

КАРТКА
пробних площ обстеження санітарного стану насаджень
Харківська область
 по філії "Слобожанський лісовий офіс" ДП "Ліси України" Зміївське надлісництво
 квартал № 136 виділ № 8 ділянка № 3

Додаток 5
до Санітарних правил

Лісництво Задонецьке

площа 0,9 гектарів група віку 4 походження штучне бонітет 1А тип лісу В2ДС

Номер пробної площі	Порода (склад)	Вік, років	Середня висота, метрів	Середній діаметр, сантиметрів	Сума площ поперечних перерізів, кв.метрів					Вітровал, сніголом, захаращеність			
					I+II	III пв (не підлягає вирубуванню)	III пв (підлягає вирубуванню)	IV-VI	разом	ліквідна деревина		неліквідна деревина	
										сума площ поперечних перерізів, кв.метрів	запас, куб.метрів	сума площ поперечних перерізів, кв.метрів	запас, куб.метрів
1	Сосна звичайна 10СЗ	56	22	26			2,99	22,74	25,73				
Усього		*	*	*			2,99	22,74	25,73				

Середні дані	Сума площ поперечних перерізів, кв.метрів	25,73
	запас за категоріями стану, куб.метрів	257

Запас усього, куб.метрів	257
--------------------------	-----

Прив'язка пробних площ (схема)



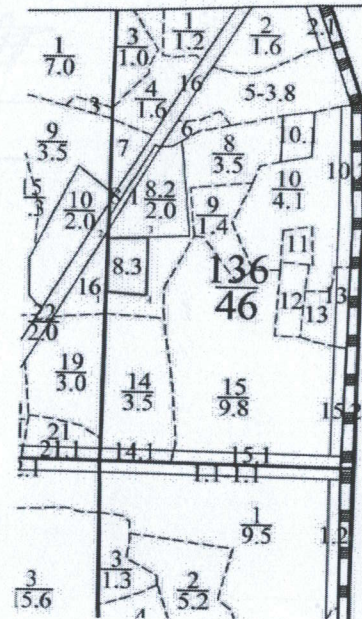
аблиця координат, пнів та дирекційних кутів*

№ п/п	X	Y	Дир. кут	Дістан.
1	5482853,710	5370453,070	47°07'0"	110,00
2	5482863,888	5370461,990	90°24'0"	78,74
3	5482864,028	5370430,610	182°51'2"	119,38
4	5482843,820	5370432,610	272°18'1"	79,26
1	5482853,710	5370453,070		

Роботи проведені в державній системі координат СК-1963 року (5 зона).

ЕКСПЛИКАЦІЯ:

- межа лісоосі відведеної під СРС
- номери поворотних точок межі лісоосі відведеної під СРС



П.

Результати обробки даних вимірювань:

1. Склад: 10С3

2. Повнота:

до рубки (дерева I+II+III_{нв}+III_{пв} категорій стану)

0,07

після рубки (дерева I+II+III_{нв} категорій стану)

0,00

3. Запас на 1 гектар:

дерев, що ростуть (I+II+III_{нв}+III_{пв} категорій стану),

33

куб.метрів

дерев, що всихають і сухостійних (IV+V+VI категорій стану),

253

куб.метрів

дерев, що підлягають вирубуванню (III_{пв}+IV+V+VI категорій стану),

286

куб.метрів

4. Запас на 1 гектар вітровалу, сніголому, захаращеності, усього:

куб.метрів

у тому числі ліквідна деревина

куб.метрів

з неї підлягають прибиранню

куб.метрів

5. Характер і причини ослаблення (пошкодження), всихання тощо:

Насадження пошкоджене кореневою губкою

6. Висновок про потребу лісгосподарських заходів

Потребує проведення суцільної санітарної рубки

Обстеження виконали:

01.02.2026 року Лісничий Задонецького лісництва Лебеденко В.Д.

(дата, посада, прізвище та ініціали, підпис)

01.02.2026 року Помічник лісничого Задонецького лісництва Сосницька А.О.

(дата, посада, прізвище та ініціали, підпис)

(дата, посада, прізвище та ініціали, підпис)

КАРТКА
пробних площ обстеження санітарного стану насаджень
Харківська область

Додаток 5
до Санітарних правил

по філії "Слобожанський лісовий офіс" ДП "Ліси України" Зміївське надлісництво
 квартал № 151 виділ № 7 ділянка № 3

Лісництво Задонецьке площа 1,0 гектарів група віку 5 походження штучне бонітет 1 тип лісу В2ДС

Номер пробної площі	Порода (склад)	Вік, років	Середня висота, метрів	Середній діаметр, сантиметрів	Сума площ поперечних перерізів, кв.метрів					Вітровал, сніголом, захаращеність			
					I+II	III нв (не підлягає вирубуванню)	III пв (підлягає вирубуванню)	IV-VI	разом	ліквідна деревина		неліквідна деревина	
										сума площ поперечних перерізів, кв.метрів	запас, куб.метрів	сума площ поперечних перерізів, кв.метрів	запас, куб.метрів
1	Сосна звичайна 7СЗ(75)ЗСЗ(65)	75	25	33			6,64	17,84	24,48				
Усього		*	*	*			6,64	17,84	24,48				

Середні дані	Сума площ поперечних перерізів, кв.метрів	24,48
	запас за категоріями стану, куб.метрів	274
Запас усього, куб.метрів		274

Прив'язка пробних площ (схема)



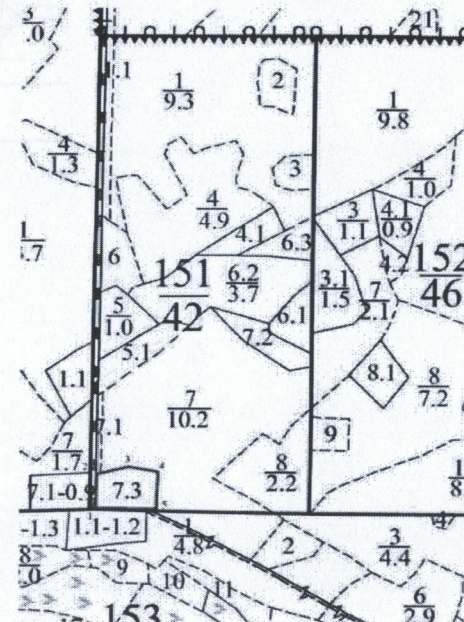
Таблиця координат, ліній та дирекційних кутів*

№ п/п	X	Y	Дир. кут	Дістанція
1	5481205,738	5372368,758	438,7	71,16
2	5481278,789	5372365,799	99,8	65,89
3	5481288,016	5372410,289	102,7	81,68
4	5481275,698	5372399,270	181,6	78,81
5	5481197,948	5372482,559	272,8	122,85
6	5481205,738	5372368,758		

* Роботи проведені в державній системі координат СК1963 року (5 зона).

ЕКСПЛІКАЦІЯ:

- межа лісокиші відведеної під СРС
- номери поворотних точок межі лісокиші відведеної під СРС



Результати обробки даних вимірювань:

1. Склад: 7СЗ(75)ЗСЗ(65)

2. Повнота:

до рубки (дерев І+ІІ+ІІІ_{нв}+ІІІ_{пв} категорій стану) 0,13
 після рубки (дерев І+ІІ+ІІІ_{нв} категорій стану) 0,00

3. Запас на 1 гектар:

дерев, що ростуть (І+ІІ+ІІІ_{нв}+ІІІ_{пв} категорій стану), 74 куб.метрів
 дерев, що всихають і сухостійних (ІV+V+VI категорій стану), 200 куб.метрів
 дерев, що підлягають вирубуванню (ІІІ_{пв}+ІV+V+VI категорій стану), 274 куб.метрів

4. Запас на 1 гектар вітровалу, сніголому, захаращеності, усього:

у тому числі ліквідна деревина _____ куб.метрів
 з неї підлягають прибиранню _____ куб.метрів
 _____ куб.метрів

5. Характер і причини ослаблення (пошкодження), всихання тощо:

Насадження пошкоджене кореневою губкою

6. Висновок про потребу лісогосподарських заходів

Потребує проведення суцільної санітарної рубки

Обстеження виконали:

01.02.2026 року Лісничий Задонецького лісництва Лебеденко В.Д.
 (дата, посада, прізвище та ініціали, підпис)

01.02.2026 року Помічник лісничого Задонецького лісництва Сосницька А.О.
 (дата, посада, прізвище та ініціали, підпис)

_____ (дата, посада, прізвище та ініціали, підпис)