

КАРТКА
пробних площ обстеження санітарного стану насаджень
Харківська

(Автономна Республіка Крим, область)
філія "Гутянське лісове господарство"
(найменування власника лісів, постійного лісокористувача)

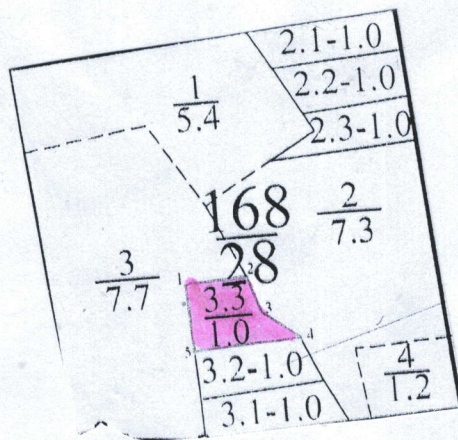
лісництво Володимирівське квартал № 168 виділ № 3 ділянка № 3
площа 1 гектарів група віку 4 вегетативного бонітет 2 тип лісу Д2КЛД

номер пробної площі	порода (склад)	Вік, років	Середня висота, Метрів	Середній діаметр Сантиметрів	Сума площ поперечних перерізів кв. м.				вітривал сніголом захаращеність			
					I+II	III (підлягас вирубуванню)	IV-VI	разом	ліквідна порода дерева перерізи кв. м.	запас куб. метрів	неліквідна порода дерева перерізи кв. м.	запас куб. метрів
1	дуб	103	25	40		3,69	4,26	7,95				
	липа		22	28		1,01	19,41	20,42				
	клен		13	12			0,84	0,84				
	в'яз		11	8			0,08	0,08				
								0				
								0				
	Усього поперечних перерізів катів діями стану куб. метрів				0	0	4,7	24,59	29,29			
	запас усього куб. метрів				0	0	66	116	182			

прив'язка пробних площ (схема)

експлікація м:10 000

№ точок	довжина м.	координата X	координата y
1-2	84,62	5541580,930	5288831,700
2-3	50,27	5541388,120	5288816,290
3-4	12,91	5541535,220	5288930,900
4-5	145,24	5541495,470	5288875,750
5-7	92,32	5541481,610	5288834,670



Результати обробки даних вимірювань

1. Склад Дуб

2. Повнота

до рубки (дерев І+ІІ+ІІІв+ІІІв категорій стану) - **0,11**
 після рубки (дерев І+ІІ+ІІІв категорій стану) - **0**

3. Запас на 1 гектар

дерев, що ростуть (І+ІІ+ІІІв+ІІІв категорій стану), - **45 м3**
 дерев, що всихають і сухостійних (ІV+V+VI категорій стану), - **53 м3**
 дерев, що підлягають вирубуванню (ІІІв+ІV+V+VI категорій стану), - **98 м3**

4. Запас на 1 гектар втравалу, сніголому, захарашеності, усього: куб. метрів,
 у тому числі ліквідна деревина - куб. метрів,
 з неї підлягає прибиранню - куб. метрів.

5. Характер і причини ослаблення (пошкодження), всихання тощо: опеньок осінній

6. Висновок про потребу лісгосподарських заходів: **потребує проведення суцільної санітарної рубки**

Результати обробки даних вимірювань

1. Склад липа

2. Повнота

до рубки (дерев І+ІІ+ІІІв+ІІІв категорій стану) - **0,03**
 після рубки (дерев І+ІІ+ІІІв категорій стану) - **0**

3. Запас на 1 гектар

дерев, що ростуть (І+ІІ+ІІІв+ІІІв категорій стану), - **10 м3**
 дерев, що всихають і сухостійних (ІV+V+VI категорій стану), - **217 м3**
 дерев, що підлягають вирубуванню (ІІІв+ІV+V+VI категорій стану), - **227 м3**

4. Запас на 1 гектар втравалу, сніголому, захарашеності, усього: куб. метрів,
 у тому числі ліквідна деревина - куб. метрів,
 з неї підлягає прибиранню - куб. метрів.

5. Характер і причини ослаблення (пошкодження), всихання тощо: опеньок осінній

6. Висновок про потребу лісгосподарських заходів: **потребує проведення суцільної санітарної рубки**

Результати обробки даних вимірювань

1. Склад клен

2. Повнота

до рубки (дерев І+ІІ+ІІІв+ІІІв категорій стану) - **0**
 після рубки (дерев І+ІІ+ІІІв категорій стану) - **0**

3. Запас на 1 гектар

дерев, що ростуть (І+ІІ+ІІІв+ІІІв категорій стану), - **0 м3**
 дерев, що всихають і сухостійних (ІV+V+VI категорій стану), - **6 м3**
 дерев, що підлягають вирубуванню (ІІІв+ІV+V+VI категорій стану), - **6 м3**

4. Запас на 1 гектар втравалу, сніголому, захарашеності, усього: куб. метрів,
 у тому числі ліквідна деревина - куб. метрів,
 з неї підлягає прибиранню - куб. метрів.

5. Характер і причини ослаблення (пошкодження), всихання тощо: опеньок осінній

6. Висновок про потребу лісгосподарських заходів: **потребує проведення суцільної санітарної рубки**

Результати обробки даних вимірювань.

1. Склад: в'яз
2. Повнота
до рубки (дерева I+II+IIIв+IIIпв категорій стану) - _____ 0
після рубки (дерева I+II+IIIв категорій стану) - _____ 0
3. Запас на 1 гектар
дерев, що ростуть (I+II+IIIв+IIIпв категорій стану), - _____ 0 м³
дерев, що всихають і сухостійних (IV+V+VI категорій стану), - _____ 1 м³
дерев, що підлягають вирубуванню (IIIпв+IV+V+VI категорій стану), - _____ 1 м³
4. Запас на 1 гектар вітровалу, сніголому, захаращеності, усього: _____ куб. метрів,
у тому числі ліквідна деревина - _____ куб. метрів;
з неї підлягає прибиранню - _____ куб. метрів.
5. Характер і причини ослаблення (пошкодження), всихання тощо: _____ опеньок осінній
6. Висновок про потребу лісгосподарських заходів: _____ потребує проведення суцільної санітарної рубки

Результати обробки даних вимірювань.

1. Склад: Дз+Клг+Лп+Вз
2. Повнота
до рубки (дерева I+II+IIIв+IIIпв категорій стану) - _____ 0,14
після рубки (дерева I+II+IIIв категорій стану) - _____ 0
3. Запас на 1 гектар
дерев, що ростуть (I+II+IIIв+IIIпв категорій стану), - _____ 55 м³
дерев, що всихають і сухостійних (IV+V+VI категорій стану), - _____ 277 м³
дерев, що підлягають вирубуванню (IIIпв+IV+V+VI категорій стану), - _____ 332 м³
4. Запас на 1 гектар вітровалу, сніголому, захаращеності, усього: _____ куб. метрів,
у тому числі ліквідна деревина - _____ куб. метрів;
з неї підлягає прибиранню - _____ куб. метрів.
5. Характер і причини ослаблення (пошкодження), всихання тощо: _____ опеньок осінній
6. Висновок про потребу лісгосподарських заходів: _____ потребує проведення суцільної санітарної рубки

Обстеження виконали:

09.08.2014
пол. місник Олексій Шевков
(дата, посада, прізвище та ініціали, підпис)
Іван Кр. Серій Корсун
(дата, посада, прізвище та ініціали, підпис)
Іван Кр. Віктор Кудь
(дата, посада, прізвище та ініціали, підпис)
Іван Кр. Володимир Лебедко
(дата, посада, прізвище та ініціали, підпис)

КАРТКА
пробних площ обстеження санітарного стану насаджень
Харківська

(Автономна Республіка Крим, область)
філія "Гутянське лісове господарство"
(найменування власника лісів, постійного лісокористувача)

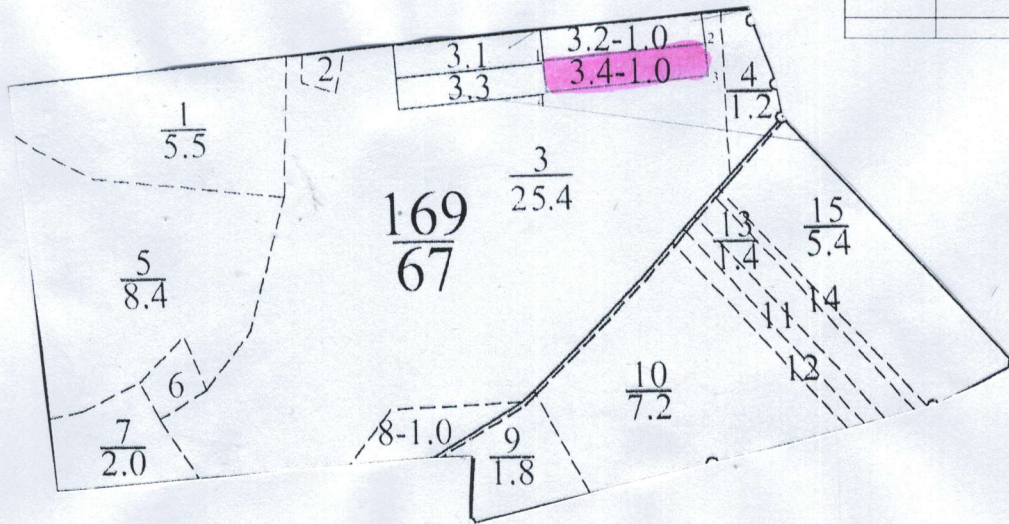
лісництво Володимирівське квартал № 143 виділ № 8 ділянка № 3
площа 1 гектарів. група віку 4 вегетативного бонітет 2 тип лісу С2ЛДС

номер пробної площі	порода (склад)	Вік, років	Середня висота Метрів	Середній діаметр Сантиметрів	Сума площ поперечних перерізів кв. м.				вітровал сніголом захаращеність				
					I+II	підлягає вирубуванню	(підлягає вирубуванню)	IV-VI	разом	ліквідна порода лісу перерізів кв. м.	запас куб метрів	неліквідна порода лісу перерізів кв. м.	запас куб метрів
1	дуб	113	26	44			7.1	1.12	8.22				
	сосна		27	56			23.34	1.84	25.18				
	липа		11	8				0.66	0.66				
	в'яз		18	24				0.05	0.05				
									0				
									0				
	Усього				0	0	30.44	3.67	34.11				
середні дані	поперечних перерізів категоріями стану куб. метрів				0	0	30.44	3.67	34.11				
	запас усього куб. метрів				0	0	66	116	182				

прив'язка пробних площ (схема)

експлікація м:10 000

№ точок	довжина м.	координата X	координата y
1-2	220,95	5541908,330	5289912,820
2-3	44,46	5541918,140	5290133,670
3-4	218,97	5541870,670	5290130,900
4-1	43,21	5541865,140	5289914,000



Результати обробки даних вимірювань

1. Склад: Дуб

2. Повнота:

до рубки (дерев І+ІІ+ІІІв+ІІІпв категорій стану) - _____ **0,15**
 після рубки (дерев І+ІІ+ІІІв категорій стану) - _____ **0**

3. Запас на 1 гектар:

дерев, що ростуть (І+ІІ+ІІІв+ІІІпв категорій стану), - _____ **66 м3**
 дерев, що всихають і сухостійних (ІV+V+VI категорій стану), - _____ **39 м3**
 дерев, що підлягають вирубуванню (ІІІпв+ІV+V+VI категорій стану), - _____ **105 м3**

4. Запас на 1 гектар вітровалу, сніголому, захарашеності, усього: _____ куб. метрів,
 у тому числі ліквідна деревина - _____ куб. метрів,
 з неї підлягає прибиранню - _____ куб. метрів

5. Характер і причини ослаблення (пошкодження), всихання тощо _____ опеньок осінній

6. Висновок про потребу лісогосподарських заходів _____ потребує проведення суцільної санітарної рубки

Результати обробки даних вимірювань

1. Склад: липа

2. Повнота:

до рубки (дерев І+ІІ+ІІІв+ІІІпв категорій стану) - _____ **0**
 після рубки (дерев І+ІІ+ІІІв категорій стану) - _____ **0**

3. Запас на 1 гектар:

дерев, що ростуть (І+ІІ+ІІІв+ІІІпв категорій стану), - _____ **0 м3**
 дерев, що всихають і сухостійних (ІV+V+VI категорій стану), - _____ **58 м3**
 дерев, що підлягають вирубуванню (ІІІпв+ІV+V+VI категорій стану), - _____ **58 м3**

4. Запас на 1 гектар вітровалу, сніголому, захарашеності, усього: _____ куб. метрів,
 у тому числі ліквідна деревина - _____ куб. метрів,
 з неї підлягає прибиранню - _____ куб. метрів

5. Характер і причини ослаблення (пошкодження), всихання тощо _____ опеньок осінній

6. Висновок про потребу лісогосподарських заходів _____ потребує проведення суцільної санітарної рубки

Результати обробки даних вимірювань

1. Склад: клен

2. Повнота:

до рубки (дерев І+ІІ+ІІІв+ІІІпв категорій стану) - _____ **0**
 після рубки (дерев І+ІІ+ІІІв категорій стану) - _____ **0**

3. Запас на 1 гектар:

дерев, що ростуть (І+ІІ+ІІІв+ІІІпв категорій стану), - _____ **0 м3**
 дерев, що всихають і сухостійних (ІV+V+VI категорій стану), - _____ **17 м3**
 дерев, що підлягають вирубуванню (ІІІпв+ІV+V+VI категорій стану), - _____ **17 м3**

4. Запас на 1 гектар вітровалу, сніголому, захарашеності, усього: _____ куб. метрів,
 у тому числі ліквідна деревина - _____ куб. метрів,
 з неї підлягає прибиранню - _____ куб. метрів

5. Характер і причини ослаблення (пошкодження), всихання тощо _____ опеньок осінній

6. Висновок про потребу лісогосподарських заходів _____ потребує проведення суцільної санітарної рубки

Результати обробки даних вимірювань

1. Склад _ в'яз

2. Повнота

до рубки (дерев І+ІІ+ІІІв+ІІІпв категорій стану) - _____ 0
після рубки (дерев І+ІІ+ІІІв категорій стану) - _____ 0

3. Запас на 1 гектар

дерев, що ростуть (І+ІІ+ІІІв+ІІІпв категорій стану), - _____ 0 м³
дерев, що всихають і сухостійних (ІV+V+VI категорій стану), - _____ 2 м³
дерев, що підлягають вирубуванню (ІІІпв+ІV+V+VI категорій стану), - _____ 2 м³

4. Запас на 1 гектар втравалу, сніголому, захарашеності, усього _____ куб метрів.
у тому числі ліквідна деревина - _____ куб метрів.
з неї підлягає прибиранню - _____ куб метрів

5. Характер і причини ослаблення (пошкодження), всихання тощо _____ опеньок осінній

6. Висновок про потребу лісогосподарських заходів _____ потребує проведення суцільної санітарної рубки

Результати обробки даних вимірювань

1. Склад _ Дз+Сз+Лп+Вз

2. Повнота

до рубки (дерев І+ІІ+ІІІв+ІІІпв категорій стану) - _____ 0,15
після рубки (дерев І+ІІ+ІІІв категорій стану) - _____ 0

3. Запас на 1 гектар

дерев, що ростуть (І+ІІ+ІІІв+ІІІпв категорій стану), - _____ 66 м³
дерев, що всихають і сухостійних (ІV+V+VI категорій стану), - _____ 116 м³
дерев, що підлягають вирубуванню (ІІІпв+ІV+V+VI категорій стану), - _____ 182 м³

4. Запас на 1 гектар втравалу, сніголому, захарашеності, усього _____ куб метрів.
у тому числі ліквідна деревина - _____ куб метрів.
з неї підлягає прибиранню - _____ куб метрів

5. Характер і причини ослаблення (пошкодження), всихання тощо _____ опеньок осінній

6. Висновок про потребу лісогосподарських заходів _____ потребує проведення суцільної санітарної рубки

Обстеження виконали:

11.06.24р
Ю.Л. Мішин

(дата, посада, прізвище та ініціали, підпис)

Серій Коршун

(дата, посада, прізвище та ініціали, підпис)

Володимир Лобойко

(дата, посада, прізвище та ініціали, підпис)

Віктор Руб

Олексій Дробень

Серій Коршун

Володимир Лобойко

Віктор Руб

КАРТКА
пробних площ обстеження санітарного стану насаджень
Харківська

(Автономна Республіка Крим, область)

філія "Гутянське лісове господарство"

(найменування власника лісів, постійного лісокористувача)

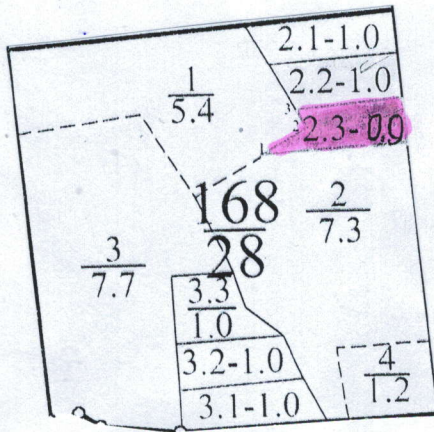
лісництво Болодимирівське квартал № 168 виділ № 2 ділянка № 3
площа 0,9 гектарів група віку 4 вегетативного бонітет 2 тип лісу Д2КЛД

номер пробної площі	порода (склад)	Вік, років	Середня висота Метрів	Середній діаметр Сантиметрів	Сума площ поперечних перерізів кв. м				вітривал сніголом захаращеність				
					I+II	IIIв (не підлягає вирубуванню)	IIIв (підлягає вирубуванню)	IV-VI	разом	ліквідна деревина		неліквідна деревина	
										Сума площ поперечних перерізів кв. м	запас куб метрів	Сума площ поперечних перерізів кв. м	запас куб метрів
1	дуб	103	24	40			4,9	4,99	9,89				
	клен		17	12				2,38	2,38				
	в'яз		11	8				0,09	0,09				
	липа		23	36			0,93	9,67	10,6				
Усього					0	0	5,83	17,13	22,96				
середні дані					0	0	5,83	17,13	22,96				
запас усього куб. метрів					0	0	72	193	265				

прив'язка пробних площ (схема)

експлікація м:10 000

№ точок	довжина м	координата X	координата Y
1-2	72,57	554143,460	5288990,510
2-3	26,99	554175,850	5289055,550
3-4	14,41	554199,870	5289043,620
4-5	61,49	554105,460	5289184,900
5-1	197,52	554173,460	5288990,510



Результати обробки даних вимірювань.

1. Склад: дуб

2. Повнота:

до рубки (дерева I+II+IIIв+IIIпв категорій стану) - 0,16
 після рубки (дерева I+II+IIIв категорій стану) - 0

3. Запас на 1 гектар:

дерев, що ростуть (I+II+IIIв+IIIпв категорій стану), - _____ **68 м3**
 дерев, що всихають і сухостійних (IV+V+VI категорій стану), - _____ **70 м3**
 дерев, що підлягають вирубуванню (IIIпв+IV+V+VI категорій стану), - _____ **124 м3**

4. Запас на 1 гектар вітровалу, сніголому, захарашеності, усього _____ куб метрів.
 у тому числі ліквідна деревина - _____ куб метрів.
 з неї підлягає прибиранню - _____ куб метрів

5. Характер і причини ослаблення (пошкодження), всихання тощо _____ опеньок осінній

6. Висновок про потребу лісогосподарських заходів: _____ потребує проведення суцільної санітарної рубки

Результати обробки даних вимірювань.

1. Склад: клен

2. Повнота:

до рубки (дерева I+II+IIIв+IIIпв категорій стану) - 0
 після рубки (дерева I+II+IIIв категорій стану) - 0

3. Запас на 1 гектар:

дерев, що ростуть (I+II+IIIв+IIIпв категорій стану), - _____ **0 м3**
 дерев, що всихають і сухостійних (IV+V+VI категорій стану), - _____ **21 м3**
 дерев, що підлягають вирубуванню (IIIпв+IV+V+VI категорій стану), - _____ **21 м3**

4. Запас на 1 гектар вітровалу, сніголому, захарашеності, усього _____ куб метрів.
 у тому числі ліквідна деревина - _____ куб метрів.
 з неї підлягає прибиранню - _____ куб метрів

5. Характер і причини ослаблення (пошкодження), всихання тощо _____ опеньок осінній

6. Висновок про потребу лісогосподарських заходів: _____ потребує проведення суцільної санітарної рубки

Результати обробки даних вимірювань.

1. Склад: в'яз

2. Повнота:

до рубки (дерева I+II+IIIв+IIIпв категорій стану) - 0
 після рубки (дерева I+II+IIIв категорій стану) - 0

3. Запас на 1 гектар:

дерев, що ростуть (I+II+IIIв+IIIпв категорій стану), - _____ **0 м3**
 дерев, що всихають і сухостійних (IV+V+VI категорій стану), - _____ **1 м3**
 дерев, що підлягають вирубуванню (IIIпв+IV+V+VI категорій стану), - _____ **1 м3**

4. Запас на 1 гектар вітровалу, сніголому, захарашеності, усього _____ куб метрів.
 у тому числі ліквідна деревина - _____ куб метрів.
 з неї підлягає прибиранню - _____ куб метрів

5. Характер і причини ослаблення (пошкодження), всихання тощо _____ опеньок осінній

6. Висновок про потребу лісогосподарських заходів: _____ потребує проведення суцільної санітарної рубки

Результати обробки даних вимірювань.

1 Склад липа

2 Повнота:

до рубки (дерев 1+II+IIIв+IIIв категорій стану) - 0,06
після рубки (дерев 1+II+IIIв категорій стану) - 0

3 Запас на 1 гектар

дерев, що ростуть (1+II+IIIв+IIIв категорій стану), - 12 м3
дерев, що всихають і сухостійних (IV+V+VI категорій стану), - 122 м3
дерев, що підлягають вирубуванню (IIIв+IV+V+VI категорій стану), - 134 м3

4 Запас на 1 гектар втравалу, сніголому, захарашеності, усього: _____ куб метрів.
у тому числі ліквідна деревина - _____ куб метрів.
з неї підлягає прибиранню - _____ куб метрів.

5 Характер і причини ослаблення (пошкодження), всихання тощо: _____ опеньок осінній

6 Висновок про потребу лісогосподарських заходів: _____ потребує проведення суцільної санітарної рубки

Результати обробки даних вимірювань.

1 Склад: Да+Кл+Лл+Вз

2 Повнота:

до рубки (дерев 1+II+IIIв+IIIв категорій стану) - 0,22
після рубки (дерев 1+II+IIIв категорій стану) - 0

3 Запас на 1 гектар

дерев, що ростуть (1+II+IIIв+IIIв категорій стану), - 80 м3
дерев, що всихають і сухостійних (IV+V+VI категорій стану), - 214 м3
дерев, що підлягають вирубуванню (IIIв+IV+V+VI категорій стану), - 294 м3

4 Запас на 1 гектар втравалу, сніголому, захарашеності, усього: _____ куб метрів.
у тому числі ліквідна деревина - _____ куб метрів.
з неї підлягає прибиранню - _____ куб метрів.

5 Характер і причини ослаблення (пошкодження), всихання тощо: _____ опеньок осінній

6 Висновок про потребу лісогосподарських заходів: _____ потребує проведення суцільної санітарної рубки

Обстеження виконали:

2008.24р
08.10.08

1 км 1 р

1 км 03/1

1 км 1 р

(дата, посада, прізвище та ініціали, підпис)

(дата, посада, прізвище та ініціали, підпис)

(дата, посада, прізвище та ініціали, підпис)

Олексій Шевтєв

Серій Коричун

Віктор Руб

Володимир Подолько

КАРТКА
пробних площ обстеження санітарного стану насаджень
Харківська

(Автономна Республіка Крим, область)
філія "Гутянське лісове господарство"
(найменування власника лісів, постійного лісокористувача)

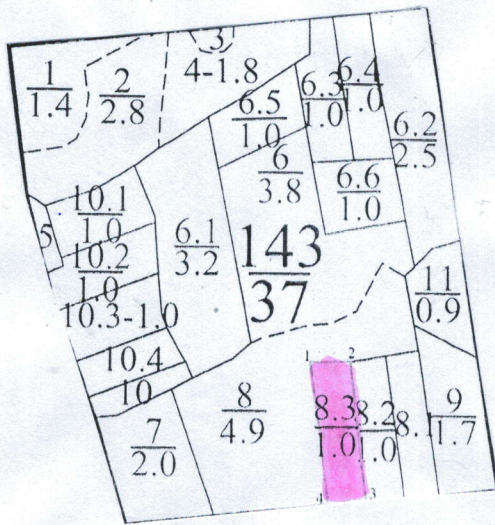
лісництво Володимирівське квартал № 143 виділ № 8 ділянка № 3
площа 1 гектарів. група віку 4 вегетативного бонітет 2 тип лісу С2ЛДС

номер пробної площі	порода (склад)	Вік, років	Середня висота. Метрів	Середній діаметр. Сантиметрів	Сума площ поперечних перерізів кв. м.				вітровал сніголом захаращеність			
					I+II	III (підлягас вирубаванню)	IV-VI (підлягас вирубаванню)	разом	підлягас вирубаванню кв. м.	запас куб. метрів	підлягас вирубаванню кв. м.	запас куб. метрів
1	дуб	113	26	44			1,12	8,22				
	сосна		27	56			7,1	23,34				
	липа		11	8				0,66				
	в'яз		18	24				0,05				
							0					
							0					
	Усього				0	0	30,44	3,67	34,11			
середні дані	поперечних перерізів категоріями стану куб. метрів				0	0	30,44	3,67	34,11			
	запас усього куб. метрів				0	0	226	118	344			

прив'язка пробних площ (схема)

експлікація м:10 000

№ точок	довжина м.	координата х	координата y
1-2	518	5541882,690	5286664,040
2-3	193,55	5543879,320	5286715,730
3-4	50,98	554368,050	5286726,140
4-1	196,81	554368,190	5286675,160



Результати обробки даних вимірювань:

1. Склад: Дуб

2. Повнота:

до рубки (дерева I+II+III+IV+V+VI категорій стану) - 0,21
після рубки (дерева I+II+III+IV+V+VI категорій стану) - 0

3. Запас на 1 гектар:

дерев, що ростуть (I+II+III+IV+V+VI категорій стану), - 84 м3
дерев, що всихають і сухостійних (IV+V+VI категорій стану), - 14 м3
дерев, що підлягають вирубуванню (III+IV+V+VI категорій стану), - 98 м3

4. Запас на 1 гектар вітровалу, сніголому, захарашеності, усього: _____ куб. метрів;
у тому числі ліквідна деревина - _____ куб. метрів;
з неї підлягає прибиранню - _____ куб. метрів.

5. Характер і причини ослаблення (пошкодження), всихання тощо: _____ опеньок осінній

6. Висновок про потребу лісгосподарських заходів: _____ потребує проведення суцільної санітарної рубки

Результати обробки даних вимірювань:

1. Склад: сосна

2. Повнота:

до рубки (дерева I+II+III+IV+V+VI категорій стану) - 0,57
після рубки (дерева I+II+III+IV+V+VI категорій стану) - 0

3. Запас на 1 гектар:

дерев, що ростуть (I+II+III+IV+V+VI категорій стану), - 210 м3
дерев, що всихають і сухостійних (IV+V+VI категорій стану), - 16 м3
дерев, що підлягають вирубуванню (III+IV+V+VI категорій стану), - 226 м3

4. Запас на 1 гектар вітровалу, сніголому, захарашеності, усього: _____ куб. метрів;
у тому числі ліквідна деревина - _____ куб. метрів;
з неї підлягає прибиранню - _____ куб. метрів.

5. Характер і причини ослаблення (пошкодження), всихання тощо: _____ опеньок осінній

6. Висновок про потребу лісгосподарських заходів: _____ потребує проведення суцільної санітарної рубки

Результати обробки даних вимірювань:

1. Склад: липа

2. Повнота:

до рубки (дерева I+II+III+IV+V+VI категорій стану) - 0
після рубки (дерева I+II+III+IV+V+VI категорій стану) - 0

3. Запас на 1 гектар:

дерев, що ростуть (I+II+III+IV+V+VI категорій стану), - 0 м3
дерев, що всихають і сухостійних (IV+V+VI категорій стану), - 5 м3
дерев, що підлягають вирубуванню (III+IV+V+VI категорій стану), - 5 м3

4. Запас на 1 гектар вітровалу, сніголому, захарашеності, усього: _____ куб. метрів;
у тому числі ліквідна деревина - _____ куб. метрів;
з неї підлягає прибиранню - _____ куб. метрів.

5. Характер і причини ослаблення (пошкодження), всихання тощо: _____ опеньок осінній

6. Висновок про потребу лісгосподарських заходів: _____ потребує проведення суцільної санітарної рубки

Результати обробки даних вимірювань:

1. Склад: _ в'яз

2. Повнота:

до рубки (дерева I+II+IIIв+IIIпв категорій стану) - _____ 0
після рубки (дерева I+II+IIIв категорій стану) - _____ 0

3. Запас на 1 гектар:

дерев, що ростуть (I+II+IIIв+IIIпв категорій стану), - _____ 0 м³
дерев, що всихають і сухостійних (IV+V+VI категорій стану), - _____ 0 м³
дерев, що підлягають вирубуванню (IIIпв+IV+V+VI категорій стану), - _____ 0 м³

4. Запас на 1 гектар вітровалу, сніголому, захаращеності, усього: _____ куб. метрів;
у тому числі ліквідна деревина - _____ куб. метрів;
з неї підлягає прибиранню - _____ куб. метрів.

5. Характер і причини ослаблення (пошкодження), всихання тощо: _____ оценок осінній

6. Висновок про потребу лісогосподарських заходів: _____ потребує проведення суцільної санітарної рубки

Результати обробки даних вимірювань:

1. Склад: _ Дз+Сз+Лп+Вз

2. Повнота:

до рубки (дерева I+II+IIIв+IIIпв категорій стану) - _____ 0,78
після рубки (дерева I+II+IIIв категорій стану) - _____ 0

3. Запас на 1 гектар:

дерев, що ростуть (I+II+IIIв+IIIпв категорій стану), - _____ 294 м³
дерев, що всихають і сухостійних (IV+V+VI категорій стану), - _____ 35 м³
дерев, що підлягають вирубуванню (IIIпв+IV+V+VI категорій стану), - _____ 329 м³

4. Запас на 1 гектар вітровалу, сніголому, захаращеності, усього: _____ куб. метрів;
у тому числі ліквідна деревина - _____ куб. метрів;
з неї підлягає прибиранню - _____ куб. метрів.

5. Характер і причини ослаблення (пошкодження), всихання тощо: _____ оценок осінній

6. Висновок про потребу лісогосподарських заходів: _____ потребує проведення суцільної санітарної рубки

Обстеження виконали:

12.06.24р
гол. лісник _____ Олексій Давидов
кер. бригади _____ Юрій Рижакеша
інж. _____ Сергій Корсун
(дата, посада, прізвище та ініціали, підпис)
(дата, посада, прізвище та ініціали, підпис)
(дата, посада, прізвище та ініціали, підпис)

КАРТКА
пробних площ обстеження санітарного стану насаджень
Харківська

(Автономна Республіка Крим, область)

філія "Гутянське лісове господарство"

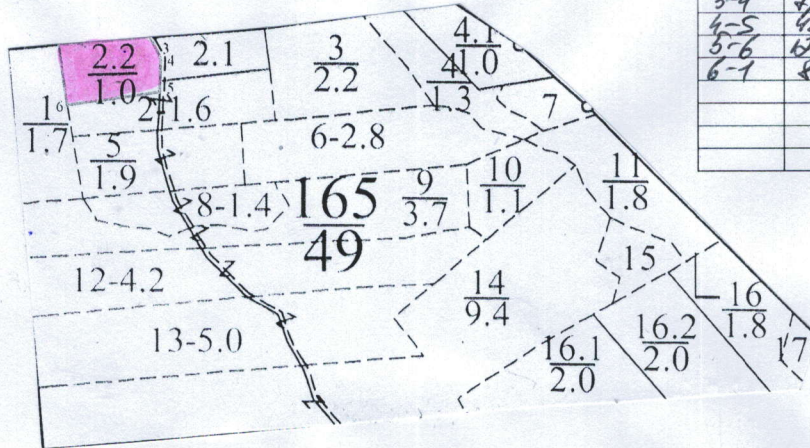
(найменування власника лісів, постійного лісокористувача)

лісництво Володимирівське квартал № 165 виділ № 2 ділянка № 2
площа 1 гектарів група віку 4 вегетативного бонітет 2 тип лісу С2ЛДС

номер пробної площі	порода (склад)	Вік, років	Середня висота Метрів	Середній діаметр Сантиметрів	Сума площ поперечних перерізів кв м				вітривал сніголом захаращеність				
					I+II	IIIв (не підлягає вирубуванню)	IIIпв (підлягає вирубуванню)	IV-VI	разом	ліквідна деревина	неліквідна деревина	ліквідна деревина	неліквідна деревина
						Сума площ поперечних перерізів кв м	запас куб метрів	Сума площ поперечних перерізів кв м	запас куб метрів				
1	Дуб	99	22	36	0,13		8,36	7,95	16,44				
	липа		18	20			1,32	7,99	9,31				
	клен		14	12				1,78	1,78				
Усього					0,13	0	9,68	17,72	27,53				
середні дані	Сума площ поперечних перерізів кв м.				0,13	0	9,68	17,72	27,53				
	запас за категоріями стану куб метрів				1	0	102	163	265				
запас усього куб метрів					1	0	102	163	265				

прив'язка пробних площ (схема)

експлікація м:10 000



№ точок	довжина м.	координата X	координата Y
1-2	122,65	5542510,760	5289235,700
2-3	29,07	5542515,710	5289358,240
3-4	7,14	5542485,610	5289368,600
4-5	42,74	5542480,990	5289369,210
5-6	124,04	5542478,530	5289304,430
6-7	80,76	5542430,090	5289240,680

Результати обробки даних вимірювань:

1. Склад: Дуб

2. Повнота:

до рубки (дерева I+II+III_{нв}+III_{пв} категорій стану) - 0,25
 після рубки (дерева I+II+III_{нв} категорій стану) - 0

3. Запас на 1 гектар:

дерев, що ростуть (I+II+III_{нв}+III_{пв} категорій стану), - _____ **92 м3**
 дерев, що всихають і сухостійних (IV+V+VI категорій стану), - _____ **85 м3**
 дерев, що підлягають вирубуванню (III_{пв}+IV+V+VI категорій стану), - _____ **176 м3**

4. Запас на 1 гектар втравалу, сніголому, захарашеності, усього: _____ куб. метрів,
 у тому числі ліквідна деревина - _____ куб. метрів,
 з неї підлягає прибиранню - _____ куб. метрів

5. Характер і причини ослаблення (пошкодження), всихання тощо: _____ опеньок осінній

6. Висновок про потребу лісогосподарських заходів: _____ потребує проведення суцільної санітарної рубки

Результати обробки даних вимірювань:

1. Склад: липа

2. Повнота:

до рубки (дерева I+II+III_{нв}+III_{пв} категорій стану) - 0,04
 після рубки (дерева I+II+III_{нв} категорій стану) - 0

3. Запас на 1 гектар:

дерев, що ростуть (I+II+III_{нв}+III_{пв} категорій стану), - _____ **11 м3**
 дерев, що всихають і сухостійних (IV+V+VI категорій стану), - _____ **65 м3**
 дерев, що підлягають вирубуванню (III_{пв}+IV+V+VI категорій стану), - _____ **76 м3**

4. Запас на 1 гектар втравалу, сніголому, захарашеності, усього: _____ куб. метрів,
 у тому числі ліквідна деревина - _____ куб. метрів,
 з неї підлягає прибиранню - _____ куб. метрів

5. Характер і причини ослаблення (пошкодження), всихання тощо: _____ опеньок осінній

6. Висновок про потребу лісогосподарських заходів: _____ потребує проведення суцільної санітарної рубки

Результати обробки даних вимірювань:

1. Склад: клен

2. Повнота:

до рубки (дерева I+II+III_{нв}+III_{пв} категорій стану) - 0
 після рубки (дерева I+II+III_{нв} категорій стану) - 0

3. Запас на 1 гектар:

дерев, що ростуть (I+II+III_{нв}+III_{пв} категорій стану), - _____ **0 м3**
 дерев, що всихають і сухостійних (IV+V+VI категорій стану), - _____ **13 м3**
 дерев, що підлягають вирубуванню (III_{пв}+IV+V+VI категорій стану), - _____ **13 м3**

4. Запас на 1 гектар втравалу, сніголому, захарашеності, усього: _____ куб. метрів,
 у тому числі ліквідна деревина - _____ куб. метрів,
 з неї підлягає прибиранню - _____ куб. метрів

5. Характер і причини ослаблення (пошкодження), всихання тощо: _____ опеньок осінній

6. Висновок про потребу лісогосподарських заходів: _____ потребує проведення суцільної санітарної рубки

Результати обробки даних вимірювань:

1. Склад: Дз+Кл+Лп

2. Повнота:

до рубки (дерева I+II+IIIв+IIIпв категорій стану) - 0,29
після рубки (дерева I+II+IIIв категорій стану) - 0

3. Запас на 1 гектар:

дерев, що ростуть (I+II+IIIв+IIIпв категорій стану), - 103 м3
дерев, що всихають і сухостійних (IV+V+VI категорій стану), - 163 м3
дерев, що підлягають вирубуванню (IIIпв+IV+V+VI категорій стану), - 265 м3

4. Запас на 1 гектар втривалу, сніголому, захаращеності, усього: _____ куб. метрів.

у тому числі ліквідна деревина - _____ куб. метрів.

з неї підлягає прибиранню - _____ куб. метрів.

5. Характер і причини ослаблення (пошкодження), всихання тощо: _____ опеньок осінній

6. Висновок про потребу лісогосподарських заходів: _____ потребує проведення суцільної санітарної рубки

Обстеження виконали:

12.06.2019

к.р. Нісшиг

інш. 031

інш. П.К

(дата, посада, прізвище та ініціали, підпис)

(дата, посада, прізвище та ініціали, підпис)

(дата, посада, прізвище та ініціали, підпис)

Олексій Яковлев

Віктор Бугь

Лобойко Володимир

КАРТКА
пробних площ обстеження санітарного стану насаджень
Харківська

(Автономна Республіка Крим, область)

філія "Гутянське лісове господарство"

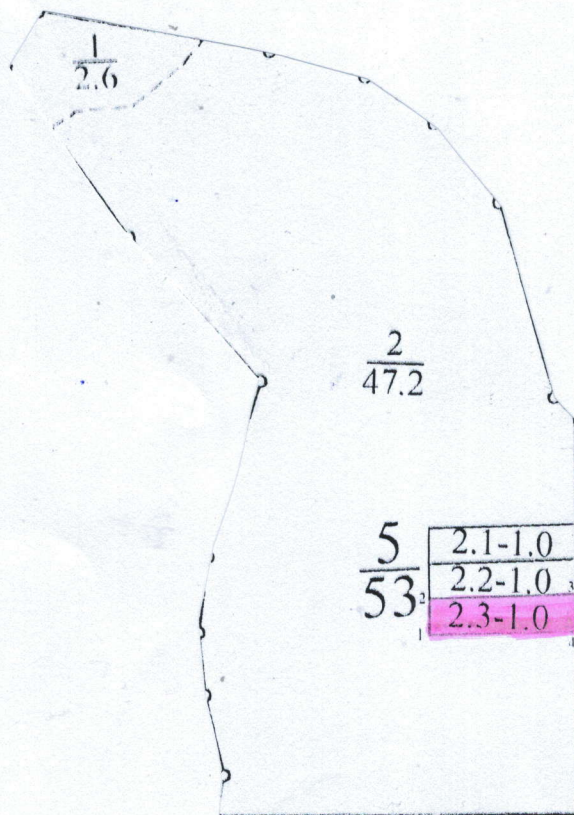
(найменування власника лісів, постійного лісокористувача)

лісництво Гутянське квартал № 5 виділ № 2 ділянка № 3
площа 1 гектарів, група віку 5 вегетативного бонітет 2 тип лісу Д2КЛД

номер пробної площі	порода (склад)	Вік, років	Середня висота, Метрів	Середній діаметр Сантиметрів	Сума площ поперечних перерізів кв.м.				вітровал сніголом захираченість				
					I+II	IIIв (не підлягає вирубуванню)	IIIпв (підлягає вирубуванню)	IV-VI	разом	ліквідна деревина	неліквідна деревина	Сума площ поперечних перерізів кв.м.	запас куб. метрів
1	Дуб	105	24	40			6,96	3,02	9,98				
	клен		16	20				5,97	5,97				
	липа		20	20			4,51	6,2	10,71				
									0				
									0				
									0				
Усього					0	0	11,47	15,19	26,66				
середні дані	Сума площ поперечних перерізів кв.м.				0	0	11,47	15,19	26,66				
	запас за категоріями стану куб. метрів				0	0	63	153	213				
запас усього куб. метрів					0	0	63	153	213				

прив'язка пробних площ (схема)

експлікація м:10 000



№ точок	довжина м	координата X	координата Y
1-2	49,22	5554186,110	5295262,700
2-3	198,5	55546233,100	5295207,480
3-4	50,02	5554219,790	5295415,380
4-1	199,71	5554169,940	5295401,450

Результати обробки даних вимірювань:

1. Склад: дуб

2. Повнота:

до рубки (дерева I+II+III_{нв}+III_{пв} категорій стану) - 0,20
після рубки (дерева I+II+III_{нв} категорій стану) - 0

3. Запас на 1 гектар:

дерев, що ростуть (I+II+III_{нв}+III_{пв} категорій стану), - _____ **91 м3**
дерев, що всихають і сухостійних (IV+V+VI категорій стану), - _____ **40 м3**
дерев, що підлягають вирубуванню (III_{пв}+IV+V+VI категорій стану), - _____ **131 м3**

4. Запас на 1 гектар вітровалу, сніголому, захарашеності, усього: _____ куб. метрів;
у тому числі ліквідна деревина - _____ куб. метрів;
з неї підлягає прибиранню - _____ куб. метрів.

5. Характер і причини ослаблення (пошкодження), всихання тощо: _____ опеньок осінній

6. Висновок про потребу лісогосподарських заходів: _____ потребує проведення суцільної санітарної рубки

Результати обробки даних вимірювань:

1. Склад: клен

2. Повнота:

до рубки (дерева I+II+III_{нв}+III_{пв} категорій стану) - 0
після рубки (дерева I+II+III_{нв} категорій стану) - 0

3. Запас на 1 гектар:

дерев, що ростуть (I+II+III_{нв}+III_{пв} категорій стану), - _____ **0 м3**
дерев, що всихають і сухостійних (IV+V+VI категорій стану), - _____ **60 м3**
дерев, що підлягають вирубуванню (III_{пв}+IV+V+VI категорій стану), - _____ **60 м3**

4. Запас на 1 гектар вітровалу, сніголому, захарашеності, усього: _____ куб. метрів;
у тому числі ліквідна деревина - _____ куб. метрів;
з неї підлягає прибиранню - _____ куб. метрів.

5. Характер і причини ослаблення (пошкодження), всихання тощо: _____ опеньок осінній

6. Висновок про потребу лісогосподарських заходів: _____ потребує проведення суцільної санітарної рубки

Результати обробки даних вимірювань:

1. Склад: липа

2. Повнота:

до рубки (дерева I+II+III_{нв}+III_{пв} категорій стану) - 0,14
після рубки (дерева I+II+III_{нв} категорій стану) - 0

3. Запас на 1 гектар:

дерев, що ростуть (I+II+III_{нв}+III_{пв} категорій стану), - _____ **46 м3**
дерев, що всихають і сухостійних (IV+V+VI категорій стану), - _____ **66 м3**
дерев, що підлягають вирубуванню (III_{пв}+IV+V+VI категорій стану), - _____ **112 м3**

4. Запас на 1 гектар вітровалу, сніголому, захарашеності, усього: _____ куб. метрів;
у тому числі ліквідна деревина - _____ куб. метрів;
з неї підлягає прибиранню - _____ куб. метрів.

5. Характер і причини ослаблення (пошкодження), всихання тощо: _____ опеньок осінній

6. Висновок про потребу лісогосподарських заходів: _____ потребує проведення суцільної санітарної рубки

Результати обробки даних вимірювань:

1. Склад: Дз+Кл+Лп

2. Повнота:

до рубки (дерев І+ІІ+ІІІв+ІІІп категорій стану) - 0,34
після рубки (дерев І+ІІ+ІІІв категорій стану) - 0

3. Запас на 1 гектар:

дерев, що ростуть (І+ІІ+ІІІв+ІІІп категорій стану), - 137 м3
дерев, що всихають і сухостійних (ІV+V+VI категорій стану), - 166 м3
дерев, що підлягають вирубуванню (ІІІп+ІV+V+VI категорій стану), - 303 м3

4. Запас на 1 гектар вітровалу, сніголому, захарашеності, усього: _____ куб. метрів;

у тому числі ліквідна деревина - _____ куб. метрів;

з неї підлягає прибиранню - _____ куб. метрів.

5. Характер і причини ослаблення (пошкодження), всихання тощо: _____ опеньок осінній

6. Висновок про потребу лісогосподарських заходів: _____ потребує проведення суцільної санітарної рубки

Обстеження виконали:

23.07.2024р
пол. пісшиг
Мох. Відр пр (дата, посада, прізвище та ініціали, підпис) Олександр Іванов
Гіт пр (дата, посада, прізвище та ініціали, підпис) Юрій Ріжкошма
Гіт пр (дата, посада, прізвище та ініціали, підпис) Серій Коршук

КАРТКА
пробних площ обстеження санітарного стану насаджень
Харківська

(Автономна Республіка Крим, область)

філія "Гутянське лісове господарство"

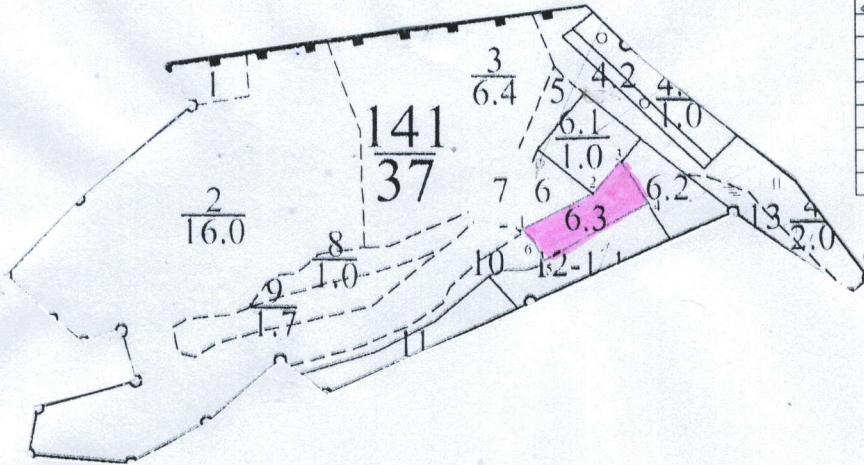
(найменування власника лісів, постійного лісокористувача)

лісництво Гутянське квартал № 141 виділ № 6 ділянка № 3
площа 0,8 гектарів. група віку 4 вегетативного бонітет 2 тип лісу Д2КЛД

номер пробної площі	порода (склад)	Вік, років	Середня висота, Метрів	Середній діаметр, Сантиметрів	Сума площ поперечних перерізів кв.м.				вітровал сніголом захаращеність				
					I+II	IIIв (не підлягає вирубуванню)	IIIпв (підлягає вирубуванню)	IV-VI	разом	ліквідна деревина		неліквідна деревина	
										Сума площ поперечних перерізів кв.м.	запас куб. метрів	Сума площ поперечних перерізів кв.м.	запас куб. метрів
1	Дуб	104	23	36	0,46		12,35	6,51	19,32				
	липа		15	12				2,3	2,3				
	в'яз		12	8				0,2	0,2				
	ясень		13	12				0,18	0,18				
	клен		13	12				0,04	0,04				
	береза		20	12				0,21	0,21				
Усього					0,46	0	12,35	9,44	22,25				
середні дані	Сума площ поперечних перерізів кв.м.				0,46	0	12,35	9,44	22,25				
	запас за категоріями стану куб. метрів				6	0	143	105	248				
запас усього куб. метрів					6	0	143	105	248				

прив'язка пробних площ (схема)

експлікація м:10 000



№ точок	довжина м.	координата X	координата y
1-2	109,46	5543371,330	5292487,620
2-3	57,65	5543422,350	5292587,390
3-4	70,35	5543465,220	5292625,940
4-5	161,28	5543403,590	5292659,660
5-6	32,05	5543333,520	5292513,620
6-7	19,68	5543363,050	5292501,160

Результати обробки даних вимірювань:

1. Склад:

2. Повнота:

до рубки (дерева I+II+III+IIIв категорій стану) - 0,42
після рубки (дерева I+II+III категорій стану) - 0

3. Запас на 1 гектар:

дерев, що ростуть (I+II+III+IIIв категорій стану), - 184 м3
дерев, що всихають і сухостійних (IV+V+VI категорій стану), - 105 м3
дерев, що підлягають вирубуванню (III+IIIв+IV+V+VI категорій стану), - 283 м3

4. Запас на 1 гектар вітровалу, сніголому, захарашеності, усього: _____ куб. метрів;
у тому числі ліквідна деревина - _____ куб. метрів;
з неї підлягає прибиранню - _____ куб. метрів.

5. Характер і причини ослаблення (пошкодження), всихання тощо: _____ опеньок осінній

6. Висновок про потребу лісгосподарських заходів: _____ потребує проведення суцільної санітарної рубки

Результати обробки даних вимірювань:

1. Склад:

2. Повнота:

до рубки (дерева I+II+III+IIIв категорій стану) - 0
після рубки (дерева I+II+III категорій стану) - 0

3. Запас на 1 гектар:

дерев, що ростуть (I+II+III+IIIв категорій стану), - 0 м3
дерев, що всихають і сухостійних (IV+V+VI категорій стану), - 22 м3
дерев, що підлягають вирубуванню (III+IIIв+IV+V+VI категорій стану), - 22 м3

4. Запас на 1 гектар вітровалу, сніголому, захарашеності, усього: _____ куб. метрів;
у тому числі ліквідна деревина - _____ куб. метрів;
з неї підлягає прибиранню - _____ куб. метрів.

5. Характер і причини ослаблення (пошкодження), всихання тощо: _____ опеньок осінній

6. Висновок про потребу лісгосподарських заходів: _____ потребує проведення суцільної санітарної рубки

Результати обробки даних вимірювань:

1. Склад:

2. Повнота:

до рубки (дерева I+II+III+IIIв категорій стану) - 0
після рубки (дерева I+II+III категорій стану) - 0

3. Запас на 1 гектар:

дерев, що ростуть (I+II+III+IIIв категорій стану), - 0 м3
дерев, що всихають і сухостійних (IV+V+VI категорій стану), - 1 м3
дерев, що підлягають вирубуванню (III+IIIв+IV+V+VI категорій стану), - 1 м3

4. Запас на 1 гектар вітровалу, сніголому, захарашеності, усього: _____ куб. метрів;
у тому числі ліквідна деревина - _____ куб. метрів;
з неї підлягає прибиранню - _____ куб. метрів.

5. Характер і причини ослаблення (пошкодження), всихання тощо: _____ опеньок осінній

6. Висновок про потребу лісгосподарських заходів: _____ потребує проведення суцільної санітарної рубки

Результати обробки даних вимірювань.

1. Склад: ясень

2. Повнота:

до рубки (дерева I+II+III+IIIв категорій стану) - 0
після рубки (дерева I+II+III+IIIв категорій стану) - 0

3. Запас на 1 гектар:

дерев, що ростуть (I+II+III+IIIв категорій стану), - 0 м3
дерев, що всихають і сухостійних (IV+V+VI категорій стану), - 1 м3
дерев, що підлягають вирубуванню (III+IV+V+VI категорій стану), - 1 м3

4. Запас на 1 гектар вітровалу, сніголому, захаращеності, усього: _____ куб. метрів;
у тому числі ліквідна деревина - _____ куб. метрів;
з неї підлягає прибиранню - _____ куб. метрів.

5. Характер і причини ослаблення (пошкодження), всихання тощо: _____ опеньок осінній

6. Висновок про потребу лісгосподарських заходів: _____ потребує проведення суцільної санітарної рубки

Результати обробки даних вимірювань.

1. Склад: клен

2. Повнота:

до рубки (дерева I+II+III+IIIв категорій стану) - 0
після рубки (дерева I+II+III+IIIв категорій стану) - 0

3. Запас на 1 гектар:

дерев, що ростуть (I+II+III+IIIв категорій стану), - 0 м3
дерев, що всихають і сухостійних (IV+V+VI категорій стану), - 0 м3
дерев, що підлягають вирубуванню (III+IV+V+VI категорій стану), - 0 м3

4. Запас на 1 гектар вітровалу, сніголому, захаращеності, усього: _____ куб. метрів;
у тому числі ліквідна деревина - _____ куб. метрів;
з неї підлягає прибиранню - _____ куб. метрів.

5. Характер і причини ослаблення (пошкодження), всихання тощо: _____ опеньок осінній

6. Висновок про потребу лісгосподарських заходів: _____ потребує проведення суцільної санітарної рубки

Результати обробки даних вимірювань.

1. Склад: береза

2. Повнота:

до рубки (дерева I+II+III+IIIв категорій стану) - 0
після рубки (дерева I+II+III+IIIв категорій стану) - 0

3. Запас на 1 гектар:

дерев, що ростуть (I+II+III+IIIв категорій стану), - 0 м3
дерев, що всихають і сухостійних (IV+V+VI категорій стану), - 2 м3
дерев, що підлягають вирубуванню (III+IV+V+VI категорій стану), - 2 м3

4. Запас на 1 гектар вітровалу, сніголому, захаращеності, усього: _____ куб. метрів;
у тому числі ліквідна деревина - _____ куб. метрів;
з неї підлягає прибиранню - _____ куб. метрів.

5. Характер і причини ослаблення (пошкодження), всихання тощо: _____ опеньок осінній

6. Висновок про потребу лісгосподарських заходів: _____ потребує проведення суцільної санітарної рубки

Результати обробки даних вимірювань:

1. Склад: Дз+Кл+Лп+Вз+Бп+Яз

2. Повнота:

до рубки (дерева I+II+IIIв+IIIпв категорій стану) - 0,42
після рубки (дерева I+II+IIIв категорій стану) - 0

3. Запас на 1 гектар:

дерев, що ростуть (I+II+IIIв+IIIпв категорій стану), - _____ 184 м3
дерев, що всихають і сухостійних (IV+V+VI категорій стану), - _____ 131 м3
дерев, що підлягають вирубуванню (IIIпв+IV+V+VI категорій стану), - _____ 309 м3

4. Запас на 1 гектар вітровалу, сніголому, захарашеності, усього: _____ куб. метрів;
у тому числі ліквідна деревина - _____ куб. метрів;
з неї підлягає прибиранню - _____ куб. метрів.

5. Характер і причини ослаблення (пошкодження), всихання тощо: _____ опеньок осінній

6. Висновок про потребу лісогосподарських заходів: _____ потребує проведення суцільної санітарної рубки

Обстеження виконали:

10.06.2019

10.06.2019

10.06.2019

10.06.2019

Олександр Лобков
Юрій Рижко
Серій Корсун

(дата, посада, прізвище та ініціали, підпис)
(дата, посада, прізвище та ініціали, підпис)
(дата, посада, прізвище та ініціали, підпис)

КАРТКА
пробних площ обстеження санітарного стану насаджень
Харківська

(Автономна Республіка Крим, область)
філія "Гутянське лісове господарство"
(найменування власника лісів, постійного лісокористувача)

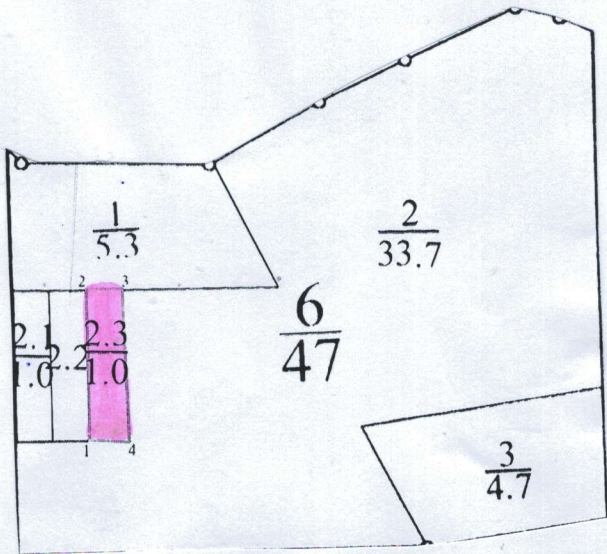
лісництво Гутянське квартал № 6 виділ № 2 ділянка № 3
площа 1 гектарів група віку 5 вегетативного бонітет 2 тип лісу Д2КЛД

номер пробної площі	порода (склад)	Вік, років	Середня висота, Метрів	Середній діаметр, Сантиметрів	Сума площ поперечних перерізів кв. м.				вітрал сніголом захаращеність			
					I+II	III	IV-VI	разом	ліквідна порода	неліквідна порода	ліквідна порода	неліквідна порода
1	Дуб	104	22	36		2,48	4,66	7,14				
	липа		22	28		3,0	7,87	10,87				
	клен		13	12		5,66	5,66	11,32				
								0				
								0				
					0	0	11,14	18,19	29,33			
	Усього				0	0	11,14	18,19	29,33			
	середні дані				0	0	52	167	219			
	запас усього куб. метрів				0	0	52	167	219			

прив'язка пробних площ (схема)

експлікація м:10 000

№ точок	довжина м.	координата X	координата Y
1-2	199,72	5534063,890	5295534,890
2-3	45,97	5534202,990	5295570,890
3-4	202,87	5534259,100	5295616,690
4-1	51,56	5534056,890	5295806,890



Результати обробки даних вимірювань

1. Склад Дуб

2. Повнота
до рубки (дерева I+II+III_{нв}+III_{пв} категорій стану) - 0,07
після рубки (дерева I+II+III_{нв} категорій стану) - 0

3. Запас на 1 гектар:
дерев, що ростуть (I+II+III_{нв}+III_{пв} категорій стану), - 27 м³
дерев, що всихають і сухостійних (IV+V+VI категорій стану), - 51 м³
дерев, що підлягають вирубуванню (III_{пв}+IV+V+VI категорій стану), - 78 м³

4. Запас на 1 гектар вітровалу, сніголому, захаращеності, усього: _____ куб. метрів;
у тому числі ліквідна деревина - _____ куб. метрів;
з неї підлягає прибиранню - _____ куб. метрів.

5. Характер і причини ослаблення (пошкодження), всихання тощо: _____ опеньок осінній

6. Висновок про потребу лісогосподарських заходів _____ потребує проведення суцільної санітарної рубки

Результати обробки даних вимірювань

1. Склад липа

2. Повнота
до рубки (дерева I+II+III_{нв}+III_{пв} категорій стану) - 0,09
після рубки (дерева I+II+III_{нв} категорій стану) - 0

3. Запас на 1 гектар:
дерев, що ростуть (I+II+III_{нв}+III_{пв} категорій стану), - 25 м³
дерев, що всихають і сухостійних (IV+V+VI категорій стану), - 69 м³
дерев, що підлягають вирубуванню (III_{пв}+IV+V+VI категорій стану), - 94 м³

4. Запас на 1 гектар вітровалу, сніголому, захаращеності, усього: _____ куб. метрів;
у тому числі ліквідна деревина - _____ куб. метрів;
з неї підлягає прибиранню - _____ куб. метрів.

5. Характер і причини ослаблення (пошкодження), всихання тощо: _____ опеньок осінній

6. Висновок про потребу лісогосподарських заходів _____ потребує проведення суцільної санітарної рубки

Результати обробки даних вимірювань

1. Склад клен

2. Повнота
до рубки (дерева I+II+III_{нв}+III_{пв} категорій стану) - 0
після рубки (дерева I+II+III_{нв} категорій стану) - 0

3. Запас на 1 гектар:
дерев, що ростуть (I+II+III_{нв}+III_{пв} категорій стану), - 0 м³
дерев, що всихають і сухостійних (IV+V+VI категорій стану), - 47 м³
дерев, що підлягають вирубуванню (III_{пв}+IV+V+VI категорій стану), - 47 м³

4. Запас на 1 гектар вітровалу, сніголому, захаращеності, усього: _____ куб. метрів;
у тому числі ліквідна деревина - _____ куб. метрів;
з неї підлягає прибиранню - _____ куб. метрів.

5. Характер і причини ослаблення (пошкодження), всихання тощо: _____ опеньок осінній

6. Висновок про потребу лісогосподарських заходів _____ потребує проведення суцільної санітарної рубки

Результати обробки даних вимірювань

1. Склад _ Дз+Лп+Кп

2. Повнота:
до рубки (дерева I+II+III_{нв}+III_{пв} категорій стану) - _____ **0,16**
після рубки (дерева I+II+III_{нв} категорій стану) - _____ **0**

3. Запас на 1 гектар:
дерев, що ростуть (I+II+III_{нв}+III_{пв} категорій стану), - _____ **52 м3**
дерев, що всихають і сухостійних (IV+V+VI категорій стану), - _____ **167 м3**
дерев, що підлягають вирубуванню (III_{пв}+IV+V+VI категорій стану), - _____ **219 м3**

4. Запас на 1 гектар вітровалу, сніголому, захаращеності, усього: _____ куб. метрів.
у тому числі ліквідна деревина - _____ куб. метрів,
з неї підлягає прибиранню - _____ куб. метрів.

5. Характер і причини ослаблення (пошкодження), всихання тощо _____ опеньок осінній

6. Висновок про потребу лісгосподарських заходів _____ потребує проведення суцільної санітарної рубки

Обстеження виконали

гол. лісник

гол. лісн. інж.

інж.

27.06.2011

(дата, посада, прізвище та ініціали, підпис)

(дата, посада, прізвище та ініціали, підпис)

(дата, посада, прізвище та ініціали, підпис)

Олексія Лавров

Вілій Ріжкович

Серій Коршун

КАРТКА
пробних площ обстеження санітарного стану насаджень
Харківська

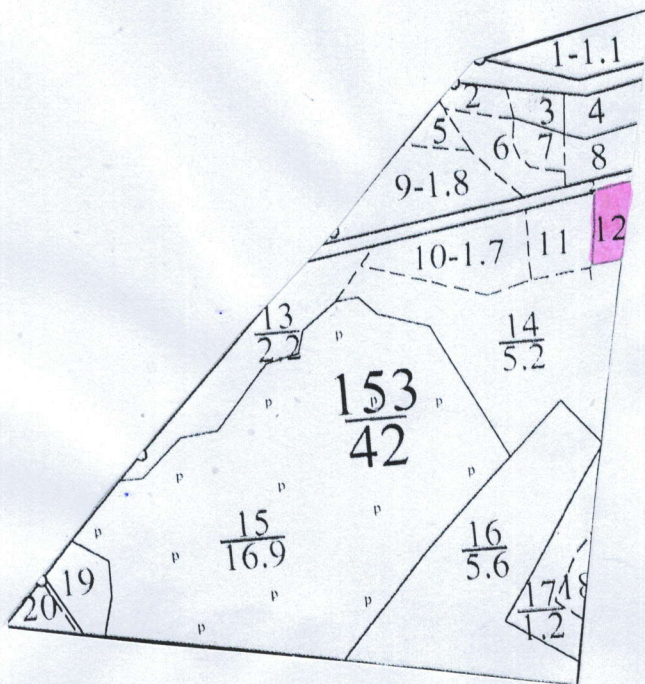
(Автономна Республіка Крим, область)
Філія "Гутянське лісове господарство"
(найменування власника лісів, постійного лісокористувача)

лісицтво Гутянське квартал № 153 видіп № 12 ділянка № _____
площа 0,5 гектарів. група віку 6 вегетативного бонітет 2 тип лісу Д2КЛД

номер пробної площі	порода (склад)	Вік, років	Середня висота, Метрів	Середній діаметр, Сантиметрів	Сума площ поперечних перерізів кв. м.				вітривал сніголом захищеність				
					I+II	III (підлягас вирубуванню)	IV-V	разом	ліквідна порода поперечні перерізів кв. м.	запас куб. метрів	неліквідна порода поперечні перерізів кв. м.	запас куб. метрів	
1	Дуб	134	24	40			6,23	5,55	11,78				
	клен		15	16				0,91	0,91				
	ясень		12	12				0,61	0,61				
	груша		9	8	0,05			0,06	0,11				
	в'яз		9	8				0,01	0,01				
Усього					0,05	0	6,23	7,14	13,42				
середні дані					0,05	0	6,23	7,14	13,42				
запас усього куб. метрів					0	0	85	90	175				
					0	0	85	90	175				

прив'язка пробних площ (схема)

експлікація м:10 000



№ точок	довжина м.	координата X	координата Y
1-2	101,57	5540571,810	5282189,270
2-3	53,6	5541671,950	5282183,280
3-4	108,63	5541670,000	5282186,270
4-1	41,8	5541574,420	5282180,960

Результати обробки даних вимірювань

1. Склад Дуб

2. Повнота
до рубки (дерева I+II+III_{нв}+III_{пв} категорій стану) - 0,36
після рубки (дерева I+II+III_{нв} категорій стану) - 0

3. Запас на 1 гектар:
дерев, що ростуть (I+II+III_{нв}+III_{пв} категорій стану), - 170 м³
дерев, що всихають і сухостійних (IV+V+VI категорій стану), - 154 м³
дерев, що підлягають вирубуванню (III_{пв}+IV+V+VI категорій стану), - 324 м³

4. Запас на 1 гектар вітровалу, сніголому, захарашеності, усього: _____ куб. метрів,
у тому числі ліквідна деревина - _____ куб. метрів,
з неї підлягає прибиранню - _____ куб. метрів.

5. Характер і причини ослаблення (пошкодження), всихання тощо: _____ опеньок осінній

6. Висновок про потребу лісогосподарських заходів: _____ потребує проведення суцільної санітарної рубки

Результати обробки даних вимірювань

1. Склад клен

2. Повнота
до рубки (дерева I+II+III_{нв}+III_{пв} категорій стану) - 0
після рубки (дерева I+II+III_{нв} категорій стану) - 0

3. Запас на 1 гектар:
дерев, що ростуть (I+II+III_{нв}+III_{пв} категорій стану), - 0 м³
дерев, що всихають і сухостійних (IV+V+VI категорій стану), - 14 м³
дерев, що підлягають вирубуванню (III_{пв}+IV+V+VI категорій стану), - 14 м³

4. Запас на 1 гектар вітровалу, сніголому, захарашеності, усього: _____ куб. метрів,
у тому числі ліквідна деревина - _____ куб. метрів,
з неї підлягає прибиранню - _____ куб. метрів.

5. Характер і причини ослаблення (пошкодження), всихання тощо: _____ опеньок осінній

6. Висновок про потребу лісогосподарських заходів: _____ потребує проведення суцільної санітарної рубки

Результати обробки даних вимірювань

1. Склад ясень

2. Повнота
до рубки (дерева I+II+III_{нв}+III_{пв} категорій стану) - 0
після рубки (дерева I+II+III_{нв} категорій стану) - 0

3. Запас на 1 гектар:
дерев, що ростуть (I+II+III_{нв}+III_{пв} категорій стану), - 0 м³
дерев, що всихають і сухостійних (IV+V+VI категорій стану), - 12 м³
дерев, що підлягають вирубуванню (III_{пв}+IV+V+VI категорій стану), - 12 м³

4. Запас на 1 гектар вітровалу, сніголому, захарашеності, усього: _____ куб. метрів,
у тому числі ліквідна деревина - _____ куб. метрів,
з неї підлягає прибиранню - _____ куб. метрів.

5. Характер і причини ослаблення (пошкодження), всихання тощо: _____ опеньок осінній

6. Висновок про потребу лісогосподарських заходів: _____ потребує проведення суцільної санітарної рубки

Результати обробки даних вимірювань

1. Склад _ груша

2. Повнота
до рубки (дерев 1+II+IIIв+IIIпв категорій стану) - _____ **0,01**
після рубки (дерев 1+II+IIIв категорій стану) - _____ **0**

3. Запас на 1 гектар:
дерев, що ростуть (1+II+IIIв+IIIпв категорій стану), - _____ **0 м3**
дерев, що всихають і сухостійних (IV+V+VI категорій стану), - _____ **0 м3**
дерев, що підлягають вирубуванню (IIIпв+IV+V+VI категорій стану), - _____ **0 м3**

4. Запас на 1 гектар втравалу, сніголому, захарашеності, усього: _____ куб. метрів.
у тому числі ліквідна деревина - _____ куб. метрів.
з неї підлягає прибиранню - _____ куб. метрів

5. Характер і причини ослаблення (пошкодження), всихання тощо: _____ опеньок осінній

6. Висновок про потребу лісгосподарських заходів _____ потребує проведення суцільної санітарної рубки
Результати обробки даних вимірювань

1. Склад _ в'яз

2. Повнота
до рубки (дерев 1+II+IIIв+IIIпв категорій стану) - _____ **0**
після рубки (дерев 1+II+IIIв категорій стану) - _____ **0**

3. Запас на 1 гектар:
дерев, що ростуть (1+II+IIIв+IIIпв категорій стану), - _____ **0 м3**
дерев, що всихають і сухостійних (IV+V+VI категорій стану), - _____ **0 м3**
дерев, що підлягають вирубуванню (IIIпв+IV+V+VI категорій стану), - _____ **0 м3**

4. Запас на 1 гектар втравалу, сніголому, захарашеності, усього: _____ куб. метрів.
у тому числі ліквідна деревина - _____ куб. метрів.
з неї підлягає прибиранню - _____ куб. метрів

5. Характер і причини ослаблення (пошкодження), всихання тощо: _____ опеньок осінній

6. Висновок про потребу лісгосподарських заходів _____ потребує проведення суцільної санітарної рубки
Результати обробки даних вимірювань

1. Склад _ Дз+Гш+Кл+Вз+Яз

2. Повнота
до рубки (дерев 1+II+IIIв+IIIпв категорій стану) - _____ **0,37**
після рубки (дерев 1+II+IIIв категорій стану) - _____ **0**

3. Запас на 1 гектар:
дерев, що ростуть (1+II+IIIв+IIIпв категорій стану), - _____ **170 м3**
дерев, що всихають і сухостійних (IV+V+VI категорій стану), - _____ **180 м3**
дерев, що підлягають вирубуванню (IIIпв+IV+V+VI категорій стану), - _____ **350 м3**

4. Запас на 1 гектар втравалу, сніголому, захарашеності, усього: _____ куб. метрів.
у тому числі ліквідна деревина - _____ куб. метрів.
з неї підлягає прибиранню - _____ куб. метрів

5. Характер і причини ослаблення (пошкодження), всихання тощо: _____ опеньок осінній

6. Висновок про потребу лісгосподарських заходів _____ потребує проведення суцільної санітарної рубки

Обстеження виконали:

28.06.2019
гол. пісине _____ Олексій Любків
_____ Сергій Корсун
_____ Віктор Русь
(дата, посада, прізвище та ініціали, підпис)
(дата, посада, прізвище та ініціали, підпис)
(дата, посада, прізвище та ініціали, підпис)

КАРТКА
пробних площ обстеження санітарного стану насаджень
Харківська

(Автономна Республіка Крим, область)

філія "Гутянське лісове господарство"

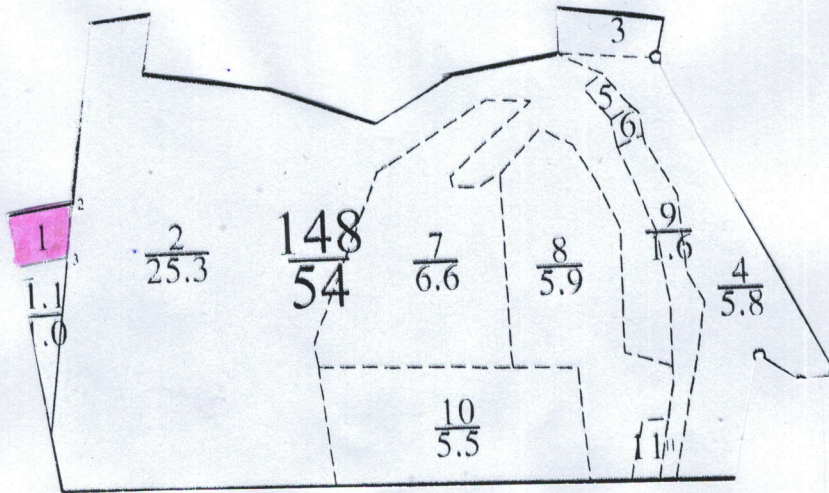
(найменування власника лісів, постійного лісокористувача)

лісництво Гутянське квартал № 148 виділ № 1 ділянка № _____
площа 0,6 гектарів. група віку 6 вегетативного бонітет 2 тип лісу Д2КЛД

номер пробної площі	порода (склад)	Вік, років	Середня висота, Метрів	Середній діаметр, Сантимет рів	Сума площ поперечних перерізів кв. м.				вітривал сніголом захаращеність				
									ліквідна деревина		неліквідна деревина		
					I+II	IIIв (не підлягас вирубуванн ю)	IIIв (підлягас вирубуван ню)	IV-VI	разом	Сума площ поперечних перерізів кв. м.	запас куб. метрів	Сума площ поперечних перерізів кв. м.	запас куб. метрів
1	Дуб	134	25	44	0,21		8,29	3,58	12,08				
	клен		13	12				2,45	2,45				
	в'яз		14	12				0,26	0,26				
	липа		17	20				0,96	0,96				
									0				
	Усього				0,21	0	8,29	7,25	15,75				
середні дані	Сума площ поперечних перерізів кв. м.				0,21	0	8,29	7,25	15,75				
	запас за категоріями стану куб. метрів				3	0	112	82	194				
	запас усього куб. метрів				3	0	112	82	194				

прив'язка пробних площ (схема)

експлікація м:10 000



№ точок	довжина м.	координата X	координата Y
1-2	97,38	5550448,570	5282536,990
2-3	75,32	5550448,790	5282654,070
3-4	77,88	5550412,590	5282741,080
4-1	75,26	5550403,640	5282804,070

Результати обробки даних вимірювань:

1. Склад: дуб

2. Повнота:
до рубки (дерева I+II+III_{нв}+III_{пв} категорій стану) - 0,41
після рубки (дерева I+II+III_{нв} категорій стану) - 0

3. Запас на 1 гектар:
дерев, що ростуть (I+II+III_{нв}+III_{пв} категорій стану), - _____ **190 м³**
дерев, що всихають і сухостійних (IV+V+VI категорій стану), - _____ **83 м³**
дерев, що підлягають вирубуванню (III_{пв}+IV+V+VI категорій стану), - _____ **267 м³**

4. Запас на 1 гектар вітровалу, сніголому, захарашеності, усього: _____ куб. метрів;
у тому числі ліквідна деревина - _____ куб. метрів;
з неї підлягає прибиранню - _____ куб. метрів.

5. Характер і причини ослаблення (пошкодження), всихання тощо: _____ опеньок осінній

6. Висновок про потребу лісогосподарських заходів: _____ потребує проведення суцільної санітарної рубки

Результати обробки даних вимірювань:

1. Склад: клен

2. Повнота:
до рубки (дерева I+II+III_{нв}+III_{пв} категорій стану) - 0
після рубки (дерева I+II+III_{нв} категорій стану) - 0

3. Запас на 1 гектар:
дерев, що ростуть (I+II+III_{нв}+III_{пв} категорій стану), - _____ **0 м³**
дерев, що всихають і сухостійних (IV+V+VI категорій стану), - _____ **35 м³**
дерев, що підлягають вирубуванню (III_{пв}+IV+V+VI категорій стану), - _____ **35 м³**

4. Запас на 1 гектар вітровалу, сніголому, захарашеності, усього: _____ куб. метрів;
у тому числі ліквідна деревина - _____ куб. метрів;
з неї підлягає прибиранню - _____ куб. метрів.

5. Характер і причини ослаблення (пошкодження), всихання тощо: _____ опеньок осінній

6. Висновок про потребу лісогосподарських заходів: _____ потребує проведення суцільної санітарної рубки

Результати обробки даних вимірювань:

1. Склад: в'яз

2. Повнота:
до рубки (дерева I+II+III_{нв}+III_{пв} категорій стану) - 0
після рубки (дерева I+II+III_{нв} категорій стану) - 0

3. Запас на 1 гектар:
дерев, що ростуть (I+II+III_{нв}+III_{пв} категорій стану), - _____ **0 м³**
дерев, що всихають і сухостійних (IV+V+VI категорій стану), - _____ **3 м³**
дерев, що підлягають вирубуванню (III_{пв}+IV+V+VI категорій стану), - _____ **3 м³**

4. Запас на 1 гектар вітровалу, сніголому, захарашеності, усього: _____ куб. метрів;
у тому числі ліквідна деревина - _____ куб. метрів;
з неї підлягає прибиранню - _____ куб. метрів.

5. Характер і причини ослаблення (пошкодження), всихання тощо: _____ опеньок осінній

6. Висновок про потребу лісогосподарських заходів: _____ потребує проведення суцільної санітарної рубки

Результати обробки даних вимірювань:

1. Склад: липа

2. Повнота:
до рубки (дерев І+ІІ+ІІІв+ІІІпв категорій стану) - 0
після рубки (дерев І+ІІ+ІІІв категорій стану) - 0

3. Запас на 1 гектар:
дерев, що ростуть (І+ІІ+ІІІв+ІІІпв категорій стану), - 0 м3
дерев, що всихають і сухостійних (ІV+V+VI категорій стану), - 15 м3
дерев, що підлягають вирубуванню (ІІІв+ІV+V+VI категорій стану), - 15 м3

4. Запас на 1 гектар втравалу, сніголому, захаращеності, усього: _____ куб. метрів.
у тому числі ліквідна деревина - _____ куб. метрів.
з неї підлягає прибиранню - _____ куб. метрів.

5. Характер і причини ослаблення (пошкодження), всихання тощо: _____ опеньок осінній

6. Висновок про потребу лісгосподарських заходів: _____ потребує проведення суцільної санітарної рубки

Результати обробки даних вимірювань:

1. Склад: Дз+Кл+Лп+Вз

2. Повнота:
до рубки (дерев І+ІІ+ІІІв+ІІІпв категорій стану) - 0,41
після рубки (дерев І+ІІ+ІІІв категорій стану) - 0

3. Запас на 1 гектар:
дерев, що ростуть (І+ІІ+ІІІв+ІІІпв категорій стану), - 190 м3
дерев, що всихають і сухостійних (ІV+V+VI категорій стану), - 136 м3
дерев, що підлягають вирубуванню (ІІІв+ІV+V+VI категорій стану), - 323 м3

4. Запас на 1 гектар втравалу, сніголому, захаращеності, усього: _____ куб. метрів.
у тому числі ліквідна деревина - _____ куб. метрів.
з неї підлягає прибиранню - _____ куб. метрів.

5. Характер і причини ослаблення (пошкодження), всихання тощо: _____ опеньок осінній

6. Висновок про потребу лісгосподарських заходів: _____ потребує проведення суцільної санітарної рубки

Обстеження виконали:

27.06.2019
гол. лісничого Олексій Савенко
(дата, посада, прізвище та ініціали, підпис)
нач. відділу Криб Радко
(дата, посада, прізвище та ініціали, підпис)
лісн. Серій Коршун
(дата, посада, прізвище та ініціали, підпис)

КАРТКА
пробних площ обстеження санітарного стану насаджень
Харківська

(Автономна Республіка Крим, область)

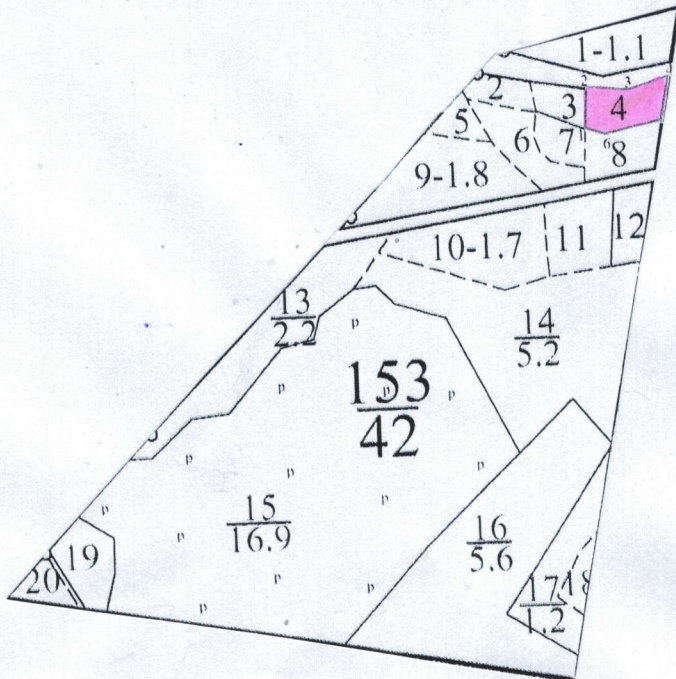
філія "Гутянське лісове господарство"
(найменування власника лісів, постійного лісокористувача)

лісництво Гутянське квартал № 153 виділ № 4 ділянка № _____
площа 0,6 гектарів група віку 6 вегетативного бонітет 2 тип лісу Д2КЛД

номер пробної площі	порода (склад)	Вік, років	Середня висота, Метрів	Середній діаметр Сантиметрів	Сума площ поперечних перерізів кв. м.				вітровал сніголом захаращеність				
					I+II	IIIв (не підлягає вирубуванню)	IIIпв (підлягає вирубуванню)	IV-VI	разом	ліквідна деревина	неліквідна деревина	запас куб. метрів	запас куб. метрів
1	Дуб	134	26	52	0,32		6,93	7,45	14,69				
	клен		13	12				1,04	1,04				
	в'яз		13	12				0,43	0,43				
	липа		13	12				0,35	0,35				
	груша		15	16	0,3			0,03	0,33				
Усього					0,62	0	6,93	9,3	16,84				
середні дані	Сума площ поперечних перерізів кв. м.				0,62	0	6,93	9,3	16,84				
	запас за категоріями стану куб. метрів				6	0	95	117	212				
запас усього куб. метрів					6	0	95	117	212				

прив'язка пробних площ (схема)

експлікація м:10 000



№ точок	довжина м.	координата X	координата Y
1-2	60,78	5548749,240	5282810,920
2-3	56,31	5548709,800	5282818,090
3-4	56,47	5548741,780	5282812,250
4-5	66,07	5548712,590	5282818,020
5-6	70,19	5548741,320	5282812,830
6-7	26,45	5548738,190	5282817,120

Результати обробки даних вимірювань

1. Склад: дуб

2. Повнота:

до рубки (дерева I+II+IIIв+IIIпв категорій стану) - 0,35
 після рубки (дерева I+II+IIIв категорій стану) - 0

3. Запас на 1 гектар:

дерев, що ростуть (I+II+IIIв+IIIпв категорій стану), - 161 м3
 дерев, що всихають і сухостійних (IV+V+VI категорій стану), - 171 м3
 дерев, що підлягають вирубуванню (IIIпв+IV+V+VI категорій стану), - 328 м3

4. Запас на 1 гектар вітровалу, сніголому, захарашеності, усього: _____ куб. метрів;
 у тому числі ліквідна деревина - _____ куб. метрів;
 з неї підлягає прибиранню - _____ куб. метрів.

5. Характер і причини ослаблення (пошкодження), всихання тощо: _____ опеньок осінній

6. Висновок про потребу лісогосподарських заходів: _____ потребує проведення суцільної санітарної рубки

Результати обробки даних вимірювань

1. Склад: клен

2. Повнота:

до рубки (дерева I+II+IIIв+IIIпв категорій стану) - 0
 після рубки (дерева I+II+IIIв категорій стану) - 0

3. Запас на 1 гектар:

дерев, що ростуть (I+II+IIIв+IIIпв категорій стану), - 0 м3
 дерев, що всихають і сухостійних (IV+V+VI категорій стану), - 15 м3
 дерев, що підлягають вирубуванню (IIIпв+IV+V+VI категорій стану), - 15 м3

4. Запас на 1 гектар вітровалу, сніголому, захарашеності, усього: _____ куб. метрів;
 у тому числі ліквідна деревина - _____ куб. метрів;
 з неї підлягає прибиранню - _____ куб. метрів.

5. Характер і причини ослаблення (пошкодження), всихання тощо: _____ опеньок осінній

6. Висновок про потребу лісогосподарських заходів: _____ потребує проведення суцільної санітарної рубки

Результати обробки даних вимірювань

1. Склад: в'яз

2. Повнота:

до рубки (дерева I+II+IIIв+IIIпв категорій стану) - 0
 після рубки (дерева I+II+IIIв категорій стану) - 0

3. Запас на 1 гектар:

дерев, що ростуть (I+II+IIIв+IIIпв категорій стану), - 0 м3
 дерев, що всихають і сухостійних (IV+V+VI категорій стану), - 5 м3
 дерев, що підлягають вирубуванню (IIIпв+IV+V+VI категорій стану), - 5 м3

4. Запас на 1 гектар вітровалу, сніголому, захарашеності, усього: _____ куб. метрів;
 у тому числі ліквідна деревина - _____ куб. метрів;
 з неї підлягає прибиранню - _____ куб. метрів.

5. Характер і причини ослаблення (пошкодження), всихання тощо: _____ опеньок осінній

6. Висновок про потребу лісогосподарських заходів: _____ потребує проведення суцільної санітарної рубки

Результати обробки даних вимірювань:

1. Склад: липа

2. Повнота:

до рубки (дерев І+ІІ+ІІІв+ІІІпв категорій стану) - 0
після рубки (дерев І+ІІ+ІІІв категорій стану) - 0

3. Запас на 1 гектар:

дерев, що ростуть (І+ІІ+ІІІв+ІІІпв категорій стану), - _____ **0 м3**
дерев, що всихають і сухостійних (ІV+V+VI категорій стану), - _____ **5 м3**
дерев, що підлягають вирубуванню (ІІІпв+ІV+V+VI категорій стану), - _____ **5 м3**

4. Запас на 1 гектар вітровалу, сніголому, захарашеності, усього: _____ куб. метрів;
у тому числі ліквідна деревина - _____ куб. метрів;
з неї підлягає прибиранню - _____ куб. метрів

5. Характер і причини ослаблення (пошкодження), всихання тощо: _____ опеньок осінній

6. Висновок про потребу лісгосподарських заходів: _____ потребує проведення суцільної санітарної рубки

Результати обробки даних вимірювань:

1. Склад: груша

2. Повнота:

до рубки (дерев І+ІІ+ІІІв+ІІІпв категорій стану) - 0,02
після рубки (дерев І+ІІ+ІІІв категорій стану) - 0,01

3. Запас на 1 гектар:

дерев, що ростуть (І+ІІ+ІІІв+ІІІпв категорій стану), - _____ **3 м3**
дерев, що всихають і сухостійних (ІV+V+VI категорій стану), - _____ **0 м3**
дерев, що підлягають вирубуванню (ІІІпв+ІV+V+VI категорій стану), - _____ **0 м3**

4. Запас на 1 гектар вітровалу, сніголому, захарашеності, усього: _____ куб. метрів;
у тому числі ліквідна деревина - _____ куб. метрів;
з неї підлягає прибиранню - _____ куб. метрів

5. Характер і причини ослаблення (пошкодження), всихання тощо: _____ опеньок осінній

6. Висновок про потребу лісгосподарських заходів: _____ потребує проведення суцільної санітарної рубки

Результати обробки даних вимірювань:

1. Склад: Дз+Кл+Лп+Гш+Вз

2. Повнота:

до рубки (дерев І+ІІ+ІІІв+ІІІпв категорій стану) - 0,21
після рубки (дерев І+ІІ+ІІІв категорій стану) - 0

3. Запас на 1 гектар:

дерев, що ростуть (І+ІІ+ІІІв+ІІІпв категорій стану), - _____ **164 м3**
дерев, що всихають і сухостійних (ІV+V+VI категорій стану), - _____ **196 м3**
дерев, що підлягають вирубуванню (ІІІпв+ІV+V+VI категорій стану), - _____ **354 м3**

4. Запас на 1 гектар вітровалу, сніголому, захарашеності, усього: _____ куб. метрів;
у тому числі ліквідна деревина - _____ куб. метрів;
з неї підлягає прибиранню - _____ куб. метрів

5. Характер і причини ослаблення (пошкодження), всихання тощо: _____ опеньок осінній

6. Висновок про потребу лісгосподарських заходів: _____ потребує проведення суцільної санітарної рубки

Обстеження виконали:

28.06.24р
гол. інженер Серій Іванов
інженер Серій Корсун
інженер Віктор Руб
(дата, посада, прізвище та ініціали, підпис)
(дата, посада, прізвище та ініціали, підпис)
(дата, посада, прізвище та ініціали, підпис)

КАРТКА
пробних площ обстеження санітарного стану насаджень
Харківська

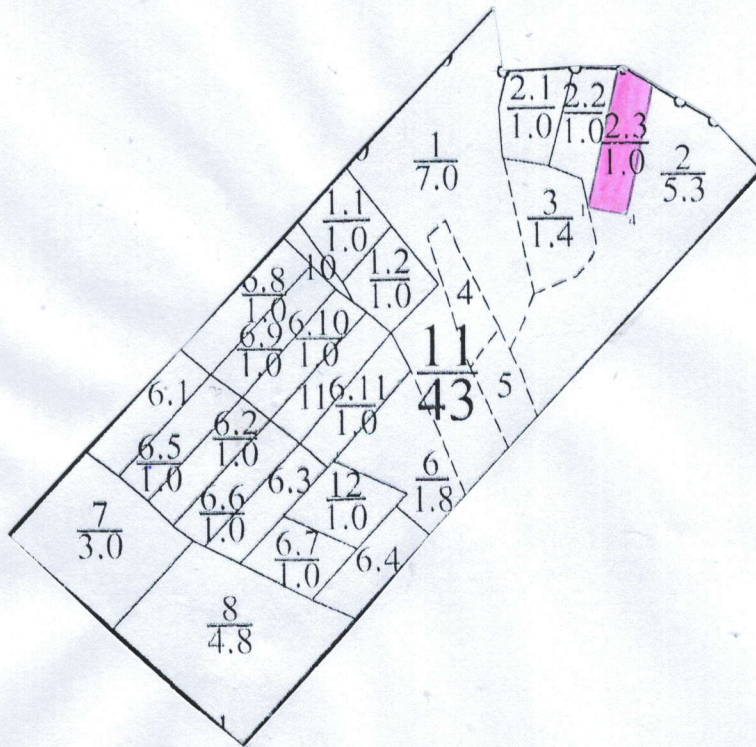
(Автономна Республіка Крим, область)
філія "Гутянське лісове господарство"
(найменування власника лісів, постійного лісокористувача)

лісництво Шарівське квартал № 11 виділ № 2 ділянка № 3
площа 1 гектарів. група віку 4 вегетативного бонітет 1 тип лісу Д2КЛД

номер пробної площі	порода (склад)	Вік, років	Середня висота. Метрів	Середній діаметр. Сантиметрів	Сума площ поперечних перерізів кв. м				вітровал сніголом захищеність				
					I+II	III (підлягає вирубуванню)	IV-VI (підлягає вирубуванню)	разом	ліквідна деревина поперечних перерізів кв. м	запас куб. метрів	неліквідна деревина поперечних перерізів кв. м	запас куб. метрів	
1	Дуб	129	26	40			8,6	8,71	17,31				
	липа		14	16				0,41	0,41				
	клен		12	12				4,18	4,18				
	груша		16	24	0,05				0,05				
									0				
									0				
	Усього				0,05	0	8,6	13,3	21,95				
середні дані	категоріями стану куб. метрів				0,05	0	8,6	13,3	21,95				
	запас усього куб. метрів				0	0	116	158	274				
					0	0	116	158	274				

прив'язка пробних площ (схема)

експлікація м:10 000



№ точок	довжина м.	координата X	координата Y
1-2	195,79	5538112,170	5297890,500
2-3	51,12	5538301,580	5297918,050
3-4	85,91	5538210,410	5297874,600
4-1	51,00	5538091,140	5297890,990

Результати обробки даних вимірювань:

1. Склад: Дуб

2. Повнота:

до рубки (дерев І+ІІ+ІІІв+ІІІпв категорій стану) - 0,22
 після рубки (дерев І+ІІ+ІІІв категорій стану) - 0

3. Запас на 1 гектар:

дерев, що ростуть (І+ІІ+ІІІв+ІІІпв категорій стану), - 116 м3
 дерев, що всихають і сухостійних (ІV+V+VI категорій стану), - 118 м3
 дерев, що підлягають вирубуванню (ІІІпв+ІV+V+VI категорій стану), - 223 м3

4. Запас на 1 гектар вітровалу, сніголому, захаращеності, усього: _____ куб. метрів,
 у тому числі ліквідна деревина - _____ куб. метрів,
 з неї підлягає прибиранню - _____ куб. метрів.

5. Характер і причини ослаблення (пошкодження), всихання тощо: _____ опеньок осінній

6. Висновок про потребу лісогосподарських заходів: _____ потребує проведення суцільної санітарної рубки

Результати обробки даних вимірювань:

1. Склад: липа

2. Повнота:

до рубки (дерев І+ІІ+ІІІв+ІІІпв категорій стану) - 0
 після рубки (дерев І+ІІ+ІІІв категорій стану) - 0

3. Запас на 1 гектар:

дерев, що ростуть (І+ІІ+ІІІв+ІІІпв категорій стану), - 0 м3
 дерев, що всихають і сухостійних (ІV+V+VI категорій стану), - 3 м3
 дерев, що підлягають вирубуванню (ІІІпв+ІV+V+VI категорій стану), - 3 м3

4. Запас на 1 гектар вітровалу, сніголому, захаращеності, усього: _____ куб. метрів,
 у тому числі ліквідна деревина - _____ куб. метрів,
 з неї підлягає прибиранню - _____ куб. метрів.

5. Характер і причини ослаблення (пошкодження), всихання тощо: _____ опеньок осінній

6. Висновок про потребу лісогосподарських заходів: _____ потребує проведення суцільної санітарної рубки

Результати обробки даних вимірювань:

1. Склад: клен

2. Повнота:

до рубки (дерев І+ІІ+ІІІв+ІІІпв категорій стану) - 0
 після рубки (дерев І+ІІ+ІІІв категорій стану) - 0

3. Запас на 1 гектар:

дерев, що ростуть (І+ІІ+ІІІв+ІІІпв категорій стану), - 0 м3
 дерев, що всихають і сухостійних (ІV+V+VI категорій стану), - 37 м3
 дерев, що підлягають вирубуванню (ІІІпв+ІV+V+VI категорій стану), - 37 м3

4. Запас на 1 гектар вітровалу, сніголому, захаращеності, усього: _____ куб. метрів,
 у тому числі ліквідна деревина - _____ куб. метрів,
 з неї підлягає прибиранню - _____ куб. метрів.

5. Характер і причини ослаблення (пошкодження), всихання тощо: _____ опеньок осінній

6. Висновок про потребу лісогосподарських заходів: _____ потребує проведення суцільної санітарної рубки

Результати обробки даних вимірювань:

1. Склад: _ груша

2. Повнота:

до рубки (дерева I+II+III+IIIв категорій стану) - _____ 0
після рубки (дерева I+II+III+IIIв категорій стану) - _____ 0

3. Запас на 1 гектар:

дерев, що ростуть (I+II+III+IIIв категорій стану), - _____ 0 м³
дерев, що всихають і сухостійних (IV+V+VI категорій стану), - _____ 0 м³
дерев, що підлягають вирубуванню (III+IV+V+VI категорій стану), - _____ 0 м³

4. Запас на 1 гектар вітровалу, сніголому, захаращеності, усього: _____ куб. метрів,
у тому числі ліквідна деревина - _____ куб. метрів,
з неї підлягає прибиранню - _____ куб. метрів.

5. Характер і причини ослаблення (пошкодження), всихання тощо: _____ опеньок осінній

6. Висновок про потребу лісгосподарських заходів: _____ потребує проведення суцільної санітарної рубки

1. Склад: _ Дз+Кл+Лп+Гш

2. Повнота:

до рубки (дерева I+II+III+IIIв категорій стану) - _____ 0,22
після рубки (дерева I+II+III+IIIв категорій стану) - _____ 0

3. Запас на 1 гектар:

дерев, що ростуть (I+II+III+IIIв категорій стану), - _____ 116 м³
дерев, що всихають і сухостійних (IV+V+VI категорій стану), - _____ 158 м³
дерев, що підлягають вирубуванню (III+IV+V+VI категорій стану), - _____ 274 м³

4. Запас на 1 гектар вітровалу, сніголому, захаращеності, усього: _____ куб. метрів,
у тому числі ліквідна деревина - _____ куб. метрів,
з неї підлягає прибиранню - _____ куб. метрів.

5. Характер і причини ослаблення (пошкодження), всихання тощо: _____ опеньок осінній

6. Висновок про потребу лісгосподарських заходів: _____ потребує проведення суцільної санітарної рубки

Обстеження виконали:

25.07.2019
гол. інженер _____ Олександр Івченко
нач. відділу _____ Ріш Прокопів
інж. ОЗЛ _____ Віктор Руб

(дата, посада, прізвище та ініціали, підпис)

(дата, посада, прізвище та ініціали, підпис)

(дата, посада, прізвище та ініціали, підпис)

КАРТКА
пробних площ обстеження санітарного стану насаджень
Харківська

(Автономна Республіка Крим, область)

філія "Гутянське лісове господарство"

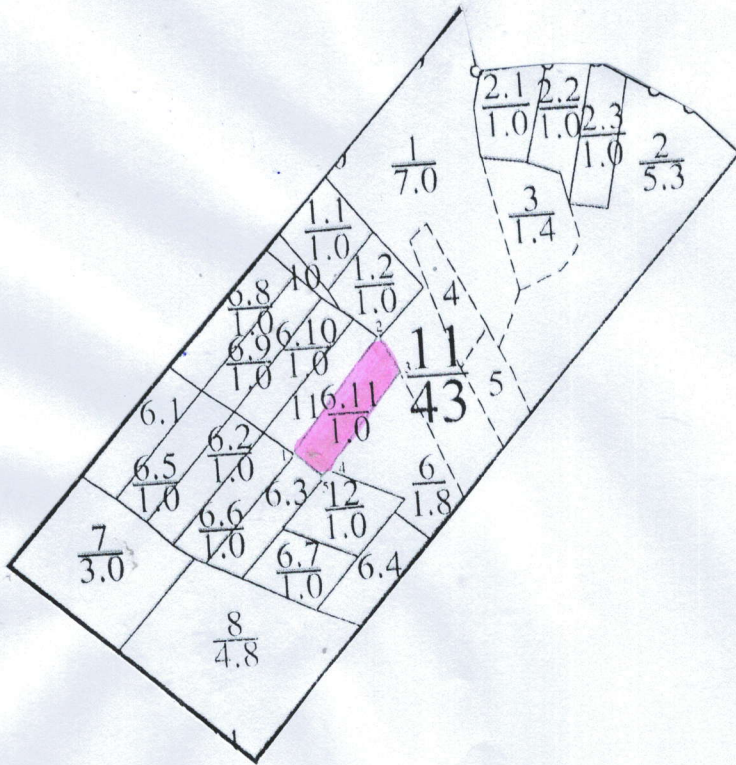
(найменування власника лісів, постійного лісокористувача)

лісництво Шарівське квартал № 11 виділ № 6 ділянка № 11
площа 1 гектарів група віку 5 вегетативного бонітет 2 тип лісу Д2КЛД

номер пробної площі	порода (склад)	Вік, років	Середня висота. Метрів	Середній діаметр. Сантиметрів	Сума площ поперечних перерізів кв.м.				вітровал сніголом захаращеність		
					I+II	IIIв (не підлягас вирубуванню)	IIIвв (підлягас вирубуванню)	IV-VI	разом	ліквідна деревина	неліквідна деревина
						Сума площ поперечних перерізів кв.м	запас куб. метрів	Сума площ поперечних перерізів кв.м	запас куб. метрів		
1	дуб	139	28	48	0,15		12,27	6,84	19,26		
	липа		17	20				2,31	2,31		
	клен		11	12				2,14	2,14		
Усього					0,15	0	12,27	11,29	23,71		
середні дані	Сума площ поперечних перерізів кв.м.				0,15	0	12,27	11,29	23,71		
	запас за категоріями стану куб. метрів				2	0	187	143	330		
	запас усього куб. метрів				2	0	187	143	330		

прив'язка пробних площ (схема)

експлікація м:10 000



№ точок	довжина м	координата X	координата Y
1-2	19,508	5537216,810	5297489,690
2-3	38,330	5537361,140	5297621,860
3-4	16,168	5537281,100	5297616,070
4-5	12,224	5537720,880	5297537,710
5-1	50,04	5537720,910	5297525,520

Результати обробки даних вимірювань:

1. Склад:

2. Повнота:

до рубки (дерев І+ІІ+ІІІв+ІІІпв категорій стану) - 0,36
після рубки (дерев І+ІІ+ІІІв категорій стану) - 0

3. Запас на 1 гектар:

дерев, що ростуть (І+ІІ+ІІІв+ІІІпв категорій стану), - **189 м³**
дерев, що всихають і сухостійних (ІV+V+VI категорій стану), - **101 м³**
дерев, що підлягають вирубуванню (ІІІпв+ІV+V+VI категорій стану), - **288 м³**

4. Запас на 1 гектар вітровалу, сніголому, захаращеності, усього: куб. метрів;
у тому числі ліквідна деревина - куб. метрів;
з неї підлягає прибиранню - куб. метрів.

5. Характер і причини ослаблення (пошкодження), всихання тощо: опеньок осінній

6. Висновок про потребу лісогосподарських заходів: потребує проведення суцільної санітарної рубки

Результати обробки даних вимірювань:

1. Склад: липа

2. Повнота:

до рубки (дерев І+ІІ+ІІІв+ІІІпв категорій стану) - 0
після рубки (дерев І+ІІ+ІІІв категорій стану) - 0

3. Запас на 1 гектар:

дерев, що ростуть (І+ІІ+ІІІв+ІІІпв категорій стану), - **0 м³**
дерев, що всихають і сухостійних (ІV+V+VI категорій стану), - **24 м³**
дерев, що підлягають вирубуванню (ІІІпв+ІV+V+VI категорій стану), - **24 м³**

4. Запас на 1 гектар вітровалу, сніголому, захаращеності, усього: куб. метрів;
у тому числі ліквідна деревина - куб. метрів;
з неї підлягає прибиранню - куб. метрів.

5. Характер і причини ослаблення (пошкодження), всихання тощо: опеньок осінній

6. Висновок про потребу лісогосподарських заходів: потребує проведення суцільної санітарної рубки

Результати обробки даних вимірювань:

1. Склад: клен

2. Повнота:

до рубки (дерев І+ІІ+ІІІв+ІІІпв категорій стану) - 0
після рубки (дерев І+ІІ+ІІІв категорій стану) - 0

3. Запас на 1 гектар:

дерев, що ростуть (І+ІІ+ІІІв+ІІІпв категорій стану), - **0 м³**
дерев, що всихають і сухостійних (ІV+V+VI категорій стану), - **18 м³**
дерев, що підлягають вирубуванню (ІІІпв+ІV+V+VI категорій стану), - **18 м³**

4. Запас на 1 гектар вітровалу, сніголому, захаращеності, усього: куб. метрів;
у тому числі ліквідна деревина - куб. метрів;
з неї підлягає прибиранню - куб. метрів.

5. Характер і причини ослаблення (пошкодження), всихання тощо: опеньок осінній

6. Висновок про потребу лісогосподарських заходів: потребує проведення суцільної санітарної рубки

1. Склад: Дз+Кл+Лп

2. Повнота:

до рубки (дерева I+II+IIIв+IIIпв категорій стану) - 0,36
після рубки (дерева I+II+IIIв категорій стану) - 0

3. Запас на 1 гектар:

дерев, що ростуть (I+II+IIIв+IIIпв категорій стану), - 189 м3
дерев, що всихають і сухостійних (IV+V+VI категорій стану), - 143 м3
дерев, що підлягають вирубуванню (IIIпв+IV+V+VI категорій стану), - 330 м3

4. Запас на 1 гектар вітровалу, сніголому, захарашеності, усього: _____ куб. метрів;
у тому числі ліквідна деревина - _____ куб. метрів;
з неї підлягає прибиранню - _____ куб. метрів.

5. Характер і причини ослаблення (пошкодження), всихання тощо: _____ опеньок осінній

6. Висновок про потребу лісогосподарських заходів: _____ потребує проведення суцільної санітарної рубки

Обстеження виконали:

26.07.2017

Мол. Мисинг

(дата, посада, прізвище та ініціали, підпис)

Мол. Біда

(дата, посада, прізвище та ініціали, підпис)

Мол. Біда

(дата, посада, прізвище та ініціали, підпис)

Олександр Савченко
Дмитрий Рудковський
Виктор Рубо

КАРТКА
пробних площ обстеження санітарного стану насаджень
Харківська

(Автономна Республіка Крим, область)

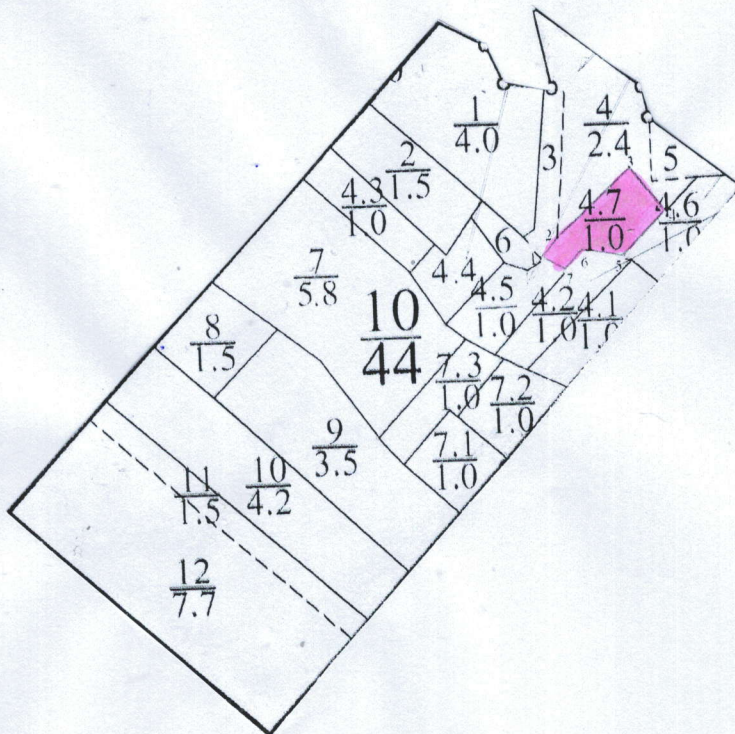
філія "Гутянське лісове господарство"
(найменування власника лісів, постійного лісокористувача)

лісництво Шарівське квартал № 10 виділ № 4 ділянка № 7
площа 1 гектарів група віку 5 вегетативного бонітет 1 тип лісу Д2КЛД

номер пробної площі	порода (склад)	Вік, років	Середня висота, Метрів	Середній діаметр Сантиметрів	Сума площ поперечних перерізів кв. м.				вітривал сніголом захаращеність				
					I+II	IIIв (не підлягає вирубуванню)	IIIпв (підлягає вирубуванню)	IV-VI	разом	ліквідна деревина	неліквідна деревина	ліквідна деревина	неліквідна деревина
										Сума площ поперечних перерізів кв. м.	запас куб. метрів	Сума площ поперечних перерізів кв. м.	запас куб. метрів
1	Дуб	139	24	44	0.21		8.61	9.15	17.97				
	липа		18	20				0.93	0.93				
	клен		14	16				2.99	2.99				
	тополя		17	28				0.06	0.06				
	в'яз		13	12				0.01	0.01				
								0	0				
Усього					0.21	0	8.61	13.14	21.96				
середні дані	Сума площ поперечних перерізів кв. м.				0.21	0	8.61	13.14	21.96				
	запас за категоріями стану куб. метрів				3	0	107	146	253				
запас усього куб. метрів					3	0	107	146	253				

прив'язка пробних площ (схема)

експлікація м:10 000



№ точок	довжина м.	координата X	координата y
1-2	32.8	5538322.370	5297509.790
2-3	36.47	5538342.100	5297531.340
3-4	74.21	5538334.370	5297626.240
4-5	85.15	5538374.100	5297690.700
5-6	55.39	553836.510	5297617.980
6-7	34.54	5538398.670	5297584.170
7-1	34.76	5538305.070	5297539.920

Результати обробки даних вимірювань:

1. Склад: Дуб

2. Повнота:
до рубки (дерева I+II+III+IIIв категорій стану) - 0,23
після рубки (дерева I+II+IIIв категорій стану) - 0

3. Запас на 1 гектар:
дерев, що ростуть (I+II+III+IIIв категорій стану), - _____ **110 м3**
дерев, що всихають і сухостійних (IV+V+VI категорій стану), - _____ **117 м3**
дерев, що підлягають вирубуванню (III+IIIв+IV+V+VI категорій стану), - _____ **225 м3**

4. Запас на 1 гектар вітровалу, сніголому, захаращеності, усього: _____ куб. метрів;
у тому числі ліквідна деревина - _____ куб. метрів;
з неї підлягає прибиранню - _____ куб. метрів.

5. Характер і причини ослаблення (пошкодження), всихання тощо: _____ опеньок осінній

6. Висновок про потребу лісгосподарських заходів: _____ потребує проведення суцільної санітарної рубки

Результати обробки даних вимірювань:

1. Склад: липа

2. Повнота:
до рубки (дерева I+II+III+IIIв категорій стану) - 0
після рубки (дерева I+II+IIIв категорій стану) - 0

3. Запас на 1 гектар:
дерев, що ростуть (I+II+III+IIIв категорій стану), - _____ **0 м3**
дерев, що всихають і сухостійних (IV+V+VI категорій стану), - _____ **5 м3**
дерев, що підлягають вирубуванню (III+IIIв+IV+V+VI категорій стану), - _____ **5 м3**

4. Запас на 1 гектар вітровалу, сніголому, захаращеності, усього: _____ куб. метрів;
у тому числі ліквідна деревина - _____ куб. метрів;
з неї підлягає прибиранню - _____ куб. метрів.

5. Характер і причини ослаблення (пошкодження), всихання тощо: _____ опеньок осінній

6. Висновок про потребу лісгосподарських заходів: _____ потребує проведення суцільної санітарної рубки

Результати обробки даних вимірювань:

1. Склад: клен

2. Повнота:
до рубки (дерева I+II+III+IIIв категорій стану) - 0
після рубки (дерева I+II+IIIв категорій стану) - 0

3. Запас на 1 гектар:
дерев, що ростуть (I+II+III+IIIв категорій стану), - _____ **0 м3**
дерев, що всихають і сухостійних (IV+V+VI категорій стану), - _____ **22 м3**
дерев, що підлягають вирубуванню (III+IIIв+IV+V+VI категорій стану), - _____ **22 м3**

4. Запас на 1 гектар вітровалу, сніголому, захаращеності, усього: _____ куб. метрів;
у тому числі ліквідна деревина - _____ куб. метрів;
з неї підлягає прибиранню - _____ куб. метрів.

5. Характер і причини ослаблення (пошкодження), всихання тощо: _____ опеньок осінній

6. Висновок про потребу лісгосподарських заходів: _____ потребує проведення суцільної санітарної рубки

Результати обробки даних вимірювань:

1. Склад: тополя

2. Повнота:
до рубки (дерева I+II+III_{нв}+III_{пв} категорій стану) - 0
після рубки (дерева I+II+III_{нв} категорій стану) - 0

3. Запас на 1 гектар:
дерев, що ростуть (I+II+III_{нв}+III_{пв} категорій стану), - _____ **0 м3**
дерев, що всихають і сухостійних (IV+V+VI категорій стану), - _____ **1 м3**
дерев, що підлягають вирубуванню (III_{пв}+IV+V+VI категорій стану), - _____ **1 м3**

4. Запас на 1 гектар вітровалу, сніголому, захаращеності, усього: _____ куб. метрів;
у тому числі ліквідна деревина - _____ куб. метрів;
з неї підлягає прибиранню - _____ куб. метрів.

5. Характер і причини ослаблення (пошкодження), всихання тощо: _____ опеньок осінній

6. Висновок про потребу лісогосподарських заходів: _____ потребує проведення суцільної санітарної рубки

Результати обробки даних вимірювань:

1. Склад: в'яз

2. Повнота:
до рубки (дерева I+II+III_{нв}+III_{пв} категорій стану) - 0
після рубки (дерева I+II+III_{нв} категорій стану) - 0

3. Запас на 1 гектар:
дерев, що ростуть (I+II+III_{нв}+III_{пв} категорій стану), - _____ **0 м3**
дерев, що всихають і сухостійних (IV+V+VI категорій стану), - _____ **1 м3**
дерев, що підлягають вирубуванню (III_{пв}+IV+V+VI категорій стану), - _____ **1 м3**

4. Запас на 1 гектар вітровалу, сніголому, захаращеності, усього: _____ куб. метрів;
у тому числі ліквідна деревина - _____ куб. метрів;
з неї підлягає прибиранню - _____ куб. метрів.

5. Характер і причини ослаблення (пошкодження), всихання тощо: _____ опеньок осінній

6. Висновок про потребу лісогосподарських заходів: _____ потребує проведення суцільної санітарної рубки

Результати обробки даних вимірювань:

1. Склад: груша

2. Повнота:
до рубки (дерева I+II+III_{нв}+III_{пв} категорій стану) - 0
після рубки (дерева I+II+III_{нв} категорій стану) - 0,01

3. Запас на 1 гектар:
дерев, що ростуть (I+II+III_{нв}+III_{пв} категорій стану), - _____ **1 м3**
дерев, що всихають і сухостійних (IV+V+VI категорій стану), - _____ **0 м3**
дерев, що підлягають вирубуванню (III_{пв}+IV+V+VI категорій стану), - _____ **0 м3**

4. Запас на 1 гектар вітровалу, сніголому, захаращеності, усього: _____ куб. метрів;
у тому числі ліквідна деревина - _____ куб. метрів;
з неї підлягає прибиранню - _____ куб. метрів.

5. Характер і причини ослаблення (пошкодження), всихання тощо: _____ опеньок осінній

6. Висновок про потребу лісогосподарських заходів: _____ потребує проведення суцільної санітарної рубки

Результати обробки даних вимірювань.

1. Склад: Дз+Кл+Лп+Гш+Тп+Вз

2. Повнота:

до рубки (деревя I+II+IIIв+IIIпв категорій стану) - 0,23

після рубки (деревя I+II+IIIв категорій стану) - 0,01

3. Запас на 1 гектар:

дерев, що ростуть (I+II+IIIв+IIIпв категорій стану), - 110 м3

дерев, що всихають і сухостійних (IV+V+VI категорій стану), - 146 м3

дерев, що підлягають вирубуванню (IIIпв+IV+V+VI категорій стану), - 253 м3

4. Запас на 1 гектар вітровалу, сніголому, захарашеності, усього _____ куб. метрів;

у тому числі ліквідна деревина - _____ куб. метрів;

з неї підлягає прибиранню - _____ куб. метрів.

5. Характер і причини ослаблення (пошкодження), всихання тощо: _____ опеньок осінній

6. Висновок про потребу лісгосподарських заходів: _____ потребує проведення суцільної санітарної рубки

Обстеження виконали:

26.07.2014
гол. підпис Олексій Дубов
(дата, посада, прізвище та ініціали, підпис)
гол. підпис Юрій Відохески
(дата, посада, прізвище та ініціали, підпис)
гол. підпис Міхал Вул
(дата, посада, прізвище та ініціали, підпис)

КАРТКА
пробних площ обстеження санітарного стану насаджень
Харківська

(Автономна Республіка Крим, область)

філія "Гутянське лісове господарство"
(найменування власника лісів, постійного лісокористувача)

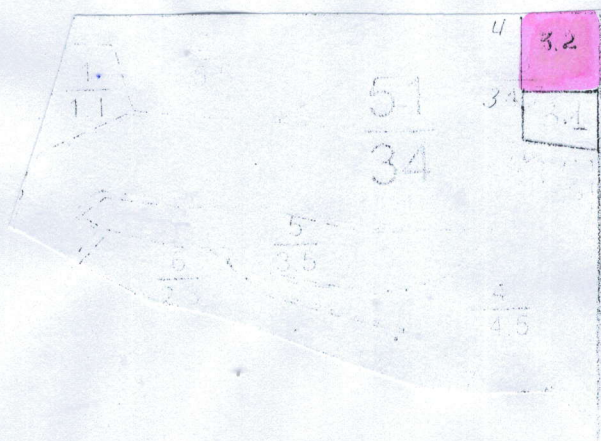
лісництво Золочівське квартал № 51 виділ № 3 ділянка № 2
площа 1 гектарів. група віку 4 вегетативного бонітет 2 тип лісу Д2КЛД

номер пробної площі	порода (склад)	Вік, років	Середня висота, Метрів	Середній діаметр Сантиметрів	Сума площ поперечних перерізів кв. м.				вітривал сніголом захаращеність				
					I+II	IIIв (не підлягає вирубуванню)	IIIпв (підлягає вирубуванню)	IV-VI	разом	ліквідна деревина		неліквідна деревина	
										Сума площ поперечних перерізів кв. м.	запас куб. метрів	Сума площ поперечних перерізів кв. м.	запас куб. метрів
1	Дуб	83	18	32			6.93	8.8	15.73				
	клен		15	16				3.67	3.67				
	липа		15	16				1.43	1.43				
									0				
									0				
									0				
Усього					0	0	6.93	13.9	20.83				
середні дані	Сума площ поперечних перерізів кв. м.				0	0	6.93	13.9	20.83				
	запас за категоріями стану куб. метрів				0	0	42	153	195				
запас усього куб. метрів					0	0	42	153	195				

прив'язка пробних площ (схема)

експлікація м:10 000

№ точок	довжина м.	координата x	координата y
1-2	98	ПлСК	9°
2-3	102	ПлСК	8°
3-4	98	ПлСК	9°
4-1	102	ПлСК	8°



Результати обробки даних вимірювань

1. Склад Дуб

2. Повнота:

до рубки (дерева I+II+III+IIIв категорій стану) - 0,21
 після рубки (дерева I+II+III+IIIв категорій стану) - 0

3. Запас на 1 гектар:

дерев, що ростуть (I+II+III+IIIв категорій стану), - 42 м3
 дерев, що всихають і сухостійних (IV+V+VI категорій стану), - 114 м3
 дерев, що підлягають вирубуванню (III+IIIв+IV+V+VI категорій стану), - 156 м3

4. Запас на 1 гектар вітровалу, сніголому, захарашеності, усього: _____ куб. метрів;
 у тому числі ліквідна деревина - _____ куб. метрів;
 з неї підлягає прибиранню - _____ куб. метрів.

5. Характер і причини ослаблення (пошкодження), всихання тощо: _____ опеньок осінній

6. Висновок про потребу лісгосподарських заходів: _____ потребує проведення суцільної санітарної рубки

Результати обробки даних вимірювань

1. Склад клен

2. Повнота:

до рубки (дерева I+II+III+IIIв категорій стану) - 0
 після рубки (дерева I+II+III+IIIв категорій стану) - 0

3. Запас на 1 гектар:

дерев, що ростуть (I+II+III+IIIв категорій стану), - 0 м3
 дерев, що всихають і сухостійних (IV+V+VI категорій стану), - 28 м3
 дерев, що підлягають вирубуванню (III+IIIв+IV+V+VI категорій стану), - 28 м3

4. Запас на 1 гектар вітровалу, сніголому, захарашеності, усього: _____ куб. метрів;
 у тому числі ліквідна деревина - _____ куб. метрів;
 з неї підлягає прибиранню - _____ куб. метрів.

5. Характер і причини ослаблення (пошкодження), всихання тощо: _____ опеньок осінній

6. Висновок про потребу лісгосподарських заходів: _____ потребує проведення суцільної санітарної рубки

Результати обробки даних вимірювань

1. Склад липа

2. Повнота:

до рубки (дерева I+II+III+IIIв категорій стану) - 0
 після рубки (дерева I+II+III+IIIв категорій стану) - 0

3. Запас на 1 гектар:

дерев, що ростуть (I+II+III+IIIв категорій стану), - 0 м3
 дерев, що всихають і сухостійних (IV+V+VI категорій стану), - 11 м3
 дерев, що підлягають вирубуванню (III+IIIв+IV+V+VI категорій стану), - 11 м3

4. Запас на 1 гектар вітровалу, сніголому, захарашеності, усього: _____ куб. метрів;
 у тому числі ліквідна деревина - _____ куб. метрів;
 з неї підлягає прибиранню - _____ куб. метрів.

5. Характер і причини ослаблення (пошкодження), всихання тощо: _____ опеньок осінній

6. Висновок про потребу лісгосподарських заходів: _____ потребує проведення суцільної санітарної рубки

Результати обробки даних вимірювань:

1. Склад: Дз+Кл+Лп

2. Повнота:

до рубки (дерев І+ІІ+ІІІв+ІІІв категорій стану) - 0,21

після рубки (дерев І+ІІ+ІІІв категорій стану) - 0

3. Запас на 1 гектар:

дерев, що ростуть (І+ІІ+ІІІв+ІІІв категорій стану), - 42 м³

дерев, що всихають і сухостійних (ІV+V+VІ категорій стану), - 153 м³

дерев, що підлягають вирубуванню (ІІІв+ІV+V+VІ категорій стану), - 195 м³

4. Запас на 1 гектар вітровалу, сніголому, захаращеності, усього: _____ куб. метрів;

у тому числі ліквідна деревина - _____ куб. метрів;

з неї підлягає прибиранню - _____ куб. метрів.

5. Характер і причини ослаблення (пошкодження), всихання тощо: _____ опеньок осінній

6. Висновок про потребу лісогосподарських заходів: _____ потребує проведення суцільної санітарної рубки

Обстеження виконали 05.11.2019

п.п. Машин
(дата, посада, прізвище та ініціали, підпис)
Майстер
(дата, посада, прізвище та ініціали, підпис)
Майстер
(дата, посада, прізвище та ініціали, підпис)

Василь Козаренко
Серій Василев
Василь Козаренко

КАРТКА
пробних площ обстеження санітарного стану насаджень
Харківська

(Автономна Республіка Крим область)

філія "Гутянське лісове господарство"
(найменування власника лісів, постійного лісокористувача)

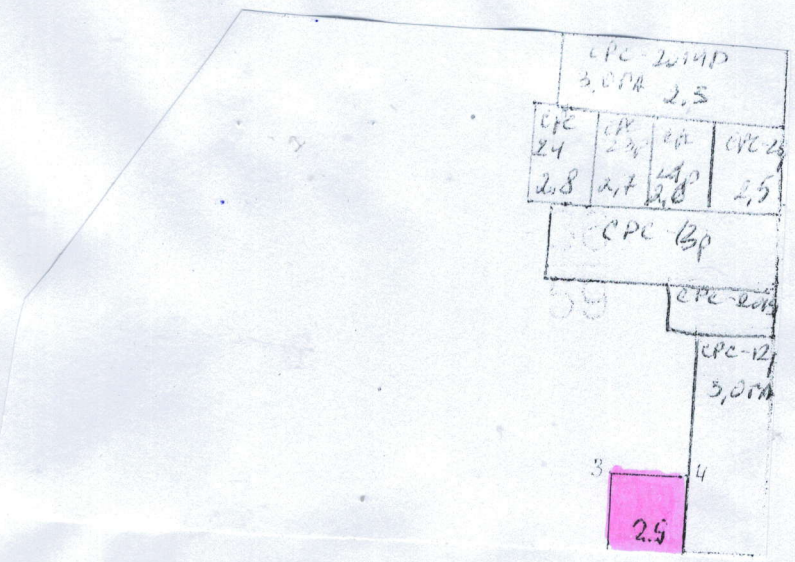
лісництво Золочівське квартал № 36 виділ № 2 ділянка № 9
площа 1 гектарів група віку 4 вегетативного бонітет 2 тип лісу Д2КЛД

номер пробної площі	порода (склад)	Вік, років	Середня висота, Метрів	Середній діаметр, Сантиметрів	Сума площ поперечних перерізів кв. м.				вітровал сніголом захараченість				
					I+II	IIIпв (не підлягає вирубуванню)	IIIпв (підлягає вирубуванню)	IV-VI	разом	ліквідна деревина		неліквідна деревина	
										Сума площ поперечних перерізів кв. м.	запас куб. метрів	Сума площ поперечних перерізів кв. м.	запас куб. метрів
1	Дуб	108	18	32		9,99	5,26		15,25				
	клен		15	20			0,61	7,1	7,71				
	липа		16	24			0,72	3,84	4,56				
									0				
									0				
									0				
Усього					0	0	11,32	16,2	27,52				
середні дані	Сума площ поперечних перерізів кв. м.				0	0	11,32	16,2	27,52				
	запас за категоріями стану куб. метрів				0	0	125	148	273				
запас усього куб. метрів					0	0	125	148	273				

прив'язка пробних площ (схема)

експлікація м:10 000

№ точок	довжина м.	координата X	координата Y
1-2	100	1163x	8°
2-3	100	1183x	8°
3-4	100	1163x	8°
4-1	100	1183x	8°



Результати обробки даних вимірювань:

1. Склад: Дуб

2. Повнота:

до рубки (дерев 1+II+IIIв+IIIпв категорій стану) - **0,29**
 після рубки (дерев 1+II+IIIв категорій стану) - **0**

3. Запас на 1 гектар:

дерев, що ростуть (1+II+IIIв+IIIпв категорій стану), - **114 м3**
 дерев, що всихають і сухостійних (IV+V+VI категорій стану), - **58 м3**
 дерев, що підлягають вирубуванню (IIIпв+IV+V+VI категорій стану), - **172 м3**

4. Запас на 1 гектар вітровалу, сніголому, захарашеності, усього: _____ куб. метрів;
 у тому числі ліквідна деревина - _____ куб. метрів;
 з неї підлягає прибиранню - _____ куб. метрів.

5. Характер і причини ослаблення (пошкодження), всихання тощо: _____ опеньок осінній

6. Висновок про потребу лісгосподарських заходів: _____ потребує проведення суцільної санітарної рубки

Результати обробки даних вимірювань:

1. Склад: клен

2. Повнота:

до рубки (дерев 1+II+IIIв+IIIпв категорій стану) - **0**
 після рубки (дерев 1+II+IIIв категорій стану) - **0**

3. Запас на 1 гектар:

дерев, що ростуть (1+II+IIIв+IIIпв категорій стану), - **5 м3**
 дерев, що всихають і сухостійних (IV+V+VI категорій стану), - **57 м3**
 дерев, що підлягають вирубуванню (IIIпв+IV+V+VI категорій стану), - **62 м3**

4. Запас на 1 гектар вітровалу, сніголому, захарашеності, усього: _____ куб. метрів;
 у тому числі ліквідна деревина - _____ куб. метрів;
 з неї підлягає прибиранню - _____ куб. метрів.

5. Характер і причини ослаблення (пошкодження), всихання тощо: _____ опеньок осінній

6. Висновок про потребу лісгосподарських заходів: _____ потребує проведення суцільної санітарної рубки

Результати обробки даних вимірювань:

1. Склад: липа

2. Повнота:

до рубки (дерев 1+II+IIIв+IIIпв категорій стану) - **0,03**
 після рубки (дерев 1+II+IIIв категорій стану) - **0**

3. Запас на 1 гектар:

дерев, що ростуть (1+II+IIIв+IIIпв категорій стану), - **6 м3**
 дерев, що всихають і сухостійних (IV+V+VI категорій стану), - **33 м3**
 дерев, що підлягають вирубуванню (IIIпв+IV+V+VI категорій стану), - **39 м3**

4. Запас на 1 гектар вітровалу, сніголому, захарашеності, усього: _____ куб. метрів;
 у тому числі ліквідна деревина - _____ куб. метрів;
 з неї підлягає прибиранню - _____ куб. метрів.

5. Характер і причини ослаблення (пошкодження), всихання тощо: _____ опеньок осінній

6. Висновок про потребу лісгосподарських заходів: _____ потребує проведення суцільної санітарної рубки

Результати обробки даних вимірювань

1. Склад: Да+Кл+Лп

2. Повнота:

до рубки (дерев І+ІІ+ІІІв+ІІІп категорій стану) - 0,32
після рубки (дерев І+ІІ+ІІІв категорій стану) - 0

3. Запас на 1 гектар:

дерев, що ростуть (І+ІІ+ІІІв+ІІІп категорій стану), - 125 м3
дерев, що всихають і сухостійних (ІV+V+VI категорій стану), - 148 м3
дерев, що підлягають вирубуванню (ІІІп+ІV+V+VI категорій стану), - 273 м3

4. Запас на 1 гектар вітровалу, сніголому, захаращеності, усього: _____ куб. метрів;
у тому числі ліквідна деревина - _____ куб. метрів;
з неї підлягає прибиранню - _____ куб. метрів.

5. Характер і причини ослаблення (пошкодження), всихання тощо: _____ опеньок осінній

6. Висновок про потребу лісогосподарських заходів: _____ потребує проведення суцільної санітарної рубки

Обстеження виконали:

07.11.2019

п.м.п. _____

[Signature]

Василь Назаренко

(дата, посада, прізвище та ініціали, підпис)

майстер _____

[Signature]

Сергій Багдирів

(дата, посада, прізвище та ініціали, підпис)

майстер _____

[Signature]

Мелан Козиренко

(дата, посада, прізвище та ініціали, підпис)

КАРТКА
пробних площ обстеження санітарного стану насаджень
Харківська

(Автономна Республіка Крим, область)

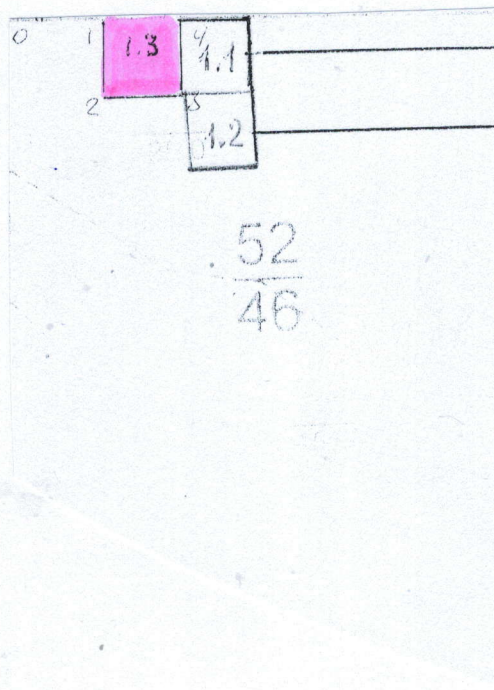
філія "Гутянське лісове господарство"
(найменування власника лісів, постійного лісокористувача)

лісництво Золочівське квартал № 52 виділ № 1 ділянка № 3
площа 1 гектарів. група віку 4 вегетативного бонітет 2 тип лісу Д2КЛД

номер пробної площі	порода (склад)	Вік, років	Середня висота Метрів	Середній діаметр Сантиметрів	Сума площ поперечних перерізів кв. м.					вітровал сніголом захаращеність			
					I+II	IIIв (не підлягає вирубуванню)	IIIпв (підлягає вирубуванню)	IV-VI	разом	ліквідна деревина		неліквідна деревина	
										Сума площ поперечних перерізів кв. м.	запас куб. метрів	Сума площ поперечних перерізів кв. м.	запас куб. метрів
1	Дуб	103	19	32			5.94	7.4	13.34				
	клен		15	16			0.03	3.51	3.54				
	липа		20	28			0.08	3.37	3.45				
										0			
									0				
									0				
Усього					0	0	6.05	14.28	20.33				
середні дані	Сума площ поперечних перерізів кв. м.				0	0	6.05	14.28	20.33				
	запас за категоріями стану куб. метрів				0	0	62	125	187				
запас усього куб. метрів					0	0	62	125	187				

прив'язка пробних площ (схема)

експлікація м:10 000



№ точок	довжина м.	координата X	координата Y
1-2	100	195x	80°
2-3	100	195x	82°
3-4	100	193x	80°
4-1	100	193x	82°

Результати обробки даних вимірювань

1. Склад: Дуб

2. Повнота:

до рубки (дерева I+II+III+IIIв категорій стану) - 0,17
після рубки (дерева I+II+III+IIIв категорій стану) - 0

3. Запас на 1 гектар:

дерев, що ростуть (I+II+III+IIIв категорій стану), - _____ **59 м3**
дерев, що всихають і сухостійних (IV+V+VI категорій стану), - _____ **74 м3**
дерев, що підлягають вирубуванню (III+IIIв+IV+V+VI категорій стану), - _____ **133 м3**

4. Запас на 1 гектар вітровалу, сніголому, захаращеності, усього: _____ куб. метрів;
у тому числі ліквідна деревина - _____ куб. метрів;
з неї підлягає прибиранню - _____ куб. метрів.

5. Характер і причини ослаблення (пошкодження), всихання тощо: _____ опеньок осінній

6. Висновок про потребу лісгосподарських заходів: _____ потребує проведення суцільної санітарної рубки

Результати обробки даних вимірювань

1. Склад: клен

2. Повнота:

до рубки (дерева I+II+III+IIIв категорій стану) - 0
після рубки (дерева I+II+III+IIIв категорій стану) - 0

3. Запас на 1 гектар:

дерев, що ростуть (I+II+III+IIIв категорій стану), - _____ **1 м3**
дерев, що всихають і сухостійних (IV+V+VI категорій стану), - _____ **25 м3**
дерев, що підлягають вирубуванню (III+IIIв+IV+V+VI категорій стану), - _____ **26 м3**

4. Запас на 1 гектар вітровалу, сніголому, захаращеності, усього: _____ куб. метрів;
у тому числі ліквідна деревина - _____ куб. метрів;
з неї підлягає прибиранню - _____ куб. метрів.

5. Характер і причини ослаблення (пошкодження), всихання тощо: _____ опеньок осінній

6. Висновок про потребу лісгосподарських заходів: _____ потребує проведення суцільної санітарної рубки

Результати обробки даних вимірювань

1. Склад: липа

2. Повнота:

до рубки (дерева I+II+III+IIIв категорій стану) - 0
після рубки (дерева I+II+III+IIIв категорій стану) - 0

3. Запас на 1 гектар:

дерев, що ростуть (I+II+III+IIIв категорій стану), - _____ **2 м3**
дерев, що всихають і сухостійних (IV+V+VI категорій стану), - _____ **26 м3**
дерев, що підлягають вирубуванню (III+IIIв+IV+V+VI категорій стану), - _____ **28 м3**

4. Запас на 1 гектар вітровалу, сніголому, захаращеності, усього: _____ куб. метрів;
у тому числі ліквідна деревина - _____ куб. метрів;
з неї підлягає прибиранню - _____ куб. метрів.

5. Характер і причини ослаблення (пошкодження), всихання тощо: _____ опеньок осінній

6. Висновок про потребу лісгосподарських заходів: _____ потребує проведення суцільної санітарної рубки

Результати обробки даних вимірювань

1. Склад: Дз+Кл+Лп

2. Повнота:

до рубки (дерев І+ІІ+ІІІв+ІІІп категорій стану) - 0,17
після рубки (дерев І+ІІ+ІІІв категорій стану) - 0

3. Запас на 1 гектар:

дерев, що ростуть (І+ІІ+ІІІв+ІІІп категорій стану), - _____ **62 м3**
дерев, що всихають і сухостійних (ІV+V+VІ категорій стану), - _____ **125 м3**
дерев, що підлягають вирубуванню (ІІІпв+ІV+V+VІ категорій стану), - _____ **187 м3**

4. Запас на 1 гектар вітровалу, сніголому, захарашеності, усього: _____ куб. метрів;

у тому числі ліквідна деревина - _____ куб. метрів;

з неї підлягає прибиранню - _____ куб. метрів.

5. Характер і причини ослаблення (пошкодження), всихання тощо: _____ опеньок осінній

6. Висновок про потребу лісогосподарських заходів: _____ потребує проведення суцільної санітарної рубки

Обстеження виконали:

04.11.24

М.М.М.М.М.

(дата, прізвище та ініціали, підпис)

М.М.М.М.М.

(дата, прізвище та ініціали, підпис)

М.М.М.М.М.

(дата, прізвище та ініціали, підпис)

Василь Назоренко

Сергій Богданов

Владислав Козуб

КАРТКА
пробних площ обстеження санітарного стану насаджень
Харківська

(Автономна Республіка Крим, область)

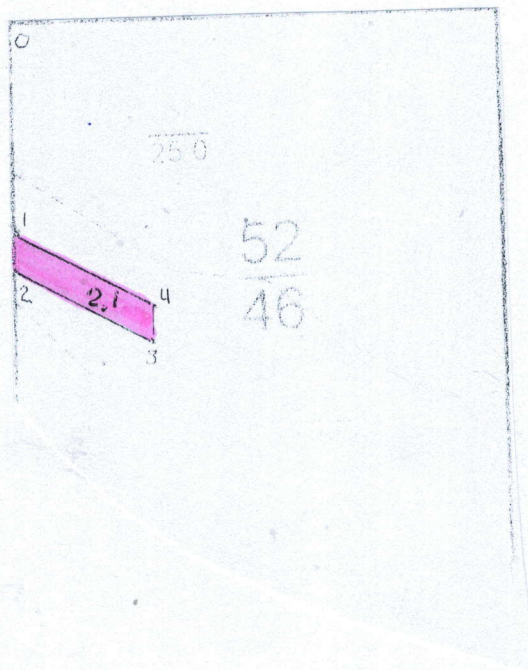
філія "Гутянське лісове господарство"
(найменування власника лісів, постійного лісокористувача)

лісництво Золочівське квартал № 52 виділ № 2 ділянка № 1
площа 1 гектарів. група віку 4 вегетативного бонітет 2 тип лісу Д2КЛД

номер пробної площі	порода (склад)	Вік, років	Середня висота, метрів	Середній діаметр Сантиметрів	Сума площ поперечних перерізів кв. м.					вітровал сніголом захираженість			
					I+II	III _{нв} (не підлягає вирубуванню)	III _{пв} (підлягає вирубуванню)	IV-VI	разом	ліквідна деревина		неліквідна деревина	
										Сума площ поперечних перерізів кв. м.	запас куб. метрів	Сума площ поперечних перерізів кв. м.	запас куб. метрів
1	Дуб	123	21	36	0,68		6,25	7,12	14,05				
	клен		15	16			0,82	2,92	3,74				
	липа		18	24				2,11	2,11				
									0				
									0				
									0				
Усього					0,68	0	7,07	12,15	19,9				
середні дані	Сума площ поперечних перерізів кв. м.				0,68	0	7,07	12,15	19,9				
	запас за категоріями стану куб. метрів				7	0	76	122	198				
запас усього куб. метрів					7	0	76	122	198				

прив'язка пробних площ (схема)

експлікація м:10 000



№ точок	довжина м.	координата	координата
1-2	50	1182	9°
2-3	200	1182	74°
3-4	50	1183	9°
4-1	200	1183	74°

Результати обробки даних вимірювань.

1. Склад: Дуб

2. Повнота:
до рубки (дерева I+II+III_{нв}+III_{пв} категорій стану) - 0,2
після рубки (дерева I+II+III_{нв} категорій стану) - 0,02

3. Запас на 1 гектар:
дерев, що ростуть (I+II+III_{нв}+III_{пв} категорій стану), - _____ **77 м3**
дерев, що всихають і сухостійних (IV+V+VI категорій стану), - _____ **81 м3**
дерев, що підлягають вирубуванню (III_{пв}+IV+V+VI категорій стану), - _____ **151 м3**

4. Запас на 1 гектар вітровалу, сніголому, захарашеності, усього: _____ куб. метрів;
у тому числі ліквідна деревина - _____ куб. метрів;
з неї підлягає прибиранню - _____ куб. метрів.

5. Характер і причини ослаблення (пошкодження), всихання тощо: _____ опеньок осінній

6. Висновок про потребу лісгосподарських заходів: _____ потребує проведення суцільної санітарної рубки

Результати обробки даних вимірювань.

1. Склад: клен

2. Повнота:
до рубки (дерева I+II+III_{нв}+III_{пв} категорій стану) - 0,04
після рубки (дерева I+II+III_{нв} категорій стану) - 0

3. Запас на 1 гектар:
дерев, що ростуть (I+II+III_{нв}+III_{пв} категорій стану), - _____ **6 м3**
дерев, що всихають і сухостійних (IV+V+VI категорій стану), - _____ **22 м3**
дерев, що підлягають вирубуванню (III_{пв}+IV+V+VI категорій стану), - _____ **28 м3**

4. Запас на 1 гектар вітровалу, сніголому, захарашеності, усього: _____ куб. метрів;
у тому числі ліквідна деревина - _____ куб. метрів;
з неї підлягає прибиранню - _____ куб. метрів.

5. Характер і причини ослаблення (пошкодження), всихання тощо: _____ опеньок осінній

6. Висновок про потребу лісгосподарських заходів: _____ потребує проведення суцільної санітарної рубки

Результати обробки даних вимірювань.

1. Склад: липа

2. Повнота:
до рубки (дерева I+II+III_{нв}+III_{пв} категорій стану) - 0
після рубки (дерева I+II+III_{нв} категорій стану) - 0

3. Запас на 1 гектар:
дерев, що ростуть (I+II+III_{нв}+III_{пв} категорій стану), - _____ **0 м3**
дерев, що всихають і сухостійних (IV+V+VI категорій стану), - _____ **19 м3**
дерев, що підлягають вирубуванню (III_{пв}+IV+V+VI категорій стану), - _____ **19 м3**

4. Запас на 1 гектар вітровалу, сніголому, захарашеності, усього: _____ куб. метрів;
у тому числі ліквідна деревина - _____ куб. метрів;
з неї підлягає прибиранню - _____ куб. метрів.

5. Характер і причини ослаблення (пошкодження), всихання тощо: _____ опеньок осінній

6. Висновок про потребу лісгосподарських заходів: _____ потребує проведення суцільної санітарної рубки

Результати обробки даних вимірювань

1. Склад: Дз+Кл+Лп

2. Повнота:

до рубки (дерев І+ІІ+ІІІнв+ІІІпв категорій стану) - 0,24
після рубки (дерев І+ІІ+ІІІнв категорій стану) - 0,02

3. Запас на 1 гектар:

дерев, що ростуть (І+ІІ+ІІІнв+ІІІпв категорій стану), - 83 м3
дерев, що всихають і сухостійних (ІV+V+VI категорій стану), - 122 м3
дерев, що підлягають вирубуванню (ІІІпв+ІV+V+VI категорій стану), - 198 м3

4. Запас на 1 гектар вітровалу, сніголому, захарашеності, усього: _____ куб. метрів.
у тому числі ліквідна деревина - _____ куб. метрів;
з неї підлягає прибиранню - _____ куб. метрів.

5. Характер і причини ослаблення (пошкодження), всихання тощо: _____ опеньок осінній

6. Висновок про потребу лісогосподарських заходів: _____ потребує проведення суцільної санітарної рубки

Обстеження виконали:

5. 11. 2019 р

Мас. Мисин Василь Назаренко
(дата, посада, прізвище та ініціали, підпис)
Майстер мис Сергій Богданов
(дата, посада, прізвище та ініціали, підпис)
Майстер мис Юрій Корнелюк
(дата, посада, прізвище та ініціали, підпис)