

ПОГОДЖУЮ

Начальник філії "Рівнелісозахист"

ДСП "Київлісозахист"

Олександр КОШИН

" 24 " \_\_\_\_\_ 2025 року



ПОГОДЖУЮ

Північно-Західне міжрегіональне управління лісового та мисливського господарства

" 05 " \_\_\_\_\_ 2025 року



ПЕРЕЛІК  
заходів з поліпшення санітарного стану лісів  
ТОВ "Мізоцький лісовик"  
Рівненська область

Лісництво (урочище)	Номер кварталу	Номер виділу	Площа виділу, гектарів	Номер підвиділу	Площа підвиділу, гектарів		Коротка таксаційна характеристика насадження відповідно до матеріалів лісовпорядкування										Починає виконуватися з	Починає виконуватися до
					загальна	у тому числі площа, можлива для експлуатації	склад	вік, років	повнота	бонітет	середня висота, метрів	середній діаметр, сантиметрів	запас деревостану, куб. метрів на 1 гектар	Категорія захисності	Вид запланованих заходів	Причини призначення заходів		
1	2	3	4	5	6	7	8	9	10	11	12	13	14	15	16	17	18	19
ТОВ "Мізоцький лісовик"	6	1	1.6				10ВЛЧ	60	0.70	2	20	24	200	3	ВСП	хвороби лісу	35	немає
ТОВ "Мізоцький лісовик"	6	3	2.2				10ВЛЧ	60	0.60	2	20	24	180	3	ВСП	хвороби лісу	30	немає
ТОВ "Мізоцький лісовик"	6	4	1.6				8ВЛЧ2ВРБ	60	0.70	2	16	24	180	3	ВСП	хвороби лісу	30	немає
ТОВ "Мізоцький лісовик"	5	1	2.8				8ВЛЧ2ВРБ	50	0.60	1	18	20	150	3	ВСП	хвороби лісу	30	немає
ТОВ "Мізоцький лісовик"	23	25	12.2	(2)	4.0	4.0	10ВЛЧ	62	0.70	2	20	24	200	3	ВСП	хвороби лісу	35	немає
ТОВ "Мізоцький лісовик"	24	22	4.0				6БП2Г3ІЯ31КЛГ	60	0.70	1	19	24	170	3	ВСП	хвороби лісу	30	немає
ТОВ "Мізоцький лісовик"	6	22	2.2				5С3ЗКЛГ1ДЗ1ГЗ	60	0.60	1	21	24	180	3	ВСП	стовбурові шкідники	30	немає
ТОВ "Мізоцький лісовик"	24	12	11.4	(9)	2.8	2.8	10СЗ	60	0.85	1А	21	24	250	4	ВСП	стовбурові шкідники	35	немає
ТОВ "Мізоцький лісовик"	25	7	1.5				10СЗ	73	0.70	1	22	28	320	3	ВСП	стовбурові шкідники	30	немає
ТОВ "Мізоцький лісовик"	24	26	4.8				5БП2Г32АКБ1ДЗ	60	0.60	1А	21	28	140	3	ВСП	хвороби лісу	30	немає
ТОВ "Мізоцький лісовик"	24	27	1.8				5БП2Г32АКБ1ДЗ	60	0.60	1А	20	24	140	3	ВСП	хвороби лісу	30	немає

ТОВ "Мізоцький лісовик"	26	8	4.9				5ДЗЗЯЛЕ2ЛПД+СЗ+БП	68	0.65	1	19	24	220	3	ВСП	хвороби лісу	35	немає
ТОВ "Мізоцький лісовик"	26	46	4.6				8Г31ОС1ЯВ+СЗ	60	0.65	2	18	18	150	3	ВСП	хвороби лісу	30	немає
ТОВ "Мізоцький лісовик"	28	2	4.8				6Г32БП1КЛГ1ЯЗ	60	0.70	2	18	20	180	3	ВСП	хвороби лісу	35	немає
ТОВ "Мізоцький лісовик"	28	24	4.0				3КЛГ2ЯВ2С31ВЛЧ1БПГЗ	63	0.85	1	20	26	210	3	ВСП	хвороби лісу	35	немає
ТОВ "Мізоцький лісовик"	28	26	3.5				7КЛГ2АКБ1ВЛЧ+ДЗ+ГЗ	58	0.70	1	17	20	170	3	ВСП	хвороби лісу	30	немає
ТОВ "Мізоцький лісовик"	29	14	5.3				5БП3С31Г31ЯВ+БРС	60	0.65	1А	21	26	200	3	ВСП	хвороби лісу	30	немає
ТОВ "Мізоцький лісовик"	29	19	4.4				7Г32БП1ЯВ+ЯЗ	55	0.70	2	18	20	180	3	ВСП	хвороби лісу	30	немає
ТОВ "Мізоцький лісовик"	29	30	6.6				5Г32БП2ЯВ1ВЛЧ	55	0.70	2	17	16	170	3	ВСП	хвороби лісу	30	немає
ТОВ "Мізоцький лісовик"	31	38	2.1				6ДЧЗЯЗ1ОС+ДЗ	65	0.70	1	20	26	220	3	ВСП	хвороби лісу	35	немає
ТОВ "Мізоцький лісовик"	31	39	2.8				6ДЗЗГ31БП+АКБ	53	0.65	1	21	26	180	3	ВСП	хвороби лісу	35	немає
ТОВ "Мізоцький лісовик"	31	41	3.8				5Г3ЗЯЗ1БП1ЯВ+ЛПД+ДЗ+АКБ	65	0.65	3	18	22	170	3	ВСП	хвороби лісу	30	немає
ТОВ "Мізоцький лісовик"	31	47	3.8				7Г32ЯВ1ЯЗ+БП	60	0.70	2	18	20	200	3	ВСП	хвороби лісу	35	немає
ТОВ "Мізоцький лісовик"	31	53	5.8				8Г32ЯВ+БП	60	0.70	2	18	20	170	3	ВСП	хвороби лісу	30	немає
ТОВ "Мізоцький лісовик"	31	57	4.5				6ДЗ2БП2ГЗ+ВРБ+АК	58	0.70	1	17	20	180	3	ВСП	хвороби лісу	30	немає
ТОВ "Мізоцький лісовик"	32	8	3.9				4Г32БП2С31ЯВ1АКБ	60	0.70	2	18	20	190	3	ВСП	хвороби лісу	30	немає
ТОВ "Мізоцький лісовик"	32	31	1.2				8ВЛЧ1ЯВ1БП	60	0.60	2	20	24	170	3	ВСП	хвороби лісу	30	немає
ТОВ "Мізоцький лісовик"	35	10	8.6	(2)	5.0	5.0	6С31Д31АКБ1ЯВ1ЛПД	59	0.85	1А	21	26	290	3	ВСП	стовбурові шкідники	40	немає
ТОВ "Мізоцький лісовик"	35	12	4.3				5ДЗЗГ31ВЛЧ1ЛПД	59	0.70	1	18	20	160	3	ВСП	хвороби лісу	30	немає
ТОВ "Мізоцький лісовик"	35	49	2.9				4ДЗЗЛПД1С31АКБ1ГЗ	60	0.70	1	18	22	180	3	ВСП	хвороби лісу	35	немає
ТОВ "Мізоцький лісовик"	37	21	3.2				5Г35БП+ДЗ	65	0.70	1	18	22	160	3	ВСП	хвороби лісу	30	немає
ТОВ "Мізоцький лісовик"	37	20	4.5				7СЗ3БП+ДЗ	52	0.75	1	17	20	210	3	ВСП	стовбурові шкідники	35	немає
ТОВ "Мізоцький лісовик"	37	19	7.1				8СЗ2БП+ДЗ+ЛПД	52	0.75	1	17	20	230	3	ВСП	стовбурові шкідники	35	немає
ТОВ "Мізоцький лісовик"	43	48	2.1				4ДЗЗЛПД1С31ЯВ1БКЛ+КЛГ	62	0.65	1	19	24	210	4	ВСП	хвороби лісу	35	немає
ТОВ "Мізоцький лісовик"	43	49	2.5				8Г32БП	52	0.70	2	18	18	200	4	ВСП	хвороби лісу	30	немає
ТОВ "Мізоцький лісовик"	43	50	1.2				5Д34ЛПД1БХА+ЯЛЕ+СЗ+БП	67	0.70	1	19	22	210	4	ВСП	хвороби лісу	35	немає
ТОВ "Мізоцький лісовик"	43	57	3.2				3ДЗЗЛПД3С31ЯЛЕ+ЯВ+ГЗ	60	0.75	1А	20	24	320	4	ВСП	хвороби лісу	40	немає
ТОВ "Мізоцький лісовик"	43	59	5.1				4Д34ЛПД1ЯЛЕ1БХА+СЗ	62	0.85	1	19	22	270	4	ВСП	хвороби лісу	40	немає
ТОВ "Мізоцький лісовик"	43	63	1.2				4Д34ЛПД2ГЗ	60	0.70	1	18	24	190	4	ВСП	хвороби лісу	35	немає
ТОВ "Мізоцький лісовик"	44	32	4.1				4СЗ3БП3ГЗ	80	0.60	1	24	28	210	4	ВСП	стовбурові шкідники	40	немає
ТОВ "Мізоцький лісовик"	41	7	4.5				6Г32ЯВ1БРС1БП	60	0.70	2	19	18	200	3	ВСП	хвороби лісу	40	немає
ТОВ "Мізоцький лісовик"	41	22	9.9				4ДЗЗГ32ЛПД1СЗ	62	0.70	1	18	20	180	3	ВСП	хвороби лісу	35	немає
ТОВ "Мізоцький лісовик"	41	24	7.5				6ДЗ1С31АКБ1БПГЗ	62	0.70	1	18	20	200	3	ВСП	хвороби лісу	40	немає
ТОВ "Мізоцький лісовик"	46	24	4.1				4Г33БП2С31ЛПД+КЛГ	52	0.60	2	17	18	160	3	ВСП	хвороби лісу	30	немає
ТОВ "Мізоцький лісовик"	46	39	1.4				5Д34ЛПД1БП+СЗ+ВЛЧ	67	0.60	1	20	26	185	3	ВСП	хвороби лісу	35	немає
ТОВ "Мізоцький лісовик"	47	15	3.0				3ДЗ2АКБ2ЛПД1КЛГ1БПГЗ+ЯВ	60	0.60	1	19	20	170	3	ВСП	хвороби лісу	30	немає
ТОВ "Мізоцький лісовик"	47	17	1.7				3ДЗ2ЛПД2КЛГ2БПГЗ	60	0.60	1	19	20	175	3	ВСП	хвороби лісу	35	немає
ТОВ "Мізоцький лісовик"	47	18	1.4				5ДЗЗЛПД1Г31БП	58	0.70	1	18	18	195	3	ВСП	хвороби лісу	35	немає

ТОВ "Мізоцький лісовик"	48	14	6.0	(4)	2.0	2.0	10СЗ	42	0.75	1	13	16	170	4	ВСП	стовбурові шкідники	30	немає
ТОВ "Мізоцький лісовик"	50	29	4.4				5ДЗ30С2ГЗ+БП	77	0.85	1	22	24	280	4	ВСП	хвороби лісу	40	немає
ТОВ "Мізоцький лісовик"	52	10	2.7				6ДЗ1ЯВ2ГЗ1БП+СЗ+ОС	67	0.65	1	20	24	190	4	ВСП	хвороби лісу	35	немає
ТОВ "Мізоцький лісовик"	52	12	2.2				7ДЗ2С31ГЗ+БП+ОС	67	0.65	1	20	24	200	4	ВСП	хвороби лісу	40	немає
ТОВ "Мізоцький лісовик"	52	16	2.8				7ДЗ3СЗ+ГЗ+ОС	72	0.60	1	21	24	235	4	ВСП	хвороби лісу	40	немає
ТОВ "Мізоцький лісовик"	52	18	1.0				5ДЗ4С31БП	82	0.55	1	23	30	230	4	ВСП	хвороби лісу	35	немає
ТОВ "Мізоцький лісовик"	52	19	4.0				5ДЗ1С32ГЗ1КЛГ1ОС	77	0.65	1	21	26	200	4	ВСП	хвороби лісу	40	немає
ТОВ "Мізоцький лісовик"	58	7	1.1				5ДЗ5ГЗ	80	0.65	1	23	28	220	4	ВСП	хвороби лісу	40	немає
ТОВ "Мізоцький лісовик"	53	7	3.8				8ДЗ2ГЗ	72	0.65	1	21	22	200	4	ВСП	хвороби лісу	40	немає
ТОВ "Мізоцький лісовик"	53	4	3.6				6ДЗ4СЗ+ГЗ+ОС	82	0.60	1	23	26	260	4	ВСП	хвороби лісу	40	немає
ТОВ "Мізоцький лісовик"	40	20	2.2				6ДЗ2ЯЛЕ1С31БП	59	0.70	1	19	22	270	3	ВСП	хвороби лісу	40	немає
ТОВ "Мізоцький лісовик"	42	21	6.6				5ДЗ2ЯЛЕ1КЛГ1ГЗ1БП	60	0.70	1	19	20	200	3	ВСП	хвороби лісу	35	немає
ТОВ "Мізоцький лісовик"	4	6	11.1	(5)	5.0	5.0	7ГЗ2БП1ОС	60	0.85	2	19	20	290	3	ВСП	хвороби лісу	35	немає
ТОВ "Мізоцький лісовик"	58	9	5.2	(2)	2.4	2.4	9СЗ1ЯЛЕ+БП	51	0.75	1	17	20	260	4	ВСП	стовбурові шкідники	35	немає
ТОВ "Мізоцький лісовик"	35	38	9.4				10СЗ+ЯВ+БП+ГЗ	46	0.70	1А	16	16	200	3	ВСП	стовбурові шкідники	30	немає
ТОВ "Мізоцький лісовик"	11	14	12.4	(1)	6.0	6.0	8ГЗ1ДЗ1ОС	42	0.75	1	16	16	160	3	ВСП	хвороби лісу	30	немає
ТОВ "Мізоцький лісовик"	11	29	4.2				4ДЧРЗКЛГ1АКБ1ГЗ1ОС	50	0.75	1А	18	18	140	3	ВСП	хвороби лісу	30	немає
ТОВ "Мізоцький лісовик"	3	19	10.9	(1)	5.0	5.0	9ГЗ1БП	57	0.85	2	18	18	210	3	ВСП	хвороби лісу	35	немає
ТОВ "Мізоцький лісовик"	31	27	4.8				10СЗ+ЯЛЕ	65	0.85	1	21	26	370	3	ВСП	стовбурові шкідники	40	немає
ТОВ "Мізоцький лісовик"	31	31	2.9				10СЗ+ЯЛЕ	65	0.70	1	20	26	270	3	ВСП	стовбурові шкідники	35	немає
ТОВ "Мізоцький лісовик"	31	24	10.4				10СЗ	58	0.70	1А	19	24	270	3	ВСП	стовбурові шкідники	35	немає
ТОВ "Мізоцький лісовик"	32	18	7.1				8СЗ2КЛГ+ДЗ	58	0.85	1А	20	26	320	3	ВСП	стовбурові шкідники	40	немає
ТОВ "Мізоцький лісовик"	52	2	1.3				10СЗ+ДЗ	63	0.70	1А	22	26	320	4	ВСП	стовбурові шкідники	35	немає
ТОВ "Мізоцький лісовик"	7	9	4.0				10ВЛЧ	56	0.75	2	18	22	180	4	ВСП	хвороби лісу	30	немає
ТОВ "Мізоцький лісовик"	58	15	2.4				10ВЛЧ+БП	63	0.60	2	20	24	220	4	ВСП	хвороби лісу	30	немає
ТОВ "Мізоцький лісовик"	8	17	2.0				10СЗ	66	0.60	1	21	24	250	3	ВСП	стовбурові шкідники	30	немає
<b>Разом</b>			<b>324.1</b>		<b>32.2</b>	<b>32.2</b>												
<b>Разом ВСП</b>																		<b>278.5</b>
<b>Всього</b>			<b>324.1</b>		<b>32.2</b>	<b>32.2</b>												
<b>Всього ВСП</b>																		<b>278.5</b>

Виконавчий директор ТОВ "Мізоцький лісовик"

"29" серпня 2025 року



Віктор КЛИМЧУК

**НУМЕРАЦІЙНА ВІДОМІСТЬ ДЕРЕВ,  
призначених для вибіркової санітарної рубки**

**Рівненська**

(Автономна Республіка Крим, область)

**ТОВ «Мізоцький Лісовик»**

(найменування власника лісів, постійного лісокористувача)

Лісництво Мізоцького лісового господарства урочище Заємівське  
квартал № 7 виділ № 9 ділянка № \_\_\_\_\_ площа 4,0 гектарів

Порядковий номер дерева	Порода	Ступінь товщини стовбурів, сантиметрів			Категорія стану дерева, підстава відбору для рубки	Порядковий номер дерева	Порода	Ступінь товщини стовбурів, сантиметрів			Категорія стану дерева, підстава відбору для рубки
		діллові	напівділові	дров'яні				діллові	напівділові	дров'яні	
1	B2			24	V знам	31	B2			120	V сухоств
2	B2			120	IV знам	32	B2			120	V сухоств
3	B2		24		IV знам	33	B2			120	V знам
4	B2		36		IV знам	34	B2	44			IV знам
5	B2			36	V сухоств	35	B2			24	V сухоств
6	B2			24	V сухоств	36	B2			28	V сухоств
7	B2			120	VI сухоств	37	B2			116	VI сухоств
8	B2			24	V сухоств	38	B2	32			IV знам
9	B2			24	V знам	39	B2			40	V сухоств
10	B2			24	V сухоств	40	B2	36			IV знам
11	B2			24	VI сухоств	41	B2	36			IV знам
12	B2			120	IV знам	42	B2			120	V сухоств
13	B2		32		IV знам	43	B2			32	V знам
14	B2			36	меншб'я	44	B2			28	V сухоств
15	B2			120	V сухоств	45	B2			20	V сухоств
16	B2			28	V сухоств	46	B2			28	меншб'я
17	B2		36		IV знам	47	B2			40	меншб'я
18	B2			120	V знам	48	B2			32	меншб'я
19	B2			120	V сухоств	49	B2			12	меншб'я
20	B2			116	VI сухоств	50	B2			116	VI сухоств
21	B2			32	меншб'я	51	B2			12	VI сухоств
22	B2			24	V знам	52	B2			120	V знам
23	B2			32	V сухоств	53	B2			24	IV белокор
24	B2			120	V сухоств	54	B2			32	IV белокор
25	B2			28	IV знам	55	B2			120	V знам
26	B2		20		IV знам	56	B2			24	V знам
27	B2			32	V сухоств	57	B2	28			V знам
28	B2		36		IV знам	58	B2			120	IV белокор
29	B2		40		IV знам	59	B2			28	IV белокор
30	B2			32	меншб'я	60	B2			24	IV белокор

Порядковий номер дерева	Порода	Ступінь товщини стовбурів, сантиметрів			Категорія стану дерева, підстава відбору для рубки	Порядковий номер дерева	Порода	Ступінь товщини стовбурів, сантиметрів			Категорія стану дерева, підстава відбору для рубки
		діломі	напівділомі	дров'яні				діломі	напівділомі	дров'яні	
61	B <sub>1</sub>		28		V знам	101	B <sub>2</sub>		32		V знам
62	B <sub>2</sub>		28		V знам	102	B <sub>2</sub>			20	V сухості
63	B <sub>2</sub>			24	IV бешкетоз	103	B <sub>2</sub>			20	V сухості
64	B <sub>2</sub>		24		V знам	104	B <sub>2</sub>			20	V сухості
65	B <sub>2</sub>			28	IV бешкетоз	105	B <sub>2</sub>			16	V знам
66	B <sub>2</sub>			16	III б.б.	106	B <sub>2</sub>			20	V відворотень
67	B <sub>2</sub>		32		V знам	107	B <sub>2</sub>			20	V відворотень
68	B <sub>2</sub>			20	IV бешкетоз	108	B <sub>2</sub>			20	IV знам
69	B <sub>2</sub>			36	V сухості	109	B <sub>2</sub>			20	V сухості
70	B <sub>2</sub>			20	III б.б.	110	B <sub>2</sub>			28	V сухості
71	B <sub>2</sub>		36		V знам	111	B <sub>2</sub>			24	V бешкетоз
72	B <sub>2</sub>			12	V сухості	112	B <sub>2</sub>			16	VI сухості
73	B <sub>1</sub>		32		V знам	113	B <sub>2</sub>		32		V відворотень
74	B <sub>2</sub>			24	V сухості	114	B <sub>1</sub>		24		IV знам
75	B <sub>2</sub>		28		IV бешкетоз	115	B <sub>2</sub>		28		IV знам
76	B <sub>2</sub>			28	III б.б.	116	B <sub>2</sub>			20	V сухості
77	B <sub>2</sub>			28	III б.б.	117	B <sub>2</sub>			36	V сухості
78	B <sub>2</sub>			24	V бешкетоз	118	B <sub>2</sub>		28		V відворотень
79	B <sub>2</sub>			24	V бешкетоз	119	B <sub>2</sub>			24	V бешкетоз
80	B <sub>2</sub>			28	IV знам	120	B <sub>2</sub>			28	V бешкетоз
81	B <sub>2</sub>			28	IV знам	121	B <sub>2</sub>			36	V бешкетоз
82	B <sub>1</sub>			16	V знам	122	B <sub>1</sub> B <sub>2</sub>			40	V знам
83	B <sub>2</sub>			24	V бешкетоз	123	B <sub>2</sub>		28		V знам
84	B <sub>2</sub>			28	IV знам	124	B <sub>2</sub>			24	V відворотень
85	B <sub>2</sub>		24		V знам	125	B <sub>2</sub>			20	V відворотень
86	B <sub>2</sub>			24	V знам	126	B <sub>1</sub>		32		IV знам
87	B <sub>2</sub>			12	III б.б.	127	B <sub>2</sub>			32	III б.б.
88	B <sub>2</sub>		28		V знам	128	B <sub>2</sub>		28		IV знам
89	B <sub>2</sub>			16	III б.б.	129	B <sub>1</sub>			24	V сухості
90	B <sub>2</sub>		24		V знам	130	B <sub>2</sub>			20	V сухості
91	B <sub>2</sub>			12	V сухості	131	B <sub>2</sub>		36		IV знам
92	B <sub>1</sub>			32	III б.б.	132	B <sub>2</sub>			20	V сухості
93	B <sub>2</sub>		32		V бешкетоз	133	B <sub>1</sub>		32		IV знам
94	B <sub>2</sub>			28	IV знам	134	B <sub>2</sub>			24	V сухості
95	B <sub>2</sub>			28	V бешкетоз	135	B <sub>2</sub>			20	V сухості
96	B <sub>2</sub>		28		V бешкетоз	136	B <sub>2</sub>			20	V сухості
97	B <sub>2</sub>			16	V сухості	137	B <sub>1</sub>		32		IV знам
98	B <sub>2</sub>			24	V сухості	138	B <sub>2</sub>		28		IV знам
99	B <sub>2</sub>		28		V бешкетоз	139	B <sub>2</sub>		32		V бешкетоз
100	B <sub>1</sub>			28	IV знам	140	B <sub>2</sub>			24	V відворотень

Порядковий номер дерев	Порода	Ступінь товщини стовбурів, сантиметрів			Категорія стану дерев. підстава відбору для рубки	Порядковий номер дерев	Порода	Ступінь товщини стовбурів, сантиметрів			Категорія стану дерев. підстава відбору для рубки
		ділові	напівділові	не ділові				ділові	напівділові	дров'яні	
141	B2		28		V безкосяк	183					
142	B2		24		IV жол	184					
143	B2			24	V безкосяк	185					
144	B2		20		IV жол	186					
145	B2			24	V безкосяк	187					
146	B2			16	V безкосяк	188					
147	B2			16	V безкосяк	189					
148	B2			28	V безкосяк	190					
149	B2			24	V безкосяк	191					
150	B2		28		V безкосяк	192					
151	B2			24	V безкосяк	193					
152	B2			20	V безкосяк	194					
153	B2			20	IV жол	195					
154	B2			16	V безкосяк	196					
155	B2		32		IV жол	197					
156	B2			12	V безкосяк	198					
157	B2		24		IV жол	199					
158	B2		28		V безкосяк	200					
159	B2		28		V безкосяк	201					
160	B2		40		V безкосяк	202					
161	B2			24	IV жол	203					
162						204					
163						205					
164						206					
165						207					
166						208					
167						209					
168						210					
169						211					
170						212					
171						213					
172						214					
173						215					
174						216					
175						217					
176						218					
177						219					
178						220					
179						221					
180						222					
181						223					
182						224					



**НУМЕРАЦІЙНА ВІДОМІСТЬ ДЕРЕВ,  
призначених для вибіркової санітарної рубки**

Рівненська

(Автономна Республіка Крим, область)

ТОВ «Мізоцький Лісовик»

(найменування власника лісів, постійного лісокористувача)

Лісництво ТОВ Мізоцький лісовик урочище Свисте  
квартал № 53 виділ № 7 ділянка № \_\_\_\_\_ площа 3,8 гектарів

Порядковий номер дерев	Порода	Ступінь товщини стовбурів, сантиметрів			Категорія стану дерев, підстава вибору для рубки	Порядковий номер дерев	Порода	Ступінь товщини стовбурів, сантиметрів			Категорія стану дерев, підстава вибору для рубки
		ділові	напівділові	дров'яні				ділові	напівділові	дров'яні	
1	С			32	в сухості	31	С			28	в виборотю
2	С			32	в сухості	32	С			24	в виборотю
3	С			40	в сухості	33	С			24	в сухості
4	С			16	в сухості	34	С			16	в сухості
5	С			20	в сухості	35	С			28	в сухості
6	С			32	в сухості	36	С			36	в сухості
7	С			28	в виборотю	37	С			28	в сухості
8	С			24	в сухості	38	С			40	в сухості
9	С			20	в сухості	39	С			16	в сухості
10	С			16	в сухості	40	С			24	в виборотю
11	С			28	в сухості	41	С			16	в сухості
12	С			20	в сухості	42	С			36	в сухості
13	С			36	в сухості	43	С			40	в сухості
14	С			56	в сухості	44	С			16	в сухості
15	С			44	в сухості	45	С			32	в сухості
16	С			32	в сухості	46	С			32	в сухості
17	С			36	в сухості	47	С			12	в сухості
18	С			12	в сухості	48	С			24	в сухості
19	С			24	в сухості	49	С			24	в сухості
20	С			24	в сухості	50	С			48	в сухості
21	С			20	в сухості	51	С			56	в сухості
22	С			36	в сухості	52	С			36	в сухості
23	С			16	в сухості	53	С			20	в сухості
24	С			36	в сухості	54	С			44	в сухості
25	С			16	в сухості	55	С			24	в сухості
26	С			16	в сухості	56	С			24	в сухості
27	С			24	в сухості	57	С			56	в сухості
28	С			24	в сухості	58	С			24	в виборотю
29	С			20	в сухості	59	С			28	в сухості
30	С			40	в сухості	60	С			28	в сухості

Порядковий номер дерева	Порода	Ступінь товщини стовбура, сантиметрів			Категорія стану дерева, підстава відбору для рубки	Порядковий номер дерева	Порода	Ступінь товщини стовбура, сантиметрів			Категорія стану дерева, підстава відбору для рубки
		ділові	напівділові	дров'яні				ділові	напівділові	дров'яні	
61	Б			12	в суходоті	101					
62	Б			28	в суходоті	102					
63	Б			40	в суходоті	103					
64	Б			14	в суходоті	104					
65	Б			12	в суходоті	105					
66	Б			12	в суходоті	106					
67	Б			32	в суходоті	107					
68	Б			36	в суходоті	108					
69	Б			16	в суходоті	109					
70	Б			28	в суходоті	110					
71	Б			12	в суходоті	111					
72	Б			16	в суходоті	112					
73	Б		44		в суходоті	113					
74	Б			20	в суходоті	114					
75	Б			28	в суходоті	115					
76	Б			24	в суходоті	116					
77	Б			24	в суходоті	117					
78	Б			28	в суходоті	118					
79	Б			40	в суходоті	119					
80						120					
81						121					
82						122					
83						123					
84						124					
85						125					
86						126					
87						127					
88						128					
89						129					
90						130					
91						131					
92						132					
93						133					
94						134					
95						135					
96						136					
97						137					
98						138					
99						139					
100						140					



**НУМЕРАЦІЙНА ВІДОМІСТЬ ДЕРЕВ,  
призначених для вибіркової санітарної рубки**  
Рівненська

(Автономна Республіка Крим, область)

ТОВ «Мізоцький Лісовик»

(найменування власника лісів, постійного лісокористувача)

Лісництво Мед. лісництва «Мізоцьке» урочище «Світле»  
квартал № 52 виділ № 12 ділянка № \_\_\_\_\_ площа 82 гектарів

Порядковий номер дерева	Порода	Ступінь товщини стовбурів, сантиметрів			Категорія стану дерева, підстава відбору для рубки	Порядковий номер дерева	Порода	Ступінь товщини стовбурів, сантиметрів			Категорія стану дерева, підстава відбору для рубки
		ділові	напівділові	дров'яні				ділові	напівділові	дров'яні	
1	Q			√16	IV клас	31	Q			√16	IV клас
2	Q			√16	V клас	32	Q			√24	V клас
3	Q			√12	IV клас	33	Q		√44		V клас
4	Q		√28		V клас	34	Q		40		V клас
5	Q			√24	V клас	35	Q		√28		V клас
6	Q			√20	V клас	36	Q		√16		IV клас
7	Q			√20	II/II	37	Q		√20		V клас
8	Q			√28	II/II	38	Q		√40		V клас
9	Q			√36	V клас	39	Q		√32		V клас
10	Q			√20	V клас	40	Q		√24		IV клас
11	Q			√16	IV клас	41	Q		√32		V клас
12	Q			√16	IV клас	42	Q		√24		IV клас
13	Q			√28	IV клас	43	Q		√32		V клас
14	Q			√32	V клас	44	Q		√24		V клас
15	Q			√24	V клас	45	Q		√28		IV клас
16	Q			√32	V клас	46					
17	Q			√20	V клас	47					
18	Q			√32	V клас	48					
19	Q			√32	V клас	49					
20	Q			√24	IV клас	50					
21	Q			√32	V клас	51					
22	Q			√16	IV клас	52					
23	Q			√20	IV клас	53					
24	Q			√20	V клас	54					
25	Q			√12	IV клас	55					
26	Q			√24	V клас	56					
27	Q			√28	V клас	57					
28	Q			√16	IV клас	58					
29	Q			√12	IV клас	59					
30	Q		√44		V клас	60					



**НУМЕРАЦІЙНА ВІДОМІСТЬ ДЕРЕВ,  
призначених для вибіркової санітарної рубки**  
Рівненська

(Автономна Республіка Крим, область)

ТОВ «Мізоцький Лісовик»

(найменування власника лісів, постійного лісокористувача)

Лісництво ТОВ «Мізоцький Лісовик» урочище «Свєте»  
квартал № 52 виділ № 10 ділянка № \_\_\_\_\_ площа 2.7 гектарів

Порядковий номер дерева	Порода	Ступінь товщини стовбурів, сантиметрів			Категорія стану дерева, підстава відбору для рубки	Порядковий номер дерева	Порода	Ступінь товщини стовбурів, сантиметрів			Категорія стану дерева, підстава відбору для рубки
		ділові	напівділові	дров'яні				ділові	напівділові	дров'яні	
1	Ос			√20	в середній	31	Ос			√16	в середній
2	Ос			√36	в середній	32	Ос			√10/11/11	в середній
3	Ос			√36	в середній	33	Ос			√24	в середній
4	Ос			√28/11/11	менше б/р	34	Ос			√24	в середній
5	Ос			√40	в середній	35	Ос			√28	в середній
6	Ос			√44	в середній	36	Ос			√24	в середній
7	Ос			√36/11/11	менше б/р	37	Ос			√28	в середній
8	Ос			√32	в середній	38	Ос			√28	в середній
9	Ос			√24	в середній	39	Ос			√16	в середній
10	Ос			√32	в середній	40	Ос			√32	в середній
11	Ос			√32	в середній	41	Ос			√20	в середній
12	Ос		√28		в середній	42	Ос			√28	в середній
13	Ос			√36	в середній	43	Ос			√32	в середній
14	Ос			√40	в середній	44	Ос			√36	в середній
15	Ос			√36	в середній	45	Ос			√24	в середній
16	Ос			√36	в середній	46	Ос			√40	в середній
17	Ос		√44		в середній	47	Ос			√48	в середній
18	Ос			√32	в середній	48	Ос			√20	в середній
19	Ос			√24	в середній	49	Ос			√44	в середній
20	Ос			√40	в середній	50	Ос			√24	в середній
21	Ос			√44	в середній	51	Ос			√28	в середній
22	Ос			√24	в середній	52	Ос			√32	в середній
23	Ос			√36	в середній	53	Ос			√40	в середній
24	Ос			√48	в середній	54	Ос			√52/11/11	менше б/р
25	Ос		√36		в середній	55	Ос			√28	в середній
26	Ос			√44	в середній	56	Ос			√24	в середній
27	Ос			√24	в середній	57	Ос			√36	в середній
28	Ос			√36	в середній	58	Ос			√32	в середній
29	Ос			√32	в середній	59	Ос			√28	в середній
30	Ос		√48		в середній	60	Ос			√20	в середній

Порядковий номер дерева	Порода	Ступінь товщини стовбурів, сантиметрів			Категорія стану дерева, підстава відбору для рубки	Порядковий номер дерева	Порода	Ступінь товщини стовбурів, сантиметрів			Категорія стану дерева, підстава відбору для рубки
		ділові	напівділові	дров'яні				ділові	напівділові	дров'яні	
1	БГ			32	всесоки						
2	БГ			32	всесоки						
3	БГ			28	всесоки						

Всього пронумеровано дерев: вистраєт три дерева (63)  
(кількість словами)

Нумерацію і перелік провели:

Бол. Мисенко

(посада)

[Signature]

(підпис)

В.І. Грошопчук

(ініціали та прізвище)

Майстерчук О.О.

(посада)

[Signature]

(підпис)

В.І. Куршова

(ініціали та прізвище)

Мисенко

(посада)

[Signature]

(підпис)

В.І. Мисенко

(ініціали та прізвище)

[Signature]

(посада)

[Signature]

(підпис)

[Signature]

(ініціали та прізвище)

06 лютого 2025 року

## НУМЕРАЦІЙНА ВІДОМІСТЬ ДЕРЕВ, призначених для вибіркової санітарної рубки

Рівненська

(Автономна Республіка Крим, область)

ТОВ «Мізоцький Лісовик»

(найменування власника лісів, постійного лісокористувача)

Лісництво Мізоцький лісовик урочище „Застав’я“  
квартал № 24 виділ № 12 ділянка № 9 площа 28 гектарів

Порядковий номер дерева	Порода	Ступінь товщини стовбурів, сантиметрів			Категорія стану дерева, підстава відбору для рубки	Порядковий номер дерева	Порода	Ступінь товщини стовбурів, сантиметрів			Категорія стану дерева, підстава відбору для рубки
		ділові	напівділові	дров'яні				ділові	напівділові	дров'яні	
1	С			20 Н/Н	мешк. б. р.	31	С			24	V берестя
2	С	24			мешк. б. р.	32	С			28	V берестя
3	С			20	V берестя	33	С			48	V берестя
4	С		20		V знам.	34	С			20	V берестя
5	С			28	V берестя	35	С			36	V берестя
6	С		24		V знам.	36	С			24	V берестя
7	С			32	V берестя	37	С	20			V берестя
8	С			20	V берестя	38	С			28	V берестя
9	С	24			V берестя	39	С			32	V берестя
10	С			32 Н/Н	мешк. б. р.	40	С			24	V берестя
11	С		24		V знам.	41	С			28	V берестя
12	С			20	V берестя	42	С	28			V берестя
13	С	24			V берестя	43	С			36	V берестя
14	С			24	V берестя	44	С			24	V берестя
15	С			32	V берестя	45	С				
16	С	24			V берестя	46	С				
17	С			32 Н/Н	мешк. б. р.	47	С				
18	С		24		V знам.	48	С				
19	С			20	V берестя	49	С				
20	С			24	V берестя	50	С				
21	С	28			V берестя	51	С				
22	С			40	V берестя	52	С				
23	С		32		V знам.	53	С				
24	С			28	V берестя	54	С				
25	С	24			V берестя	55	С				
26	С			20	V берестя	56	С				
27	С		36		V знам.	57	С				
28	С			24	V берестя	58	С				
29	С			24	V берестя	59	С				
30	С	32			V берестя	60	С				



**НУМЕРАЦІЙНА ВІДОМІСТЬ ДЕРЕВ,  
призначених для вибіркової санітарної рубки**  
Рівненська

(Автономна Республіка Крим, область)

ТОВ «Мізоцький Лісовик»

(найменування власника лісів, постійного лісокористувача)

Лісництво ТОВ «Мізоцький Лісовик» урочище «Ванташівка»  
квартал № 32 виділ № 18 ділянка № \_\_\_\_\_ площа 71 гектарів

Порядковий номер дерев	Порода	Ступінь товщини стовбурів, сантиметрів			Категорія стану дерев, підстава вибору для рубки	Порядковий номер дерев	Порода	Ступінь товщини стовбурів, сантиметрів			Категорія стану дерев, підстава вибору для рубки
		ділові	напилкові	дров'яні				ділові	напилкові	дров'яні	
1	С		24		Високоств.	31	С	32		Високоств.	
2	С			20	Високоств.	32	С	32		Високоств.	
3	С			32	Високоств.	33	С	40		Високоств.	
4	С		36		Високоств.	34	С	38		Високоств.	
5	С			24	Високоств.	35	С	40		Високоств.	
6	С			16	Високоств.	36	С	44		Високоств.	
7	С			36	Високоств.	37	С		24	Високоств.	
8	С			16	Високоств.	38	С	44		Високоств.	
9	С		32		Високоств.	39	С		16	Високоств.	
10	С			28	Високоств.	40	С		20	Високоств.	
11	С			24	Високоств.	41	С	32		Високоств.	
12	С			24	Високоств.	42	С		16	Високоств.	
13	С			20	Високоств.	43	С	32		Високоств.	
14	С			20	Високоств.	44	С		20	Високоств.	
15	С			16	Високоств.	45	С	32		Високоств.	
16	С			16	Високоств.	46	С	40		Високоств.	
17	С			12	Високоств.	47	С		20	Високоств.	
18	С			16	Високоств.	48	С		28	Високоств.	
19	С		32		Високоств.	49	С		20	Високоств.	
20	С		40		Високоств.	50	С	32		Високоств.	
21	С			20	Високоств.	51	С		24	Високоств.	
22	С		24		Високоств.	52	С		20	Високоств.	
23	С			12	Високоств.	53	С		20	Високоств.	
24	С		32		Високоств.	54	С		16	Високоств.	
25	С		32		Високоств.	55	С		20	Високоств.	
26	С			32	Високоств.	56	С		24	Високоств.	
27	С			16	Високоств.	57	С		20	Високоств.	
28	С			16	Високоств.	58	С		20	Високоств.	
29	С			24	Високоств.	59	С		20	Високоств.	
30	С		40		Високоств.	60	С	32		Високоств.	

Порядковий номер дерев	Порода	Ступінь товщини стовбурів, сантиметрів			Категорія стану дерев. підстава вдбору для рубки	Порядковий номер дерев	Порода	Ступінь товщини стовбурів, сантиметрів			Категорія стану дерев. підстава вдбору для рубки
		ділові	напівділові	підрілля				ділові	напівділові	підрілля	
61				20	Висока	101					
62			32		Висока	102					
63			40		Висока	103					
64				28	Висока	104					
65				32	Висока	105					
66				12	Висока	106					
67				12	Висока	107					
68				20	Висока	108					
69			32		Висока	109					
70				16	Висока	110					
71				32	Висока	111					
72				28	Висока	112					
73				20	Висока	113					
74				32	Висока	114					
75			36		Висока	115					
76				20	Висока	116					
77				16	Висока	117					
78				20	Висока	118					
79			36		Висока	119					
80				20	Висока	120					
81			36		Висока	121					
82				20	Висока	122					
83			36		Висока	123					
84			32		Висока	124					
85				28	Висока	125					
86				20	Висока	126					
87				24	Висока	127					
88				28	Висока	128					
89				16	Висока	129					
90				16	Висока	130					
91				16	Висока	131					
92						132					
93						133					
94						134					
95						135					
96						136					
97						137					
98						138					
99						139					
100						140					



**НУМЕРАЦІЙНА ВІДОМІСТЬ ДЕРЕВ,  
призначених для вибіркової санітарної рубки  
Рівненська**

(Автономна Республіка Крим, область)

**ТОВ «Мізоцький Лісовик»**

(найменування власника лісів, постійного лісокористувача)

Лісництво ТОВ «Мізоцький лісовик»  
квартал № 44 виділ № 32

урочище \_\_\_\_\_  
ділянка № \_\_\_\_\_ площа 4,1 гектарів

Порядковий номер дерева	Порода	Ступінь товщини стовбурів, сантиметрів			Категорія стану дерева, підстава відбору для рубки	Порядковий номер дерева	Порода	Ступінь товщини стовбурів, сантиметрів			Категорія стану дерева, підстава відбору для рубки
		ділові	напівділові	дров'яні				ділові	напівділові	дров'яні	
1	Б		40		І вищого класу	31	Б		40		І вищого класу
2	Б		48		І середнього класу	32	Б		52		І знані
3	Б			110	І середнього класу	33	Б			40	І середнього класу
4	Б			40	І вищого класу	34	Б		48		І вищого класу
5	Б		48		І середнього класу	35	Б			44	І середнього класу
6	Б			20	І середнього класу	36	Б			16	І середнього класу
7	Б			44	І середнього класу	37	Б			16	І середнього класу
8	Б		44		І вищого класу	38	Б		40		І вищого класу
9	Б			48	І середнього класу	39	Б			28	І середнього класу
10	Б		52		І вищого класу	40					
11	Б			16	І знані	41					
12	Б		44		І вищого класу	42					
13	Б		40		І вищого класу	43					
14	Б			32	І середнього класу	44					
15	Б		44		І вищого класу	45					
16	Б			36	І середнього класу	46					
17	Б			32	І середнього класу	47					
18	Б		40		І вищого класу	48					
19	Б		36		І середнього класу	49					
20	Б		40		І вищого класу	50					
21	Б		40		І вищого класу	51					
22	Б			40	І середнього класу	52					
23	Б			32	І середнього класу	53					
24	Б			40	І вищого класу	54					
25	Б		36		І вищого класу	55					
26	Б			40	І середнього класу	56					
27	Б			32	І знані	57					
28	Б			32	І середнього класу	58					
29	Б		40		І вищого класу	59					
30	Б			32	І вищого класу	60					



**НУМЕРАЦІЙНА ВІДОМІСТЬ ДЕРЕВ,  
призначених для вибіркової санітарної рубки**  
Рівненська

(Автономна Республіка Крим, область)

**ТОВ «Мізоцький Лісовик»**

(найменування власника лісів, постійного лісокористувача)

Лісництво ТОВ «Мізоцький Лісовик» урочище «Свєтє»  
квартал № 52 виділ № 2 ділянка № \_\_\_\_\_ площа 43 гектарів

Порядковий номер дерева	Порода	Ступінь товщини стовбури, сантиметри			Категорія стану дерева, підстава відбору для рубки	Порядковий номер дерева	Порода	Ступінь товщини стовбури, сантиметри			Категорія стану дерева, підстава відбору для рубки
		ділові	напівділові	дров'яні				ділові	напівділові	дров'яні	
1	С		36		Х сирове	31					
2	С		28		Х сирове	32					
3	С			20	Х сирове	33					
4	С		32		Х сирове	34					
5	С			36	Х сирове	35					
6	С		36		Х сирове	36					
7	БН			28	Х сирове	37					
8	С			12	Х сирове	38					
9	С			32	Х сирове	39					
10	С			36	Х сирове	40					
11	С			32	Х сирове	41					
12	С			40	Х сирове	42					
13	С			32	Х сирове	43					
14	С			16	Х сирове	44					
15	С			16	Х сирове	45					
16	С			12	Х сирове	46					
17	С			12	Х сирове	47					
18	С		28		Х сирове	48					
19	С			16	Х сирове	49					
20	С			24	Х сирове	50					
21	С			12	Х сирове	51					
22	С			16	Х сирове	52					
23	С		28		Х сирове	53					
24	С			12	Х сирове	54					
25	С			12	Х сирове	55					
26	С			24	Х сирове	56					
27						57					
28						58					
29						59					
30						60					



**НУМЕРАЦІЙНА ВІДОМІСТЬ ДЕРЕВ,  
призначених для вибіркової санітарної рубки**

Рівненська

(Автономна Республіка Крим, область)

ТОВ «Мізоцький Лісовик»

(найменування власника лісів, постійного лісокористувача)

Лісництво

*ТОВ «Мізоцький Лісовик»*

урочище

*Вітоши 40*

квартал №

*38*

виділ №

*24*

ділянка №

*1*

площа

*4,0*

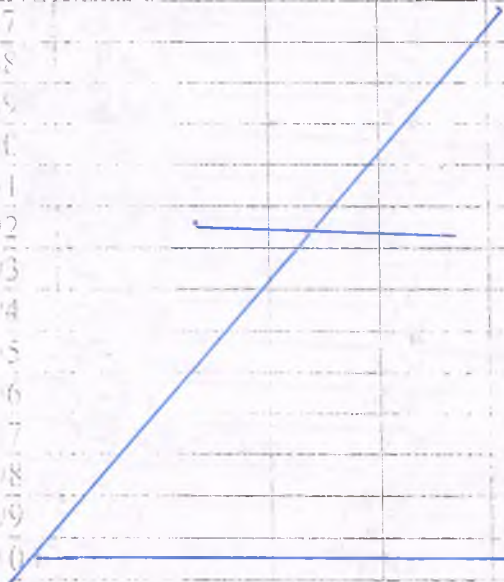
гектарів

Порядковий номер дерева	Порода	Ступінь товщини стовбура, сантиметрів			Категорія стовбура дерева, підстава підбору для рубки	Порядковий номер дерева	Порода	Ступінь товщини стовбура, сантиметрів			Категорія стовбура дерева, підстава підбору для рубки
		діаметр	напилок	дров'яні				діаметр	напилок	дров'яні	
1	С			20	IV сорт	31	С		36	V сорт	
2	С			20	IV сорт	32	С		16	V сорт	
3	С			16	IV сорт	33	С		20	V сорт	
4	С			20	IV сорт	34	С		60	V сорт	
5	С			16	IV сорт	35	С	44		V сорт	
6	С			16	VI сорт	36	С	28		V сорт	
7	С			16	V сорт	37	С	28		V сорт	
8	С			20	V сорт	38	С		36	V сорт	
9	С			20	VI сорт	39	С	24		V сорт	
10	С			24	V сорт	40	С	60		V сорт	
11	С			16	V сорт	41	С	36		V сорт	
12	С			20	V сорт	42	С	48		V сорт	
13	С			24	V сорт	43	В		30	V сорт	
14	С			16	V сорт	44	КП		36	V сорт	
15	С			24	V сорт	45	КП		48	V сорт	
16	С			28	V сорт	46	КП		48	V сорт	
17	С			16	V сорт	47	КП		56	V сорт	
18	КП		10		V сорт	48	КП		28	V сорт	
19	С			24	V сорт	49	КП		28	V сорт	
20	С			24	V сорт	50	КП		36	V сорт	
21	С			32	V сорт	51	КП		60	V сорт	
22	С			32	V сорт	52	КП		32	V сорт	
23	С			24	V сорт	53	КП		24	V сорт	
24	С			36	V сорт	54	КП		40	V сорт	
25	С			40	V сорт	55	КП		32	V сорт	
26	С			32	V сорт	56	КП		60	V сорт	
27	С			28	V сорт	57	КП		60	V сорт	
28	С			16	V сорт	58	КП		60	V сорт	
29	С			26	V сорт	59	КП		44	V сорт	
30	С	40			V сорт	60	КП		60	V сорт	

Номер поперечного полого	Порода	Ступінь товщини стовбура, сантиметри			Категорія стану дерева, підстава відбору для рубки	Порядковий номер дерева	Порода	Ступінь товщини стовбура, сантиметри			Категорія стану дерева, підстава відбору для рубки
		ділові	напілкові	дров'яні				ділові	напілкові	дров'яні	
91	С		✓	36	✓	С					101
92	С			24	✓	С					102
93	С			24	✓	С					103
94	С			24	✓	С					104
95	С			64	✓	С					105
96	С		✓	36	✓	С					106
97	С		✓	36	✓	С					107
98	С			36	✓	С					108
99	С		✓	24	✓	С					109
100	С		✓	40	✓	С					110
101	С			20	✓	С					111
102	С			36	✓	С					112
103	С			36	✓	С					113
104	С			36	✓	С					114
105	С			36	✓	С					115
106	С			40	✓	С					116
107	С			28	✓	С					117
108	С			29	✓	С					118
109	С			28	✓	С					119
110	С			24	✓	С					120
111	С			24	✓	С					121
112	С			40	✓	С					122
113	С					С					123
114	С					С					124
115	С					С					125
116	С					С					126
117	С					С					127
118	С					С					128
119	С					С					129
120	С					С					130
121	С					С					131
122	С					С					132
123	С					С					133
124	С					С					134
125	С					С					135
126	С					С					136
127	С					С					137
128	С					С					138
129	С					С					139
130	С					С					140

Л. зєєєє

*[Handwritten signature]*





**НУМЕРАЦІЙНА ВІДОМІСТЬ ДЕРЕВ,  
призначених для вибіркової санітарної рубки**  
Рівненська

(Автономна Республіка Крим, область)

**ТОВ «Мізоцький Лісовик»**

(найменування власника лісів, постійного лісокористувача)

Лісництво ТОВ Мізоцький лісовик  
квартал № 48 виділ № 24

урочище Нова Мосулиха  
ділянка № \_\_\_\_\_ площа 41 гектарів

Порядковий номер дерева	Порода	Ступінь товщини стовбурів, сантиметрів			Категорія стану дерева, підстава підбору для рубки	Порядковий номер дерева	Порода	Ступінь товщини стовбурів, сантиметрів			Категорія стану дерева, підстава вибору для рубки
		діляні	напівділяні	дров'яні				діляні	напівділяні	дров'яні	
1	С		32		вбеломох	31	С			12	всередньо
2	С		40		вбеломох	32	С		32		вбеломох
3	С			28	всередньо	33	С			16	всередньо
4	С			28 НН	мелк. в.	34	С			12	всередньо
5	С			12	всередньо	35	С			48	всередньо
6	С			32	всередньо	36	С			52	всередньо
7	С			40	всередньо	37	С		32		вбеломох
8	С			36	вбеломох	38	С			32	всередньо
9	С			32	мелк. в.	39	С			36	всередньо
10	С			16	всередньо	40	С			36	вбеломох
11	С		40		вбеломох	41	С			36	вбеломох
12	С			52	всередньо	42	С			39	всередньо
13	С			12	всередньо	43	С			37	всередньо
14	С			20 НН	мелк. в.	44	С			28	вбеломох
15	С			28	всередньо	45	С			52 НН	мелк. в.
16	С			20	всередньо	46	С			36	вбеломох
17	С		40		вбеломох	47	С			32	всередньо
18	С			24	вбеломох	48	С			40	вбеломох
19	С			16	всередньо	49	С			32	вбеломох
20	С		36		вбеломох	50	С			24	всередньо
21	С			44 НН	мелк. в.	51	С			16	всередньо
22	С		40		вбеломох	52	С			16	всередньо
23	С			28	всередньо	53	С			32	вбеломох
24	С			28	всередньо	54	С			24	вбеломох
25	С			40	всередньо	55	С			20	всередньо
26	С			32	всередньо	56	С			20 НН	мелк. в.
27	С			40	вбеломох	57	С			32	всередньо
28	С			20	всередньо	58	С				
29	С			20	всередньо	59	С				
30	С			16	всередньо	60	С				



**НУМЕРАЦІЙНА ВІДОМІСТЬ ДЕРЕВ,  
призначених для вибіркової санітарної рубки  
Рівненська**

(Автономна Республіка Крим, область)

**ТОВ «Мізоцький Лісовик»**

(найменування власника лісів, постійного лісокористувача)

Лісництво Мобілізаційний лісовик урочище Будераме  
квартал № 40 виділ № 20 ділянка № 1 площа 2,8 гектарів

Порядковий номер дерев	Порода	Ступінь товщини стовбурів, сантиметрів			Категорія стану дерев, підстава вибору для рубки	Порядковий номер дерев	Порода	Ступінь товщини стовбурів, сантиметрів			Категорія стану дерев, підстава вибору для рубки
		ділові	напівділові	дров'яні				ділові	напівділові	дров'яні	
1	О		✓ 20	✓ сучк.	31	О	✓ 20		✓ сучк.		
2	О		✓ 20	✓ сучк.	32	О	✓ 20		✓ сучк.		
3	О		✓ 20	✓ сучк.	33	Кн	✓ 20		✓ сучк.		
4	О		✓ 16	✓ сучк.	34	Кн	✓ 24		✓ сучк.		
5	О		✓ 20	✓ сучк.	35	Кн	✓ 40		✓ сучк.		
6	Лн		✓ 36	✓ сучк.	36	О	✓ 20		✓ сучк.		
7	Кн		✓ 40	✓ сучк.	37	О	✓ 20		✓ сучк.		
8	Кн		✓ 24	✓ сучк.	38	О	✓ 24		✓ сучк.		
9	Кн		✓ 24	✓ сучк.	39	О	✓ 28		✓ сучк.		
10	О		✓ 20	✓ сучк.	40	О	✓ 20		✓ сучк.		
11	О		✓ 24	✓ сучк.	41	О	✓ 28		✓ сучк.		
12	О		✓ 28	✓ сучк.	42	О	✓ 24		✓ сучк.		
13	О		✓ 28	✓ сучк.	43	О	✓ 24		✓ сучк.		
14	О		✓ 24	✓ сучк.	44	О	✓ 36		✓ сучк.		
15	О		✓ 24	✓ сучк.	45	О	✓ 20		✓ сучк.		
16	О		✓ 28	✓ сучк.	46	О	✓ 24		✓ сучк.		
17	О		✓ 20	✓ сучк.	47	О	✓ 24		✓ сучк.		
18	Лн		✓ 20	✓ сучк.	48	О	✓ 20		✓ сучк.		
19	Кн		✓ 24	✓ сучк.	49	О	✓ 20		✓ сучк.		
20	Кн		✓ 28	✓ сучк.	50	О	✓ 20		✓ сучк.		
21	Лн		✓ 24	✓ сучк.	51	О	✓ 24		✓ сучк.		
22	Кн		✓ 24	✓ сучк.	52	О	✓ 36		✓ сучк.		
23	Лн		✓ 28	✓ сучк.	53	О	✓ 36		✓ сучк.		
24	Лн		✓ 24	✓ сучк.	54	О	✓ 24		✓ сучк.		
25	Лн		✓ 28	✓ сучк.	55	О	✓ 28		✓ сучк.		
26	О		✓ 40	✓ сучк.	56	О	✓ 24		✓ сучк.		
27	О		✓ 40	✓ сучк.	57	О	✓ 28		✓ сучк.		
28	О		✓ 36	✓ сучк.	58	О	✓ 28		✓ сучк.		
29	О		✓ 40	✓ сучк.	59	О	✓ 24		✓ сучк.		
30	О		✓ 48	✓ сучк.	60	Лн	✓ 40		✓ сучк.		

Порядковий номер дерева	Порода	Ступінь товщини стовбурів, сантиметрів			Категорія стану дерева, підстава вибору для рубки	Порядковий номер дерева	Порода	Ступінь товщини стовбурів, сантиметрів			Категорія стану дерева, підстава вибору для рубки
		ділові	напівділові	дров'яні				ділові	напівділові	дров'яні	
61	ЛН		✓	24	✓суб.	85	0		✓	20	✓суб.
62	ЛН		✓	20	✓суб.	86	0		✓	48	✓суб.
63	С		✓	44	✓суб.	87	0			36	✓суб.
64	С		✓	64	✓суб.	88	С		✓	44	✓суб.
65	С		✓	40	✓суб.	89	С			40	✓суб.
66	С		✓	44	✓суб.	90	С			44	✓суб.
67	С		✓	24	✓суб.	91	С			36	✓суб.
68	С		✓	16	✓суб.						
69	С		✓	40	✓суб.						
70	С		✓	16	✓суб.						
71	С		✓	28	✓суб.						
72	С		✓	48	✓суб.						
73	С		✓	28	✓суб.						
74	С		✓	20	✓суб.						
75	С		✓	48	✓суб.						
76	С		✓	28	✓суб.						
77	С		✓	28	✓суб.						
78	С		✓	24	✓суб.						
79	С		✓	40	✓суб.						
80	ЛН		✓	26	✓суб.						
81	ЛН		✓	36	✓суб.						
82	ЛН		✓	30	✓суб.						
83	ЛН		✓	44	✓суб.						
84	ЛН		✓	20	✓суб.						

Всього пронумеровано дерев: дебельністю одні (81)  
кількість словами

Нумерацію і перелік провели:

<u>Б. Сісаків</u> <small>(посада)</small>	<u>[Підпис]</u> <small>(підпис)</small>	<u>В.І. Кривошея</u> <small>(ініціали та прізвище)</small>
<u>М. Сісаків</u> <small>(посада)</small>	<u>[Підпис]</u> <small>(підпис)</small>	<u>А.І. Кривошея</u> <small>(ініціали та прізвище)</small>
<u>Сісаків</u> <small>(посада)</small>	<u>[Підпис]</u> <small>(підпис)</small>	<u>В.В. Кривошея</u> <small>(ініціали та прізвище)</small>
<u>[Посада]</u> <small>(посада)</small>	<u>[Підпис]</u> <small>(підпис)</small>	<u>[Ініціали та прізвище]</u> <small>(ініціали та прізвище)</small>

04 жовтня 2025 року

**НУМЕРАЦІЙНА ВІДОМІСТЬ ДЕРЕВ,  
призначених для вибіркової санітарної рубки**  
Рівненська

(Автономна Республіка Крим, область)

ТОВ «Мізоцький Лісовик»

(найменування власника лісів, постійного лісокористувача)

Лісництво ТОВ «Мізоцький Лісовик» урочище «Першаць Драго»  
квартал № 24 виділ № 26 ділянка № \_\_\_\_\_ площа 48 гектарів

Порядковий номер дерева	Порода	Ступінь товщини стовбурів, сантиметрів			Категорія стану дерева, підстава відбору для рубки	Порядковий номер дерева	Порода	Ступінь товщини стовбурів, сантиметрів			Категорія стану дерева, підстава відбору для рубки
		ділові	напівділові	дров'яні				ділові	напівділові	дров'яні	
1	Лк		✓	10	✓ знам	31	Лк		✓	16	✓ суцяті
2	Лк		✓	32	✓ вміює	32	Лк		✓	20	✓ вміює
3	Клр		✓	32	✓ вміює	33	Лк		✓	32	✓ вміює
4	Лк		✓	28	✓ знам	34	Лк		✓	32	✓ вміює
5	Лк		✓	20	✓ вміює	35	Лк		✓	28	✓ вміює
6	Клр		✓	28	✓ знам	36	Лк		✓	16	✓ вміює
7	Клр		✓	32	✓ знам	37	Лк		✓	28	✓ вміює
8	Лк		✓	24	✓ вміює	38	Клр		✓	20	✓ знам
9	Лк		✓	20	✓ знам	39	Лк		✓	28	✓ вміює
10	Лк		✓	20	✓ знам	40	Лк		✓	20	✓ знам
11	Лк		✓	24	Кваліт.	41	Лк		✓	20	✓ знам
12	Лк		✓	28	✓ знам	42	Лк		✓	20	✓ вміює
13	Сг		✓	36	✓ знам	43	Сг		✓	24	✓ вміює
14	Клр		✓	20	✓ знам	44	Лк		✓	24	✓ знам
15	Сг		✓	32	Кваліт.	45	Лк		✓	12	✓ знам
16	Клр		✓	20	мімібі	46	Сг		✓	20	✓ вміює
17	Клр		✓	28	мімібі	47	Сг		✓	28	✓ знам
18	Сг		✓	24	✓ вміює	48	Лк		✓	20	✓ знам
19	Клр		✓	36	✓ вміює	49	Лк		✓	12	✓ знам
20	Клр		✓	24	✓ вміює	50	Лк		✓	16	✓ знам
21	Лк		✓	20	✓ вміює	51	Лк		✓	20	✓ знам
22	Лк		✓	28	✓ знам	52	Лк		✓	12	✓ знам
23	Лк		✓	44	✓ вміює	53	Клр		✓	10	✓ вміює
24	Лк		✓	32	мімібі	54	Лк		✓	28	✓ вміює
25	Сг		✓	20	✓ вміює	55	Лк		✓	44	✓ вміює
26	Лк		✓	36	✓ вміює	56	Сг		✓	20	✓ вміює
27	Лк		✓	32	✓ вміює	57	Сг		✓	28	мімібі
28	Лк		✓	20	✓ знам	58	Сг		✓	36	мімібі
29	Лк		✓	20	✓ знам	59	Сг		✓	24	мімібі
30	Лк		✓	20	✓ знам	60	Сг		✓	24	✓ вміює

Порядковий номер дерева	Порода	Ступінь товщини стовбурів, сантиметрів			Категорія стану дерева, підстава вибору для рубки	Порядковий номер дерева	Порода	Ступінь товщини стовбурів, сантиметрів			Категорія стану дерева, підстава вибору для рубки
		ділові	напівділові	дров'яні				ділові	напівділові	дров'яні	
61	Бп	✓	28		✓ ІІІа	85	Г			✓ 20	✓ сучості
62	Бп	✓	36		✓ сучості	86	Бп			✓ 20	✓ сучості
63	Бп			✓ 32	✓ ІІІа	87	Бп	✓	48		✓ сучості
64	Бп	✓	28		✓ сучості						
65	Бп	✓	20		✓ ІІІа						
66	Бп	✓	40		✓ сучості						
67	Бп	✓	36		✓ сучості						
68	Бп			✓ 32	✓ ІІІа						
69	Бп			✓ 36	✓ ІІІа						
70	Бп			✓ 40 ІІІ	ІІІа						
71	Бп			✓ 44 ІІІ	ІІІа						
72	Бп	✓	32		✓ сучості						
73	Бп			✓ 24	✓ ІІІа						
74	Г			✓ 20	✓ ІІІа						
75	Бп	✓	48		✓ сучості						
76	Бп			✓ 20	✓ сучості						
77	Бп			✓ 12	✓ сучості						
78	Бп			✓ 12 ІІІ	ІІІа						
79	Бп			✓ 20 ІІІ	ІІІа						
80	Бп			✓ 24	✓ сучості						
81	Бп	✓	32		✓ сучості						
82	Бп			✓ 24	✓ сучості						
83	Бп			✓ 24	✓ сучості						
84	Г			✓ 20	✓ сучості						

Всього пронумеровано дерев: вісімдесят сім дерев  
(кількість словами)

Нумерацію і перелік провели:

Топ. Мисиний

(посада)

Майстер міст. ЕОД

(посада)

Мисиний

(посада)

[Підпис]

(підпис)

[Підпис]

(підпис)

[Підпис]

(підпис)

В.М. Школяр

(ініціали та прізвище)

М.В. Мисиний

(ініціали та прізвище)

В.В. Іматко

(ініціали та прізвище)

08 лютого 2025 року

**НУМЕРАЦІЙНА ВІДОМІСТЬ ДЕРЕВ,  
призначених для вибіркової санітарної рубки**  
Рівненська

(Автономна Республіка Крим, область)

ТОВ «Мізоцький Лісовик»

(найменування власника лісів, постійного лісокористувача)

Лісництво ТОВ «Мізоцький Лісовик» урочище «Світле»  
квартал № 53 виділ № 4 ділянка № \_\_\_\_\_ площа 3,6 гектарів

Порядковий номер дерева	Порода	Ступінь товщини стовбурів, сантиметрів			Категорія стану дерева, підстава відбору для рубки	Порядковий номер дерева	Порода	Ступінь товщини стовбурів, сантиметрів			Категорія стану дерева, підстава відбору для рубки
		ділові	напівділові	дров'яні				ділові	напівділові	дров'яні	
1	Ос			36	ІІІ	31	Ос			32	ІІІ
2	Ос			24	ІІІ	32	Ос			28	ІІІ
3	Ос			44	ІІІ	33	Ос			32	ІІІ
4	Ос			21	ІІІ	34	Ос			20	ІІІ
5	Ос			32	ІІІ	35	Ос			24	ІІІ
6	Ос			44	ІІІ	36	Ос			48 н/н	кит'яга
7	Ос			32	ІІІ	37	Ос			40	ІІІ
8	Ос			32 н/н	кит'яга	38	Ос			44	ІІІ
9	Ос			36	ІІІ	39	Ос			12	ІІІ
10	Ос			24	ІІІ	40	Ос		48		ІІІ
11	Ос			32	ІІІ	41	Ос			36	ІІІ
12	Ос			24	ІІІ	42	Ос			16 н/н	кит'яга
13	Ос			36	ІІІ	43	Ос			16	ІІІ
14	Ос			12	ІІІ	44	Ос			44	ІІІ
15	Ос			36	ІІІ	45	Ос			16	ІІІ
16	Ос			20	ІІІ	46	Ос			24	ІІІ
17	Ос			32 н/н	кит'яга	47	Ос			28	ІІІ
18	Ос			40	ІІІ	48	Ос			32	ІІІ
19	Ос			32	ІІІ	49	Ос			32	ІІІ
20	Ос			16	ІІІ	50	Ос			20	ІІІ
21	Ос			24	ІІІ	51	Ос			12	ІІІ
22	Ос			16	ІІІ	52	Ос			32	ІІІ
23	Ос			32	ІІІ	53	Ос			20	ІІІ
24	Ос			24	ІІІ	54	Ос			24	ІІІ
25	Ос			28	ІІІ	55	Ос			24	ІІІ
26	Ос			24	ІІІ	56	Ос			16	ІІІ
27	Ос			40	ІІІ	57	Ос			28 н/н	кит'яга
28	Ос			20	ІІІ	58	Ос			24	ІІІ
29	Ос			20	ІІІ	59	Ос			28	ІІІ
30	Ос			32	ІІІ	60	Ос			28	ІІІ

Порядковий номер дерева	Порода	Ступінь товщини стовбурів, сантиметрів			Категорія стану дерева, підстава відбору для рубки	Порядковий номер дерева	Порода	Ступінь товщини стовбурів, сантиметрів			Категорія стану дерева, підстава відбору для рубки
		ділові	напівділові	дров'яні				ділові	напівділові	дров'яні	
61	Сс			20	в експлуатації	101	Сс			16	в експлуатації
62	Т			20	в експлуатації	102	Сс			18	в експлуатації
63	Сс			32	в експлуатації	103	Сс			28	в експлуатації
64	Сс			24	в експлуатації	104	Сс			40	в експлуатації
65	Т			28	в експлуатації	105	Сс			24	в експлуатації
66	Сс			40	в експлуатації	106	Сс			44	в експлуатації
67	Сс			16	в експлуатації	107	Сс			44	в експлуатації
68	Сс			32	в експлуатації	108	Сс			32	в експлуатації
69	Сс			24	в експлуатації	109	Кп			16	в експлуатації
70	Сс			12	в експлуатації	110	Т			28	в експлуатації
71	Сс			16	в експлуатації	111	Т			24	в експлуатації
72	Сс			40 мм	меліор.	112	Сс			16	в експлуатації
73	Сс			44 мм	меліор.	113	Сс			36	в експлуатації
74	Д			24	в експлуатації	114	Сс			38 мм	меліор.
75	Сс			36 мм	меліор.	115	Сс			56	в експлуатації
76	Сс			16	в експлуатації	116	Сс			18	в експлуатації
77	Сс			28	в експлуатації	117	Сс			32 мм	меліор.
78	Сс			28	в експлуатації	118	Сс			24	в експлуатації
79	Сс			28	в експлуатації	119	Сс			20	в експлуатації
80	Сс			20	в експлуатації	120	Т			24	в експлуатації
81	Сс			36 мм	меліор.	121	Т			24	в експлуатації
82	Сс			20	в експлуатації	122	Сс			36	в експлуатації
83	Сс			28 мм	меліор.	123	Сс			16	в експлуатації
84	Сс			32	в експлуатації	124	Сс			24	в експлуатації
85	Сс			20	в експлуатації	125	Сс			24	в експлуатації
86	Т			16	в експлуатації	126	Сс			12	в експлуатації
87	Сс			24	в експлуатації	127	Сс			24	в експлуатації
88	Сс			20	в експлуатації	128	Сс			24	в експлуатації
89	Сс			16	в експлуатації	129	Сс			16	в експлуатації
90	Сс			36	в експлуатації	130	Сс			24	в експлуатації
91	Сс		48		в експлуатації	131	Сс			20	в експлуатації
92	Сс			24	в експлуатації	132	Сс			28	в експлуатації
93	Сс			10	в експлуатації	133	Сс			40	в експлуатації
94	Сс			24	в експлуатації	134					
95	Сс			12 мм	меліор.	135					
96	Сс			12 мм	меліор.	136					
97	Сс			20	в експлуатації	137					
98	Сс			12	в експлуатації	138					
99	Сс			36	в експлуатації	139					
100	Сс			24	в експлуатації	140					



**НУМЕРАЦІЙНА ВІДОМІСТЬ ДЕРЕВ,  
призначених для вибіркової санітарної рубки**

Рівненська

(Автономна Республіка Крим, область)

**ТОВ «Мізоцький Лісовик»**

(найменування власника лісів, постійного лісокористувача)

Лісництво ТОВ «Мізоцький Лісовик»  
квартал № 58 виділ № 9

урочище Майдан  
ділянка № 2 площа 2,4 гектарів

Порядковий номер дерева	Порода	Ступінь товщини стовбурів, сантиметрів			Категорія стану дерева, підстава відбору для рубки	Порядковий номер дерева	Порода	Ступінь товщини стовбурів, сантиметрів			Категорія стану дерева, підстава відбору для рубки
		ділові	напівділові	дров'яні				ділові	напівділові	дров'яні	
1	С			√ 20	III катег.	31	С			√ 20	III катег.
2	С			√ 16	III катег.	32	С		√ 32		III катег.
3	С			√ 24	III катег.	33	С		√ 28		III катег.
4	С			√ 20	III катег.	34	С			√ 20	III катег.
5	С			√ 20	III катег.	35	С			√ 32	III катег.
6	С			√ 16	III катег.	36	С		√ 24		III катег.
7	С			√ 12	III катег.	37	С			√ 24	III катег.
8	С			√ 16	III катег.	38	С			√ 24	III катег.
9	С			√ 16 ч/м	III катег.	39	С		√ 36		III катег.
10	С			√ 18	III катег.	40	С			√ 36	III катег.
11	С		√ 20		III катег.	41	С			√ 36	III катег.
12	С			√ 16	III катег.	42	С			√ 12	III катег.
13	С		√ 24		III катег.	43	С			√ 20	III катег.
14	С			√ 20	III катег.	44	С			√ 20	III катег.
15	С			√ 20	III катег.	45	С			√ 16	III катег.
16	С		√ 24		III катег.	46	С		√ 36		III катег.
17	С		√ 28		III катег.	47	С			√ 16	III катег.
18	С			√ 16	III катег.	48	С		√ 36		III катег.
19	С			√ 20	III катег.	49	С			√ 20	III катег.
20	С			√ 24	III катег.	50	С			√ 28	III катег.
21	С			√ 20	III катег.	51	С		√ 32		III катег.
22	С		√ 32		III катег.	52	С			√ 24	III катег.
23	С		√ 32		III катег.	53	С		√ 36		III катег.
24	С		√ 28		III катег.	54	С			√ 16	III катег.
25	С		√ 28		III катег.	55	С			√ 16	III катег.
26	С			√ 20	III катег.	56	С		√ 36		III катег.
27	С			√ 20	III катег.	57	С			√ 16	III катег.
28	С			√ 16	III катег.	58	С		√ 36		III катег.
29	С			√ 16	III катег.	59	С		√ 36		III катег.
30	С		√ 32		III катег.	60	С			√ 28	III катег.

Порядковий номер дерев	Порода	Ступінь товщини стовбурів, сантиметрів			Категорія стану дерев, підстава відбору для рубки	Порядковий номер дерев	Порода	Ступінь товщини стовбурів, сантиметрів			Категорія стану дерев, підстава відбору для рубки
		ділові	напівділові	дров'яні				ділові	напівділові	дров'яні	
61	С			√20	II Сухом	101	С			√16	II Сухом
62	С		√28		II Сухом	102	С			√20	II Сухом
63	С			√16	II Сухом	103	С			√24	II Сухом
64	С			√20	II Сухом	104	С	√28			II Сухом
65	С			√12	II Сухом	105	С	√28			II Сухом
66	С			√16	II Сухом	106	С	√24			II Сухом
67	С			√20	II Сухом	107	С			√32	II Сухом
68	С			√16	II Сухом	108	С			√20	II Сухом
69	С	√36			II Сухом	109	С			√20	II Сухом
70	С	√32			II Сухом	110	С			√20	II Сухом
71	С			√20	II Сухом	111	С			√16	II Сухом
72	С	√32			II Сухом	112	С			√16	II Сухом
73	С			√20	II Сухом	113	С	√24			II Сухом
74	С	√24			II Сухом	114	С	√28			II Сухом
75	С			40/41	III Сухом	115	С	√20			II Сухом
76	С			√20	II Сухом	116	С			√16	II Сухом
77	С			√20	II Сухом	117	С			√20	II Сухом
78	С			√16	II Сухом	118	С			√20	II Сухом
79	С	√36			II Сухом	119	С			√24	II Сухом
80	С	√36			II Сухом	120	С			√28	II Сухом
81	С			√24	II Сухом	121	С	√32			II Сухом
82	С			√20	II Сухом	122	С			√24	II Сухом
83	С	√32			II Сухом	123	С			√16	II Сухом
84	С			√20	II Сухом	124	С	√36			II Сухом
85	С			√22	II Сухом	125	С			√20	II Сухом
86	С			√20	II Сухом	126	С			√16	II Сухом
87	С			√36	II Сухом	127	С			√16	II Сухом
88	С			√20	II Сухом	128	С			√16	II Сухом
89	С			√20	II Сухом	129	С			√20	II Сухом
90	С	√32			II Сухом	130	С			√12	II Сухом
91	С			√20	II Сухом	131	С	√32			II Сухом
92	С	√32			II Сухом	132	С			√12	II Сухом
93	С	√32			II Сухом	133	С			√20	II Сухом
94	С	√24			II Сухом	134	С			√12	II Сухом
95	С			√36	II Сухом	135	С			√16	II Сухом
96	С			√24	II Сухом	136	С			√16	II Сухом
97	С			√24	II Сухом	137	С	√36			II Сухом
98	С	√40			II Сухом	138					
99	С			√12	II Сухом	139					
100	С	√28			II Сухом	140					



**НУМЕРАЦІЙНА ВІДОМІСТЬ ДЕРЕВ,  
призначених для вибіркової санітарної рубки**  
Рівненська

(Автономна Республіка Крим, область)

ТОВ «Мізоцький Лісовик»

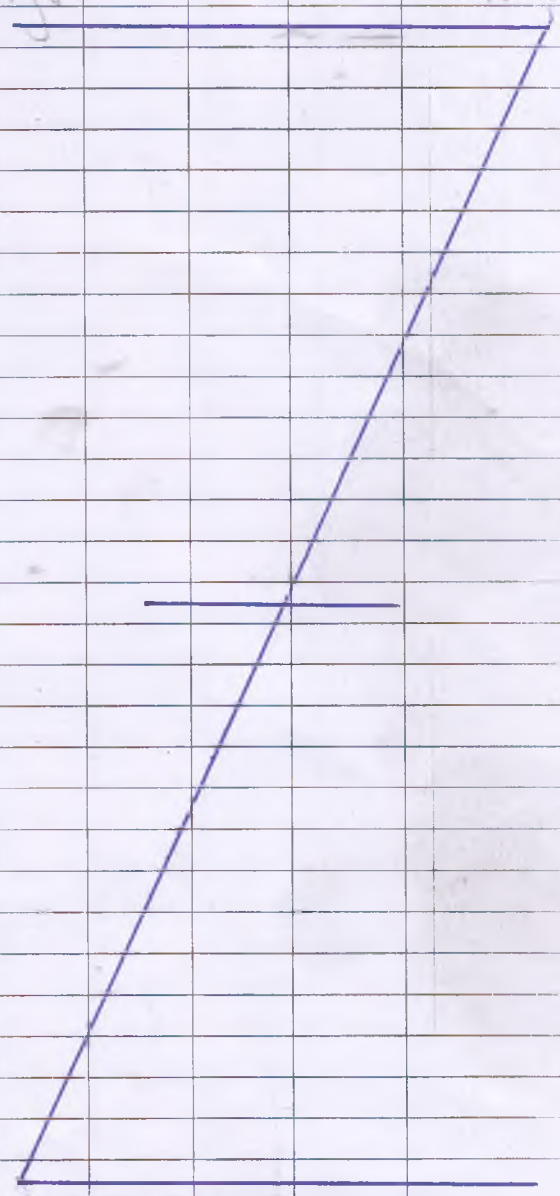
(найменування власника лісів, постійного лісокористувача)

Лісництво ТОВ «Мізоцький Лісовик» урочище «Душурка 6»  
квартал № 3 виділ № 19 ділянка № 1 площа 5,0 гектарів

Порядковий номер дерева	Порода	Ступінь товщини стовбурів, сантиметрів			Категорія стану дерева, підстава вдбору для рубки	Порядковий номер дерева	Порода	Ступінь товщини стовбурів, сантиметрів			Категорія стану дерева, підстава вдбору для рубки
		ділові	напівділові	дров'яні				ділові	напівділові	дров'яні	
1	Т			20	кпал	31	Т			12	вет. шми
2	Т			20	кпал	32	Т			20	вбшюю
3	Т			32	вбшюю	33	Т		32		кпал
4	Т			16	вбшюю	34	Т			28	вбшюю
5	Т			24	вет. шми	35	Т			12	вбшюю
6	Т			12	вет. шми	36	Т			20	вет. шми
7	Т			36 м/к	шми	37	Т		36		вет. шми
8	Т			28	вет. шми	38	Т			16	вбшюю
9	Т			24	вет. шми	39	Т			24	кпал
10	Т			20	вбшюю	40	Т			20	вбшюю
11	Т			20	вбшюю	41	Т			20	вбшюю
12	Т			28	вет. шми	42	Т			28	вбшюю
13	Т			24	вет. шми	43	Т			24	вбшюю
14	Т			20	вбшюю	44	Т			20	вбшюю
15	Т			12	вбшюю	45	Т			16	вбшюю
16	Т			20	вбшюю	46	Т			28	вбшюю
17	Т			16	вбшюю	47	Т			16	вбшюю
18	Т			20	вбшюю	48	Т			20	вбшюю
19	Т			24	вбшюю	49	Т			20	кпал
20	Т			24	вбшюю	50	Т			20	кпал
21	Т			20	вбшюю	51	Т			16	вбшюю
22	Т			20	вбшюю	52	Т			16	вет. шми
23	Т			20	вбшюю	53	Т			20	вет. шми
24	Т			20	вбшюю	54	Т			28	вбшюю
25	Т			16	вбшюю	55	Т			24	вбшюю
26	Т			20	вбшюю	56	Т			36 м/к	шми
27	Т			20	вбшюю	57	Т			18	вбшюю
28	Т			12	вбшюю	58	Т			20	вбшюю
29	Т			16	вбшюю	59	Т			24	вбшюю
30	Т			24	вбшюю	60	Т		44		вет. шми

Порядковий номер дерева	Порода	Ступінь товщини стовбура, сантиметри			Категорія стану дерева, підстава відбору для рубки	Порядковий номер дерева	Порода	Ступінь товщини стовбура, сантиметри			Категорія стану дерева, підстава відбору для рубки
		ділові	напівділові	дров'яні				ділові	напівділові	дров'яні	
61	Т			20	в березі	101	Т	✓	16	в березі	
62	Т			24	в березі	102	Т	✓	24	в березі	
63	Т			24	в см. шм. л.	103	Т	✓	20	в березі	
64	Т			24	в см. шм. л.	104	Т	✓	20	в березі	
65	Т			16	в березі	105	Т	✓	28	в см. шм. л.	
66	Т			20	в см. шм. л.	106	Т	✓	20	в березі	
67	Т			20	в березі	107	Т	✓	20	в см. шм. л.	
68	Т			20	в березі	108	Т	✓	12	в см. шм. л.	
69	Т			16	в см. шм. л.	109	Т	✓	24	в березі	
70	Т			24	в березі	110	Т	✓	28	в березі	
71	Т			16	в березі	111	Т	✓	28	в березі	
72	Т			16	в березі	112	Т	✓	32	в березі	
73	Т			20	в березі	113	Т	✓	32	в березі	
74	Т			16	в березі	114	Т	✓	28 мм	в см. шм. л.	
75	Б			36	в см. шм. л.	115	Т	✓	40	в см. шм. л.	
76	Т			24	в березі	116	Т	✓	36	в березі	
77	Т		36		в см. шм. л.	117	Т	✓	28	в березі	
78	Т			20	в березі	118	Т	✓	24	в березі	
79	Т			16	в березі	119	Т	✓	24 мм	в см. шм. л.	
80	Т			20	в березі	120	Т	✓	24	в березі	
81	Т			16	в березі	121	Т	✓	40	в березі	
82	Т			24	в березі	122	Т	✓	20	в березі	
83	Т			20	в см. шм. л.	123	Т	✓	20	в см. шм. л.	
84	Т			24	в см. шм. л.	124	Т	✓	24	в см. шм. л.	
85	Т			24	в см. шм. л.	125	Т	✓	20	в березі	
86	Т			24	в березі	126	Т	✓	28 мм	в см. шм. л.	
87	Т			38 мм	в см. шм. л.	127	Т	✓	24	в березі	
88	Т			16	в березі	128	Т	✓	36	в березі	
89	Т			32	в см. шм. л.	129	Т	✓	24	в см. шм. л.	
90	Т			24	в см. шм. л.	130	Т	✓	40	в см. шм. л.	
91	Т			16	в см. шм. л.	131	Т	✓	40	в березі	
92	Т			20	в см. шм. л.	132	Т	✓	24	в березі	
93	Т			24	в березі	133	Т	✓	20	в см. шм. л.	
94	Т			24	в березі	134	Т	✓	36	в см. шм. л.	
95	Т			20	в березі	135	Т	✓	20	в березі	
96	Т			20	в см. шм. л.	136	Т	✓	20	в березі	
97	Т			20	в березі	137	Т	✓	24	в березі	
98	Т			24	в березі	138	Т	✓	24	в березі	
99	Т			28	в березі	139	Т	✓	24	в березі	
100	Т			20	в березі	140	Т	✓	20	в березі	

Порядковий номер дерева	Порода	Ступиць товщини стовбури, сантиметрів			Категорія стану дерева, підстава вибору для рубки	Порядковий номер дерева	Порода	Ступиць товщини стовбури, сантиметрів			Категорія стану дерева, підстава вибору для рубки
		ділянки	навислової	дров'яні				ділянки	навислової	дров'яні	
141	Бр			36	вет. змш	183	Бр			24	ст. змш
142	Бр			24	вет. змш	184	Бр			32 м/м	вет. змш
143	Бр		32		вет. змш	185	Бр			24	вет. змш
144	Бр			20	вет. змш	186	Бр			20	вет. змш
145	Бр			44 м/м	вет. змш	187	Бр			44 м/м	вет. змш
146	Бр			28	вет. змш	188	Бр			24	вет. змш
147	Бр			32	вет. змш	189	Бр			28	вет. змш
148	Бр			32	вет. змш	190	Бр			20	вет. змш
149	Бр		44		вет. змш	191	Бр			16	вет. змш
150	Бр			16	вет. змш	192	Бр			20	вет. змш
151	Бр			28	вет. змш	193	Бр		48		вет. змш
152	Бр			20	вет. змш	194	Бр			20	ст. змш
153	Бр			12	вет. змш	195	Бр			20	ст. змш
154	Бр			16	вет. змш	196	Бр				
155	Бр			20	вет. змш	197	Бр				
156	Бр			48	вет. змш	198	Бр				
157	Бр			24	вет. змш	199	Бр				
158	Бр			32 м/м	вет. змш	200	Бр				
159	Бр			28	вет. змш	201	Бр				
160	Бр			52	вет. змш	202	Бр				
161	Бр			20	вет. змш	203	Бр				
162	Бр			44	вет. змш	204	Бр				
163	Бр			44	вет. змш	205	Бр				
164	Бр			24	вет. змш	206	Бр				
165	Бр			32	вет. змш	207	Бр				
166	Бр			28	вет. змш	208	Бр				
167	Бр			32	вет. змш	209	Бр				
168	Бр			24	вет. змш	210	Бр				
169	Бр			16	вет. змш	211	Бр				
170	Бр			24	вет. змш	212	Бр				
171	Бр			32	вет. змш	213	Бр				
172	Бр			28	вет. змш	214	Бр				
173	Бр			28	вет. змш	215	Бр				
174	Бр			24	вет. змш	216	Бр				
175	Бр			28	вет. змш	217	Бр				
176	Бр		36		вет. змш	218	Бр				
177	Бр			28	вет. змш	219	Бр				
178	Бр			24	вет. змш	220	Бр				
179	Бр			20	вет. змш	221	Бр				
180	Бр			36 м/м	вет. змш	222	Бр				
181	Бр			20	вет. змш	223	Бр				
182	Бр			20	вет. змш	224	Бр				





**НУМЕРАЦІЙНА ВІДОМІСТЬ ДЕРЕВ,  
призначених для вибіркової санітарної рубки  
Рівненська**

(Автономна Республіка Крим, область)

**ТОВ «Мізоцький Лісовик»**

(найменування власника лісів, постійного лісокористувача)

Лісництво ТОВ «Мізоцький Лісовик»  
квартал № 24 виділ № 22

урочище Першань Далеке  
ділянка № — площа 4,0 гектарів

Порядковий номер дерева	Порода	Ступінь товщини стовбурів, сантиметрів			Категорія стану дерева, підстава вибору для рубки	Порядковий номер дерева	Порода	Ступінь товщини стовбурів, сантиметрів			Категорія стану дерева, підстава вибору для рубки
		ділові	напівділові	дров'яні				ділові	напівділові	дров'яні	
1	К			24	всцюост	31	К			24	всцюост
2	К			20	всцюост	32	К			16	всцюост
3	К			20	в.ном	33	К			40	всцюост
4	К			24	всцюост	34	К			32	всцюост
5	Клр			28	вст. емис	35	Бп			24	вст. емис
6	Клр			24	вст. емис	36	К			12	всцюост
7	Клр			24	всцюост	37	Клр			16 н/н	меткб/
8	Клр			20	в.ном	38	К			24	всцюост
9	Бп			24	вст. емис	39	Клр			20 н/н	меткб/
10	К			20	всцюост	40	Бп			40 н/н	меткб/
11	К			24	всцюост	41	Бп			32 н/н	меткб/
12	К			24	всцюост	42	К			32	всцюост
13	К			28	всцюост	43	К			20	всцюост
14	К			32	всцюост	44	К			16	всцюост
15	Клр			28	всцюост	45	К			32	всцюост
16	К			24	всцюост	46	К			32	всцюост
17	К			24	вст. емис	47	К			28	всцюост
18	К			12	всцюост	48	К			24	всцюост
19	К			24	всцюост	49	К			20	всцюост
20	К			32	всцюост	50	К			24	всцюост
21	К			28	всцюост	51	К			28	всцюост
22	К			28	всцюост	52	К			20	всцюост
23	К			32	всцюост	53	К			24	вст. емис
24	К			24	всцюост	54	К			24	вст. емис
25	К			24	в.ном	55	К			20	вст. емис
26	К			24	всцюост	56	К			24	всцюост
27	К			32	всцюост	57	К			20	всцюост
28	Бп			32	вст. емис	58	К			24	всцюост
29	К			24	всцюост	59					
30	К			32	всцюост	60					



**НУМЕРАЦІЙНА ВІДОМІСТЬ ДЕРЕВ,  
призначених для вибіркової санітарної рубки  
Рівненська**

(Автономна Республіка Крим, область)

**ТОВ «Мізоцький Лісовик»**

(найменування власника лісів, постійного лісокористувача)

Лісництво ТОВ «Мізоцький Лісовик» урочище Нобоевке  
квартал № 4 виділ № 6 ділянка № 5 площа 5,0 гектарів

Порядковий номер дерева	Порода	Ступінь товщини стовбурів, сантиметрів			Категорія стану дерева, підстава відбору для рубки	Порядковий номер дерева	Порода	Ступінь товщини стовбурів, сантиметрів			Категорія стану дерева, підстава відбору для рубки
		ділові	напівділові	дров'яні				ділові	напівділові	дров'яні	
1	Б			24	всх10б	31	Б			16	всх10б
2	Б			32	всх10см	32	Бн			36 н/н	метк біз
3	Б			16	всх10см	33	Б			20	всх10см
4	Б			24	всх10см	34	Б			20	всх10см
5	Б			28	всх10см	35	Б			16	всх10см
6	Б			24	всх10см	36	Б			20	всх10б
7	Б			16	всх10см	37	Б			20	всх10б
8	Б			24	всх10см	38	Б			16	всх10см
9	Б			24	всх10см	39	Б			16	всх10см
10	Брс			32	всх10см	40	Б			16	всх10см
11	Брс			24	всх10см	41	Б			16	всх10см
12	Брс			32	всх10см	42	Клг			20	всх10см
13	Брс			36	всх10см	43	Б			16	всх10см
14	Брс			36	всх10см	44	Б			20	всх10см
15	Б			28	всх10см	45	Б			20	всх10б
16	Б			40	всх10см	46	Б			20	всх10б
17	Б			12	всх10см	47	Б			16	всх10б
18	Б			28	всх10см	48	Брс			16	всх10см
19	Б			16	всх10см	49	Б			12	всх10см
20	Брс			40 н/н	метк біз	50	Б			16	всх10см
21	Клг			32	всх10см	51	Клг			20	всх10см
22	Брс			20	всх10см	52	Брс			16	всх10см
23	Брс			20	всх10см	53	Б			20	всх10см
24	Б			20	всх10см	54	Б			16	всх10см
25	Б			20	всх10см	55	Б			28	всх10см
26	Б			12	всх10см	56	Брс			24	всх10см
27	Б			20	всх10б	57	Б			16 н/н	метк біз
28	Б			20	всх10см	58	Клг			20	всх10см
29	Б			20	всх10см	59	Клг			16	всх10см
30	Клг			24	всх10см	60	Клг			20	всх10см

Порядковий номер дерев	Порода	Ступінь товщини стовбурів, сантиметрів			Категорія стану дерев, підстава відбору для рубки	Порядковий номер дерев	Порода	Ступінь товщини стовбурів, сантиметрів			Категорія стану дерев, підстава відбору для рубки
		ділові	напівділові	дров'яні				ділові	напівділові	дров'яні	
61	Б			16	всцпооб	101	брс			24	всцпооб
62	К			211	всцпооб	102	кнт			12	всцпооб
63	К			16	всцпооб	103	брс			16	всцпооб
64	К			20	всцпооб	104	К			16	всцпооб
65	К			28	всцпооб	105	К			12	всцпооб
66	К			16 1/4	мсткб1	106	К			20	всцпооб
67	К			16	всцпооб	107	К			16	всцпооб
68	К			16	всцпооб	108	К			16	всцпооб
69	К			16	всцпооб	109	К			12	всцпооб
70	К			16	всцпооб	110	К			16	всцпооб
71	К			24	всцпооб	111	К			16	всцпооб
72	К			28	всцпооб	112	К			12	всцпооб
73	К			20	всцпооб	113	К			24	всцпооб
74	К			16	всцпооб	114	К			28	всцпооб
75	брс			20	всцпооб	115	К			16	всцпооб
76	К			20	всцпооб	116	брс			32	всцпооб
77	К			20	всцпооб	117	К			16	всцпооб
78	К			16	всцпооб	118	К			24	всцпооб
79	К			24	всцпооб	119	К			28	всцпооб
80	брс			20	всцпооб	120	К			20	всцпооб
81	К			16	всцпооб	121	К			24	всцпооб
82	К			16	всцпооб	122	брс			40	всцпооб
83	К			12	всцпооб	123	кнт			18	всцпооб
84	брс			24	всцпооб	124	К			16	всцпооб
85	К			12	всцпооб	125	К			24	всцпооб
86	К			20 1/4	мсткб1	126	брс			28	всцпооб
87	брс			16	всцпооб	127	К			24	всцпооб
88	К			12	всцпооб	128	К			16	всцпооб
89	К			16	всцпооб	129	К			24	всцпооб
90	К			24	всцпооб	130	брс			24	всцпооб
91	брс			28	всцпооб	131	К			16	всцпооб
92	кнт			20	всцпооб	132	К			16	всцпооб
93	К			12	всцпооб	133	К			20	всцпооб
94	К			16	всцпооб	134	брс			20	всцпооб
95	К			16	всцпооб	135	К			16	всцпооб
96	К			16	всцпооб	136	К			40 1/4	мсткб1
97	К			20	всцпооб	137	К			24	всцпооб
98	К			28	всцпооб	138	К			16	всцпооб
99	К			20	всцпооб	139	К			20	всцпооб
100	брс			20	всцпооб	140	брс			28	всцпооб

Порядковий номер дерев	Порода	Ступінь товщини стовбурів, сантиметрів			Категорія стану дерев, підстава вибору для рубки	Порядковий номер дерев	Порода	Ступінь товщини стовбурів, сантиметрів			Категорія стану дерев, підстава вибору для рубки
		ділові	напівділові	дров'яні				ділові	напівділові	дров'яні	
141	Г			16	всього	183	Г			12	всього
142	Г			12	всього	184	Г			12	всього
143	Г			20	всього	185	Г			16	всього
144	Бр			36	всього	186	Г			20	всього
145	Клр			36	всього	187	Бр			24	всього
146	Клр			40	всього	188	Г			12	всього
147	Г			20	всього	189	Г			24	всього
148	Г			16	всього	190	Бр			24 м/м	немає
149	Г			20	всього	191	Клр			16	всього
150	Г			21	всього	192	Г			20	всього
151	Г			20	всього	193	Клр			24	всього
152	Бр			16	всього	194	Клр			16	всього
153	Клр			16	всього	195	Клр			20	всього
154	Г			12	всього	196	Клр			36	всього
155	Г			16	всього	197	Г			20	всього
156	Г			24	всього	198	Г			20	всього
157	Г			20	всього	199	Г			16	всього
158	Г			24	всього	200	Клр			12	всього
159	Г			20	всього	201	Г			16	всього
160	Г			16	всього	202	Г			20	всього
161	Клр			24	всього	203	Г			24	всього
162	Г			28	всього	204	Г			24	всього
163	Г			20	всього	205	Клр			14	всього
164	Г			20	всього	206	Г			20	всього
165	Г			20	всього	207	Клр			24	всього
166	Г			24	всього	208	Клр			28	всього
167	Г			28	всього	209	Бр	✓		32	всього
168	Г			20	всього	210	Г			36	всього
169	Г			16	всього	211	Г			24	всього
170	Клр			40	всього	212	Г			20	всього
171	Г			20	всього	213	Г			24	всього
172	Г			20	всього	214	Клр			28	всього
173	Г			28	всього	215	Г			12	всього
174	Г			28	всього	216	Г			16	всього
175	Бр			32 м/м	немає	217	Г			24	всього
176	Г			20	всього	218	Г			20	всього
177	Г			24	всього	219	Г			24	всього
178	Г			24	всього	220	Г			36	всього
179	Г			20	всього	221	Г			16	всього
180	Г			20	всього	222	Бр			36	всього
181	Г			20	всього	223	Г			36	всього
182	Г			16	всього	224	Бр			36	всього

Порядковий номер дерев	Порода	Ступінь товщини стовбурів, сантиметрів			Категорія стану дерев, підстава відбору для рубки	Порядковий номер дерев	Порода	Ступінь товщини стовбурів, сантиметрів			Категорія стану дерев, підстава відбору для рубки
		ділові	напівділові	дров'яні				ділові	напівділові	дров'яні	
225	Г			36	всхоєн	267	Г			16	всхоєн
226	Г			32	всхоєн	268	Г			12	всхоєн
227	Г			20	всхоєн	269	Г			24	всхоєн
228	Г			36	всхоєн	270	брс			28	всхоєн
229	Брс			52 н/н	неповн	271	Г			32	всхоєн
230	Г			36	всхоєн	272	Г			16	всхоєн
231	Г			40	всхоєн	273	брс			28	всхоєн
232	Г			24	всхоєн	274	Кнг			20	всхоєн
233	Г			20	всхоєн	275	Кнг			28	всхоєн
234	Г			20	всхоєн	276	Кнг			32	всхоєн
235	Г			36	всхоєн	277					
236	Г			28	всхоєн	278					
237	Г			28	всхоєн	279					
238	Кнг			32	всхоєн	280					
239	Г			24	всхоєн	281					
240	Кнг			20	всхоєн	282					
241	Г			20	неповн	283					
242	Г			20	всхоєн	284					
243	Г			28	неповн	285					
244	Г			20	всхоєн	286					
245	Кнг			44	всхоєн	287					
246	Г			12	всхоєн	288					
247	Г			24	всхоєн	289					
248	Г			20	всхоєн	290					
249	Г			20	всхоєн	291					
250	Г			28	всхоєн	292					
251	Г			16	неповн	293					
252	Кнг			36	всхоєн	294					
253	Кнг			20	всхоєн	295					
254	Г			20	всхоєн	296					
255	Кнг			24	всхоєн	297					
256	брс			18	всхоєн	298					
257	Г			16	всхоєн	299					
258	Г			20	всхоєн	300					
259	Г			16	всхоєн	301					
260	Г			20	всхоєн	302					
261	Г			20	всхоєн	303					
262	Кнг			36	всхоєн	304					
263	брс			36	всхоєн	305					
264	Г			16	неповн	306					
265	Г			20	всхоєн	307					
266	Г			20	всхоєн	308					



**НУМЕРАЦІЙНА ВІДОМІСТЬ ДЕРЕВ,  
призначених для вибіркової санітарної рубки**  
Рівненська

(Автономна Республіка Крим, область)

ТОВ «Мізоцький Лісовик»

(найменування власника лісів, постійного лісокористувача)

Лісництво Мізоцький лісовик  
квартал № 48 виділ № 14

урочище "Загір'я"  
ділянка № 4 площа 20 гектарів

Порядковий номер дерева	Порода	Ступінь товщини стовбурів, сантиметрів			Категорія стану дерева, підстава відбору для рубки	Порядковий номер дерева	Порода	Ступінь товщини стовбурів, сантиметрів			Категорія стану дерева, підстава відбору для рубки
		ділові	напівділові	дров'яні				ділові	напівділові	дров'яні	
1	С		√28		ІІІа	31	С			√32	ІІІа
2	С		√28		ІІІа	32	С			√24	ІІІа
3	С			√28	ІІІа	33	С			√16	ІІІа
4	С			√28	ІІІа	34	С			√28	ІІІа
5	С			√24	ІІІа	35	С		√24		ІІІа
6	С		√28		ІІІа	36	С			√12	ІІІа
7	С			√24	ІІІа	37	С		√24		ІІІа
8	С			√28	ІІІа	38	С		√24		ІІІа
9	С			√12	ІІІа	39	С		√32		ІІІа
10	С			√24	ІІІа	40	С			√16	ІІІа
11	С			√20	ІІІа	41	С		√28		ІІІа
12	С		√32		ІІІа	42	С			√20	ІІІа
13	С		√24		ІІІа	43	С		√24		ІІІа
14	С			√20	ІІІа	44	С			√12	ІІІа
15	С			√20	ІІІа	45	С		√28		ІІІа
16	С			√20	ІІІа	46	С		√28		ІІІа
17	С			√16	ІІІа	47	С			√32	ІІІа
18	С			√12	ІІІа	48	С			√28	ІІІа
19	С		√32		ІІІа	49	С			√20	ІІІа
20	С		√28		ІІІа	50	С			√20	ІІІа
21	С			√16	ІІІа	51	С			√20	ІІІа
22	С		√28		ІІІа	52	С			√16	ІІІа
23	С			√20	ІІІа	53	С		√24		ІІІа
24	С		√28		ІІІа	54	С			√40	ІІІа
25	С		√32		ІІІа	55	С			√24	ІІІа
26	С		√24		ІІІа	56	С			√24	ІІІа
27	С			√20	ІІІа	57	С		√28		ІІІа
28	С			√20	ІІІа	58	С		√32		ІІІа
29	С			√20	ІІІа	59	С			√16	ІІІа
30	С			√16	ІІІа	60	С			√16	ІІІа

Порядковий номер деревя	Порода	Ступінь товщини стовбури, сантиметрів			Категорія стану деревя, підстава відбору для рубки	Порядковий номер деревя	Порода	Ступінь товщини стовбури, сантиметрів			Категорія стану деревя, підстава відбору для рубки
		дилови	напилови	дров'яні				дилови	напилови	дров'яні	
61	Білий дуб		√40		√65/100	101					
62				√12	√65/100	102					
63				√20	√65/100	103					
64				√80	√65/100	104					
65			√28		√65/100	105					
66				√16	√65/100	106					
67			√28		√65/100	107					
68			√28		√65/100	108					
69			√32		√65/100	109					
70				√36	√2/100	110					
71				√12	√65/100	111					
72			√32		√65/100	112					
73						113					
74						114					
75						115					
76						116					
77						117					
78						118					
79						119					
80						120					
81					121						
82					122						
83					123						
84					124						
85					125						
86					126						
87					127						
88					128						
89					129						
90					130						
91					131						
92					132						
93					133						
94					134						
95					135						
96					136						
97					137						
98					138						
99					139						
100					140						



**НУМЕРАЦІЙНА ВІДОМІСТЬ ДЕРЕВ,  
призначених для вибіркової санітарної рубки**  
Рівненська

(Автономна Республіка Крим, область)

ТОВ «Мізоцький Лісовик»

(найменування власника лісів, постійного лісокористувача)

Лісництво ТОВ «Мізоцький Лісовик» урочище ст. Мозушинська  
квартал № 29 виділ № 30 ділянка № \_\_\_\_\_ площа 0,60 гектарів

Порядковий номер дерева	Порода	Ступінь товщини стовбурів, сантиметрів			Категорія стану дерева, підстава відбору для рубки	Порядковий номер дерева	Порода	Ступінь товщини стовбурів, сантиметрів			Категорія стану дерева, підстава відбору для рубки
		ділош	напівділові	дров'яні				ділош	напівділові	дров'яні	
1	О		✓ 24	✓ 24	31	Б		✓ 24	✓ 24		
2	О		✓ 24	✓ 24	32	Г		✓ 20	✓ 20		
3	О		✓ 36	✓ 36	33	Б		✓ 16	✓ 16		
4	О		✓ 32	✓ 32	34	Г		✓ 24	✓ 24		
5	О		✓ 28	✓ 28	35	Г		✓ 10	✓ 10		
6	✓		✓ 27	✓ 27	36	Г		✓ 16	✓ 16		
7	О		✓ 16	✓ 16	37	Г		✓ 20	✓ 20		
8	✓		✓ 20	✓ 20	38	О		✓ 36	✓ 36		
9	О		✓ 24	✓ 24	39	Б		✓ 44	✓ 44		
10	О		✓ 28	✓ 28	40	Г		✓ 20	✓ 20		
11	О		✓ 24	✓ 24	41	Б		✓ 36	✓ 36		
12	О		✓ 24	✓ 24	42	Б		✓ 32	✓ 32		
13	Г		✓ 24	✓ 24	43	О		✓ 24	✓ 24		
14	Г		✓ 24	✓ 24	44	Г		✓ 20	✓ 20		
15	Г		✓ 24	✓ 24	45	Г		✓ 28	✓ 28		
16	О		✓ 32	✓ 32	46	Г		✓ 20	✓ 20		
17	О		✓ 24	✓ 24	47	Г		✓ 20	✓ 20		
18	Б		✓ 36	✓ 36	48	Б		✓ 28	✓ 28		
19	Б		✓ 28	✓ 28	49	Г		✓ 24	✓ 24		
20	Б		✓ 24	✓ 24	50	Г		✓ 20	✓ 20		
21	Б		✓ 24	✓ 24	51	Г		✓ 16	✓ 16		
22	Б		✓ 24	✓ 24	52	Г		✓ 16	✓ 16		
23	О		✓ 32	✓ 32	53	Г		✓ 24	✓ 24		
24	О		✓ 36	✓ 36	54	Г		✓ 20	✓ 20		
25	О		✓ 28	✓ 28	55	Г		✓ 18	✓ 18		
26	О		✓ 32	✓ 32	56	Г		✓ 18	✓ 18		
27	О		✓ 36	✓ 36	57	С		✓ 24	✓ 24		
28	Б		✓ 32	✓ 32	58	С	✓ 48		✓ 24		
29	О		✓ 32	✓ 32	59	С	✓ 32		✓ 24		
30	О		✓ 36	✓ 36	60	С	✓ 38		✓ 24		

Порядковий номер дерев	Порода	Ступінь товщини стовбура, сантиметрів			Категорія стану дерев, підстава відбору для рубки	Порядковий номер дерев	Порода	Ступінь товщини стовбура, сантиметрів			Категорія стану дерев, підстава відбору для рубки
		ділові	напівділові	дров'яні				ділові	напівділові	дров'яні	
61	С		36		101	С		20		101	
62	С		44		102	С		20		102	
63	С			16	103	С	28			103	
64	С			16	104	С	28			104	
65	С			16	105	С		20		105	
66	С		28		106	С		20		106	
67	С			16	107	С		20		107	
68	С			16	108	С		20		108	
69	С			16	109	С		20		109	
70	С			20	110	С		20		110	
71	С			40	111	С		20		111	
72	С		30		112	С		20		112	
73	С		22		113	С		20		113	
74	С		24		114	С		20		114	
75	С		28		115	С		20		115	
76	С			16	116	С		20		116	
77	С		24		117	С		20		117	
78	С			20	118	С		20		118	
79	С		24		119	С		20		119	
80	С			20	120	С		20		120	
81	С		44		121	С		20		121	
82	С		40		122	С		20		122	
83	С			20	123	С		20		123	
84	С			16	124	С		20		124	
85	С			16	125	С		20		125	
86	С		36		126	С		20		126	
87	С		36		127	С		20		127	
88	С		40		128	С		20		128	
89	С			20	129	С		20		129	
90	С			20	130	С		20		130	
91	С		36		131	С		20		131	
92	С		32		132	С		20		132	
93	С			36	133	С		20		133	
94	С			40	134	С		20		134	
95	С			20	135	С		20		135	
96	С			24	136	С		20		136	
97	С		36		137	С		20		137	
98	С		40		138	С		20		138	
99	С		44		139	С		20		139	
100	С			20	140	С		20		140	

14 1 0  
14 2 0

137 1 0  
138 1 0



**НУМЕРАЦІЙНА ВІДОМІСТЬ ДЕРЕВ,  
призначених для вибіркової санітарної рубки**  
Рівненська

(Автономна Республіка Крим, область)

**ТОВ «Мізоцький Лісовик»**

(найменування власника лісів, постійного лісокористувача)

Лісництво квартал № 48 виділ № 15(3) урочище ділянка № 3 площа 5,0 гектарів

Порядковий номер дерева	Порода	Ступінь товщини стовбурів, сантиметрів			Категорія стану дерева, підстава відбору для рубки	Порядковий номер дерева	Порода	Ступінь товщини стовбурів, сантиметрів			Категорія стану дерева, підстава відбору для рубки
		ділові	напівділові	дров'яні				ділові	напівділові	дров'яні	
1	С		40		С	С			18	С	
2	С			24	С	С			16	С	
3	С		32		С	С			24	С	
4	С			12	С	С		22		С	
5	С		22		С	С			16	С	
6	С		52		С	С			24	С	
7	С		40		С	С		40		С	
8	С		44		С	С			24	С	
9	С		24	24	С	С			24	С	
10	С			36	С	С		22		С	
11	С			20	С	С			16	С	
12	С		24		С	С			16	С	
13	С		28		С	С			20	С	
14	С			16	С	С		24		С	
15	С			20	С	С			20	С	
16	С			20	С	С			20	С	
17	С			24	С	С			20	С	
18	С			24	С	С			20	С	
19	С			20	С	С			16	С	
20	С			20	С	С			16	С	
21	С			24	С	С			16	С	
22	С			24	С	С			16	С	
23	С			12	С	С			16	С	
24	С			16	С	С			20	С	
25	С			20	С	С			16	С	
26	С			16	С	С			20	С	
27	С			20	С	С			20	С	
28	С			20	С	С		48		С	
29	С			16	С	С		32		С	
30	С			28	С	С			16	С	

Порядковий номер деревця	Порода	Ступінь товщини стовбурів, сантиметрів			Категорія стану деревця, підстава вибору для рубки	Порядковий номер деревця	Порода	Ступінь товщини стовбурів, сантиметрів			Категорія стану деревця, підстава вибору для рубки
		ділові	напівділові	дров'яні				ділові	напівділові	дров'яні	
61	С		30		101	С		30		С	
62	С			30	102	С			20	С	
63	С		36		103	С			20	С	
64	С			16	104	С			28	С	
65	С		28		105	С			16	С	
66	С			36	106	С			24	С	
67	С			28	107	С		20	16	С	
68	С			16	108	С			16	С	
69	С			16	109	С			24	С	
70	С			16	110	С			29	С	
71	С			24	111	С		30		С	
72	С		30		112	С			20	С	
73	С			20	113	С		28		С	
74	С			20	114	С			16	С	
75	С			16	115	С			28	С	
76	С		24		116	С		28		С	
77	С			16	117	С			24	С	
78	С			24	118	С		24		С	
79	С			16	119	С			16	С	
80	С			16	120	С			20	С	
81	С			16	121	С		24		С	
82	С			20	122	С			20	С	
83	С			16	123	С		24		С	
84	С			20	124	С			16	С	
85	С			20	125	С			20	С	
86	С		30		126	С		28		С	
87	С			24	127	С		30		С	
88	С			16	128	С			24	С	
89	С		24		129	С			24	С	
90	С			20	130	С			16	С	
91	С			16	131	С			16	С	
92	С			16	132	С			16	С	
93	С			16	133	С			16	С	
94	С			16	134	С			24	С	
95	С			24	135	С			20	С	
96	С		24		136	С			20	С	
97	С			20	137	С			20	С	
98	С			16	138	С			20	С	
99	С		24		139	С		24		С	
100	С			20	140	С			16	С	

Порядковий номер деревця	Порода	Ступінь товщини стовбура, сантиметрів			Категорія стану деревця, підстава вибору для рубки	Порядковий номер деревця	Порода	Ступінь товщини стовбура, сантиметрів			Категорія стану деревця, підстава вибору для рубки
		ділоні	напівділоні	дров'яні				ділоні	напівділоні	дров'яні	
141	С			28	всередині	183					
142	С		40	20	всередині	184					
143	С			20	всередині	185					
144	С		28	20	всередині	186					
145	С			24	всередині	187					
146	С			20	всередині	188					
147	С		24	20	всередині	189					
148	С		24		всередині	190					
149	С		28		всередині	191					
150	С			20	всередині	192					
151	С			20	всередині	193					
152	С			16	всередині	194					
153	С			12	всередині	195					
154	С			20	всередині	196					
155	С			28	всередині	197					
156	С			24	всередині	198					
157	С			20	всередині	199					
158						200					
159						201					
160						202					
161						203					
162						204					
163						205					
164						206					
165						207					
166						208					
167						209					
168						210					
169						211					
170						212					
171						213					
172						214					
173						215					
174						216					
175						217					
176						218					
177						219					
178						220					
179						221					
180						222					
181						223					
182						224					



**НУМЕРАЦІЙНА ВІДОМІСТЬ ДЕРЕВ,  
призначених для вибіркової санітарної рубки**

Рівненська

(Автономна Республіка Крим, область)

ТОВ «Мізоцький Лісовик»

(найменування власника лісів, постійного лісокористувача)

Лісництво Мед. Мізоцький лісовик  
квартал № 50 виділ № 29

урочище „Рівне”  
ділянка № \_\_\_\_\_ площа 44 гектарів

Порядковий номер дерева	Порода	Ступінь товщини стовбурів, сантиметрів			Категорія стану дерева, підстава вибору для рубки	Порядковий номер дерева	Порода	Ступінь товщини стовбурів, сантиметрів			Категорія стану дерева, підстава вибору для рубки
		ділові	напівділові	дров'яні				ділові	напівділові	дров'яні	
1	С		✓ 48		в бачині	31	С		✓ 28	в бачині	
2	С		✓ 28		в бачині	32	С		✓ 20	в бачині	
3	С		✓ 28		в бачині	33	С		✓ 32	в бачині	
4	С		✓ 36		в бачині	34	С		✓ 20	в бачині	
5	С		✓ 36		в бачині	35	С		✓ 12 н/н	мет. шп.	
6	С		✓ 28		в бачині	36	С		✓ 24	в бачині	
7	С		✓ 40		в бачині	37	С		✓ 20	в бачині	
8	С		✓ 44		в бачині	38	С		✓ 28	в бачині	
9	С		✓ 28		в бачині	39	С		✓ 24	в бачині	
10	С		✓ 20		в бачині	40	С		✓ 16 н/н	мет. шп.	
11	С		✓ 20		в бачині	41	С		✓ 32 н/н	мет. шп.	
12	С		✓ 20		в бачині	42	С		✓ 24	в бачині	
13	С		✓ 32		в бачині	43	С		✓ 20	в бачині	
14	С		✓ 20		в бачині	44	С		✓ 24	в бачині	
15	С		✓ 20		в бачині	45	С		✓ 20	в бачині	
16	С		✓ 24		в бачині	46	С		✓ 12	в бачині	
17	С		✓ 20		в бачині	47	С		✓ 24	в бачині	
18	С		✓ 12		в бачині	48	С		✓ 12	в бачині	
19	С		✓ 12		в бачині	49	С		✓ 32	в бачині	
20	С		✓ 16 н/н		мет. шп.	50	С		✓ 48	в бачині	
21	С		✓ 44		в бачині	51	С		✓ 16	в бачині	
22	С		✓ 52		в бачині	52	С		✓ 20	в бачині	
23	С		✓ 20		в бачині	53	С		✓ 28	в бачині	
24	С		✓ 20		в бачині	54	С		✓ 20	в бачині	
25	С		✓ 32		в бачині	55	С		✓ 20	в бачині	
26	С		✓ 16		в бачині	56	С		✓ 24	в бачині	
27	С		✓ 24		в бачині	57	С		✓ 24	в бачині	
28	С		✓ 16		в бачині	58	С		✓ 20	в бачині	
29	С		✓ 20		в бачині	59	С		✓ 16	в бачині	
30	С		✓ 32		в бачині	60	С		✓ 20	в бачині	

Порядковий номер дерева	Порода	Ступінь товщини стовбура, сантиметрів			Категорія стану дерева, підстава відбору для рубки	Порядковий номер дерева	Порода	Ступінь товщини стовбура, сантиметрів			Категорія стану дерева, підстава відбору для рубки
		діломи	напівділоми	дров'яні				діломи	напівділоми	дров'яні	
61	Ос		✓ 24	✓ Сухощ	101	Ос		✓ 20	✓ Ком. шмиць		
62	Ос		✓ 28	✓ Злам	102	Ос		✓ 24	✓ Ком. шмиць		
63	Ос		✓ 16	✓ Велюша	103	Ос		✓ 16	✓ Велюша		
64	Ос	✓ 24		✓ Велюша	104	Ос		✓ 24	✓ Ком. шмиць		
65	Ос		✓ 20	✓ Велюша	105	Ос		✓ 16 х/л	✓ Шмиць		
66	Ос		✓ 24	✓ Сухощ	106	Ос		✓ 32	✓ Ком. шмиць		
67	Ос		✓ 24	✓ Сухощ	107	Ос		✓ 24	✓ Ком. шмиць		
68	Ос		✓ 20	✓ Сухощ	108	Ос	✓ 24		✓ Шмиць		
69	Ос		✓ 28	✓ Велюша	109	Ос		✓ 24	✓ Ком. шмиць		
70	Ос		✓ 20	✓ Шмиць	110	Ос		✓ 36	✓ Ком. шмиць		
71	Ос		✓ 24	✓ Шмиць	111	Ос		✓ 36	✓ Ком. шмиць		
72	Ос		✓ 24	✓ Велюша	112	Ос		✓ 27	✓ Ком. шмиць		
73	Ос		✓ 16	✓ Сухощ	113	Ос		✓ 28	✓ Ком. шмиць		
74	Ос		✓ 20	✓ Велюша	114	Ос		✓ 28	✓ Ком. шмиць		
75	Ос		✓ 28	✓ Велюша	115	Ос		✓ 16	✓ Ком. шмиць		
76	Ос		✓ 36	✓ Ком. шмиць	116	Ос		✓ 16	✓ Ком. шмиць		
77	Ос		✓ 32	✓ Велюша	117	Ос		✓ 28	✓ Ком. шмиць		
78	Ос		✓ 24	✓ Сухощ	118	Ос		✓ 12 х/л	✓ Шмиць		
79	Ос		✓ 24	✓ Сухощ	119	Ос		✓ 20	✓ Велюша		
80	Ос		✓ 20	✓ Шмиць	120	Ос		✓ 20	✓ Ком. шмиць		
81	Ос		✓ 24	✓ Сухощ	121	Ос		✓ 20	✓ Ком. шмиць		
82	Ос		✓ 24	✓ Шмиць	122	Ос		✓ 20	✓ Шмиць		
83	Ос		✓ 24	✓ Шмиць	123	Ос		✓ 24	✓ Велюша		
84	Ос		✓ 20	✓ Велюша	124	Ос		✓ 20	✓ Велюша		
85	Ос		✓ 24	✓ Велюша	125	Ос		✓ 24	✓ Ком. шмиць		
86	Ос		✓ 20	✓ Сухощ	126	Ос		✓ 28	✓ Ком. шмиць		
87	Ос		✓ 24	✓ Шмиць	127	Ос		✓ 20	✓ Сухощ		
88	Ос		✓ 20	✓ Сухощ	128	Ос		✓ 24	✓ Велюша		
89	Ос		✓ 24	✓ Сухощ	129	Ос		✓ 20	✓ Велюша		
90	Ос		✓ 24	✓ Шмиць	130	Ос		✓ 24	✓ Ком. шмиць		
91	Ос		✓ 12	✓ Сухощ	131	Ос		✓ 20	✓ Сухощ		
92	Ос		✓ 24	✓ Велюша	132	Ос		✓ 16	✓ Сухощ		
93	Ос		✓ 32	✓ Велюша	133	Ос		✓ 16	✓ Сухощ		
94	Ос		✓ 32	✓ Велюша	134	Ос		✓ 20	✓ Сухощ		
95	Ос		✓ 28	✓ Шмиць	135	Ос		✓ 20	✓ Сухощ		
96	Ос		✓ 24	✓ Велюша	136	Ос		✓ 24	✓ Велюша		
97	Ос		✓ 28	✓ Велюша	137	Ос		✓ 24	✓ Ком. шмиць		
98	Ос		✓ 28	✓ Ком. шмиць	138	Ос		✓ 16	✓ Ком. шмиць		
99	Ос		✓ 16	✓ Ком. шмиць	139	Ос	✓ 52		✓ Велюша		
100	Ос		✓ 20	✓ Сухощ	140	Ос		✓ 12	✓ Ком. шмиць		



**НУМЕРАЦІЙНА ВІДОМІСТЬ ДЕРЕВ,  
призначених для вибіркової санітарної рубки**  
Рівненська

(Автономна Республіка Крим, область)

**ТОВ «Мізоцький Лісовик»**

(найменування власника лісів, постійного лісокористувача)

Лісництво ТОВ Мізоцький Лісовик урочище Рівне  
квартал № 52 виділ № 16 ділянка № \_\_\_\_\_ площа 2,8 гектарів

Порядковий номер дерева	Порода	Ступінь товщини стовбурів, сантиметрів			Категорія стану дерева, підстава відбору для рубки	Порядковий номер дерева	Порода	Ступінь товщини стовбурів, сантиметрів			Категорія стану дерева, підстава відбору для рубки
		ділові	напівділові	дров'яні				ділові	напівділові	дров'яні	
1	Ф			✓ 20	✓ суход.	31	Ф			✓ 36	✓ суход.
2	Ф			✓ 20	✓ суход.	32	Ф			✓ 20	✓ суход.
3	Ф			✓ 20	✓ суход.	33	Ф			✓ 20	✓ суход.
4	Ф	✓ 40			✓ суход.	34	Ф			✓ 30	✓ суход.
5	С	✓ 40			✓ суход.	35	Ф			✓ 20	✓ суход.
6	С	✓ 40			✓ суход.	36	Ф			✓ 20	✓ суход.
7	С	✓ 24			✓ суход.	37	Ф			✓ 44	✓ суход.
8	Ф	✓ 30			✓ суход.	38	Ф			✓ 16	✓ суход.
9	Г			✓ 16	✓ суход.	39	Г			✓ 24	✓ суход.
10	Ф			✓ 20	✓ суход.	40	Г			✓ 28	✓ суход.
11	Г			✓ 20	✓ суход.	41	Г			✓ 16	✓ суход.
12	С	✓ 40			✓ суход.	42	Г			✓ 30	✓ суход.
13	С	✓ 30			✓ суход.	43	Г			✓ 28	✓ суход.
14	Г			✓ 20	✓ суход.	44	Ф			✓ 18	✓ суход.
15	Г			✓ 24	✓ суход.	45	Г			✓ 16	✓ суход.
16	Г			✓ 36	✓ суход.	46	Г			✓ 16	✓ суход.
17	Ф			✓ 20	✓ суход.	47	Г			✓ 19	✓ суход.
18	Ф			✓ 20	✓ суход.	48	Г			✓ 20	✓ суход.
19	Ф			✓ 20	✓ суход.	49	Ф			✓ 20	✓ суход.
20	Ф			✓ 18	✓ суход.	50	Ф			✓ 29	✓ суход.
21	Ф			✓ 24	✓ суход.	51	Ф			✓ 20	✓ суход.
22	Ф			✓ 20	✓ суход.	52	Ф			✓ 20	✓ суход.
23	Ф			✓ 24	✓ суход.	53	Ф			✓ 20	✓ суход.
24	Ф			✓ 30	✓ суход.	54	Ф			✓ 20	✓ суход.
25	С	✓ 44			✓ суход.	55	Ф			✓ 20	✓ суход.
26	С	✓ 30			✓ суход.	56	Ф			✓ 24	✓ суход.
27	Ф			✓ 24	✓ суход.	57	Ф			✓ 20	✓ суход.
28	Ф			✓ 16	✓ суход.	58	Ф			✓ 24	✓ суход.
29	Ф			✓ 20	✓ суход.	59	Ф			✓ 20	✓ суход.
30	Ф			✓ 40	✓ суход.	60	Ф			✓ 20	✓ суход.

Порядковий номер дерев	Порода	Ступінь товщини стовбурів, сантиметрів			Категорія стану дерев, підстава відбору для рубки	Порядковий номер дерев	Порода	Ступінь товщини стовбурів, сантиметрів			Категорія стану дерев, підстава відбору для рубки
		ділові	напідлівові	дров'яні				ділові	напідлівові	дров'яні	
61	Д			√ 20	вс	101					
62	Д			√ 28	вс	102					
63	Д			√ 36	вс	103					
64	Д			√ 12	вс	104					
65	Д			√ 20	вс	105					
66	Д			√ 20	вс	106					
67	Д			√ 36	вс	107					
68	Д			√ 24	вс	108					
69						109					
70	<del>Вилучено з обліку</del>					110					
71						111					
72						112					
73						113					
74						114					
75						115					
76						116					
77						117					
78						118					
79						119					
80						120					
81						121					
82						122					
83						123					
84						124					
85						125					
86						126					
87						127					
88						128					
89						129					
90						130					
91						131					
92						132					
93						133					
94						134					
95						135					
96						136					
97						137					
98						138					
99						139					
100						140					



**НУМЕРАЦІЙНА ВІДОМІСТЬ ДЕРЕВ,  
призначених для вибіркової санітарної рубки**

Рівненська

(Автономна Республіка Крим, область)

ТОВ «Мізоцький Лісовик»

(найменування власника лісів, постійного лісокористувача)

Лісництво ТОВ «Мізоцький Лісовик» с/п-т Світлана  
квартал № 52 виділ № 19 ділянка № \_\_\_\_\_ площа 4,0 гектарів

3

Порядковий номер дерев	Порода	Ступінь товщини стовбурів, сантиметрів			Категорія стану дерев, підстава вибору для рубки	Порядковий номер дерев	Порода	Ступінь товщини стовбурів, сантиметрів			Категорія стану дерев, підстава вибору для рубки
		ділові	напівділові	дров'яні				ділові	напівділові	дров'яні	
1	С		✓ 52		ІІІІІІІІ	31	Г		✓ 20		ІІІІІІІІ
2	Б		✓ 20		ІІІІІІІІ	32	Б		✓ 16		ІІІІІІІІ
3	Б		✓ 16		ІІІІІІІІ	33	Г		✓ 22		ІІІІІІІІ
4	Г		✓ 22		ІІІІІІІІ	34	Б		✓ 28		ІІІІІІІІ
5	Г		✓ 22		ІІІІІІІІ	35	Б		✓ 28		ІІІІІІІІ
6	Г		✓ 24		ІІІІІІІІ	36	Б	✓ 32			ІІІІІІІІ
7	Г		✓ 24		ІІІІІІІІ	37	Б	✓ 28			ІІІІІІІІ
8	Г		✓ 28		ІІІІІІІІ	38	Б		✓ 24		ІІІІІІІІ
9	Г		✓ 24		ІІІІІІІІ	39	Б		✓ 24		ІІІІІІІІ
10	Б		✓ 32		ІІІІІІІІ	40	Б		✓ 20		ІІІІІІІІ
11	С		✓ 40		ІІІІІІІІ	41	Г		✓ 20		ІІІІІІІІ
12	О		✓ 24		ІІІІІІІІ	42	С	✓ 40			ІІІІІІІІ
13	Б		✓ 18		ІІІІІІІІ	43	Г		✓ 16		ІІІІІІІІ
14	Б		✓ 32		ІІІІІІІІ	44	Б		✓ 36		ІІІІІІІІ
15	Г		✓ 10		ІІІІІІІІ	45	Б		✓ 28		ІІІІІІІІ
16	Г		✓ 20		ІІІІІІІІ	46	Б		✓ 24		ІІІІІІІІ
17	Г		✓ 28		ІІІІІІІІ	47	Г		✓ 16		ІІІІІІІІ
18	Г		✓ 28		ІІІІІІІІ	48	Б		✓ 24		ІІІІІІІІ
19	Г		✓ 20		ІІІІІІІІ	49	Г		✓ 20		ІІІІІІІІ
20	Г		✓ 26		ІІІІІІІІ	50	Б		✓ 28		ІІІІІІІІ
21	Г		✓ 16		ІІІІІІІІ	51	Б		✓ 22		ІІІІІІІІ
22	Г		✓ 16		ІІІІІІІІ	52	Г		✓ 16		ІІІІІІІІ
23	О		✓ 24		ІІІІІІІІ	53	Б		✓ 20		ІІІІІІІІ
24	О		✓ 28		ІІІІІІІІ	54	Б		✓ 32		ІІІІІІІІ
25	Г		✓ 36		ІІІІІІІІ	55	Г		✓ 16		ІІІІІІІІ
26	О		✓ 20		ІІІІІІІІ	56	Г		✓ 20		ІІІІІІІІ
27	Б		✓ 16		ІІІІІІІІ	57	Г		✓ 24		ІІІІІІІІ
28	Г		✓ 32		ІІІІІІІІ	58	Г		✓ 20		ІІІІІІІІ
29	Г		✓ 16		ІІІІІІІІ	59	Г		✓ 20		ІІІІІІІІ
30	Г		✓ 32		ІІІІІІІІ	60	Г		4,0		ІІІІІІІІ

Порядковий номер деревина	Порода	Ступінь товщини стовбура, сантиметрів			Категорія стану деревина, підстава відбору для рубки	Порядковий номер деревина	Порода	Ступінь товщини стовбура, сантиметрів			Категорія стану деревина, підстава відбору для рубки
		ділові	напівділові	дров'яні				ділові	напівділові	дров'яні	
61	Г		vv	24	V суха	101	Г		vv	16	V суха
62	Г		w	20	V суха	102	Г		vv	20	V суха
63	Г		vv	24	V суха	103	Г		vv	20	V суха
64	Г		vv	24	V суха	104	Г		w	16	V суха
65	Г		w	20	V суха	105	Д		v	14	V суха
66	Г		w	24	V суха	106	С		v	56	V суха
67	Г		vv	16	V суха	107	Д		v	16	V суха
68	Г		vv	16	V суха	108	Г		w	20	V суха
69	Г		vv	20	V суха	109	Г		w	20	V суха
70	Г		vv	20	V суха	110	Г		w	24	V суха
71	Г		w	16	V суха	111	Д		v	24	V суха
72	Д		v	16	V суха	112	Д		v	24	V суха
73	Г		w	16	V суха	113	Д		v	20	V суха
74	Г		w	16	V суха	114	Д		v	28	V суха
75	Г		w	24	V суха	115					
76	Г		w	24	V суха	116					
77	Д		v	20	V суха	117					
78	Г		vv	16	V суха	118					
79	Д		v	16	V суха	119					
80	Г		w	16	V суха	120					
81	Д		v	20	V суха	121					
82	Д		v	28	V суха	122					
83	С		v	56	V суха	123					
84	Д		v	44	V суха	124					
85	Д		v	32	V суха	125					
86	Д		v	20	V суха	126					
87	Д		v	44	V суха	127					
88	Д		v	24	V суха	128					
89	Д		v	20	V суха	129					
90	Г		vv	28	V суха	130					
91	Д		v	20	V суха	131					
92	Д		v	16	V суха	132					
93	Г		vv	24	V суха	133					
94	Г		w	16	V суха	134					
95	Г		vv	16	V суха	135					
96	Г		vv	20	V суха	136					
97	Г		vv	28	V суха	137					
98	Г		w	16	V суха	138					
99	Д		v	28	V суха	139					
100	Г		w	16	V суха	140					

