

КАРТКА
пробних площ обстеження санітарного стану насаджень

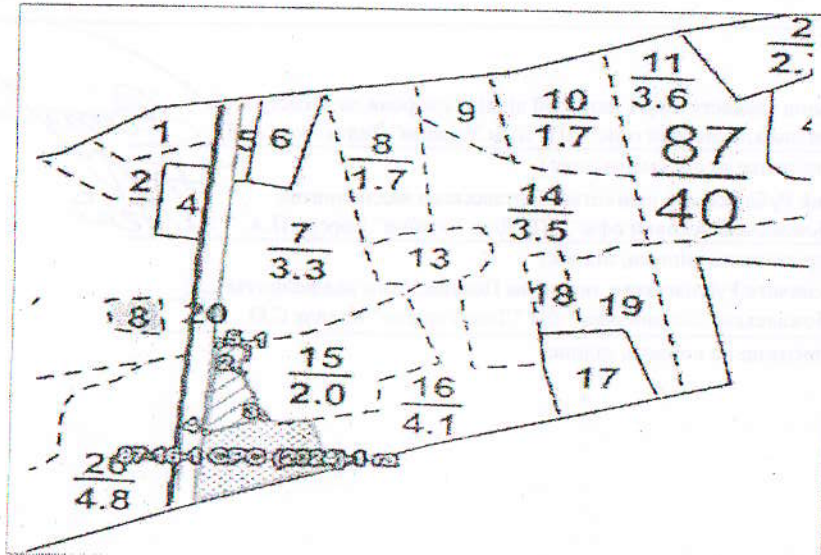
Полтавська область
Філія "Слобожанський лісовий офіс" ДП "Ліси України" Полтавське надлісництво

Лісництво Рублівське квартал № 87 виділ № 16 ділянка № 2

площа 0,4 група віку 5 походження насінневе бонітет 1 тип лісу В2ДС

| Номер пробної площі | Порода (склад) | Вік, років | Середня висота, метрів | Середній діаметр, сантиметрів | Сума площ поперечних перерізів, кв.метрів | | | | | Вітровал, сніголом, захарашеність | | | |
|---------------------|----------------|------------|------------------------|-------------------------------|---|----------------------------------|-------------------------------|-------|-------|---|-------------------|---|-------------------|
| | | | | | І+ІІ | ІІІ нв (не підлягає вирубуванню) | ІІІ пв (підлягає вирубуванню) | IV-VI | разом | ліквідна деревина | | неліквідна деревина | |
| | | | | | | | | | | сума площ поперечних перерізів, кв.метрів | запас, куб.метрів | сума площ поперечних перерізів, кв.метрів | запас, куб.метрів |
| 1 | 10Сз | 71 | 23 | | 0,71 | | 4,09 | 5,96 | 10,75 | | | | |

Прив'язка пробних площ (схема)



Результати обробки даних вимірювань:

1. Склад: 10Сз

2. Повнота:

до рубки (дерева I+II+III_{нв}+III_{пв} категорій стану)
після рубки (дерева I+II+III_{нв} категорій стану)

0,56

0,08

3. Запас на 1 гектар:

дерев, що ростуть (I+II+III_{нв}+III_{пв} категорій стану),
дерев, що всихають і сухостійних (IV+V+VI категорій стану),
дерев, що підлягають вирубуванню (III_{пв}+IV+V+VI категорій стану),

131 куб.метрів

162 куб.метрів

274 куб.метрів

4. Запас на 1 гектар вітровалу, сніголому, захаращеності, усього:

у тому числі ліквідна деревина
з неї підлягають прибиранню

куб.метрів

куб.метрів

куб.метрів

5. Характер і причини ослаблення (пошкодження), всихання тощо:

Насадження пошкоджене кореневою губкою

6. Висновок про потребу лісгосподарських заходів

Потребує проведення суцільної санітарної рубки

Обстеження виконали:

16.12.2025

Інженер з охорони і захисту лісу I категорії відділу охорони та захисту лісів
філії "Слобожанський лісовий офіс" ДП "Ліси України" Великожон А.О.

(дата, посада, прізвище та ініціали, підпис)

Лісничий Рублівського лісництва Полтавського надлісництва
філії "Слобожанський лісовий офіс" ДП "Ліси України" Корсун П.А.

(дата, посада, прізвище та ініціали, підпис)

Помічник лісничого Рублівського лісництва Полтавського надлісництва
філії "Слобожанський лісовий офіс" ДП "Ліси України" Ковпак С.О.

(дата, посада, прізвище та ініціали, підпис)

КАРТКА
пробних площ обстеження санітарного стану насаджень

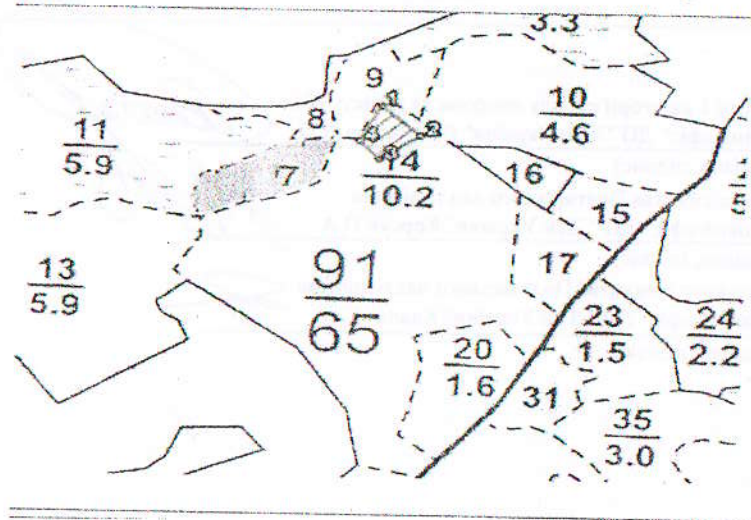
Полтавська область
Філія "Слобожанський лісовий офіс" ДП "Ліси України" Полтавське надлісництво

Лісництво Рублівське квартал № 91 виділ № 14 ділянка № 1

площа 0,3 група віку 3 походження насінневе бонітет ІБ тип лісу В2ДС

| Номер пробної площі | Порода (склад) | Вік, років | Середня висота, метрів | Середній діаметр, сантиметрів | Сума площ поперечних перерізів, кв.метрів | | | | | Вітровал, сніголом, захаращеність | | | |
|---------------------|----------------|------------|------------------------|-------------------------------|---|----------------------------------|-------------------------------|-------|-------|---|-------------------|---|-------------------|
| | | | | | І+ІІ | ІІІ нв (не підлягає вирубуванню) | ІІІ пв (підлягає вирубуванню) | IV-VI | разом | ліквідна деревина | | неліквідна деревина | |
| | | | | | | | | | | сума площ поперечних перерізів, кв.метрів | запас, куб.метрів | сума площ поперечних перерізів, кв.метрів | запас, куб.метрів |
| 1 | 10Сз | 38 | 21 | | 1,09 | | 3,64 | 4,92 | 9,65 | | | | |

Прив'язка пробних площ (схема)



Результати обробки даних вимірювань:

1. Склад: 10Сз

2. Повнота:

до рубки (дерев І+ІІ+ІІІв+ІІІв категорій стану)
після рубки (дерев І+ІІ+ІІІв категорій стану)

0,61

0,14

3. Запас на 1 гектар:

дерев, що ростуть (І+ІІ+ІІІв+ІІІв категорій стану),
дерев, що всихають і сухостійних (ІV+V+VI категорій стану),
дерев, що підлягають вирубуванню (ІІІв+ІV+V+VI категорій стану),

155

куб.метрів

162

куб.метрів

281

куб.метрів

4. Запас на 1 гектар вітровалу, сніголому, захарашеності, усього;
у тому числі ліквідна деревина
з неї підлягають прибиранню

куб.метрів

куб.метрів

куб.метрів

5. Характер і причини ослаблення (пошкодження), всихання тощо:

Насадження пошкоджене кореневою губкою

6. Висновок про потребу лісгосподарських заходів

Потребує проведення суцільної санітарної рубки

Обстеження виконали:

16.12.2025

Інженер з охорони і захисту лісу 1 категорії відділу охорони та захисту лісів
філії "Слобожанський лісовий офіс" ДП "Ліси України" Великожон А.О.
(дата, посада, прізвище та ініціали, підпис)

Лісничий Рублівського лісництва Полтавського надлісництва
філії "Слобожанський лісовий офіс" ДП "Ліси України" Корсун П.А.
(дата, посада, прізвище та ініціали, підпис)

Помічник лісничого Рублівського лісництва Полтавського надлісництва
філії "Слобожанський лісовий офіс" ДП "Ліси України" Ковпак С.О.
(дата, посада, прізвище та ініціали, підпис)

КАРТКА
пробних площ обстеження санітарного стану насаджень

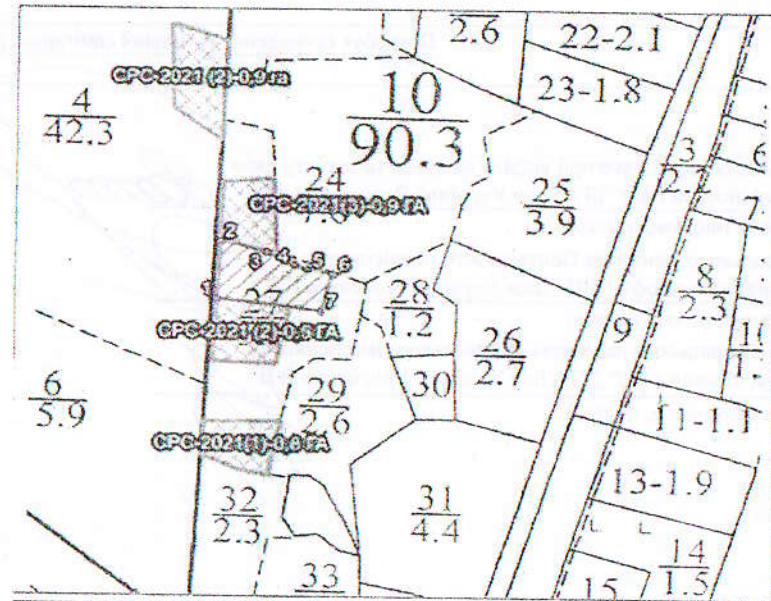
Полтавська область
Філія "Слобожанський лісовий офіс" ДП "Ліси України" Полтавське надлісництво

Лісництво Шишацьке квартал № 10 виділ № 27 ділянка № 5

площа 0,9 група віку 4 походження насіннєве бонітет 3 тип лісу А2С

| Номер пробної площі | Порода (склад) | Вік, років | Середня висота, метрів | Середній діаметр, сантиметрів | Сума площ поперечних перерізів, кв.метрів | | | | | Вітровал, сніголом, захаращеність | | | |
|---------------------|----------------|------------|------------------------|-------------------------------|---|----------------------------------|-------------------------------|-------|-------|--|-------------------|--|--------------------|
| | | | | | I-II | III нв (не підлягає вирубуванню) | III пв (підлягає вирубуванню) | IV-VI | разом | ліквідна деревина | | неліквідна деревина | |
| | | | | | | | | | | сума площ поперечних перерізів, кв. метрів | запас, куб.метрів | сума площ поперечних перерізів, кв. метрів | запас, куб. метрів |
| 1 | 10Сз | 59 | 16 | | 0,56 | | 12,35 | 9,62 | 22,53 | | | | |

Прив'язка пробних площ (схема)



Результати обробки даних вимірювань:

1. Склад: 10Сз

2. Повнота:

до рубки (дерева I+II+III_{нв}+III_{пв} категорій стану)
після рубки (дерева I+II+III_{нв} категорій стану)

0,72

0,03

3. Запас на 1 гектар:

дерев, що ростуть (I+II+III_{нв}+III_{пв} категорій стану),
дерев, що всихають і сухостійних (IV+V+VI категорій стану),
дерев, що підлягають вирубуванню (III_{пв}+IV+V+VI категорій стану),

132 куб.метрів

98 куб.метрів

224 куб.метрів

4. Запас на 1 гектар вітровалу, сніголому, захарашеності, усього:
у тому числі ліквідна деревина
з неї підлягають прибиранню

 куб.метрів

 куб.метрів

 куб.метрів

5. Характер і причини ослаблення (пошкодження), всихання тощо:

Насадження пошкоджене кореневою губкою

6. Висновок про потребу лісгосподарських заходів

Потребує проведення суцільної санітарної рубки

Обстеження виконали:

16.12.2025

Інженер з охорони і захисту лісу I категорії відділу охорони та захисту лісів
філії "Слобожанський лісовий офіс" ДП "Ліси України" Великожон А.О.
(дата, посада, прізвище та ініціали, підпис)

Лісничий Шишацького лісництва Полтавського надлісництва
філії "Слобожанський лісовий офіс" ДП "Ліси України" Хоролець Г.Д.
(дата, посада, прізвище та ініціали, підпис)

Помічник лісничого Шишацького лісництва Полтавського надлісництва
філії "Слобожанський лісовий офіс" ДП "Ліси України" Григорчук В.В.
(дата, посада, прізвище та ініціали, підпис)

КАРТКА
пробних площ обстеження санітарного стану насаджень

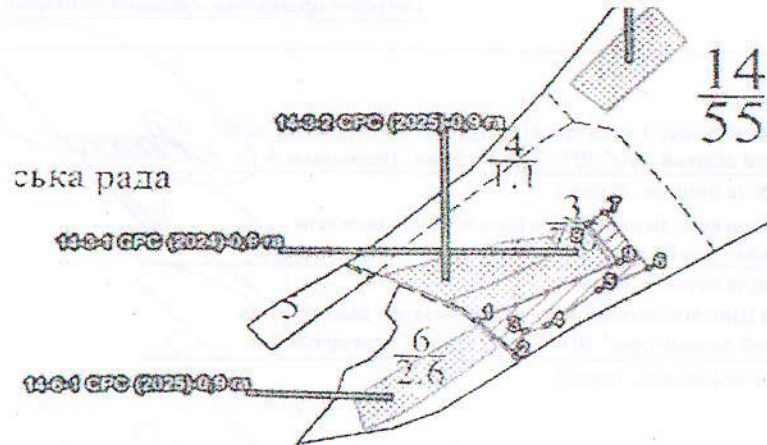
Полтавська область
Філія "Слобожанський лісовий офіс" ДП "Ліси України" Полтавське надлісництво

Лісництво Шишацьке квартал № 14 виділ № 3 ділянка № 3

площа 0,9 група віку 4 походження насіннєве бонітет ІА тип лісу В2ДС

| Номер пробної площі | Порода (склад) | Вік, років | Середня висота, метрів | Середній діаметр, сантиметрів | Сума площ поперечних перерізів, кв.метрів | | | | | Вітровал, сніголом, захаращеність | | | |
|---------------------|----------------|------------|------------------------|-------------------------------|---|----------------------------------|-------------------------------|-------|-------|---|-------------------|---|-------------------|
| | | | | | І-ІІ | ІІІ нв (не підлягає вирубуванню) | ІІІ пв (підлягає вирубуванню) | IV-VI | разом | ліквідна деревина | | неліквідна деревина | |
| | | | | | | | | | | сума площ поперечних перерізів, кв.метрів | запас, куб.метрів | сума площ поперечних перерізів, кв.метрів | запас, куб.метрів |
| 1 | ІОСз | 55 | 22 | | 0,84 | | 5,56 | 8,00 | 14,40 | | | | |

Прив'язка пробних площ (схема)



Результати обробки даних вимірювань:

1. Склад: 10Сз

2. Повнота:

| | |
|---|-------------|
| до рубки (дерева I+II+III _{нв} +III _{пв} категорій стану) | <u>0,56</u> |
| після рубки (дерева I+II+III _{нв} категорій стану) | <u>0,07</u> |

3. Запас на 1 гектар:

| | | |
|--|------------|------------|
| дерев, що ростуть (I+II+III _{нв} +III _{пв} категорій стану), | <u>76</u> | куб.метрів |
| дерев, що всихають і сухостійних (IV+V+VI категорій стану), | <u>95</u> | куб.метрів |
| дерев, що підлягають вирубуванню (III _{пв} +IV+V+VI категорій стану), | <u>161</u> | куб.метрів |

4. Запас на 1 гектар вітровалу, сніголому, захарашеності, усього:

| | | |
|--------------------------------|-------|------------|
| у тому числі ліквідна деревина | _____ | куб.метрів |
| з неї підлягають прибиранню | _____ | куб.метрів |
| | _____ | куб.метрів |

5. Характер і причини ослаблення (пошкодження), всихання тощо:

Насадження пошкоджене кореневою губкою

6. Висновок про потребу лісгосподарських заходів

Потребує проведення суцільної санітарної рубки

Обстеження виконали:

16.12.2025

Інженер з охорони і захисту лісу 1 категорії відділу охорони та захисту лісів
філії "Слобожанський лісовий офіс" ДП "Ліси України" Великожон А.О.

(дата, посада, прізвище та ініціали, підпис)

Лісничий Шишацького лісництва Полтавського надлісництва
філії "Слобожанський лісовий офіс" ДП "Ліси України" Хоролець Г.Д.

(дата, посада, прізвище та ініціали, підпис)

Помічник лісничого Шишацького лісництва Полтавського надлісництва
філії "Слобожанський лісовий офіс" ДП "Ліси України" Григорчук В.В.

(дата, посада, прізвище та ініціали, підпис)

КАРТКА
пробних площ обстеження санітарного стану насаджень

Полтавська область

Філія "Слобожанський лісовий офіс" ДП "Ліси України" Полтавське надлісництво

Лісництво

Шишацьке

квартал №

14

виділ №

6

ділянка № 3

площа

0,9

група віку

4

походження

насінневе

бонітет

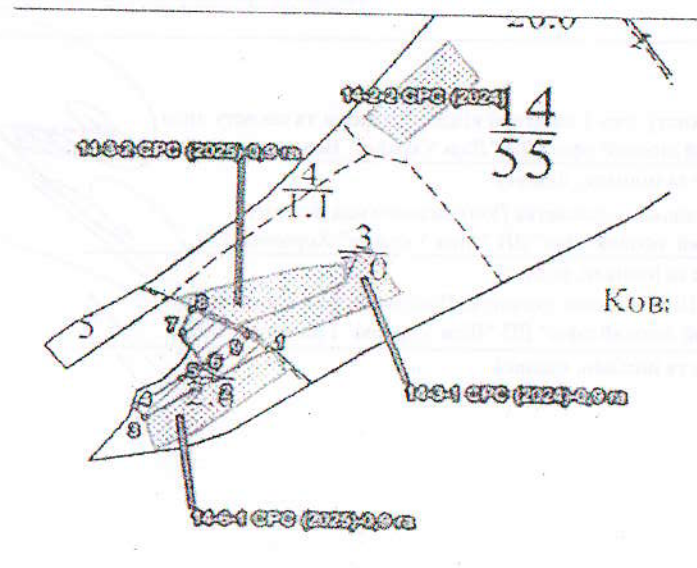
1

тип лісу

B2ДС

| Номер пробної площі | Порода (склад) | Вік, років | Середня висота, метрів | Середній діаметр, сантиметрів | Сума площ поперечних перерізів, кв.метрів | | | | | Вітровал, сніголом, захарашеність | | | |
|---------------------|----------------|------------|------------------------|-------------------------------|---|----------------------------------|-------------------------------|-------|-------|---|-------------------|---|-------------------|
| | | | | | I+II | III нв (не підлягає вирубуванню) | III нв (підлягає вирубуванню) | IV-VI | разом | ліквідна деревина | | неліквідна деревина | |
| | | | | | | | | | | сума площ поперечних перерізів, кв.метрів | запас, куб.метрів | сума площ поперечних перерізів, кв.метрів | запас, куб.метрів |
| 1 | 10Сз | 55 | 21 | | 0,70 | | 9,10 | 8,06 | 17,86 | | | | |

Прив'язка пробних площ (схема)



Результати обробки даних вимірювань:

1. Склад: 10Сз

2. Повнота:

до рубки (дерева I+II+III_{нв}+III_{пв} категорій стану)
після рубки (дерева I+II+III_{нв} категорій стану)

0,69

0,05

3. Запас на 1 гектар:

дерев, що ростуть (I+II+III_{нв}+III_{пв} категорій стану),
дерев, що всихають і сухостійних (IV+V+VI категорій стану),
дерев, що підлягають вирубуванню (III_{пв}+IV+V+VI категорій стану),

126

куб.метрів

103

куб.метрів

220

куб.метрів

4. Запас на 1 гектар вітровалу, сніголому, захарашеності, усього:

у тому числі ліквідна деревина
з неї підлягають прибиранню

куб.метрів

куб.метрів

куб.метрів

5. Характер і причини ослаблення (пошкодження), всихання тощо:

Насадження пошкоджене кореневою губкою

6. Висновок про потребу лісгосподарських заходів

Потребує проведення суцільної санітарної рубки

Обстеження виконали:

16.12.2025

Інженер з охорони і захисту лісу I категорії відділу охорони та захисту лісів
філії "Слобожанський лісовий офіс" ДП "Ліси України" Великожон А.О.

(дата, посада, прізвище та ініціали, підпис)

Лісничий Шишацького лісництва Полтавського надлісництва
філії "Слобожанський лісовий офіс" ДП "Ліси України" Хоролець Г.Д.

(дата, посада, прізвище та ініціали, підпис)

Помічник лісничого Шишацького лісництва Полтавського надлісництва
філії "Слобожанський лісовий офіс" ДП "Ліси України" Григорчук В.В.

(дата, посада, прізвище та ініціали, підпис)