

КАРТКА
пробних площ обстеження санітарного стану насаджень
Харківська

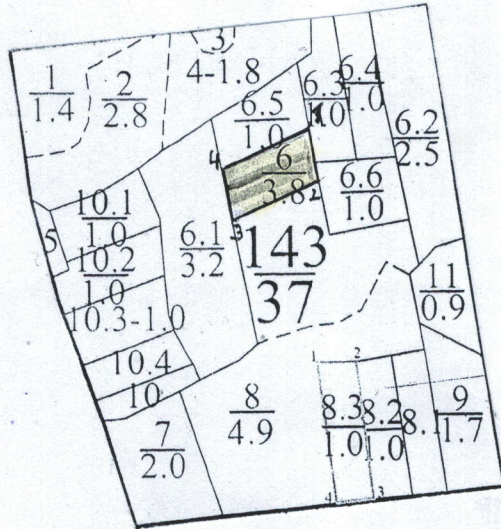
(Автономна Республіка Крим, область)
філія "Слобожанський лісовий офіс" ДП "Ліси України"
(найменування власника лісів, постійного лісокористувача)

лісництво Володимирівське квартал № 143 виділ № 6 ділянка № 8
площа 1,0 гектарів. група віку 6 л/к бонітет 1 тип лісу В2ДС

номер пробної площі	порода (склад)	Вік, років	Середня висота, Метрів	Середній діаметр, Сантиметрів	Сума площ поперечних перерізів кв. м.				вітривал сніголом захаращеність				
					I+II	III (підлягає вирубуванню)	IV-VI (підлягає вирубуванню)	разом	ліквідна порода дерева переріз кв. м.	запас куб. метрів	неліквідна порода дерева переріз кв. м.	запас куб. метрів	
1	сосна	132	29	40			19,53	9,66	29,19				
	береза		13	12				0,28	0,28				
	липа		20	28				0,52	0,52				
	дуб		23	32				0,39	0,39				
Усього					0	0	19,53	10,85	30,38				
середні дані					0	0	19,53	10,85	30,38				
запас усього куб. метрів					0	0	148	117	265				

прив'язка пробних площ (схема)

експлікація м:10 000



№ точок	довжина м.	координата X	координата Y
1-2	77	180x	140
2-3	131	183x	570
3-4	78	183x	150
4-1	130	180x	570

Результати обробки даних вимірювань:

1. Склад:

2. Повнота:

до рубки (дерева I+II+III+IV+V+VI категорій стану) - 0,22
після рубки (дерева I+II+III+IV+V+VI категорій стану) - 0

3. Запас на 1 гектар:

дерев, що ростуть (I+II+III+IV+V+VI категорій стану), - 148 м3
дерев, що всихають і сухостійних (IV+V+VI категорій стану), - 118 м3
дерев, що підлягають вирубуванню (III+IV+V+VI категорій стану), - 264 м3

4. Запас на 1 гектар вітровалу, сніголому, захаращеності, усього: _____ куб. метрів;
у тому числі ліквідна деревина - _____ куб. метрів;
з неї підлягає прибиранню - _____ куб. метрів.

5. Характер і причини ослаблення (пошкодження), всихання тощо: _____ коренева губка

6. Висновок про потребу лісогосподарських заходів: _____ потребує проведення суцільної санітарної рубки

Результати обробки даних вимірювань:

1. Склад:

2. Повнота:

до рубки (дерева I+II+III+IV+V+VI категорій стану) - 0
після рубки (дерева I+II+III+IV+V+VI категорій стану) - 0

3. Запас на 1 гектар:

дерев, що ростуть (I+II+III+IV+V+VI категорій стану), - 0 м3
дерев, що всихають і сухостійних (IV+V+VI категорій стану), - 1 м3
дерев, що підлягають вирубуванню (III+IV+V+VI категорій стану), - 1 м3

4. Запас на 1 гектар вітровалу, сніголому, захаращеності, усього: _____ куб. метрів;
у тому числі ліквідна деревина - _____ куб. метрів;
з неї підлягає прибиранню - _____ куб. метрів.

5. Характер і причини ослаблення (пошкодження), всихання тощо: _____ коренева губка

6. Висновок про потребу лісогосподарських заходів: _____ потребує проведення суцільної санітарної рубки

Результати обробки даних вимірювань:

1. Склад:

2. Повнота:

до рубки (дерева I+II+III+IV+V+VI категорій стану) - 0,22
після рубки (дерева I+II+III+IV+V+VI категорій стану) - 0

3. Запас на 1 гектар:

дерев, що ростуть (I+II+III+IV+V+VI категорій стану), - 148 м3
дерев, що всихають і сухостійних (IV+V+VI категорій стану), - 117 м3
дерев, що підлягають вирубуванню (III+IV+V+VI категорій стану), - 265 м3

4. Запас на 1 гектар вітровалу, сніголому, захаращеності, усього: _____ куб. метрів;
у тому числі ліквідна деревина - _____ куб. метрів;
з неї підлягає прибиранню - _____ куб. метрів.

5. Характер і причини ослаблення (пошкодження), всихання тощо: _____ коренева губка

6. Висновок про потребу лісогосподарських заходів: _____ потребує проведення суцільної санітарної рубки

Обстеження виконали:

5.12.2025
Інт. ЧР з відведених: і Токм. Міссік

(дата, посада, прізвище та ініціали, підпис)

(дата, посада, прізвище та ініціали, підпис)

(дата, посада, прізвище та ініціали, підпис)

Сергій Корисун

КАРТКА
пробних площ обстеження санітарного стану насаджень
Харківська

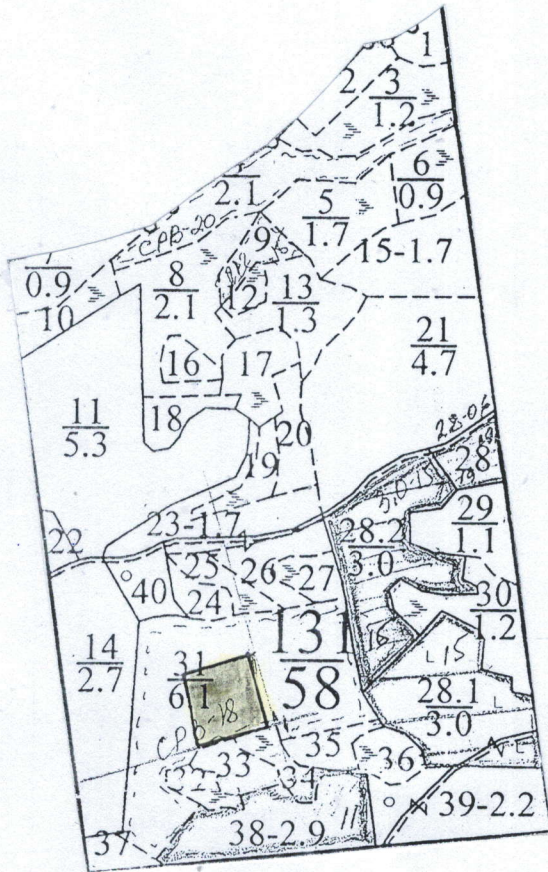
(Автономна Республіка Крим, область)
філія "Слобожанський лісовий офіс" ДП "Ліси України"
(найменування власника лісів, постійного лісокористувача)

лісництво Володимирівське квартал № 131 виділ № 31 ділянка № _____
площа 1 гектарів група віку 7 л/к _____ бонітет 1 тип лісу В2ДС

номер пробної площі	порода (склад)	Вік, років	Середня висота, Метрів	Середній діаметр, Сантиметрів	Сума площ поперечних перерізів кв. м.				вітровал сніголом захаращеність				
					I+II	(підлягає вирубуванню)	(підлягає вирубуванню)	IV-VI	разом	ліквідна порода перерізів кв. м.	запас куб. метрів	неліквідна порода перерізів кв. м.	запас куб. метрів
1	сосна	135	29	36			14,53	12,62	27,15				
	дуб		23	36				0,28	0,28				
	липа		11	8				0,26	0,26				
Усього					0	0	14,53	13,16	27,69				
середні дані					0	0	14,53	13,16	27,69				
запас усього куб. метрів					0	0	205	182	387				

прив'язка пробних площ (схема)

експлікація м:10 000



№ точок	довжина м.	координата X	координата Y
1-2	100	1103	520
2-3	99	1103	380
3-4	108	1103	520
4-1	103	1103	410

Результати обробки даних вимірювань:

1. Склад:

2. Повнота:

до рубки (дерева I+II+III+IIIв категорій стану) - _____ **0,3**
після рубки (дерева I+II+IIIв категорій стану) - _____ **0**

3. Запас на 1 гектар:

дерев, що ростуть (I+II+III+IIIв категорій стану), - _____ **205 м3**
дерев, що всихають і сухостійних (IV+V+VI категорій стану), - _____ **177 м3**
дерев, що підлягають вирубуванню (III+IIIв+IV+V+VI категорій стану), - _____ **382 м3**

4. Запас на 1 гектар вітровалу, сніголому, захаращеності, усього: _____ куб. метрів;
у тому числі ліквідна деревина - _____ куб. метрів;
з неї підлягає прибиранню - _____ куб. метрів.

5. Характер і причини ослаблення (пошкодження), всихання тощо: _____ **коренева губка**

6. Висновок про потребу лісгосподарських заходів: _____ **потребує проведення суцільної санітарної рубки**

Результати обробки даних вимірювань:

1. Склад:

2. Повнота:

до рубки (дерева I+II+III+IIIв категорій стану) - _____ **0**
після рубки (дерева I+II+III+IIIв категорій стану) - _____ **0**

3. Запас на 1 гектар:

дерев, що ростуть (I+II+III+IIIв категорій стану), - _____ **0 м3**
дерев, що всихають і сухостійних (IV+V+VI категорій стану), - _____ **3 м3**
дерев, що підлягають вирубуванню (III+IIIв+IV+V+VI категорій стану), - _____ **3 м3**

4. Запас на 1 гектар вітровалу, сніголому, захаращеності, усього: _____ куб. метрів;
у тому числі ліквідна деревина - _____ куб. метрів;
з неї підлягає прибиранню - _____ куб. метрів.

5. Характер і причини ослаблення (пошкодження), всихання тощо: _____ **коренева губка**

6. Висновок про потребу лісгосподарських заходів: _____ **потребує проведення суцільної санітарної рубки**

Результати обробки даних вимірювань:

1. Склад:

2. Повнота:

до рубки (дерева I+II+III+IIIв категорій стану) - _____ **0**
після рубки (дерева I+II+III+IIIв категорій стану) - _____ **0**

3. Запас на 1 гектар:

дерев, що ростуть (I+II+III+IIIв категорій стану), - _____ **0 м3**
дерев, що всихають і сухостійних (IV+V+VI категорій стану), - _____ **2 м3**
дерев, що підлягають вирубуванню (III+IIIв+IV+V+VI категорій стану), - _____ **2 м3**

4. Запас на 1 гектар вітровалу, сніголому, захаращеності, усього: _____ куб. метрів;
у тому числі ліквідна деревина - _____ куб. метрів;
з неї підлягає прибиранню - _____ куб. метрів.

5. Характер і причини ослаблення (пошкодження), всихання тощо: _____ **коренева губка**

6. Висновок про потребу лісгосподарських заходів: _____ **потребує проведення суцільної санітарної рубки**

Результати обробки даних вимірювань:

1. Склад: Сз+Бп+Дз

2. Повнота

до рубки (дерева I+II+IIIв+IIIпв категорій стану) - _____ **0,3**
після рубки (дерева I+II+IIIв категорій стану) - _____ **0**

3. Запас на 1 гектар:

дерев, що ростуть (I+II+IIIв+IIIпв категорій стану), - _____ **205 м3**
дерев, що всихають і сухостійних (IV+V+VI категорій стану), - _____ **182 м3**
дерев, що підлягають вирубуванню (IIIпв+IV+V+VI категорій стану), - _____ **387 м3**

4. Запас на 1 гектар вітровалу, сніголому, захарашеності, усього: _____ куб. метрів;
у тому числі ліквідна деревина - _____ куб. метрів,
з неї підлягає прибиранню - _____ куб. метрів.

5. Характер і причини ослаблення (пошкодження), всихання тощо: _____ коренева губка

6. Висновок про потребу лісогосподарських заходів: _____ потребує проведення суцільної санітарної рубки

Обстеження виконали:

22.10.2025
Інтж: Мр з Відр. і такс. Мисосік
(дата, посада, прізвище та ініціали, підпис)

_____ (дата, посада, прізвище та ініціали, підпис)

_____ (дата, посада, прізвище та ініціали, підпис)

Сергій Корсун

КАРТКА
пробних площ обстеження санітарного стану насаджень
Харківська

(Автономна Республіка Крим, область)
філія "Слобожанський лісовий офіс" ДП "Ліси України"
(найменування власника лісів, постійного лісокористувача)

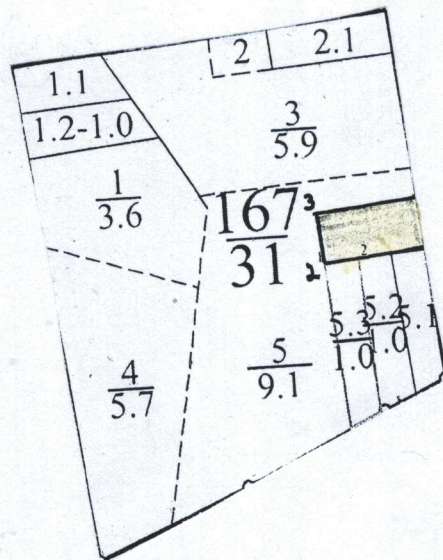
лісництво Володимирівське квартал № 167 виділ № 5 ділянка № 4
площа 1 гектарів. група віку 4 вегетативного бонітет 2 тип лісу Д2КЛД

номер пробної площі	порода (склад)	Вік, років	Середня висота. Метрів	Середній діаметр. Сантиметрів	Сума площ поперечних перерізів кв. м.				вітривал сніголом захищеність			
					I+II	III (підлягає вирубуванню)	IV-VI	разом	ліквідна деревина поперечні перерізів кв. м.	запас куб. метрів	неліквідна деревина поперечні перерізів кв. м.	запас куб. метрів
1	дуб	104	25	44		5,7	2,43	8,12				
	липа		20	28		3,1	13,05	16,15				
	клен		13	12			2,36	2,36				
Усього поперечних перерізів					0	0	8,8	17,84	26,63			
середні дані					0	0	8,8	17,84	26,63			
категорія стану куб. метрів					3	0	310	99	409			
запас усього куб. метрів					3	0	310	99	409			

прив'язка пробних площ (схема)

експлікація м:10 000

№ точок	довжина м.	координата	координата
1-2	144	193x	770y
2-3	69	1103x	10°
3-4	143	1140x	770y
4-7	71	1190x	10°



Результати обробки даних вимірювань:

1. Склад: дуб

2. Повнота:

до рубки (дерева I+II+III_{нв}+III_{пв} категорій стану) - _____ **0,17**
 після рубки (дерева I+II+III_{нв} категорій стану) - _____ **0**

3. Запас на 1 гектар:

дерев, що ростуть (I+II+III_{нв}+III_{пв} категорій стану), - _____ **70 м3**
 дерев, що всихають і сухостійних (IV+V+VI категорій стану), - _____ **30 м3**
 дерев, що підлягають вирубуванню (III_{пв}+IV+V+VI категорій стану), - _____ **100 м3**

4. Запас на 1 гектар вітровалу, сніголому, захарашеності, усього: _____ куб. метрів;
 у тому числі ліквідна деревина - _____ куб. метрів;
 з неї підлягає прибиранню - _____ куб. метрів.

5. Характер і причини ослаблення (пошкодження), всихання тощо: _____ опеньок осінній

6. Висновок про потребу лісгосподарських заходів: _____ потребує проведення суцільної санітарної рубки

Результати обробки даних вимірювань:

1. Склад: липа

2. Повнота:

до рубки (дерева I+II+III_{нв}+III_{пв} категорій стану) - _____ **0,09**
 після рубки (дерева I+II+III_{нв} категорій стану) - _____ **0**

3. Запас на 1 гектар:

дерев, що ростуть (I+II+III_{нв}+III_{пв} категорій стану), - _____ **1 м3**
 дерев, що всихають і сухостійних (IV+V+VI категорій стану), - _____ **159 м3**
 дерев, що підлягають вирубуванню (III_{пв}+IV+V+VI категорій стану), - _____ **160 м3**

4. Запас на 1 гектар вітровалу, сніголому, захарашеності, усього: _____ куб. метрів;
 у тому числі ліквідна деревина - _____ куб. метрів;
 з неї підлягає прибиранню - _____ куб. метрів.

5. Характер і причини ослаблення (пошкодження), всихання тощо: _____ опеньок осінній

6. Висновок про потребу лісгосподарських заходів: _____ потребує проведення суцільної санітарної рубки

Результати обробки даних вимірювань:

1. Склад: клен

2. Повнота:

до рубки (дерева I+II+III_{нв}+III_{пв} категорій стану) - _____ **0**
 після рубки (дерева I+II+III_{нв} категорій стану) - _____ **0**

3. Запас на 1 гектар:

дерев, що ростуть (I+II+III_{нв}+III_{пв} категорій стану), - _____ **0 м3**
 дерев, що всихають і сухостійних (IV+V+VI категорій стану), - _____ **17 м3**
 дерев, що підлягають вирубуванню (III_{пв}+IV+V+VI категорій стану), - _____ **17 м3**

4. Запас на 1 гектар вітровалу, сніголому, захарашеності, усього: _____ куб. метрів;
 у тому числі ліквідна деревина - _____ куб. метрів;
 з неї підлягає прибиранню - _____ куб. метрів.

5. Характер і причини ослаблення (пошкодження), всихання тощо: _____ опеньок осінній

6. Висновок про потребу лісгосподарських заходів: _____ потребує проведення суцільної санітарної рубки

КАРТКА
пробних площ обстеження санітарного стану насаджень
Харківська

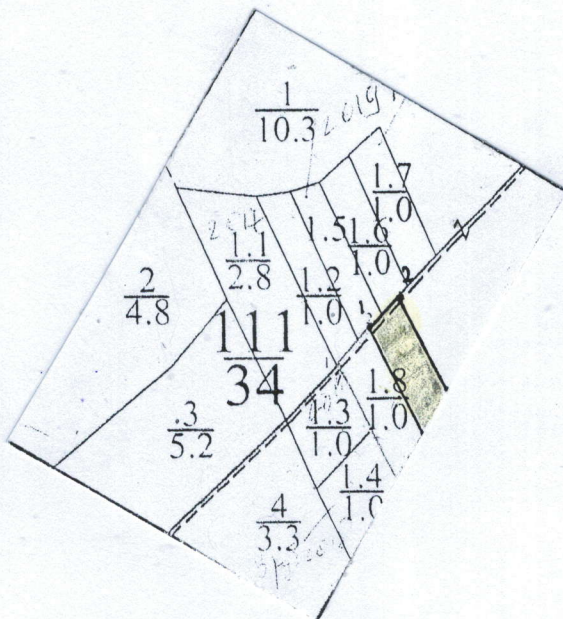
(Автономна Республіка Крим, область)
філія "Слобожанський лісовий офіс" ДП "Ліси України"
(найменування власника лісів, постійного лісокористувача)

лісництво Гутянське квартал № 111 виділ № 1 ділянка № 9
площа 1,0 гектарів. група віку 5 л/к бонітет 1 тип лісу С2ЛДС

номер пробної площі	порода (склад)	Вік, років	Середня висота, Метрів	Середній діаметр, Сантиметрів	Сума площ поперечних перерізів кв.м.				вітровал сніголом захарченість				
					I+II	IIIв (не підлягає вирубуванню)	IIIпв (підлягає вирубуванню)	IV-VI	разом	ліквідна деревина		неліквідна деревина	
										Сума площ поперечних перерізів кв.м.	запас куб. метрів	Сума площ поперечних перерізів кв.м.	запас куб. метрів
1	сосна	100	26	40			11,63	14,74	26,37				
	дуб		17	24				1,09	1,09				
	липа		17	20				0,27	0,27				
	в'яз		17	28				0,72	0,72				
	черемуха		13	12				0,13	0,13				
	клен		14	12				0,49	0,49				
	Усього				0	0	11,63	17,44	29,07				
середні дані	Сума площ поперечних перерізів кв.м.				0	0	11,63	17,44	29,07				
	запас за категоріями стану куб. метрів				0	0	143	201	344				
	запас усього куб. метрів				0	0	143	201	344				

прив'язка пробних площ (схема)

експлікація м:10 000



№ точок	довжина м.	координата X	координата Y
0-1	102	114 3x	330
1-2	89	114 3x	350
2-3	148	114 3x	330
3-0	73	114 3x	350

Результати обробки даних вимірювань:

1. Склад:

2. Повнота:

до рубки (дерев I+II+III+IIIв категорій стану) - 0,25
після рубки (дерев I+II+III+IIIв категорій стану) - 0

3. Запас на 1 гектар:

дерев, що ростуть (I+II+III+IIIв категорій стану), - _____ **143 м3**
дерев, що всихають і сухостійних (IV+V+VI категорій стану), - _____ **181 м3**
дерев, що підлягають вирубуванню (III+IIIв+IV+V+VI категорій стану), - _____ **324 м3**

4. Запас на 1 гектар вітровалу, сніголому, захаращеності, усього: _____ куб. метрів;
у тому числі ліквідна деревина - _____ куб. метрів;
з неї підлягає прибиранню - _____ куб. метрів.

5. Характер і причини ослаблення (пошкодження), всихання тощо: _____ коренева губка

6. Висновок про потребу лісгосподарських заходів: _____ потребує проведення суцільної санітарної рубки

Результати обробки даних вимірювань:

1. Склад:

2. Повнота:

до рубки (дерев I+II+III+IIIв категорій стану) - 0
після рубки (дерев I+II+III+IIIв категорій стану) - 0

3. Запас на 1 гектар:

дерев, що ростуть (I+II+III+IIIв категорій стану), - _____ **0 м3**
дерев, що всихають і сухостійних (IV+V+VI категорій стану), - _____ **7 м3**
дерев, що підлягають вирубуванню (III+IIIв+IV+V+VI категорій стану), - _____ **7 м3**

4. Запас на 1 гектар вітровалу, сніголому, захаращеності, усього: _____ куб. метрів;
у тому числі ліквідна деревина - _____ куб. метрів;
з неї підлягає прибиранню - _____ куб. метрів.

5. Характер і причини ослаблення (пошкодження), всихання тощо: _____ коренева губка

6. Висновок про потребу лісгосподарських заходів: _____ потребує проведення суцільної санітарної рубки

Результати обробки даних вимірювань:

1. Склад:

2. Повнота:

до рубки (дерев I+II+III+IIIв категорій стану) - 0
після рубки (дерев I+II+III+IIIв категорій стану) - 0

3. Запас на 1 гектар:

дерев, що ростуть (I+II+III+IIIв категорій стану), - _____ **0 м3**
дерев, що всихають і сухостійних (IV+V+VI категорій стану), - _____ **2 м3**
дерев, що підлягають вирубуванню (III+IIIв+IV+V+VI категорій стану), - _____ **2 м3**

4. Запас на 1 гектар вітровалу, сніголому, захаращеності, усього: _____ куб. метрів;
у тому числі ліквідна деревина - _____ куб. метрів;
з неї підлягає прибиранню - _____ куб. метрів.

5. Характер і причини ослаблення (пошкодження), всихання тощо: _____ коренева губка

6. Висновок про потребу лісгосподарських заходів: _____ потребує проведення суцільної санітарної рубки

Результати обробки даних вимірювань:

1. Склад: в'яз

2. Повнота:

до рубки (дерева I+II+III+IIIв категорій стану) - 0
після рубки (дерева I+II+III+IIIв категорій стану) - 0

3. Запас на 1 гектар:

дерев, що ростуть (I+II+III+IIIв категорій стану), - _____ **0 м³**
дерев, що всихають і сухостійних (IV+V+VI категорій стану), - _____ **6 м³**
дерев, що підлягають вирубуванню (III+IIIв+IV+V+VI категорій стану), - _____ **6 м³**

4. Запас на 1 гектар вітровалу, сніголому, захаращеності, усього: _____ куб. метрів;
у тому числі ліквідна деревина - _____ куб. метрів;
з неї підлягає прибиранню - _____ куб. метрів.

5. Характер і причини ослаблення (пошкодження), всихання тощо: _____ коренева губка

6. Висновок про потребу лісгосподарських заходів: _____ потребує проведення суцільної санітарної рубки

Результати обробки даних вимірювань:

1. Склад: черемуха

2. Повнота:

до рубки (дерева I+II+III+IIIв категорій стану) - 0
після рубки (дерева I+II+III+IIIв категорій стану) - 0

3. Запас на 1 гектар:

дерев, що ростуть (I+II+III+IIIв категорій стану), - _____ **0 м³**
дерев, що всихають і сухостійних (IV+V+VI категорій стану), - _____ **1 м³**
дерев, що підлягають вирубуванню (III+IIIв+IV+V+VI категорій стану), - _____ **1 м³**

4. Запас на 1 гектар вітровалу, сніголому, захаращеності, усього: _____ куб. метрів;
у тому числі ліквідна деревина - _____ куб. метрів;
з неї підлягає прибиранню - _____ куб. метрів.

5. Характер і причини ослаблення (пошкодження), всихання тощо: _____ коренева губка

Результати обробки даних вимірювань:

1. Склад: клен

2. Повнота:

до рубки (дерева I+II+III+IIIв категорій стану) - 0
після рубки (дерева I+II+III+IIIв категорій стану) - 0

3. Запас на 1 гектар:

дерев, що ростуть (I+II+III+IIIв категорій стану), - _____ **0 м³**
дерев, що всихають і сухостійних (IV+V+VI категорій стану), - _____ **4 м³**
дерев, що підлягають вирубуванню (III+IIIв+IV+V+VI категорій стану), - _____ **4 м³**

4. Запас на 1 гектар вітровалу, сніголому, захаращеності, усього: _____ куб. метрів;
у тому числі ліквідна деревина - _____ куб. метрів;
з неї підлягає прибиранню - _____ куб. метрів.

5. Характер і причини ослаблення (пошкодження), всихання тощо: _____ коренева губка

Результати обробки даних вимірювань:

1. Склад: Сз+Дз+Лп+Вз+Чр+Кл

2. Повнота:
до рубки (дерева I+II+III+IIIв категорій стану) - 0,25
після рубки (дерева I+II+III категорій стану) - 0

3. Запас на 1 гектар:
дерев, що ростуть (I+II+III+IIIв категорій стану), - _____ **143 м3**
дерев, що всихають і сухостійних (IV+V+VI категорій стану), - _____ **201 м3**
дерев, що підлягають вирубуванню (III+IIIв+IV+V+VI категорій стану), - _____ **344 м3**

4. Запас на 1 гектар вітровалу, сніголому, захаращеності, усього: _____ куб. метрів;
у тому числі ліквідна деревина - _____ куб. метрів;
з неї підлягає прибиранню - _____ куб. метрів.

5. Характер і причини ослаблення (пошкодження), всихання тощо: _____ коренева губка

6. Висновок про потребу лісогосподарських заходів: _____ потребує проведення суцільної санітарної рубки

Обстеження виконали: 15.09.2025

Іван М. з Віверет і Гексаля Нікоби
(дата, посада, прізвище та ініціали, підпис)

Сергій Коршун

(дата, посада, прізвище та ініціали, підпис)

(дата, посада, прізвище та ініціали, підпис)

КАРТКА
пробних площ обстеження санітарного стану насаджень
Харківська

(Автономна Республіка Крим, область)

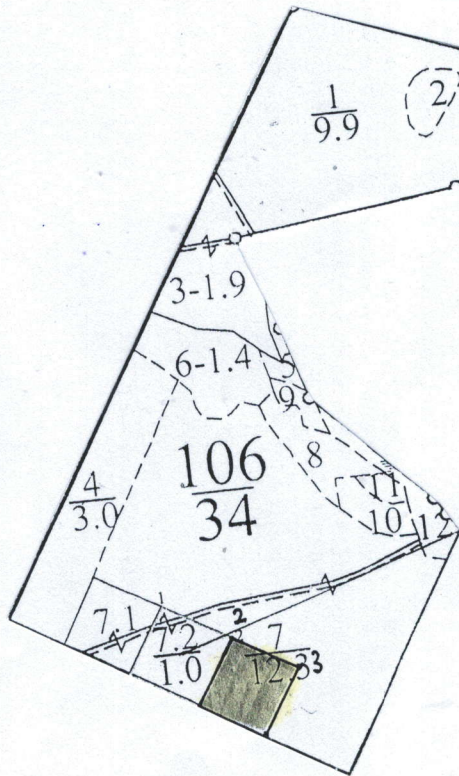
ліля "Слобожанський лісовий офіс" ДП "Ліси України"
(найменування власника лісів, постійного лісокористувача)

лісництво Гутянське квартал № 106 виділ № 7 ділянка № 3
площа 1 гектарів. група віку 6 л/к бонітет 2 тип лісу В2ДС

номер пробної площі	порода (склад)	Вік, років	Середня висота. Метрів	Середній діаметр. Сантиметрів	Сума площ поперечних перерізів кв.м.				вітривал сніголом захираченість				
					I+II	IIIв (не підлягає вирубуванню)	IIIпв (підлягає вирубуванню)	IV-VI	разом	ліквідна деревина		неліквідна деревина	
										Сума площ поперечних перерізів кв.м.	запас куб. метрів	Сума площ поперечних перерізів кв.м.	запас куб. метрів
1	сосна	130	28	44			9,27	19,75	29,02				
	клен		13	12				0,72	0,72				
	черемуха		13	8				0,11	0,11				
	груша		17	20				0,18	0,18				
	в'яз		13	12				0,65	0,65				
	липа		10	8				0,16	0,16				
	береза		19	28				0,06	0,06				
	дуб		22	36				1,08	1,08				
Усього					0	0	9,27	22,71	31,98				
середні дані	Сума площ поперечних перерізів кв.м.				0	0	9,27	22,71	31,98				
	запас за категоріями стану куб. метрів				0	0	122	284	406				
	запас усього куб. метрів				0	0	122	284	406				

прив'язка пробних площ (схема)

експлікація м:10 000



№ точок	довжина м.	координата X	координата Y
1-2	99	110,5x	5°
2-3	100	110,5x	66°
3-4	99	110,5x	25°
4-7	98	110,5x	65°

Результати обробки даних вимірювань:

1. Склад:

2. Повнота:

до рубки (дерев І+ІІ+ІІІв+ІІІпв категорій стану) - 0,22
після рубки (дерев І+ІІ+ІІІв категорій стану) - 0

3. Запас на 1 гектар:

дерев, що ростуть (І+ІІ+ІІІв+ІІІпв категорій стану), - 122 м3
дерев, що всихають і сухостійних (ІV+V+VI категорій стану), - 255 м3
дерев, що підлягають вирубуванню (ІІІпв+ІV+V+VI категорій стану), - 377 м3

4. Запас на 1 гектар вітровалу, сніголому, захарашеності, усього: _____ куб. метрів;
у тому числі ліквідна деревина - _____ куб. метрів;
з неї підлягає прибиранню - _____ куб. метрів.

5. Характер і причини ослаблення (пошкодження), всихання тощо: _____ коренева губка

6. Висновок про потребу лісогосподарських заходів: _____ потребує проведення суцільної санітарної рубки

Результати обробки даних вимірювань:

1. Склад: клен

2. Повнота:

до рубки (дерев І+ІІ+ІІІв+ІІІпв категорій стану) - 0
після рубки (дерев І+ІІ+ІІІв категорій стану) - 0

3. Запас на 1 гектар:

дерев, що ростуть (І+ІІ+ІІІв+ІІІпв категорій стану), - 0 м3
дерев, що всихають і сухостійних (ІV+V+VI категорій стану), - 6 м3
дерев, що підлягають вирубуванню (ІІІпв+ІV+V+VI категорій стану), - 6 м3

4. Запас на 1 гектар вітровалу, сніголому, захарашеності, усього: _____ куб. метрів;
у тому числі ліквідна деревина - _____ куб. метрів;
з неї підлягає прибиранню - _____ куб. метрів.

5. Характер і причини ослаблення (пошкодження), всихання тощо: _____ коренева губка

6. Висновок про потребу лісогосподарських заходів: _____ потребує проведення суцільної санітарної рубки

Результати обробки даних вимірювань:

1. Склад: чермуха

2. Повнота:

до рубки (дерев І+ІІ+ІІІв+ІІІпв категорій стану) - 0
після рубки (дерев І+ІІ+ІІІв категорій стану) - 0

3. Запас на 1 гектар:

дерев, що ростуть (І+ІІ+ІІІв+ІІІпв категорій стану), - 0 м3
дерев, що всихають і сухостійних (ІV+V+VI категорій стану), - 1 м3
дерев, що підлягають вирубуванню (ІІІпв+ІV+V+VI категорій стану), - 1 м3

4. Запас на 1 гектар вітровалу, сніголому, захарашеності, усього: _____ куб. метрів;
у тому числі ліквідна деревина - _____ куб. метрів;
з неї підлягає прибиранню - _____ куб. метрів.

5. Характер і причини ослаблення (пошкодження), всихання тощо: _____ коренева губка

6. Висновок про потребу лісогосподарських заходів: _____ потребує проведення суцільної санітарної рубки

Результати обробки даних вимірювань:

1. Склад: груша

2. Повнота:

до рубки (дерева I+II+IIIв+IIIпв категорій стану) - 0

після рубки (дерева I+II+IIIв категорій стану) - 0

3. Запас на 1 гектар:

дерев, що ростуть (I+II+IIIв+IIIпв категорій стану), - _____ **0 м3**

дерев, що всихають і сухостійних (IV+V+VI категорій стану), - _____ **2 м3**

дерев, що підлягають вирубуванню (IIIпв+IV+V+VI категорій стану), - _____ **2 м3**

4. Запас на 1 гектар вітровалу, сніголому, захаращеності, усього: _____ куб. метрів;

у тому числі ліквідна деревина - _____ куб. метрів;

з неї підлягає прибиранню - _____ куб. метрів.

5. Характер і причини ослаблення (пошкодження), всихання тощо: _____ коренева губка

6. Висновок про потребу лісгосподарських заходів: _____ потребує проведення суцільної санітарної рубки

Результати обробки даних вимірювань:

1. Склад: в'яз

2. Повнота:

до рубки (дерева I+II+IIIв+IIIпв категорій стану) - 0

після рубки (дерева I+II+IIIв категорій стану) - 0

3. Запас на 1 гектар:

дерев, що ростуть (I+II+IIIв+IIIпв категорій стану), - _____ **0 м3**

дерев, що всихають і сухостійних (IV+V+VI категорій стану), - _____ **6 м3**

дерев, що підлягають вирубуванню (IIIпв+IV+V+VI категорій стану), - _____ **6 м3**

4. Запас на 1 гектар вітровалу, сніголому, захаращеності, усього: _____ куб. метрів;

у тому числі ліквідна деревина - _____ куб. метрів;

з неї підлягає прибиранню - _____ куб. метрів.

5. Характер і причини ослаблення (пошкодження), всихання тощо: _____ коренева губка

6. Висновок про потребу лісгосподарських заходів: _____ потребує проведення суцільної санітарної рубки

Результати обробки даних вимірювань:

1. Склад: липа

2. Повнота:

до рубки (дерева I+II+IIIв+IIIпв категорій стану) - 0

після рубки (дерева I+II+IIIв категорій стану) - 0

3. Запас на 1 гектар:

дерев, що ростуть (I+II+IIIв+IIIпв категорій стану), - _____ **0 м3**

дерев, що всихають і сухостійних (IV+V+VI категорій стану), - _____ **1 м3**

дерев, що підлягають вирубуванню (IIIпв+IV+V+VI категорій стану), - _____ **1 м3**

4. Запас на 1 гектар вітровалу, сніголому, захаращеності, усього: _____ куб. метрів;

у тому числі ліквідна деревина - _____ куб. метрів;

з неї підлягає прибиранню - _____ куб. метрів.

5. Характер і причини ослаблення (пошкодження), всихання тощо: _____ коренева губка

6. Висновок про потребу лісгосподарських заходів: _____ потребує проведення суцільної санітарної рубки

Результати обробки даних вимірювань:

1. Склад: береза

2. Повнота:

до рубки (дерева I+II+III_{нв}+III_{пв} категорій стану) - 0
після рубки (дерева I+II+III_{нв} категорій стану) - 0

3. Запас на 1 гектар:

дерев, що ростуть (I+II+III_{нв}+III_{пв} категорій стану), - _____ 0 м3
дерев, що всихають і сухостійних (IV+V+VI категорій стану), - _____ 0 м3
дерев, що підлягають вирубуванню (III_{пв}+IV+V+VI категорій стану), - _____ 0 м3

4. Запас на 1 гектар вітровалу, сніголому, захарашеності, усього: _____ куб. метрів;
у тому числі ліквідна деревина - _____ куб. метрів;
з неї підлягає прибиранню - _____ куб. метрів.

5. Характер і причини ослаблення (пошкодження), всихання тощо: _____ коренева губка

6. Висновок про потребу лісгосподарських заходів: _____ потребує проведення суцільної санітарної рубки

Результати обробки даних вимірювань:

1. Склад: дуб

2. Повнота:

до рубки (дерева I+II+III_{нв}+III_{пв} категорій стану) - 0
після рубки (дерева I+II+III_{нв} категорій стану) - 0

3. Запас на 1 гектар:

дерев, що ростуть (I+II+III_{нв}+III_{пв} категорій стану), - _____ 0 м3
дерев, що всихають і сухостійних (IV+V+VI категорій стану), - _____ 13 м3
дерев, що підлягають вирубуванню (III_{пв}+IV+V+VI категорій стану), - _____ 13 м3

4. Запас на 1 гектар вітровалу, сніголому, захарашеності, усього: _____ куб. метрів;
у тому числі ліквідна деревина - _____ куб. метрів;
з неї підлягає прибиранню - _____ куб. метрів.

5. Характер і причини ослаблення (пошкодження), всихання тощо: _____ коренева губка

6. Висновок про потребу лісгосподарських заходів: _____ потребує проведення суцільної санітарної рубки

Результати обробки даних вимірювань:

1. Склад: Сз+Кл+Чр+Гш+Вз+Лп+Бл+Дз

2. Повнота:

до рубки (дерева I+II+III_{нв}+III_{пв} категорій стану) - 0,22
після рубки (дерева I+II+III_{нв} категорій стану) - 0

3. Запас на 1 гектар:

дерев, що ростуть (I+II+III_{нв}+III_{пв} категорій стану), - _____ 122 м3
дерев, що всихають і сухостійних (IV+V+VI категорій стану), - _____ 284 м3
дерев, що підлягають вирубуванню (III_{пв}+IV+V+VI категорій стану), - _____ 406 м3

4. Запас на 1 гектар вітровалу, сніголому, захарашеності, усього: _____ куб. метрів;
у тому числі ліквідна деревина - _____ куб. метрів;
з неї підлягає прибиранню - _____ куб. метрів.

5. Характер і причини ослаблення (пошкодження), всихання тощо: _____ коренева губка

6. Висновок про потребу лісгосподарських заходів: _____ потребує проведення суцільної санітарної рубки

Обстеження виконали:

21. 10. 2025

Мм. Мр з відвідання і Гакс. Лисосін

(дата, посада, прізвище та ініціали, підпис)

(дата, посада, прізвище та ініціали, підпис)

Сергій Корнєв

КАРТКА
пробних площ обстеження санітарного стану насаджень
Харківська

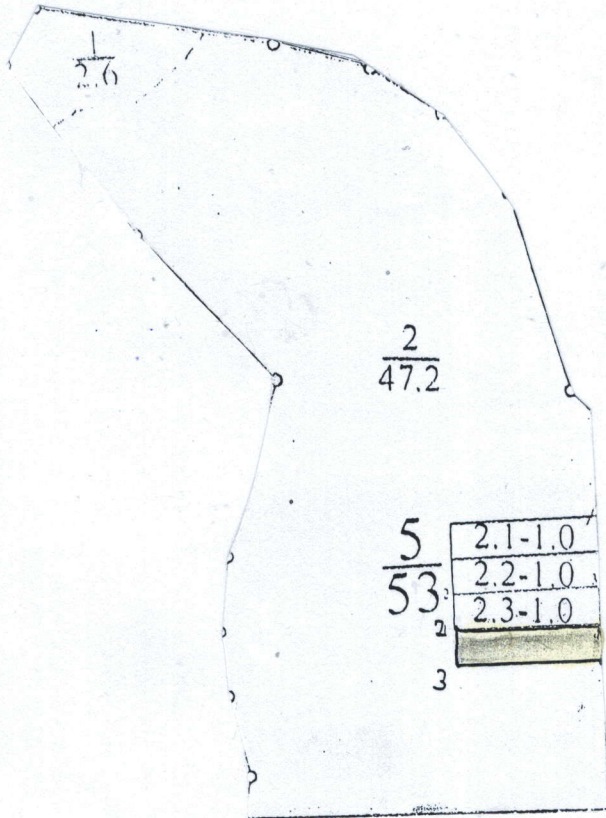
(Автономна Республіка Крим, область)
філія "Слобожанський лісовий офіс" ДП "Ліси України"
(найменування власника лісів, постійного лісокористувача)

лісництво Гутянське квартал № 5 виділ № 2 ділянка № 4
площа 1 гектарів. група віку 5 вегетативного бонітет 2 тип лісу Д2КЛД

номер пробної площі	порода (склад)	Вік, років	Середня висота. Метрів	Середній діаметр. Сантиметрів	Сума площ поперечних перерізів кв.м.				вітровал сніголом захаращеність				
					I+II	IIIв (не підлягає вирубуванню)	IIIпв (підлягає вирубуванню)	IV-VI	разом	ліквідна деревина	неліквідна деревина		
1	дуб	106	24	36			6,22	5,12	11,34				
	липа		18	28			1,34	7,93	9,27				
	клен		20	36				4,99	4,99				
Усього					0	0	7,56	18,04	25,6				
середні дані	Сума площ поперечних перерізів кв.м.				0	0	7,56	18,04	25,6				
	запас за категоріями стану куб. метрів				0	0	87	123	260				
запас усього куб. метрів					0	0	87	123	260				

прив'язка пробних площ (схема)

експлікація м:10 000



№ точок	довжина м.	координата X	координата Y
1-2	50	1100x	5°
2-3	302	1103x	85°
3-4	45	1102x	5°
4-1	199	1100x	85°

Результати обробки даних вимірювань:

1. Склад:

2. Повнота:
до рубки (дерева I+II+III+IIIв категорій стану) - 0,18
після рубки (дерева I+II+III+IIIв категорій стану) - 0

3. Запас на 1 гектар:
дерев, що ростуть (I+II+III+IIIв категорій стану), - 76 м3
дерев, що всихають і сухостійних (IV+V+VI категорій стану), - 62 м3
дерев, що підлягають вирубуванню (III+IIIв+IV+V+VI категорій стану), - 138 м3

4. Запас на 1 гектар вітровалу, сніголому, захаращеності, усього: _____ куб. метрів;
у тому числі ліквідна деревина - _____ куб. метрів;
з неї підлягає прибиранню - _____ куб. метрів.

5. Характер і причини ослаблення (пошкодження), всихання тощо: _____ опеньок осінній

6. Висновок про потребу лісогосподарських заходів: _____ потребує проведення суцільної санітарної рубки

Результати обробки даних вимірювань:

1. Склад: липа

2. Повнота:
до рубки (дерева I+II+III+IIIв категорій стану) - 0,04
після рубки (дерева I+II+III+IIIв категорій стану) - 0

3. Запас на 1 гектар:
дерев, що ростуть (I+II+III+IIIв категорій стану), - 11 м3
дерев, що всихають і сухостійних (IV+V+VI категорій стану), - 69 м3
дерев, що підлягають вирубуванню (III+IIIв+IV+V+VI категорій стану), - 80 м3

4. Запас на 1 гектар вітровалу, сніголому, захаращеності, усього: _____ куб. метрів;
у тому числі ліквідна деревина - _____ куб. метрів;
з неї підлягає прибиранню - _____ куб. метрів.

5. Характер і причини ослаблення (пошкодження), всихання тощо: _____ опеньок осінній

6. Висновок про потребу лісогосподарських заходів: _____ потребує проведення суцільної санітарної рубки

Результати обробки даних вимірювань:

1. Склад: клен

2. Повнота:
до рубки (дерева I+II+III+IIIв категорій стану) - 0
після рубки (дерева I+II+III+IIIв категорій стану) - 0

3. Запас на 1 гектар:
дерев, що ростуть (I+II+III+IIIв категорій стану), - 0 м3
дерев, що всихають і сухостійних (IV+V+VI категорій стану), - 42 м3
дерев, що підлягають вирубуванню (III+IIIв+IV+V+VI категорій стану), - 42 м3

4. Запас на 1 гектар вітровалу, сніголому, захаращеності, усього: _____ куб. метрів;
у тому числі ліквідна деревина - _____ куб. метрів;
з неї підлягає прибиранню - _____ куб. метрів.

5. Характер і причини ослаблення (пошкодження), всихання тощо: _____ опеньок осінній

6. Висновок про потребу лісогосподарських заходів: _____ потребує проведення суцільної санітарної рубки

Результати обробки даних вимірювань:

1. Склад: Дз+Лп+Клг

2. Повнота:

до рубки (дерева I+II+III_{нв}+III_{пв} категорій стану) - 0.22
після рубки (дерева I+II+III_{нв} категорій стану) - 0

3. Запас на 1 гектар:

дерев, що ростуть (I+II+III_{нв}+III_{пв} категорій стану), - 87 м³
дерев, що всихають і сухостійних (IV+V+VI категорій стану), - 173 м³
дерев, що підлягають вирубуванню (III_{пв}+IV+V+VI категорій стану), - 260 м³

4. Запас на 1 гектар вітровалу, сніголому, захарашеності, усього: _____ куб. метрів;
у тому числі ліквідна деревина - _____ куб. метрів;
з неї підлягає прибиранню - _____ куб. метрів.

5. Характер і причини ослаблення (пошкодження), всихання тощо: _____ опеньок осінній

6. Висновок про потребу лісгосподарських заходів: _____ потребує проведення суцільної санітарної рубки

Обстеження виконали:

16.09.2025
Інт. Чр звітв. і Текс. Міосік Сергій Коршун
(дата, посада, прізвище та ініціали, підпис)

(дата, посада, прізвище та ініціали, підпис)

(дата, посада, прізвище та ініціали, підпис)

КАРТКА
пробних площ обстеження санітарного стану насаджень
Харківська

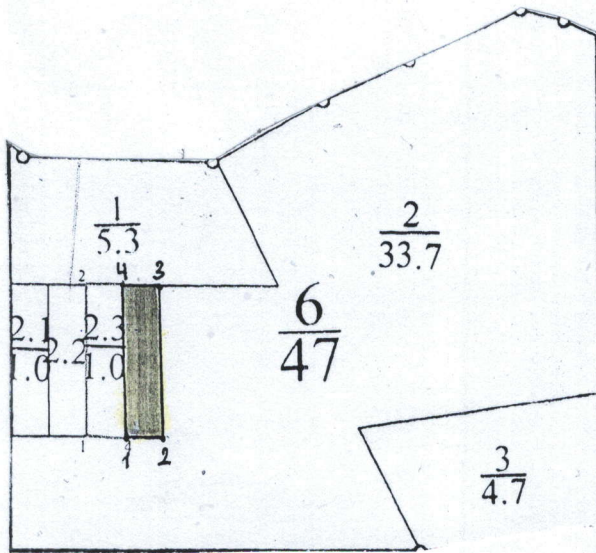
(Автономна Республіка Крим, область)
філія "Слобожанський лісовий офіс" ДП "Ліси України"
(найменування власника лісів, постійного лісокористувача)

лісництво Гутянське квартал № 6 виділ № 2 ділянка № 4
площа 1,0 гектарів. група віку 5 вегетативного бонітет 2 тип лісу Д2КЛД

номер пробної площі	порода (склад)	Вік, років	Середня висота. Метрів	Середній діаметр. Сантиметрів	Сума площ поперечних перерізів кв.м.				вітровал сніголом захираченість				
					I+II	IIIв (не підлягає вирубуванню)	IIIпв (підлягає вирубуванню)	IV-VI	разом	ліквідна деревина		неліквідна деревина	
										Сума площ поперечних перерізів кв.м.	запас куб. метрів	Сума площ поперечних перерізів кв.м.	запас куб. метрів
1	Дуб	105	26	36		3,79	4,32		8,11				
	липа		18	32			4,26	9,03	13,29				
	клен		14	12				5,98	5,98				
Усього					0	0	8,05	19,33	27,38				
середні дані	Сума площ поперечних перерізів кв.м.				0	0	8,05	19,33	27,38				
	запас за категоріями стану куб. метрів				0	0	82	153	235				
запас усього куб. метрів					0	0	82	153	235				

прив'язка пробних площ (схема)

експлікація м:10 000



№ точок	довжина м.	координата X	координата Y
1-2	50	1145x	890
2-3	204	1145x	70
3-4	50	1143x	830
4-1	203	1145x	70

Результати обробки даних вимірювань:

1. Склад:

2. Повнота:

до рубки (дерева I+II+III+IIIв+IIIпв категорій стану) - 0,11
після рубки (дерева I+II+III+IIIв категорій стану) - 0

3. Запас на 1 гектар:

дерев, що ростуть (I+II+III+IIIв+IIIпв категорій стану), - 46 м3
дерев, що всихають і сухостійних (IV+V+VI категорій стану), - 53 м3
дерев, що підлягають вирубуванню (IIIпв+IV+V+VI категорій стану), - 99 м3

4. Запас на 1 гектар вітровалу, сніголому, захаращеності, усього: _____ куб. метрів;
у тому числі ліквідна деревина - _____ куб. метрів;
з неї підлягає прибиранню - _____ куб. метрів.

5. Характер і причини ослаблення (пошкодження), всихання тощо: _____ опеньок осінній

6. Висновок про потребу лісгосподарських заходів: _____ потребує проведення суцільної санітарної рубки

Результати обробки даних вимірювань:

1. Склад: липа

2. Повнота:

до рубки (дерева I+II+III+IIIв+IIIпв категорій стану) - 0,14
після рубки (дерева I+II+III+IIIв категорій стану) - 0

3. Запас на 1 гектар:

дерев, що ростуть (I+II+III+IIIв+IIIпв категорій стану), - 36 м3
дерев, що всихають і сухостійних (IV+V+VI категорій стану), - 49 м3
дерев, що підлягають вирубуванню (IIIпв+IV+V+VI категорій стану), - 85 м3

4. Запас на 1 гектар вітровалу, сніголому, захаращеності, усього: _____ куб. метрів;
у тому числі ліквідна деревина - _____ куб. метрів;
з неї підлягає прибиранню - _____ куб. метрів.

5. Характер і причини ослаблення (пошкодження), всихання тощо: _____ опеньок осінній

6. Висновок про потребу лісгосподарських заходів: _____ потребує проведення суцільної санітарної рубки

Результати обробки даних вимірювань:

1. Склад: клен

2. Повнота:

до рубки (дерева I+II+III+IIIв+IIIпв категорій стану) - 0
після рубки (дерева I+II+III+IIIв категорій стану) - 0

3. Запас на 1 гектар:

дерев, що ростуть (I+II+III+IIIв+IIIпв категорій стану), - 0 м3
дерев, що всихають і сухостійних (IV+V+VI категорій стану), - 51 м3
дерев, що підлягають вирубуванню (IIIпв+IV+V+VI категорій стану), - 51 м3

4. Запас на 1 гектар вітровалу, сніголому, захаращеності, усього: _____ куб. метрів;
у тому числі ліквідна деревина - _____ куб. метрів;
з неї підлягає прибиранню - _____ куб. метрів.

5. Характер і причини ослаблення (пошкодження), всихання тощо: _____ опеньок осінній

6. Висновок про потребу лісгосподарських заходів: _____ потребує проведення суцільної санітарної рубки

Результати обробки даних вимірювань:

1. Склад: Дз+Кп+Лп

2. Повнота:

до рубки (дерева I+II+III+IIIв категорій стану) - 0,25
після рубки (дерева I+II+III+IIIв категорій стану) - 0

3. Запас на 1 гектар:

дерев, що ростуть (I+II+III+IIIв категорій стану), - _____ **82 м3**
дерев, що всихають і сухостійних (IV+V+VI категорій стану), - _____ **153 м3**
дерев, що підлягають вирубуванню (III+IIIв+IV+V+VI категорій стану), - _____ **235 м3**

4. Запас на 1 гектар вітровалу, сніголому, захаращеності, усього: _____ куб. метрів;

у тому числі ліквідна деревина - _____ куб. метрів;

з неї підлягає прибиранню - _____ куб. метрів.

5. Характер і причини ослаблення (пошкодження), всихання тощо: _____ опеньок осінній

6. Висновок про потребу лісгосподарських заходів: _____ потребує проведення суцільної санітарної рубки

Обстеження виконали:

16.09.2025
Інт. М з Віверши і Токс. Косіп

(дата, посада, прізвище та ініціали, підпис)

(дата, посада, прізвище та ініціали, підпис)

(дата, посада, прізвище та ініціали, підпис)

Сергій Коршун

КАРТКА
пробних площ обстеження санітарного стану насаджень
Харківська

(Автономна Республіка Крим, область)
філія "Слобожанський лісовий офіс" Дп "Ліси України"
(найменування власника лісів, постійного лісокористувача)

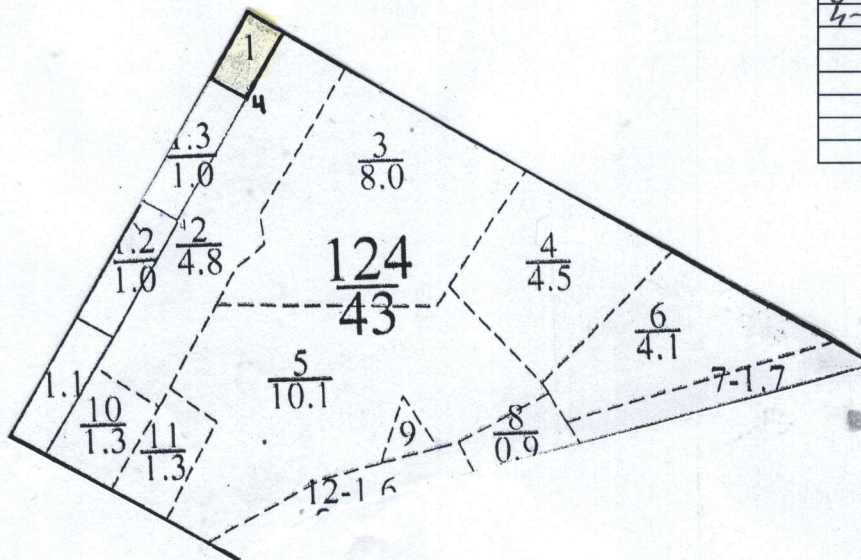
лісництво Гутянське квартал № 124 виділ № 1 ділянка № _____
площа 0,7 гектарів. група віку 4 вегетативного бонітет 2 тип лісу С2ЛДС

номер пробної площі	порода (склад)	Вік, років	Середня висота. Метрів	Середній діаметр. Сантиметрів	Сума площ поперечних перерізів кв. м.				вітровал сніголом захаращеність				
					I+II	IIIв (не підлягає вирубуванню)	IIIпв (підлягає вирубуванню)	IV-VI	разом	ліквідна деревина		неліквідна деревина	
										Сума площ поперечних перерізів кв. м.	запас куб. метрів	Сума площ поперечних перерізів кв. м.	запас куб. метрів
1	дуб	110	24	36			6,6	4,56	11,16				
	сосна		24	44			4,1	5,33	9,43				
	липа		11	8				0,36	0,36				
Усього					0	0	10,7	10,25	20,95				
середні дані	Сума площ поперечних перерізів кв. м.				0	0	10,7	10,25	20,95				
	запас за категоріями стану куб. метрів				0	0	126	120	246				
запас усього куб. метрів					0	0	126	120	246				

прив'язка пробних площ (схема)

експлікація м:10 000

№ точок	довжина м.	координата x	координата y
1-2	119	1710x	250y
2-3	58	180x	85p
3-4	118	1723x	250
4-7	54	1715x	650



Результати обробки даних вимірювань:

1. Склад: дуб

2. Повнота:

до рубки (дерева I+II+III+IIIв категорій стану) - 0,27
після рубки (дерева I+II+III категорій стану) - 0

3. Запас на 1 гектар:

дерев, що ростуть (I+II+III+IIIв категорій стану), - _____ **116 м3**
дерев, що всихають і сухостійних (IV+V+VI категорій стану), - _____ **81 м3**
дерев, що підлягають вирубуванню (III+IIIв+IV+V+VI категорій стану), - _____ **197 м3**

4. Запас на 1 гектар вітровалу, сніголому, захаращеності, усього: _____ куб. метрів;
у тому числі ліквідна деревина - _____ куб. метрів;
з неї підлягає прибиранню - _____ куб. метрів.

5. Характер і причини ослаблення (пошкодження), всихання тощо: _____ опеньок осінній

6. Висновок про потребу лісгосподарських заходів: _____ потребує проведення суцільної санітарної рубки

Результати обробки даних вимірювань:

1. Склад: сосна

2. Повнота:

до рубки (дерева I+II+III+IIIв категорій стану) - 0,14
після рубки (дерева I+II+III категорій стану) - 0

3. Запас на 1 гектар:

дерев, що ростуть (I+II+III+IIIв категорій стану), - _____ **64 м3**
дерев, що всихають і сухостійних (IV+V+VI категорій стану), - _____ **86 м3**
дерев, що підлягають вирубуванню (III+IIIв+IV+V+VI категорій стану), - _____ **150 м3**

4. Запас на 1 гектар вітровалу, сніголому, захаращеності, усього: _____ куб. метрів;
у тому числі ліквідна деревина - _____ куб. метрів;
з неї підлягає прибиранню - _____ куб. метрів.

5. Характер і причини ослаблення (пошкодження), всихання тощо: _____ опеньок осінній

6. Висновок про потребу лісгосподарських заходів: _____ потребує проведення суцільної санітарної рубки

Результати обробки даних вимірювань:

1. Склад: липа

2. Повнота:

до рубки (дерева I+II+III+IIIв категорій стану) - 0
після рубки (дерева I+II+III категорій стану) - 0

3. Запас на 1 гектар:

дерев, що ростуть (I+II+III+IIIв категорій стану), - _____ **0 м3**
дерев, що всихають і сухостійних (IV+V+VI категорій стану), - _____ **4 м3**
дерев, що підлягають вирубуванню (III+IIIв+IV+V+VI категорій стану), - _____ **4 м3**

4. Запас на 1 гектар вітровалу, сніголому, захаращеності, усього: _____ куб. метрів;
у тому числі ліквідна деревина - _____ куб. метрів;
з неї підлягає прибиранню - _____ куб. метрів.

5. Характер і причини ослаблення (пошкодження), всихання тощо: _____ опеньок осінній

6. Висновок про потребу лісгосподарських заходів: _____ потребує проведення суцільної санітарної рубки

Результати обробки даних вимірювань:

1. Склад: Дз+Сз+Лп

2. Повнота:

до рубки (дерева I+II+IIIнв+IIIпв категорій стану) - 0.41
після рубки (дерева I+II+IIIнв категорій стану) - 0

3. Запас на 1 гектар:

дерев, що ростуть (I+II+IIIнв+IIIпв категорій стану), - 180 м3
дерев, що всихають і сухостійних (IV+V+VI категорій стану), - 171 м3
дерев, що підлягають вирубуванню (IIIпв+IV+V+VI категорій стану), - 351 м3

4. Запас на 1 гектар вітровалу, сніголому, захарашеності, усього: _____ куб. метрів;
у тому числі ліквідна деревина - _____ куб. метрів;
з неї підлягає прибиранню - _____ куб. метрів.

5. Характер і причини ослаблення (пошкодження), всихання тощо: _____ опеньок осінній

6. Висновок про потребу лісогосподарських заходів: _____ потребує проведення суцільної санітарної рубки

Обстеження виконали: 24.09.25р

Провідний інт. Мр Збув. і т.к. Мосік
(дата, посада, прізвище та ініціали, підпис)
Учме. Мр Збув. і т.к. Мосік
(дата, посада, прізвище та ініціали, підпис)

Юрій Рідкокосяк
Серій Корсун

_____ (дата, посада, прізвище та ініціали, підпис)

КАРТКА
пробних площ обстеження санітарного стану насаджень
Харківська

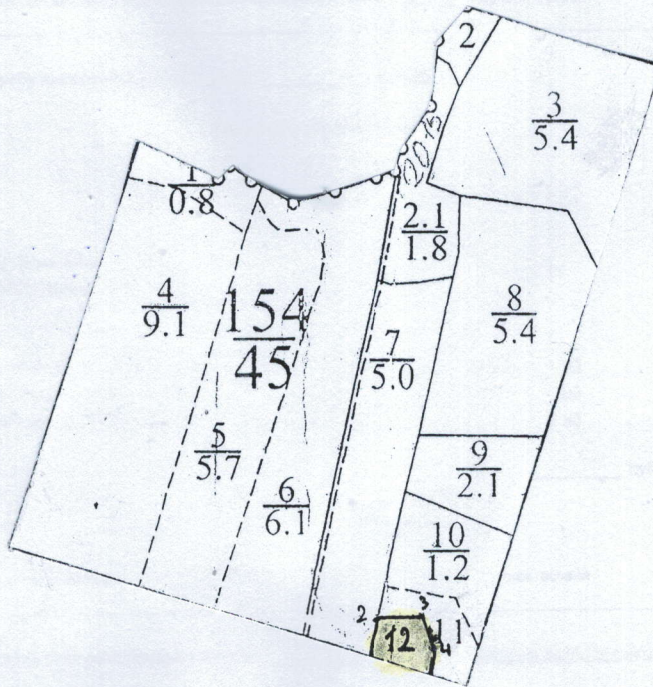
(Автономна Республіка Крим, область)
філія "Слобожанський лісовий офіс" ДП "Ліси України"
(найменування власника лісів, постійного лісокористувача)

лісництво Краснокутське квартал № 154 виділ № 12 ділянка № _____
площа 0,5 гектарів. група віку 7 вегетативного бонітет 2 тип лісу Д2КЛД

номер пробної площі	порода (склад)	Вік, років	Середня висота. Метрів	Середній діаметр. Сантиметрів	Сума площ поперечних перерізів кв.м.				вітровал сніголом захаращеність				
					I+II	IIIв (не підлягає вирубуванню)	IIIв (підлягає вирубуванню)	IV-VI	разом	ліквідна деревина	неліквідна деревина	запас куб. метрів	запас куб. метрів
1	дуб	145	28	48		7,05	4,81		11,86				
	клен		13	12			1,03		1,03				
	липа		15	12			3,33		3,33				
	осика		19	24			0,05		0,05				
Усього					0	0	7,05	9,22	16,27				
середні дані	Сума площ поперечних перерізів кв.м.				0	0	7,05	9,22	16,27				
	запас за категоріями стану куб. метрів				0	0	107	119	226				
запас усього куб. метрів					0	0	107	119	226				

прив'язка пробних площ (схема)

експлікація м:10 000



№ точок	довжина м.	координата X	координата Y
1-2	51	1410x100	
2-3	61	1400x870	
3-4	59	1400x250	
4-5	40	1403x150	
5-7	61	1413x760	

Результати обробки даних вимірювань:

1. Склад:

2. Повнота:

до рубки (дерева I+II+III+IV+V+VI категорій стану) - 0,41
після рубки (дерева I+II+III+IV+V+VI категорій стану) - 0

3. Запас на 1 гектар:

дерев, що ростуть (I+II+III+IV+V+VI категорій стану), - _____ **214 м³**
дерев, що всихають і сухостійних (IV+V+VI категорій стану), - _____ **148 м³**
дерев, що підлягають вирубуванню (III+IV+V+VI категорій стану), - _____ **360 м³**

4. Запас на 1 гектар вітровалу, сніголому, захаращеності, усього: _____ куб. метрів;
у тому числі ліквідна деревина - _____ куб. метрів;
з неї підлягає прибиранню - _____ куб. метрів.

5. Характер і причини ослаблення (пошкодження), всихання тощо: _____ опеньок осінній

6. Висновок про потребу лісогосподарських заходів: _____ **потребує проведення суцільної санітарної рубки**

Результати обробки даних вимірювань:

1. Склад: клен

2. Повнота:

до рубки (дерева I+II+III+IV+V+VI категорій стану) - 0
після рубки (дерева I+II+III+IV+V+VI категорій стану) - 0

3. Запас на 1 гектар:

дерев, що ростуть (I+II+III+IV+V+VI категорій стану), - _____ **0 м³**
дерев, що всихають і сухостійних (IV+V+VI категорій стану), - _____ **18 м³**
дерев, що підлягають вирубуванню (III+IV+V+VI категорій стану), - _____ **18 м³**

4. Запас на 1 гектар вітровалу, сніголому, захаращеності, усього: _____ куб. метрів;
у тому числі ліквідна деревина - _____ куб. метрів;
з неї підлягає прибиранню - _____ куб. метрів.

5. Характер і причини ослаблення (пошкодження), всихання тощо: _____ опеньок осінній

6. Висновок про потребу лісогосподарських заходів: _____ **потребує проведення суцільної санітарної рубки**

Результати обробки даних вимірювань:

1. Склад: липа

2. Повнота:

до рубки (дерева I+II+III+IV+V+VI категорій стану) - 0
після рубки (дерева I+II+III+IV+V+VI категорій стану) - 0

3. Запас на 1 гектар:

дерев, що ростуть (I+II+III+IV+V+VI категорій стану), - _____ **0 м³**
дерев, що всихають і сухостійних (IV+V+VI категорій стану), - _____ **74 м³**
дерев, що підлягають вирубуванню (III+IV+V+VI категорій стану), - _____ **74 м³**

4. Запас на 1 гектар вітровалу, сніголому, захаращеності, усього: _____ куб. метрів;
у тому числі ліквідна деревина - _____ куб. метрів;
з неї підлягає прибиранню - _____ куб. метрів.

5. Характер і причини ослаблення (пошкодження), всихання тощо: _____ опеньок осінній

6. Висновок про потребу лісогосподарських заходів: _____ **потребує проведення суцільної санітарної рубки**

Результати обробки даних вимірювань:

1. Склад: осика

2. Повнота:

до рубки (дерев І+ІІ+ІІІв+ІІІпв категорій стану) - 0
після рубки (дерев І+ІІ+ІІІв категорій стану) - 0

3. Запас на 1 гектар:

дерев, що ростуть (І+ІІ+ІІІв+ІІІпв категорій стану), - _____ 0 м3
дерев, що всихають і сухостійних (ІV+V+VI категорій стану), - _____ 0 м3
дерев, що підлягають вирубуванню (ІІІпв+ІV+V+VI категорій стану), - _____ 0 м3

4. Запас на 1 гектар вітровалу, сніголому, захарашеності, усього: _____ куб. метрів;
у тому числі ліквідна деревина - _____ куб. метрів;
з неї підлягає прибиранню - _____ куб. метрів.

5. Характер і причини ослаблення (пошкодження), всихання тощо: _____ опеньок осінній

6. Висновок про потребу лісогосподарських заходів: _____ потребує проведення суцільної санітарної рубки

Результати обробки даних вимірювань:

1. Склад: Дз+Кл+Лп+Ос

2. Повнота:

до рубки (дерев І+ІІ+ІІІв+ІІІпв категорій стану) - 0,56
після рубки (дерев І+ІІ+ІІІв категорій стану) - 0

3. Запас на 1 гектар:

дерев, що ростуть (І+ІІ+ІІІв+ІІІпв категорій стану), - _____ 214 м3
дерев, що всихають і сухостійних (ІV+V+VI категорій стану), - _____ 238 м3
дерев, що підлягають вирубуванню (ІІІпв+ІV+V+VI категорій стану), - _____ 452 м3

4. Запас на 1 гектар вітровалу, сніголому, захарашеності, усього: _____ куб. метрів;
у тому числі ліквідна деревина - _____ куб. метрів;
з неї підлягає прибиранню - _____ куб. метрів.

5. Характер і причини ослаблення (пошкодження), всихання тощо: _____ опеньок осінній

6. Висновок про потребу лісогосподарських заходів: _____ потребує проведення суцільної санітарної рубки

Обстеження виконали:

8.09.2025р
Титменер Мр з відведених. Ігоря. Лісооск

(дата, посада, прізвище та ініціали, підпис)

(дата, посада, прізвище та ініціали, підпис)

(дата, посада, прізвище та ініціали, підпис)

Серій Коршун

КАРТКА
пробних площ обстеження санітарного стану насаджень
Харківська

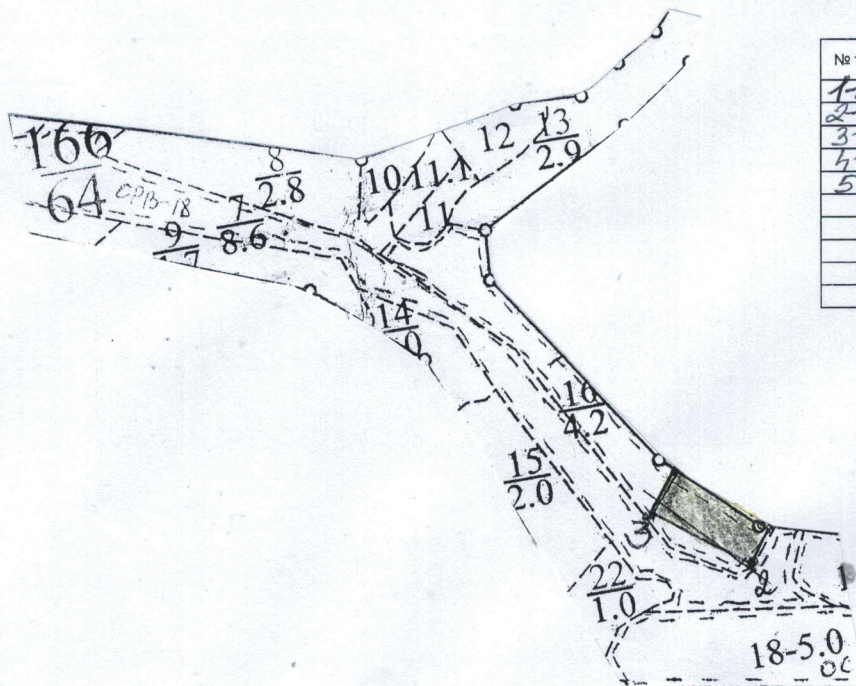
(Автономна Республіка Крим, область)
філія "Слобожанський лісовий офіс" ДП "Ліси України"
(найменування власника лісів, постійного лісокористувача)

лісництво Краснокутське квартал № 166 виділ № 16 ділянка № 1
площа 1 гектарів. група віку 5 л/к бонітет 2 тип лісу Д2КЛД

номер пробної площі	порода (склад)	Вік, років	Середня висота, Метрів	Середній діаметр, Сантиметрів	Сума площ поперечних перерізів кв. м.				вітровал сніголом загарченість				
					I+II	IIIв (не підлягає вирубуванню)	IIIпв (підлягає вирубуванню)	IV-VI	разом	ліквідна деревина		неліквідна деревина	
										Сума площ поперечних перерізів кв. м.	запас куб. метрів	Сума площ поперечних перерізів кв. м.	запас куб. метрів
1	дуб	120	28	40			4,64	3,97	8,61				
	сосна		27	44			1,51	1,71	3,22				
	клен		17	20				6,01	6,01				
	в'яз		14	16				0,9	0,9				
	липа		19	28				0,59	0,59				
Усього					0	0	6,15	13,18	19,33				
середні дані	Сума площ поперечних перерізів кв. м.				0	0	6,15	13,18	19,33				
	запас за категоріями стану куб. метрів				0	0	78	172	250				
запас усього куб. метрів					0	0	78	172	250				

прив'язка пробних площ (схема)

експлікація м:10 000



№ точок	довжина м.	координата x	координата y
1-2	60	103x	39°
2-3	14,5	103x	85°
3-4	80	110x	25°
4-5	135	110x	77°
5-1	17	180x	75°

Результати обробки даних вимірювань:

1. Склад: дуб

2. Повнота:

до рубки (дерева I+II+IIIв+IIIпв категорій стану) - 0.13
після рубки (дерева I+II+IIIв категорій стану) - 0

3. Запас на 1 гектар:

дерев, що ростуть (I+II+IIIв+IIIпв категорій стану), - _____ **60 м3**
дерев, що всихають і сухостійних (IV+V+VI категорій стану), - _____ **71 м3**
дерев, що підлягають вирубуванню (IIIпв+IV+V+VI категорій стану), - _____ **131 м3**

4. Запас на 1 гектар вітровалу, сніголому, захаращеності, усього: _____ куб. метрів;
у тому числі ліквідна деревина - _____ куб. метрів;
з неї підлягає прибиранню - _____ куб. метрів.

5. Характер і причини ослаблення (пошкодження), всихання тощо: _____ опеньок осінній

6. Висновок про потребу лісгосподарських заходів: _____ потребує проведення суцільної санітарної рубки

Результати обробки даних вимірювань:

1. Склад: сосна

2. Повнота:

до рубки (дерева I+II+IIIв+IIIпв категорій стану) - 0.04
після рубки (дерева I+II+IIIв категорій стану) - 0

3. Запас на 1 гектар:

дерев, що ростуть (I+II+IIIв+IIIпв категорій стану), - _____ **18 м3**
дерев, що всихають і сухостійних (IV+V+VI категорій стану), - _____ **24 м3**
дерев, що підлягають вирубуванню (IIIпв+IV+V+VI категорій стану), - _____ **42 м3**

4. Запас на 1 гектар вітровалу, сніголому, захаращеності, усього: _____ куб. метрів;
у тому числі ліквідна деревина - _____ куб. метрів;
з неї підлягає прибиранню - _____ куб. метрів.

5. Характер і причини ослаблення (пошкодження), всихання тощо: _____ опеньок осінній

6. Висновок про потребу лісгосподарських заходів: _____ потребує проведення суцільної санітарної рубки

Результати обробки даних вимірювань:

1. Склад: клен

2. Повнота:

до рубки (дерева I+II+IIIв+IIIпв категорій стану) - 0
після рубки (дерева I+II+IIIв категорій стану) - 0

3. Запас на 1 гектар:

дерев, що ростуть (I+II+IIIв+IIIпв категорій стану), - _____ **0 м3**
дерев, що всихають і сухостійних (IV+V+VI категорій стану), - _____ **61 м3**
дерев, що підлягають вирубуванню (IIIпв+IV+V+VI категорій стану), - _____ **61 м3**

4. Запас на 1 гектар вітровалу, сніголому, захаращеності, усього: _____ куб. метрів;
у тому числі ліквідна деревина - _____ куб. метрів;
з неї підлягає прибиранню - _____ куб. метрів.

5. Характер і причини ослаблення (пошкодження), всихання тощо: _____ опеньок осінній

6. Висновок про потребу лісгосподарських заходів: _____ потребує проведення суцільної санітарної рубки

Результати обробки даних вимірювань:

1. Склад: в'яз

2. Повнота:

до рубки (дерев І+ІІ+ІІІнв+ІІІпв категорій стану) - 0
після рубки (дерев І+ІІ+ІІІнв категорій стану) - 0

3. Запас на 1 гектар:

дерев, що ростуть (І+ІІ+ІІІнв+ІІІпв категорій стану), - 0 м3
дерев, що всихають і сухостійних (ІV+V+VI категорій стану), - 10 м3
дерев, що підлягають вирубуванню (ІІІпв+ІV+V+VI категорій стану), - 10 м3

4. Запас на 1 гектар вітровалу, сніголому, захаращеності, усього: _____ куб. метрів;
у тому числі ліквідна деревина - _____ куб. метрів;
з неї підлягає прибиранню - _____ куб. метрів.

5. Характер і причини ослаблення (пошкодження), всихання тощо: _____ опеньок осінній

6. Висновок про потребу лісогосподарських заходів: _____ потребує проведення суцільної санітарної рубки

Результати обробки даних вимірювань:

1. Склад: липа

2. Повнота:

до рубки (дерев І+ІІ+ІІІнв+ІІІпв категорій стану) - 0
після рубки (дерев І+ІІ+ІІІнв категорій стану) - 0

3. Запас на 1 гектар:

дерев, що ростуть (І+ІІ+ІІІнв+ІІІпв категорій стану), - 0 м3
дерев, що всихають і сухостійних (ІV+V+VI категорій стану), - 6 м3
дерев, що підлягають вирубуванню (ІІІпв+ІV+V+VI категорій стану), - 6 м3

4. Запас на 1 гектар вітровалу, сніголому, захаращеності, усього: _____ куб. метрів;
у тому числі ліквідна деревина - _____ куб. метрів;
з неї підлягає прибиранню - _____ куб. метрів.

5. Характер і причини ослаблення (пошкодження), всихання тощо: _____ опеньок осінній

6. Висновок про потребу лісогосподарських заходів: _____ потребує проведення суцільної санітарної рубки

Результати обробки даних вимірювань:

1. Склад: Сз+Бп+Дз+Кл+Лп

2. Повнота:

до рубки (дерев І+ІІ+ІІІнв+ІІІпв категорій стану) - 0,17
після рубки (дерев І+ІІ+ІІІнв категорій стану) - 0

3. Запас на 1 гектар:

дерев, що ростуть (І+ІІ+ІІІнв+ІІІпв категорій стану), - 78 м3
дерев, що всихають і сухостійних (ІV+V+VI категорій стану), - 172 м3
дерев, що підлягають вирубуванню (ІІІпв+ІV+V+VI категорій стану), - 250 м3

4. Запас на 1 гектар вітровалу, сніголому, захаращеності, усього: _____ куб. метрів;
у тому числі ліквідна деревина - _____ куб. метрів;
з неї підлягає прибиранню - _____ куб. метрів.

5. Характер і причини ослаблення (пошкодження), всихання тощо: _____ опеньок осінній

6. Висновок про потребу лісогосподарських заходів: _____ потребує проведення суцільної санітарної рубки

Обстеження виконали:

12.09.2025р
Інт Лр з відведення Гекс. лісооск
(дата, посада, прізвище та ініціали, підпис)

(дата, посада, прізвище та ініціали, підпис)

(дата, посада, прізвище та ініціали, підпис)

Сергій Коршун

КАРТКА
пробних площ обстеження санітарного стану насаджень
Харківська

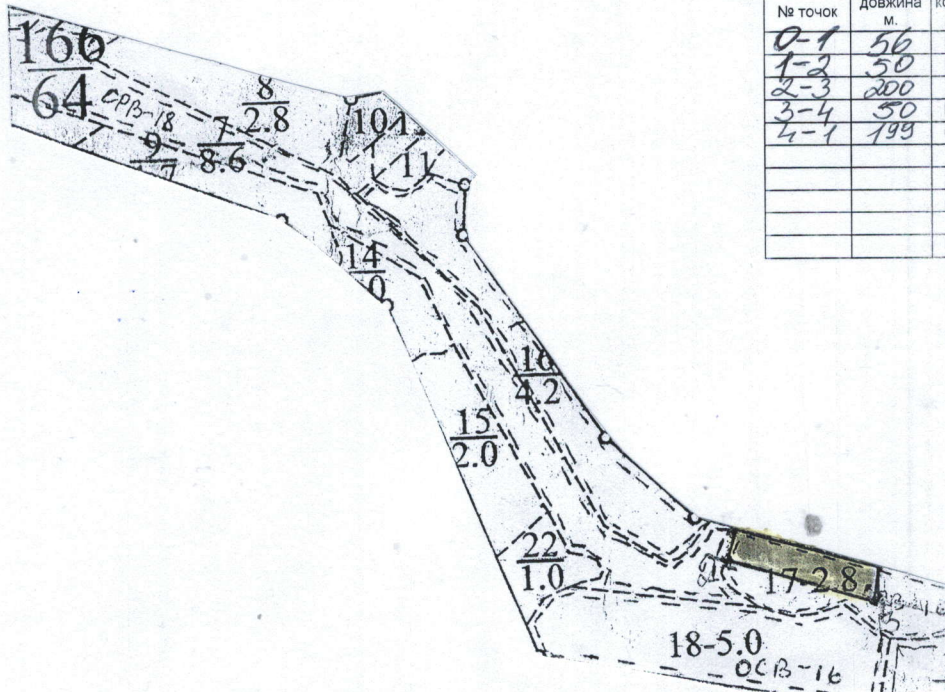
(Автономна Республіка Крим, область)
філія "Слобожанський лісовий офіс" ДП "Ліси України"
(найменування власника лісів, постійного лісокористувача)

лісництво Краснокутське квартал № 166 виділ № 17 ділянка № 1
площа 1 гектарів. група віку 5 л/к бонітет 2 тип лісу Д2КЛД

номер пробної площі	порода (склад)	Вік, років	Середня висота. Метрів	Середній діаметр. Сантиметрів	Сума площ поперечних перерізів кв.м.				вітривал сніголом захираченість				
					I+II	IIIв (не підлягає вирубуванню)	IIIпв (підлягає вирубуванню)	IV-VI	разом	ліквідна деревина	неліквідна деревина	ліквідна деревина	неліквідна деревина
1	дуб	120	27	40			3,63	3,24	6,87				
	липа		20	36				0,47	0,47				
	сосна		25	48			1,26	2,36	3,62				
	в'яз		15	16				0,78	0,78				
	клен		13	12				8,51	8,51				
	ясень		28	56				0,26	0,26				
Усього					0	0	4,89	15,62	20,51				
середні дані	Сума площ поперечних перерізів кв.м.				0	0	4,89	15,62	20,51				
	запас за категоріями стану куб. метрів				0	0	67	182	249				
запас усього куб. метрів					0	0	67	182	249				

прив'язка пробних площ (схема)

експлікація м:10 000



№ точок	довжина м.	координата X	координата y
0-1	56	126x	47°
1-2	50	1263x	17°
2-3	200	126x	79°
3-4	50	126x	78°
4-7	199	1243x	47°

Результати обробки даних вимірювань:

1. Склад:

2. Повнота:

до рубки (дерева I+II+III+IIIв категорій стану) - 0,1
після рубки (дерева I+II+IIIв категорій стану) - 0

3. Запас на 1 гектар:

дерев, що ростуть (I+II+III+IIIв категорій стану), - 53 м3
дерев, що всихають і сухостійних (IV+V+VI категорій стану), - 47 м3
дерев, що підлягають вирубуванню (III+IIIв+IV+V+VI категорій стану), - 100 м3

4. Запас на 1 гектар вітровалу, сніголому, захаращеності, усього: _____ куб. метрів;
у тому числі ліквідна деревина - _____ куб. метрів;
з неї підлягає прибиранню - _____ куб. метрів.

5. Характер і причини ослаблення (пошкодження), всихання тощо: _____ опеньок осінній

6. Висновок про потребу лісгосподарських заходів: _____ потребує проведення суцільної санітарної рубки

Результати обробки даних вимірювань:

1. Склад: липа

2. Повнота:

до рубки (дерева I+II+III+IIIв категорій стану) - 0
після рубки (дерева I+II+IIIв категорій стану) - 0

3. Запас на 1 гектар:

дерев, що ростуть (I+II+III+IIIв категорій стану), - 0 м3
дерев, що всихають і сухостійних (IV+V+VI категорій стану), - 4 м3
дерев, що підлягають вирубуванню (III+IIIв+IV+V+VI категорій стану), - 4 м3

4. Запас на 1 гектар вітровалу, сніголому, захаращеності, усього: _____ куб. метрів;
у тому числі ліквідна деревина - _____ куб. метрів;
з неї підлягає прибиранню - _____ куб. метрів.

5. Характер і причини ослаблення (пошкодження), всихання тощо: _____ опеньок осінній

6. Висновок про потребу лісгосподарських заходів: _____ потребує проведення суцільної санітарної рубки

Результати обробки даних вимірювань:

1. Склад: сосна

2. Повнота:

до рубки (дерева I+II+III+IIIв категорій стану) - 0,03
після рубки (дерева I+II+IIIв категорій стану) - 0

3. Запас на 1 гектар:

дерев, що ростуть (I+II+III+IIIв категорій стану), - 14 м3
дерев, що всихають і сухостійних (IV+V+VI категорій стану), - 29 м3
дерев, що підлягають вирубуванню (III+IIIв+IV+V+VI категорій стану), - 29 м3

4. Запас на 1 гектар вітровалу, сніголому, захаращеності, усього: _____ куб. метрів;
у тому числі ліквідна деревина - _____ куб. метрів;
з неї підлягає прибиранню - _____ куб. метрів.

5. Характер і причини ослаблення (пошкодження), всихання тощо: _____ опеньок осінній

6. Висновок про потребу лісгосподарських заходів: _____ потребує проведення суцільної санітарної рубки

Результати обробки даних вимірювань:

1. Склад: в'яз

2. Повнота:

до рубки (дерев І+ІІ+ІІІв+ІІІпв категорій стану) - 0

після рубки (дерев І+ІІ+ІІІв категорій стану) - 0

3. Запас на 1 гектар:

дерев, що ростуть (І+ІІ+ІІІв+ІІІпв категорій стану), - _____ **0 м3**

дерев, що всихають і сухостійних (ІV+V+VI категорій стану), - _____ **8 м3**

дерев, що підлягають вирубуванню (ІІІпв+ІV+V+VI категорій стану), - _____ **8 м3**

4. Запас на 1 гектар вітровалу, сніголому, захаращеності, усього: _____ куб. метрів;

у тому числі ліквідна деревина - _____ куб. метрів;

з неї підлягає прибиранню - _____ куб. метрів.

5. Характер і причини ослаблення (пошкодження), всихання тощо: _____ опеньок осінній

6. Висновок про потребу лісгосподарських заходів: _____ потребує проведення суцільної санітарної рубки

Результати обробки даних вимірювань:

1. Склад: клен

2. Повнота:

до рубки (дерев І+ІІ+ІІІв+ІІІпв категорій стану) - 0

після рубки (дерев І+ІІ+ІІІв категорій стану) - 0

3. Запас на 1 гектар:

дерев, що ростуть (І+ІІ+ІІІв+ІІІпв категорій стану), - _____ **0 м3**

дерев, що всихають і сухостійних (ІV+V+VI категорій стану), - _____ **91 м3**

дерев, що підлягають вирубуванню (ІІІпв+ІV+V+VI категорій стану), - _____ **91 м3**

4. Запас на 1 гектар вітровалу, сніголому, захаращеності, усього: _____ куб. метрів;

у тому числі ліквідна деревина - _____ куб. метрів;

з неї підлягає прибиранню - _____ куб. метрів.

5. Характер і причини ослаблення (пошкодження), всихання тощо: _____ опеньок осінній

6. Висновок про потребу лісгосподарських заходів: _____ потребує проведення суцільної санітарної рубки

Результати обробки даних вимірювань:

1. Склад: ясень

2. Повнота:

до рубки (дерев І+ІІ+ІІІв+ІІІпв категорій стану) - 0

після рубки (дерев І+ІІ+ІІІв категорій стану) - 0

3. Запас на 1 гектар:

дерев, що ростуть (І+ІІ+ІІІв+ІІІпв категорій стану), - _____ **0 м3**

дерев, що всихають і сухостійних (ІV+V+VI категорій стану), - _____ **3 м3**

дерев, що підлягають вирубуванню (ІІІпв+ІV+V+VI категорій стану), - _____ **3 м3**

4. Запас на 1 гектар вітровалу, сніголому, захаращеності, усього: _____ куб. метрів;

у тому числі ліквідна деревина - _____ куб. метрів;

з неї підлягає прибиранню - _____ куб. метрів.

5. Характер і причини ослаблення (пошкодження), всихання тощо: _____ опеньок осінній

6. Висновок про потребу лісгосподарських заходів: _____ потребує проведення суцільної санітарної рубки

Результати обробки даних вимірювань:

1. Склад: Дз+Кл+Лп+Сз+Вз+Яз

2. Повнота:

до рубки (дерева I+II+IIIв+IIIпв категорій стану) - 0,13
після рубки (дерева I+II+IIIв категорій стану) - 0

3. Запас на 1 гектар:

дерев, що ростуть (I+II+IIIв+IIIпв категорій стану), - 67 м3
дерев, що всихають і сухостійних (IV+V+VI категорій стану), - 182 м3
дерев, що підлягають вирубуванню (IIIпв+IV+V+VI категорій стану), - 249 м3

4. Запас на 1 гектар вітровалу, сніголому, захарашеності, усього: _____ куб. метрів;
у тому числі ліквідна деревина - _____ куб. метрів;
з неї підлягає прибиранню - _____ куб. метрів.

5. Характер і причини ослаблення (пошкодження), всихання тощо: _____ опеньок осінній


6. Висновок про потребу лісогосподарських заходів: _____ потребує проведення суцільної санітарної рубки

Обстеження виконали:

12.09.2026

Члн. Мр з Відродження і Теме мбсн

(дата, посада, прізвище та ініціали, підпис)

 Сергій Коршук

(дата, посада, прізвище та ініціали, підпис)

(дата, посада, прізвище та ініціали, підпис)

Результати обробки даних вимірювань:

Склад:

2. Повнота:

до рубки (дерев'я I+II+III_{нв}+III_{пв} категорій стану) - _____ **0,28**
 після рубки (дерев'я I+II+III_{нв} категорій стану) - _____ **0**

3. Запас на 1 гектар:

дерев, що ростуть (I+II+III_{нв}+III_{пв} категорій стану), - _____ **111 м³**
 дерев, що всихають і сухостійних (IV+V+VI категорій стану), - _____ **105 м³**
 дерев, що підлягають вирубуванню (III_{пв}+IV+V+VI категорій стану), - _____ **216 м³**

4. Запас на 1 гектар вітровалу, сніголому, захарашеності, усього: _____ куб. метрів;
 у тому числі ліквідна деревина - _____ куб. метрів;
 з неї підлягає прибиранню - _____ куб. метрів.

5. Характер і причини ослаблення (пошкодження), всихання тощо: _____ опеньок осінній

6. Висновок про потребу лісогосподарських заходів: _____ **потребує проведення суцільної санітарної рубки**

Результати обробки даних вимірювань:

1. Склад:

2. Повнота:

до рубки (дерев'я I+II+III_{нв}+III_{пв} категорій стану) - _____ **0**
 після рубки (дерев'я I+II+III_{нв} категорій стану) - _____ **0**

3. Запас на 1 гектар:

дерев, що ростуть (I+II+III_{нв}+III_{пв} категорій стану), - _____ **0 м³**
 дерев, що всихають і сухостійних (IV+V+VI категорій стану), - _____ **12 м³**
 дерев, що підлягають вирубуванню (III_{пв}+IV+V+VI категорій стану), - _____ **12 м³**

4. Запас на 1 гектар вітровалу, сніголому, захарашеності, усього: _____ куб. метрів;
 у тому числі ліквідна деревина - _____ куб. метрів;
 з неї підлягає прибиранню - _____ куб. метрів.

5. Характер і причини ослаблення (пошкодження), всихання тощо: _____ опеньок осінній

6. Висновок про потребу лісогосподарських заходів: _____ **потребує проведення суцільної санітарної рубки**

Результати обробки даних вимірювань:

1. Склад:

2. Повнота:

до рубки (дерев'я I+II+III_{нв}+III_{пв} категорій стану) - _____ **0**
 після рубки (дерев'я I+II+III_{нв} категорій стану) - _____ **0**

3. Запас на 1 гектар:

дерев, що ростуть (I+II+III_{нв}+III_{пв} категорій стану), - _____ **0 м³**
 дерев, що всихають і сухостійних (IV+V+VI категорій стану), - _____ **22 м³**
 дерев, що підлягають вирубуванню (III_{пв}+IV+V+VI категорій стану), - _____ **22 м³**

4. Запас на 1 гектар вітровалу, сніголому, захарашеності, усього: _____ куб. метрів;
 у тому числі ліквідна деревина - _____ куб. метрів;
 з неї підлягає прибиранню - _____ куб. метрів.

5. Характер і причини ослаблення (пошкодження), всихання тощо: _____ опеньок осінній

6. Висновок про потребу лісогосподарських заходів: _____ **потребує проведення суцільної санітарної рубки**

Результати обробки даних вимірювань:

Склад: Дз+Клг+Лп

2. Повнота:

до рубки (дерева I+II+III+IIIв категорій стану) - _____ 0,28
після рубки (дерева I+II+IIIв категорій стану) - _____ 0

3. Запас на 1 гектар:

дерева, що ростуть (I+II+III+IIIв категорій стану), - _____ 111 м³
дерева, що всихають і сухостійних (IV+V+VI категорій стану), - _____ 139 м³
дерева, що підлягають вирубуванню (III+IIIв+IV+V+VI категорій стану), - _____ 250 м³

4. Запас на 1 гектар вітровалу, сніголому, захарашеності, усього: _____ куб. метрів;
у тому числі ліквідна деревина - _____ куб. метрів;
з неї підлягає прибиранню - _____ куб. метрів.

5. Характер і причини ослаблення (пошкодження), всихання тощо: _____ опеньок осінній

6. Висновок про потребу лісогосподарських заходів: _____ потребує проведення суцільної санітарної рубки

Обстеження виконали:

9.09.2025
Інт. Мр з Відведет, Тока. Мисосін
(дата, посада, прізвище та ініціали, підпис)

(дата, посада, прізвище та ініціали, підпис)

(дата, посада, прізвище та ініціали, підпис)

Сергій Коршун

КАРТКА
пробних площ обстеження санітарного стану насаджень
Харківська

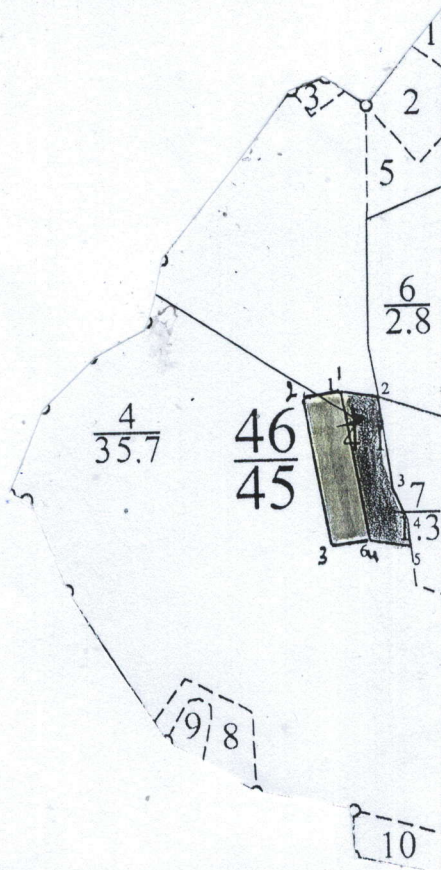
(Автономна Республіка Крим, область)
філія "Слобожанський лісовий офіс" ДП "Ліси України"
(найменування власника лісів, постійного лісокористувача)

лісництво Шарівське квартал № 46 виділ № 4 ділянка № 2
площа 1 гектарів. група віку 5 л/к бонітет 1 тип лісу В2ДС

номер пробної площі	порода (склад)	Вік, років	Середня висота. Метрів	Середній діаметр. Сантиметрів	Сума площ поперечних перерізів кв. м.				вітровал сніголом захаращеність				
					I+II	III (підлягає вирубуванню)	IV-VI	разом	ліквідна порода поперечних перерізів кв. м.	запас куб. метрів	неліквідна порода поперечних перерізів кв. м.	запас куб. метрів	
1	сосна	92	25	32		8,42	11,86	20,28					
	дуб		15	16			0,39	0,39					
	клен		14	12			0,39	0,39					
	липа		17	20			0,11	0,11					
	черемуха		14	12			0,12	0,12					
	осика		11	8			0,03	0,03					
Усього поперечних перерізів					0	0	8,42	12,9	21,32				
середні дані кат. діляками					0	0	8,42	12,9	21,32				
стану куб. метрів					0	0	99	147	246				
запас усього куб. метрів					0	0	99	147	246				

прив'язка пробних площ (схема)

експлікація м:10 000



№ точок	довжина м.	координата x	координата y
1-2	50	1703x	730
2-3	200	1703x	170
3-4	49	1703x	730
4-1	200	1713x	170

Результати обробки даних вимірювань:

1. Склад:

2. Повнота:

до рубки (дерев 1+II+IIIв+IIIпв категорій стану) - _____ **0,18**
після рубки (дерев 1+II+IIIв категорій стану) - _____ **0**

3. Запас на 1 гектар:

дерев, що ростуть (1+II+IIIв+IIIпв категорій стану), - _____ **99 м3**
дерев, що всихають і сухостійних (IV+V+VI категорій стану), - _____ **139 м3**
дерев, що підлягають вирубуванню (IIIпв+IV+V+VI категорій стану), - _____ **238 м3**

4. Запас на 1 гектар вітровалу, сніголому, захаращеності, усього: _____ куб. метрів;
у тому числі ліквідна деревина - _____ куб. метрів;
з неї підлягає прибиранню - _____ куб. метрів.

5. Характер і причини ослаблення (пошкодження), всихання тощо: _____ коренева губка

6. Висновок про потребу лісгосподарських заходів: _____ потребує проведення суцільної санітарної рубки

Результати обробки даних вимірювань:

1. Склад:

2. Повнота:

до рубки (дерев 1+II+IIIв+IIIпв категорій стану) - _____ **0**
після рубки (дерев 1+II+IIIв категорій стану) - _____ **0**

3. Запас на 1 гектар:

дерев, що ростуть (1+II+IIIв+IIIпв категорій стану), - _____ **0 м3**
дерев, що всихають і сухостійних (IV+V+VI категорій стану), - _____ **3 м3**
дерев, що підлягають вирубуванню (IIIпв+IV+V+VI категорій стану), - _____ **3 м3**

4. Запас на 1 гектар вітровалу, сніголому, захаращеності, усього: _____ куб. метрів;
у тому числі ліквідна деревина - _____ куб. метрів;
з неї підлягає прибиранню - _____ куб. метрів.

5. Характер і причини ослаблення (пошкодження), всихання тощо: _____ коренева губка

6. Висновок про потребу лісгосподарських заходів: _____ потребує проведення суцільної санітарної рубки

Результати обробки даних вимірювань:

1. Склад:

2. Повнота:

до рубки (дерев 1+II+IIIв+IIIпв категорій стану) - _____ **0**
після рубки (дерев 1+II+IIIв категорій стану) - _____ **0**

3. Запас на 1 гектар:

дерев, що ростуть (1+II+IIIв+IIIпв категорій стану), - _____ **0 м3**
дерев, що всихають і сухостійних (IV+V+VI категорій стану), - _____ **3 м3**
дерев, що підлягають вирубуванню (IIIпв+IV+V+VI категорій стану), - _____ **3 м3**

4. Запас на 1 гектар вітровалу, сніголому, захаращеності, усього: _____ куб. метрів;
у тому числі ліквідна деревина - _____ куб. метрів;
з неї підлягає прибиранню - _____ куб. метрів.

5. Характер і причини ослаблення (пошкодження), всихання тощо: _____ коренева губка

6. Висновок про потребу лісгосподарських заходів: _____ потребує проведення суцільної санітарної рубки

Результати обробки даних вимірювань:

1. Склад: _ липа

2. Повнота:

до рубки (дерев 1+II+III_{нв}+III_{пв} категорій стану) - _____ 0

після рубки (дерев 1+II+III_{нв} категорій стану) - _____ 0

3. Запас на 1 гектар:

дерев, що ростуть (1+II+III_{нв}+III_{пв} категорій стану), - _____ 0 м³

дерев, що всихають і сухостійних (IV+V+VI категорій стану), - _____ 1 м³

дерев, що підлягають вирубуванню (III_{пв}+IV+V+VI категорій стану), - _____ 1 м³

4. Запас на 1 гектар вітровалу, сніголому, захаращеності, усього: _____ куб. метрів;

у тому числі ліквідна деревина - _____ куб. метрів;

з неї підлягає прибиранню - _____ куб. метрів.

5. Характер і причини ослаблення (пошкодження), всихання тощо: _____ коренева губка

6. Висновок про потребу лісгосподарських заходів: _____ потребує проведення суцільної санітарної рубки

Результати обробки даних вимірювань:

1. Склад: _ черемуха

2. Повнота:

до рубки (дерев 1+II+III_{нв}+III_{пв} категорій стану) - _____ 0

після рубки (дерев 1+II+III_{нв} категорій стану) - _____ 0

3. Запас на 1 гектар:

дерев, що ростуть (1+II+III_{нв}+III_{пв} категорій стану), - _____ 0 м³

дерев, що всихають і сухостійних (IV+V+VI категорій стану), - _____ 1 м³

дерев, що підлягають вирубуванню (III_{пв}+IV+V+VI категорій стану), - _____ 1 м³

4. Запас на 1 гектар вітровалу, сніголому, захаращеності, усього: _____ куб. метрів;

у тому числі ліквідна деревина - _____ куб. метрів;

з неї підлягає прибиранню - _____ куб. метрів.

5. Характер і причини ослаблення (пошкодження), всихання тощо: _____ коренева губка

6. Висновок про потребу лісгосподарських заходів: _____ потребує проведення суцільної санітарної рубки

Результати обробки даних вимірювань:

1. Склад: _ осика

2. Повнота:

до рубки (дерев 1+II+III_{нв}+III_{пв} категорій стану) - _____ 0

після рубки (дерев 1+II+III_{нв} категорій стану) - _____ 0

3. Запас на 1 гектар:

дерев, що ростуть (1+II+III_{нв}+III_{пв} категорій стану), - _____ 0 м³

дерев, що всихають і сухостійних (IV+V+VI категорій стану), - _____ 0 м³

дерев, що підлягають вирубуванню (III_{пв}+IV+V+VI категорій стану), - _____ 0 м³

4. Запас на 1 гектар вітровалу, сніголому, захаращеності, усього: _____ куб. метрів;

у тому числі ліквідна деревина - _____ куб. метрів;

з неї підлягає прибиранню - _____ куб. метрів.

5. Характер і причини ослаблення (пошкодження), всихання тощо: _____ коренева губка

6. Висновок про потребу лісгосподарських заходів: _____ потребує проведення суцільної санітарної рубки

Результати обробки даних вимірювань:

1. Склад: _ Сз+Дз+Кл+Лп+Чрх+Ос

2. Повнота:

до рубки (дерева I+II+III+IIIв категорій стану) - _____ **0,18**
після рубки (дерева I+II+IIIв категорій стану) - _____ **0**

3. Запас на 1 гектар:

дерева, що ростуть (I+II+III+IIIв категорій стану), - _____ **99 м3**
дерева, що всихають і сухостійних (IV+V+VI категорій стану), - _____ **147 м3**
дерева, що підлягають вирубуванню (III+IIIв+IV+V+VI категорій стану), - _____ **246 м3**

4. Запас на 1 гектар вітровалу, сніголому, захарашеності, усього: _____ куб. метрів;
у тому числі ліквідна деревина - _____ куб. метрів;
з неї підлягає прибиранню - _____ куб. метрів.

5. Характер і причини ослаблення (пошкодження), всихання тощо: _____ коренева губка

6. Висновок про потребу лісгосподарських заходів: _____ **потребує проведення суцільної санітарної рубки**

Обстеження виконали:

10.09.2025р
Інт. Лр з відведених Токс. Мисюк

(дата, посада, прізвище та ініціали, підпис)

(дата, посада, прізвище та ініціали, підпис)

(дата, посада, прізвище та ініціали, підпис)

Сергій Корсун

КАРТКА
пробних площ обстеження санітарного стану насаджень
Харківська

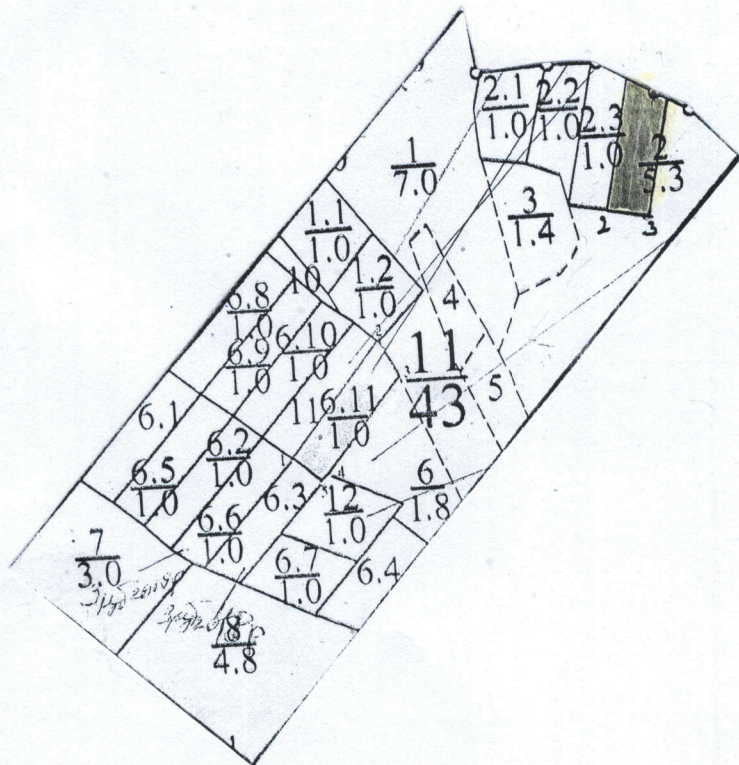
(Автономна Республіка Крим, область)
філія "Слобожанський лісовий офіс" ДП "Ліси України"
(найменування власника лісів, постійного лісокористувача)

лісництво Шарівське квартал № 11 виділ № 2 ділянка № 4
площа 1 гектарів група віку 6 л/к бонітет 1 тип лісу Д2КЛД

номер пробної площі	порода (склад)	Вік, років	Середня висота, Метрів	Середній діаметр, Сантиметрів	Сума площ поперечних перерізів кв. м.				вітровал сніголом захаращеність				
					I+II	IIIв (не підлягає вирубуванню)	IIIв (підлягає вирубуванню)	IV-VI	разом	ліквідна деревина	запас куб. метрів	неліквідна деревина	запас куб. метрів
1	дуб	124	28	48			9,49	7,01	16,5				
	липа		19	32				0,26	0,26				
	клен		14	12				4,38	4,38				
Усього					0	0	9,49	12,94	25,31				
середні дані	Сума площ поперечних перерізів кв. м.				0	0	9,49	12,94	25,31				
	запас за категоріями стану куб. метрів				0	0	126	126	252				
запас усього куб. метрів					0	0	126	126	252				

прив'язка пробних площ (схема)

експлікація м:10 000



№ точок	довжина м	координата x	координата y
1-2	186	143x	50°
2-3	57	143x	85°
3-4	178	143x	50°
4-5	15	143x	57°
5-1	45	143x	64°

Результати обробки даних вимірювань:

1. Склад:

2. Повнота:

до рубки (дерев І+ІІ+ІІІнв+ІІІпв категорій стану) - 0,25
після рубки (дерев І+ІІ+ІІІнв категорій стану) - 0

3. Запас на 1 гектар:

дерев, що ростуть (І+ІІ+ІІІнв+ІІІпв категорій стану), - 126 м3
дерев, що всихають і сухостійних (ІV+V+VI категорій стану), - 91 м3
дерев, що підлягають вирубуванню (ІІІпв+ІV+V+VI категорій стану), - 217 м3

4. Запас на 1 гектар вітровалу, сніголому, захарашеності, усього: _____ куб. метрів;
у тому числі ліквідна деревина - _____ куб. метрів;
з неї підлягає прибиранню - _____ куб. метрів.

5. Характер і причини ослаблення (пошкодження), всихання тощо: _____ опеньок осінній

6. Висновок про потребу лісогосподарських заходів: _____ потребує проведення суцільної санітарної рубки

Результати обробки даних вимірювань:

1. Склад: липа

2. Повнота:

до рубки (дерев І+ІІ+ІІІнв+ІІІпв категорій стану) - 0
після рубки (дерев І+ІІ+ІІІнв категорій стану) - 0

3. Запас на 1 гектар:

дерев, що ростуть (І+ІІ+ІІІнв+ІІІпв категорій стану), - 0 м3
дерев, що всихають і сухостійних (ІV+V+VI категорій стану), - 2 м3
дерев, що підлягають вирубуванню (ІІІпв+ІV+V+VI категорій стану), - 2 м3

4. Запас на 1 гектар вітровалу, сніголому, захарашеності, усього: _____ куб. метрів;
у тому числі ліквідна деревина - _____ куб. метрів;
з неї підлягає прибиранню - _____ куб. метрів.

5. Характер і причини ослаблення (пошкодження), всихання тощо: _____ опеньок осінній

6. Висновок про потребу лісогосподарських заходів: _____ потребує проведення суцільної санітарної рубки

Результати обробки даних вимірювань:

1. Склад: клен

2. Повнота:

до рубки (дерев І+ІІ+ІІІнв+ІІІпв категорій стану) - 0
після рубки (дерев І+ІІ+ІІІнв категорій стану) - 0

3. Запас на 1 гектар:

дерев, що ростуть (І+ІІ+ІІІнв+ІІІпв категорій стану), - 0 м3
дерев, що всихають і сухостійних (ІV+V+VI категорій стану), - 33 м3
дерев, що підлягають вирубуванню (ІІІпв+ІV+V+VI категорій стану), - 33 м3

4. Запас на 1 гектар вітровалу, сніголому, захарашеності, усього: _____ куб. метрів;
у тому числі ліквідна деревина - _____ куб. метрів;
з неї підлягає прибиранню - _____ куб. метрів.

5. Характер і причини ослаблення (пошкодження), всихання тощо: _____ опеньок осінній

6. Висновок про потребу лісогосподарських заходів: _____ потребує проведення суцільної санітарної рубки

Результати обробки даних вимірювань:

1. Склад: Дз+Кл+Лп

2. Повнота:

до рубки (дерев І+ІІ+ІІІ_{нв}+ІІІ_{пв} категорій стану) - 0,25
після рубки (дерев І+ІІ+ІІІ_{нв} категорій стану) - 0

3. Запас на 1 гектар:

дерев, що ростуть (І+ІІ+ІІІ_{нв}+ІІІ_{пв} категорій стану), - 126 м³
дерев, що всихають і сухостійних (ІV+V+VI категорій стану), - 126 м³
дерев, що підлягають вирубуванню (ІІІ_{пв}+ІV+V+VI категорій стану), - 252 м³

4. Запас на 1 гектар вігровалу, сніголому, захарашеності, усього: _____ куб. метрів;
у тому числі ліквідна деревина - _____ куб. метрів;
з неї підлягає прибиранню - _____ куб. метрів.

5. Характер і причини ослаблення (пошкодження), всихання тощо: _____ опеньок осінній

6. Висновок про потребу лісогосподарських заходів: _____ потребує проведення суцільної санітарної рубки

Обстеження виконали:

Тит. М. з Вікторович і Тих. Місосік
(дата, посада, прізвище та ініціали, підпис)

_____ (дата, посада, прізвище та ініціали, підпис)

_____ (дата, посада, прізвище та ініціали, підпис)



Сергій Коршун