

Результати обробки даних вимірювань:

1. Склад: сосна

2. Повнота:
до рубки (дерев І+ІІ+ІІІв+ІІІпв категорій стану) - 0.49
після рубки (дерев І+ІІ+ІІІв категорій стану) - 0

3. Запас на 1 гектар:
дерев, що ростуть (І+ІІ+ІІІв+ІІІпв категорій стану), - _____ **262 м3**
дерев, що всихають і сухостійних (ІV+V+VI категорій стану), - _____ **149 м3**
дерев, що підлягають вирубуванню (ІІІпв+ІV+V+VI категорій стану), - _____ **411 м3**

4. Запас на 1 гектар вітровалу, сніголому, захаращеності, усього: _____ куб. метрів;
у тому числі ліквідна деревина - _____ куб. метрів;
з неї підлягає прибиранню - _____ куб. метрів.

5. Характер і причини ослаблення (пошкодження), всихання тощо: _____ опеньок осінній

6. Висновок про потребу лісгосподарських заходів: _____ потребує проведення суцільної санітарної рубки

Результати обробки даних вимірювань:

1. Склад: в'яз

2. Повнота:
до рубки (дерев І+ІІ+ІІІв+ІІІпв категорій стану) - 0
після рубки (дерев І+ІІ+ІІІв категорій стану) - 0

3. Запас на 1 гектар:
дерев, що ростуть (І+ІІ+ІІІв+ІІІпв категорій стану), - _____ **0 м3**
дерев, що всихають і сухостійних (ІV+V+VI категорій стану), - _____ **5 м3**
дерев, що підлягають вирубуванню (ІІІпв+ІV+V+VI категорій стану), - _____ **5 м3**

4. Запас на 1 гектар вітровалу, сніголому, захаращеності, усього: _____ куб. метрів;
у тому числі ліквідна деревина - _____ куб. метрів;
з неї підлягає прибиранню - _____ куб. метрів.

5. Характер і причини ослаблення (пошкодження), всихання тощо: _____ опеньок осінній

6. Висновок про потребу лісгосподарських заходів: _____ потребує проведення суцільної санітарної рубки

Результати обробки даних вимірювань:

1. Склад: липа

2. Повнота:
до рубки (дерев І+ІІ+ІІІв+ІІІпв категорій стану) - 0
після рубки (дерев І+ІІ+ІІІв категорій стану) - 0

3. Запас на 1 гектар:
дерев, що ростуть (І+ІІ+ІІІв+ІІІпв категорій стану), - _____ **0 м3**
дерев, що всихають і сухостійних (ІV+V+VI категорій стану), - _____ **1 м3**
дерев, що підлягають вирубуванню (ІІІпв+ІV+V+VI категорій стану), - _____ **1 м3**

4. Запас на 1 гектар вітровалу, сніголому, захаращеності, усього: _____ куб. метрів;
у тому числі ліквідна деревина - _____ куб. метрів;
з неї підлягає прибиранню - _____ куб. метрів.

5. Характер і причини ослаблення (пошкодження), всихання тощо: _____ опеньок осінній

6. Висновок про потребу лісгосподарських заходів: _____ потребує проведення суцільної санітарної рубки

Результати обробки даних вимірювань:

1. Склад: В3+Лп+Сз

2. Повнота:

до рубки (дерев І+ІІ+ІІІв+ІІІпв категорій стану) - 0,49
після рубки (дерев І+ІІ+ІІІв категорій стану) - 0

3. Запас на 1 гектар:

дерев, що ростуть (І+ІІ+ІІІв+ІІІпв категорій стану), - _____ **262 м3**
дерев, що всихають і сухостійних (ІV+V+VI категорій стану), - _____ **155 м3**
дерев, що підлягають вирубуванню (ІІІпв+ІV+V+VI категорій стану), - _____ **417 м3**

4. Запас на 1 гектар вітровалу, сніголому, захаращеності, усього: _____ куб. метрів;
у тому числі ліквідна деревина - _____ куб. метрів;
з неї підлягає прибиранню - _____ куб. метрів.

5. Характер і причини ослаблення (пошкодження), всихання тощо: _____ опеньок осінній

6. Висновок про потребу лісгосподарських заходів: _____ потребує проведення суцільної санітарної рубки

Обстеження виконали: 22.10. 2011

Павло Іванович Іванчук
(дата, посада, прізвище та ініціали, підпис)

Іванчук Іванчук
(дата, посада, прізвище та ініціали, підпис)

_____ (дата, посада, прізвище та ініціали, підпис)

Юрій Різакос
Серій Корсун

КАРТКА
пробних площ обстеження санітарного стану насаджень
Харківська

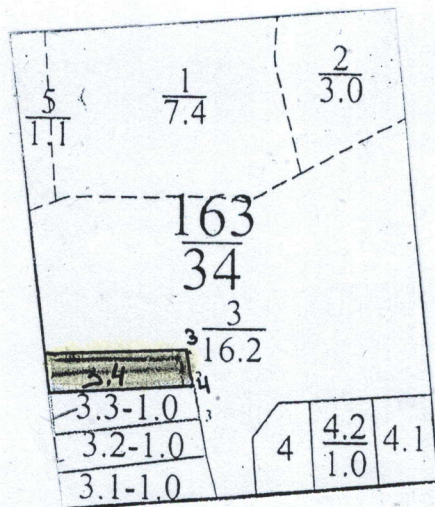
(Автономна Республіка Крим, область)
філія "Слобожанський лісовий офіс" ДП "Ліси України"
(найменування власника лісів, постійного лісокористувача)

лісництво Володимирівське квартал № 163 виділ № 3 ділянка № 4
площа 0,9 гектарів. група віку 6 вегетативного бонітету 2 тип лісу С2ЛДС

номер пробної площі	порода (склад)	Вік, років	Середня висота. Метрів	Середній діаметр. Сантиметрів	Сума площ поперечних перерізів кв.м.				вітривал сніголом захаращеність				
					I+II	III (підлягає вирубуванню)	IV-VI (підлягає вирубуванню)	разом	ліквідна порода поперечних перерізів кв.м.	запас куб. метрів	неліквідна порода поперечних перерізів кв.м.	запас куб. метрів	
1	дуб	104	24	40			12,1	13,67	25,81				
	дуб		24	40	0,68			0,13	0,81				
	в'яз		19	28				0,19	0,19				
	липа		10	8				0,06	0,06				
	береза		15	16				0,02	0,02				
Усього поперечних перерізів					0,68	0	12,14	14,07	26,89				
середні дані категоріями стану куб. метрів					0,68	0	12,14	14,07	26,89				
запас усього куб. метрів					0	0	107	173	280				

прив'язка пробних площ (схема)

експлікація м:10 000



№ точок	довжина м.	координата x	координата y
1-2	52	114 30 12°	
2-3	192	114 30 82°	
3-4	46	114 30 12°	
4-1	192	114 30 73°	

Результати обробки даних вимірювань:

1. Склад: дуб
2. Повнота:
до рубки (дерева I+II+III_{нв}+III_{пв} категорій стану) - 0,22
після рубки (дерева I+II+III_{нв} категорій стану) - 0
3. Запас на 1 гектар:
дерев, що ростуть (I+II+III_{нв}+III_{пв} категорій стану), - 97 м3
дерев, що всихають і сухостійних (IV+V+VI категорій стану), - 79 м3
дерев, що підлягають вирубуванню (III_{пв}+IV+V+VI категорій стану), - 176 м3
4. Запас на 1 гектар вітровалу, сніголому, захаращеності, усього: _____ куб. метрів;
у тому числі ліквідна деревина - _____ куб. метрів;
з неї підлягає прибиранню - _____ куб. метрів.
5. Характер і причини ослаблення (пошкодження), всихання тощо: _____ опеньок осінній
6. Висновок про потребу лісгосподарських заходів: _____ потребує проведення суцільної санітарної рубки

Результати обробки даних вимірювань:

1. Склад: липа
2. Повнота:
до рубки (дерева I+II+III_{нв}+III_{пв} категорій стану) - 0,06
після рубки (дерева I+II+III_{нв} категорій стану) - 0
3. Запас на 1 гектар:
дерев, що ростуть (I+II+III_{нв}+III_{пв} категорій стану), - 22 м3
дерев, що всихають і сухостійних (IV+V+VI категорій стану), - 100 м3
дерев, що підлягають вирубуванню (III_{пв}+IV+V+VI категорій стану), - 122 м3
4. Запас на 1 гектар вітровалу, сніголому, захаращеності, усього: _____ куб. метрів;
у тому числі ліквідна деревина - _____ куб. метрів;
з неї підлягає прибиранню - _____ куб. метрів.
5. Характер і причини ослаблення (пошкодження), всихання тощо: _____ опеньок осінній
6. Висновок про потребу лісгосподарських заходів: _____ потребує проведення суцільної санітарної рубки

Результати обробки даних вимірювань:

1. Склад: клен
2. Повнота:
до рубки (дерева I+II+III_{нв}+III_{пв} категорій стану) - 0
після рубки (дерева I+II+III_{нв} категорій стану) - 0
3. Запас на 1 гектар:
дерев, що ростуть (I+II+III_{нв}+III_{пв} категорій стану), - 0 м3
дерев, що всихають і сухостійних (IV+V+VI категорій стану), - 13 м3
дерев, що підлягають вирубуванню (III_{пв}+IV+V+VI категорій стану), - 13 м3
4. Запас на 1 гектар вітровалу, сніголому, захаращеності, усього: _____ куб. метрів;
у тому числі ліквідна деревина - _____ куб. метрів;
з неї підлягає прибиранню - _____ куб. метрів.
5. Характер і причини ослаблення (пошкодження), всихання тощо: _____ опеньок осінній
6. Висновок про потребу лісгосподарських заходів: _____ потребує проведення суцільної санітарної рубки

Результати обробки даних вимірювань:

1. Склад: _ Дз+Лп+Клг

2. Повнота:

до рубки (дерева I+II+III+IIIв категорій стану) - _____ **0,28**

після рубки (дерева I+II+IIIв категорій стану) - _____ **0**

3. Запас на 1 гектар:

дерев, що ростуть (I+II+III+IIIв категорій стану), - _____ **119 м3**

дерев, що всихають і сухостійних (IV+V+VI категорій стану), - _____ **192 м3**

дерев, що підлягають вирубуванню (III+IV+V+VI категорій стану), - _____ **311 м3**

4. Запас на 1 гектар вітровалу, сніголому, захаращеності, усього: _____ куб. метрів;

у тому числі ліквідна деревина - _____ куб. метрів;

з неї підлягає прибиранню - _____ куб. метрів.

5. Характер і причини ослаблення (пошкодження), всихання тощо: _____ опеньок осінній

6. Висновок про потребу лісогосподарських заходів: _____ потребує проведення суцільної санітарної рубки

Обстеження виконали:

26.09.2025

Інт. 4/2 з Відремиса і Токс. пісок

(дата, посада, прізвище та ініціали, підпис)

Сергій Коринди

(дата, посада, прізвище та ініціали, підпис)

(дата, посада, прізвище та ініціали, підпис)

КАРТКА
пробних площ обстеження санітарного стану насаджень
Харківська

(Автономна Республіка Крим, область)
філія "Гутянське лісове господарство"
(найменування власника лісів, постійного лісокористувача)

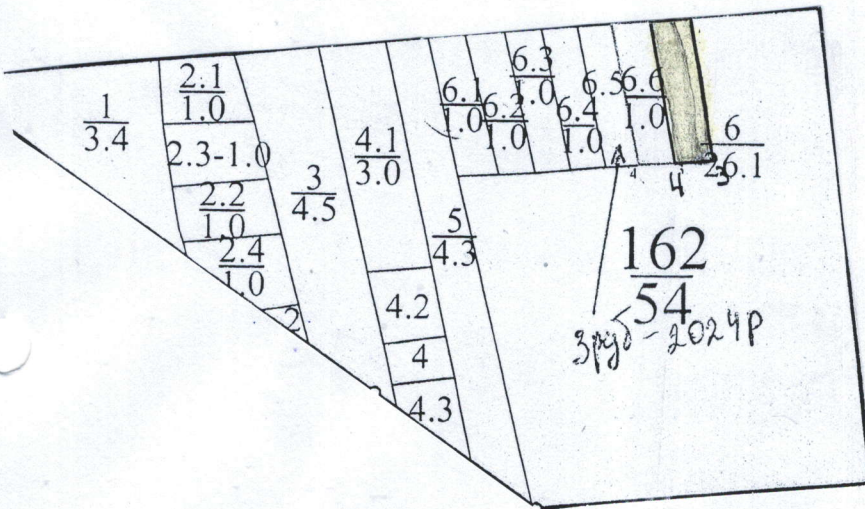
лісництво Володимирівське квартал № 162 виділ № 6 ділянка № 7
площа 1 гектарів. група віку 6 л/к бонітет 2 тип лісу С2ЛДС

номер пробної площі	порода (склад)	Вік, років	Середня висота. Метрів	Середній діаметр. Сантиметрів	Сума площ поперечних перерізів кв.м.				вітривал сніголом захираченість				
					I+II	III (підлягас вирубуванню)	IV-VI (підлягас вирубуванню)	разом	ліквідна порода перерізів кв.м.	запас куб. метрів	неліквідна порода перерізів кв.м.	запас куб. метрів	
1	дуб	109	25	32			12,14	3,97	16,11				
	клен		11	12				0,27	0,27				
	липа		12	12				3,73	3,73				
	в'яз		21	36				0,12	0,12				
	груша		16	24	0,06			0,11	0,17				
	Усього				0,06	0	12,14	8,2	20,4				
середні дані	категорія порожнин перерізів				0,06	0	12,14	8,2	20,4				
	стану куб. метрів				1	0	163	87	250				
	запас усього куб. метрів				1	0	163	87	250				

прив'язка пробних площ (схема)

експлікація м:10 000

№ точок	довжина м.	координата X	координата y
1-2	50	1100x	780
2-3	203	1100x	160
3-4	50	1103x	780
4-7	200	1103x	160



Результати обробки даних вимірювань:

1. Склад: дуб

2. Повнота:

до рубки (дерева I+II+III+IIIв категорій стану) - 0,35
після рубки (дерева I+II+IIIв категорій стану) - 0

3. Запас на 1 гектар:

дерев, що ростуть (I+II+III+IIIв категорій стану), - 163 м3
дерев, що всихають і сухостійних (IV+V+VI категорій стану), - 53 м3
дерев, що підлягають вирубуванню (III+III+IIIв категорій стану), - 216 м3

4. Запас на 1 гектар вітровалу, сніголому, захаращеності, усього: _____ куб. метрів;
у тому числі ліквідна деревина - _____ куб. метрів;
з неї підлягає прибиранню - _____ куб. метрів.

5. Характер і причини ослаблення (пошкодження), всихання тощо: _____ опеньок осінній

6. Висновок про потребу лісогосподарських заходів: _____ потребує проведення суцільної санітарної рубки

Результати обробки даних вимірювань:

1. Склад: клен

2. Повнота:

до рубки (дерева I+II+III+IIIв категорій стану) - 0
після рубки (дерева I+II+IIIв категорій стану) - 0

3. Запас на 1 гектар:

дерев, що ростуть (I+II+III+IIIв категорій стану), - 0 м3
дерев, що всихають і сухостійних (IV+V+VI категорій стану), - 2 м3
дерев, що підлягають вирубуванню (III+III+IIIв категорій стану), - 2 м3

4. Запас на 1 гектар вітровалу, сніголому, захаращеності, усього: _____ куб. метрів;
у тому числі ліквідна деревина - _____ куб. метрів;
з неї підлягає прибиранню - _____ куб. метрів.

5. Характер і причини ослаблення (пошкодження), всихання тощо: _____ опеньок осінній

6. Висновок про потребу лісогосподарських заходів: _____ потребує проведення суцільної санітарної рубки

Результати обробки даних вимірювань:

1. Склад: липа

2. Повнота:

до рубки (дерева I+II+III+IIIв категорій стану) - 0
після рубки (дерева I+II+IIIв категорій стану) - 0

3. Запас на 1 гектар:

дерев, що ростуть (I+II+III+IIIв категорій стану), - 0 м3
дерев, що всихають і сухостійних (IV+V+VI категорій стану), - 30 м3
дерев, що підлягають вирубуванню (III+III+IIIв категорій стану), - 30 м3

4. Запас на 1 гектар вітровалу, сніголому, захаращеності, усього: _____ куб. метрів;
у тому числі ліквідна деревина - _____ куб. метрів;
з неї підлягає прибиранню - _____ куб. метрів.

5. Характер і причини ослаблення (пошкодження), всихання тощо: _____ опеньок осінній

6. Висновок про потребу лісогосподарських заходів: _____ потребує проведення суцільної санітарної рубки

Результати обробки даних вимірювань:

1. Склад: в'яз
2. Повнота:
до рубки (дерева I+II+III+IIIв категорій стану) - _____ 0
після рубки (дерева I+II+III+IIIв категорій стану) - _____ 0
3. Запас на 1 гектар:
дерев, що ростуть (I+II+III+IIIв категорій стану), - _____ 0 м3
дерев, що всихають і сухостійних (IV+V+VI категорій стану), - _____ 1 м3
дерев, що підлягають вирубуванню (III+IV+V+VI категорій стану), - _____ 1 м3
4. Запас на 1 гектар вітровалу, сніголому, захаращеності, усього: _____ куб. метрів;
у тому числі ліквідна деревина - _____ куб. метрів;
з неї підлягає прибиранню - _____ куб. метрів.
5. Характер і причини ослаблення (пошкодження), всихання тощо: _____ опеньок осінній
6. Висновок про потребу лісогосподарських заходів: _____ потребує проведення суцільної санітарної рубки

Результати обробки даних вимірювань:

1. Склад: груша
2. Повнота:
до рубки (дерева I+II+III+IIIв категорій стану) - _____ 0
після рубки (дерева I+II+III+IIIв категорій стану) - _____ 0
3. Запас на 1 гектар:
дерев, що ростуть (I+II+III+IIIв категорій стану), - _____ 0 м3
дерев, що всихають і сухостійних (IV+V+VI категорій стану), - _____ 1 м3
дерев, що підлягають вирубуванню (III+IV+V+VI категорій стану), - _____ 1 м3
4. Запас на 1 гектар вітровалу, сніголому, захаращеності, усього: _____ куб. метрів;
у тому числі ліквідна деревина - _____ куб. метрів;
з неї підлягає прибиранню - _____ куб. метрів.
5. Характер і причини ослаблення (пошкодження), всихання тощо: _____ опеньок осінній
6. Висновок про потребу лісогосподарських заходів: _____ потребує проведення суцільної санітарної рубки

Результати обробки даних вимірювань:

1. Склад: Дз+Кл+Лп+Вз+Гш
2. Повнота:
до рубки (дерева I+II+III+IIIв категорій стану) - _____ 0,35
після рубки (дерева I+II+III+IIIв категорій стану) - _____ 0
3. Запас на 1 гектар:
дерев, що ростуть (I+II+III+IIIв категорій стану), - _____ 163 м3
дерев, що всихають і сухостійних (IV+V+VI категорій стану), - _____ 87 м3
дерев, що підлягають вирубуванню (III+IV+V+VI категорій стану), - _____ 250 м3
4. Запас на 1 гектар вітровалу, сніголому, захаращеності, усього: _____ куб. метрів;
у тому числі ліквідна деревина - _____ куб. метрів;
з неї підлягає прибиранню - _____ куб. метрів.
5. Характер і причини ослаблення (пошкодження), всихання тощо: _____ опеньок осінній
6. Висновок про потребу лісогосподарських заходів: _____ потребує проведення суцільної санітарної рубки

Обстеження виконали:

22.09.2025

Павлішук Ігор Миколайович з відр. і такс. міссік

Тит Миколайович з відр. і такс. міссік

(дата, посада, прізвище та ініціали, підпис)

(дата, посада, прізвище та ініціали, підпис)

Юрій Ріжковський
Серій Корнелюк

Результати обробки даних вимірювань:

1. Склад: сосна

2. Повнота:

до рубки (дерева I+II+IIIв+IIIпв категорій стану) - 0,37
після рубки (дерева I+II+IIIв категорій стану) - 0

3. Запас на 1 гектар:

дерев, що ростуть (I+II+IIIв+IIIпв категорій стану), - 308 м3
дерев, що всихають і сухостійних (IV+V+VI категорій стану), - 65 м3
дерев, що підлягають вирубуванню (IIIпв+IV+V+VI категорій стану), - 373 м3

4. Запас на 1 гектар вітровалу, сніголому, захаращеності, усього: _____ куб. метрів;
у тому числі ліквідна деревина - _____ куб. метрів;
з неї підлягає прибиранню - _____ куб. метрів.

5. Характер і причини ослаблення (пошкодження), всихання тощо: _____ опеньок осінній

6. Висновок про потребу лісгосподарських заходів: _____ потребує проведення суцільної санітарної рубки

Результати обробки даних вимірювань:

1. Склад: береза

2. Повнота:

до рубки (дерева I+II+IIIв+IIIпв категорій стану) - 0
після рубки (дерева I+II+IIIв категорій стану) - 0

3. Запас на 1 гектар:

дерев, що ростуть (I+II+IIIв+IIIпв категорій стану), - 0 м3
дерев, що всихають і сухостійних (IV+V+VI категорій стану), - 4 м3
дерев, що підлягають вирубуванню (IIIпв+IV+V+VI категорій стану), - 4 м3

4. Запас на 1 гектар вітровалу, сніголому, захаращеності, усього: _____ куб. метрів;
у тому числі ліквідна деревина - _____ куб. метрів;
з неї підлягає прибиранню - _____ куб. метрів.

5. Характер і причини ослаблення (пошкодження), всихання тощо: _____ опеньок осінній

6. Висновок про потребу лісгосподарських заходів: _____ потребує проведення суцільної санітарної рубки

Результати обробки даних вимірювань:

1. Склад: Сз+Бп

2. Повнота:

до рубки (дерева I+II+IIIв+IIIпв категорій стану) - 0,37
після рубки (дерева I+II+IIIв категорій стану) - 0

3. Запас на 1 гектар:

дерев, що ростуть (I+II+IIIв+IIIпв категорій стану), - 308 м3
дерев, що всихають і сухостійних (IV+V+VI категорій стану), - 69 м3
дерев, що підлягають вирубуванню (IIIпв+IV+V+VI категорій стану), - 377 м3

4. Запас на 1 гектар вітровалу, сніголому, захаращеності, усього: _____ куб. метрів;
у тому числі ліквідна деревина - _____ куб. метрів;
з неї підлягає прибиранню - _____ куб. метрів.

5. Характер і причини ослаблення (пошкодження), всихання тощо: _____ опеньок осінній

6. Висновок про потребу лісгосподарських заходів: _____ потребує проведення суцільної санітарної рубки

Обстеження виконали:

11.09.2025
Підписав інт. Мр Звєр. і Таке. Мисоєн
(дата, посада, прізвище та ініціали, підпис)
Чинт Мр Звєр. і Таке. Мисоєн
(дата, посада, прізвище та ініціали, підпис)

(дата, посада, прізвище та ініціали, підпис)

Юрій Рідкокасов
Серій Корсун

КАРТКА
пробних площ обстеження санітарного стану насаджень
Харківська

(Автономна Республіка Крим, область)
філія "Гутянське лісове господарство"
(найменування власника лісів, постійного лісокористувача)

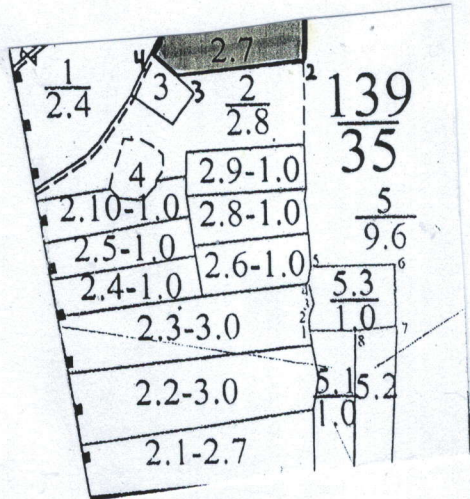
лісництво Володимирівське квартал № 139 виділ № 2 ділянка № 7
площа 0,9 гектарів група віку 6 л/к бонітет 1 тип лісу С2ЛДС

номер пробної площі	порода (склад)	Вік, років	Середня висота. Метрів	Середній діаметр. Сантиметрів	Сума площ поперечних перерізів кв. м.				вітровал сніголом захаращеність				
					I+II	III (підлягає вирубуванню)	IV-VI	разом	ліквідна порода перерізів кв. м.	ліквідна порода запас куб. метрів	неліквідна порода перерізів кв. м.	неліквідна порода запас куб. метрів	
1	сосна	130	33	48			22,0	11,97	33,97				
	дуб		21	32				1,48	1,48				
	липа		21	28				0,36	0,36				
					0	0	22	13,81	35,81				
	Усього поперечних перерізів категоріями				0	0	22	13,81	35,81				
	стану куб. метрів				1	0	349	201	550				
	запас усього куб. метрів				1	0	349	201	550				

прив'язка пробних площ (схема)

експлікація м:10 000

№ точок	довжина м.	координата	координата
1-2	55	1103x	90°
2-3	180	1103x	78°
3-4	25	1103x	46°
4-5	39	1103x	22°
5-1	136	1103x	78°



Результати обробки даних вимірювань:

1. Склад:

2. Повнота:

до рубки (дерев I+II+III+IIIв категорій стану) - _____ **0,51**
після рубки (дерев I+II+III+IIIв категорій стану) - _____ **0**

3. Запас на 1 гектар:

дерев, що ростуть (I+II+III+IIIв категорій стану), - _____ **388 м3**
дерев, що всихають і сухостійних (IV+V+VI категорій стану), - _____ **202 м3**
дерев, що підлягають вирубуванню (III+IIIв+IV+V+VI категорій стану), - _____ **590 м3**

4. Запас на 1 гектар вітровалу, сніголому, захаращеності, усього: _____ куб. метрів;
у тому числі ліквідна деревина - _____ куб. метрів;
з неї підлягає прибиранню - _____ куб. метрів.

5. Характер і причини ослаблення (пошкодження), всихання тощо: _____ опеньок осінній

6. Висновок про потребу лісгосподарських заходів: _____ потребує проведення суцільної санітарної рубки

Результати обробки даних вимірювань:

1. Склад:

2. Повнота:

до рубки (дерев I+II+III+IIIв категорій стану) - _____ **0**
після рубки (дерев I+II+III+IIIв категорій стану) - _____ **0**

3. Запас на 1 гектар:

дерев, що ростуть (I+II+III+IIIв категорій стану), - _____ **0 м3**
дерев, що всихають і сухостійних (IV+V+VI категорій стану), - _____ **18 м3**
дерев, що підлягають вирубуванню (III+IIIв+IV+V+VI категорій стану), - _____ **18 м3**

4. Запас на 1 гектар вітровалу, сніголому, захаращеності, усього: _____ куб. метрів;
у тому числі ліквідна деревина - _____ куб. метрів;
з неї підлягає прибиранню - _____ куб. метрів.

5. Характер і причини ослаблення (пошкодження), всихання тощо: _____ опеньок осінній

6. Висновок про потребу лісгосподарських заходів: _____ потребує проведення суцільної санітарної рубки

Результати обробки даних вимірювань:

1. Склад:

2. Повнота:

до рубки (дерев I+II+III+IIIв категорій стану) - _____ **0**
після рубки (дерев I+II+III+IIIв категорій стану) - _____ **0**

3. Запас на 1 гектар:

дерев, що ростуть (I+II+III+IIIв категорій стану), - _____ **0 м3**
дерев, що всихають і сухостійних (IV+V+VI категорій стану), - _____ **3 м3**
дерев, що підлягають вирубуванню (III+IIIв+IV+V+VI категорій стану), - _____ **3 м3**

4. Запас на 1 гектар вітровалу, сніголому, захаращеності, усього: _____ куб. метрів;
у тому числі ліквідна деревина - _____ куб. метрів;
з неї підлягає прибиранню - _____ куб. метрів.

5. Характер і причини ослаблення (пошкодження), всихання тощо: _____ опеньок осінній

6. Висновок про потребу лісгосподарських заходів: _____ потребує проведення суцільної санітарної рубки

Результати обробки даних вимірювань:

1. Склад: _ Сз+Дз+Лп

2. Повнота:

до рубки (дерев І+ІІ+ІІІв+ІІІп категорій стану) - _____ **0,51**

після рубки (дерев І+ІІ+ІІІв категорій стану) - _____ **0**

3. Запас на 1 гектар:

дерев, що ростуть (І+ІІ+ІІІв+ІІІп категорій стану), - _____ **388 м3**

дерев, що всихають і сухостійних (ІV+V+VI категорій стану), - _____ **223 м3**

дерев, що підлягають вирубуванню (ІІІп+ІV+V+VI категорій стану), - _____ **611 м3**

4. Запас на 1 гектар вітровалу, сніголому, захараченості, усього: _____ куб. метрів;

у тому числі ліквідна деревина - _____ куб. метрів;

з неї підлягає прибиранню - _____ куб. метрів.

5. Характер і причини ослаблення (пошкодження), всихання тощо: _____ опеньок осінній

6. Висновок про потребу лісгосподарських заходів: _____ **потребує проведення суцільної санітарної рубки**

Обстеження виконали:

11.09.2025

Приймає **Ішт Мр Зв'яб. Ітаск. Міссік**

Ішт Мр Зв'яб. Ітаск. Міссік

Сергій Корсун

(дата, посада, прізвище та ініціали, підпис)

КАРТКА
пробних площ обстеження санітарного стану насаджень
Харківська

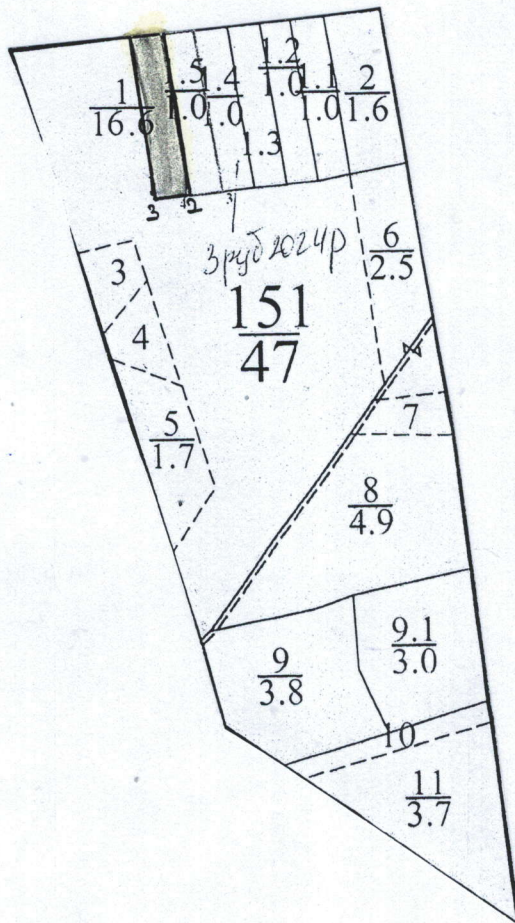
(Автономна Республіка Крим, область)
філія "Слобожанський лісовий офіс" ДП "Ліси України"
(найменування власника лісів, постійного лісокористувача)

лісництво Володимирівське квартал № 151 виділ № 1 ділянка № 6
площа 1 гектарів. група віку 4 вегетативного 2 тип лісу С2ЛДС

номер пробної площі	порода (склад)	Вік, років	Середня висота. Метрів	Середній діаметр. Сантиметрів	Сума площ поперечних перерізів кв. м.				вітровал сніголом захираченість				
					I+II	III-IV (для вирубування)	V-VI	разом	ліквідна порода перерізів кв. м.	запас куб. метрів	неліквідна порода перерізів кв. м.	запас куб. метрів	
1	дуб	114	26	36			13,23	5,2	18,43				
	сосна		24	44			1,65	0,43	2,08				
	липа		15	12				2,07	2,07				
	в'яз		11	8				0,03	0,03				
Усього					0	0	14,88	7,73	22,61				
середні дані	Сума площ поперечних перерізів кв. м.				0	0	14,88	7,73	22,61				
	стану куб. метрів				8	0	195	94	289				
	запас усього куб. метрів				8	0	195	94	289				

прив'язка пробних площ (схема)

експлікація м:10 000



№ точок	довжина м.	координата x	координата y
1-2	220	103x	15°
2-3	48	103x	78°
3-4	225	103x	15°
4-1	45	103x	78°

Результати обробки даних вимірювань:

1. Склад: дуб

2. Повнота:

до рубки (дерева I+II+III+IIIв категорій стану) - 0,38
після рубки (дерева I+II+III категорій стану) - 0

3. Запас на 1 гектар:

дерев, що ростуть (I+II+III+IIIв категорій стану), - 177 м3
дерев, що всихають і сухостійних (IV+V+VI категорій стану), - 73 м3
дерев, що підлягають вирубуванню (III+IIIв+IV+V+VI категорій стану), - 250 м3

4. Запас на 1 гектар вітривалу, сніголому, захаращеності, усього: _____ куб. метрів;
у тому числі ліквідна деревина - _____ куб. метрів;
з неї підлягає прибиранню - _____ куб. метрів.

5. Характер і причини ослаблення (пошкодження), всихання тощо: _____ опеньок осінній

6. Висновок про потребу лісогосподарських заходів: _____ потребує проведення суцільної санітарної рубки

Результати обробки даних вимірювань:

1. Склад: сосна

2. Повнота:

до рубки (дерева I+II+III+IIIв категорій стану) - 0,04
після рубки (дерева I+II+III категорій стану) - 0

3. Запас на 1 гектар:

дерев, що ростуть (I+II+III+IIIв категорій стану), - 18 м3
дерев, що всихають і сухостійних (IV+V+VI категорій стану), - 5 м3
дерев, що підлягають вирубуванню (III+IIIв+IV+V+VI категорій стану), - 23 м3

4. Запас на 1 гектар вітривалу, сніголому, захаращеності, усього: _____ куб. метрів;
у тому числі ліквідна деревина - _____ куб. метрів;
з неї підлягає прибиранню - _____ куб. метрів.

5. Характер і причини ослаблення (пошкодження), всихання тощо: _____ опеньок осінній

6. Висновок про потребу лісогосподарських заходів: _____ потребує проведення суцільної санітарної рубки

Результати обробки даних вимірювань:

1. Склад: липа

2. Повнота:

до рубки (дерева I+II+III+IIIв категорій стану) - 0
після рубки (дерева I+II+III категорій стану) - 0

3. Запас на 1 гектар:

дерев, що ростуть (I+II+III+IIIв категорій стану), - 0 м3
дерев, що всихають і сухостійних (IV+V+VI категорій стану), - 16 м3
дерев, що підлягають вирубуванню (III+IIIв+IV+V+VI категорій стану), - 16 м3

4. Запас на 1 гектар вітривалу, сніголому, захаращеності, усього: _____ куб. метрів;
у тому числі ліквідна деревина - _____ куб. метрів;
з неї підлягає прибиранню - _____ куб. метрів.

5. Характер і причини ослаблення (пошкодження), всихання тощо: _____ опеньок осінній

6. Висновок про потребу лісогосподарських заходів: _____ потребує проведення суцільної санітарної рубки

Результати обробки даних вимірювань:

1. Склад: _ в'яз

2. Повнота:

до рубки (дерева I+II+III_{нв}+III_{пв} категорій стану) - _____ 0
після рубки (дерева I+II+III_{нв} категорій стану) - _____ 0

3. Запас на 1 гектар:

дерев, що ростуть (I+II+III_{нв}+III_{пв} категорій стану), - _____ 0 м³
дерев, що всихають і сухостійних (IV+V+VI категорій стану), - _____ 0 м³
дерев, що підлягають вирубуванню (III_{пв}+IV+V+VI категорій стану), - _____ 0 м³

4. Запас на 1 гектар вітровалу, сніголому, захарашеності, усього: _____ куб. метрів;
у тому числі ліквідна деревина - _____ куб. метрів;
з неї підлягає прибиранню - _____ куб. метрів.

5. Характер і причини ослаблення (пошкодження), всихання тощо: _____ опеньок осінній

6. Висновок про потребу лісогосподарських заходів: _____ потребує проведення суцільної санітарної рубки

Результати обробки даних вимірювань:

1. Склад: _ Дз+Вз+Лп+Клг

2. Повнота:

до рубки (дерева I+II+III_{нв}+III_{пв} категорій стану) - _____ 0,42
після рубки (дерева I+II+III_{нв} категорій стану) - _____ 0

3. Запас на 1 гектар:

дерев, що ростуть (I+II+III_{нв}+III_{пв} категорій стану), - _____ 195 м³
дерев, що всихають і сухостійних (IV+V+VI категорій стану), - _____ 94 м³
дерев, що підлягають вирубуванню (III_{пв}+IV+V+VI категорій стану), - _____ 289 м³

4. Запас на 1 гектар вітровалу, сніголому, захарашеності, усього: _____ куб. метрів;
у тому числі ліквідна деревина - _____ куб. метрів;
з неї підлягає прибиранню - _____ куб. метрів.

5. Характер і причини ослаблення (пошкодження), всихання тощо: _____ опеньок осінній

6. Висновок про потребу лісогосподарських заходів: _____ потребує проведення суцільної санітарної рубки

Обстеження виконали:

19.09.25р
Провідний інт. Лр з відвед. Італс. Моссік
(дата, посада, прізвище та ініціали, підпис)
Інт. Лр з відвед. Італс. Моссік
(дата, посада, прізвище та ініціали, підпис)

(дата, посада, прізвище та ініціали, підпис)

Друїт Рінокоско
Серій Корсук

КАРТКА
пробних площ обстеження санітарного стану насаджень
Харківська

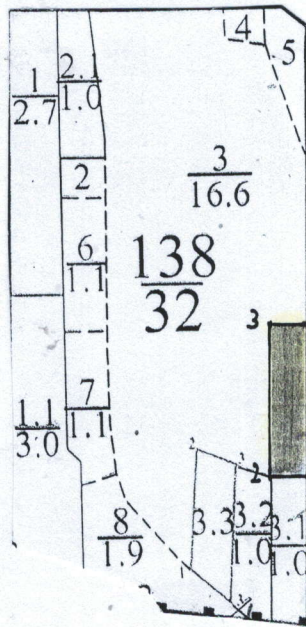
(Автономна Республіка Крим, область)
філія "Слобожанський лісовий офіс" ДП "Ліси України"
(найменування власника лісів, постійного лісокористувача)

лісництво Гутянське квартал № 138 виділ № 3 ділянка № 4
площа 1 гектарів. група віку 4 вегетативного бонітет 2 тип лісу С2ЛДС

номер пробної площі	порода (склад)	Вік, років	Середня висота. Метрів	Середній діаметр. Сантиметрів	Сума площ поперечних перерізів кв.м.					вітровал сніголом захаращеність			
					I+II	IIIв (не підлягає вирубуванню)	IIIпв (підлягає вирубуванню)	IV-VI	разом	ліквідна деревина		неліквідна деревина	
										Сума площ поперечних перерізів кв.м.	запас куб. метрів	Сума площ поперечних перерізів кв.м.	запас куб. метрів
1	дуб	115	24	40			8,44	8,4	16,84				
	клен		13	12				0,89	0,89				
	липа		17	28			0,55	3,07	3,62				
	сосна		24	44			5,05	1,82	6,87				
	груша		13	13				0,03	0,03				
	в'яз		12	8				0,57	0,57				
Усього					0	0	14,04	14,78	28,82				
середні дані	Сума площ поперечних перерізів кв.м.				0	0	14,04	14,78	28,82				
	запас за категоріями стану куб. метрів				0	0	166	161	327				
запас усього куб. метрів					0	0	166	161	327				

прив'язка пробних площ (схема)

експлікація м:10 000



№ точок	довжина м.	координата	координата
1-2	50	72	3x85°
2-3	200	110	3x 5°
3-4	53	114	0x 85°
4-1	201	118	3x 5°

Результати обробки даних вимірювань:

1. Склад: дуб

2. Повнота:

до рубки (дерев І+ІІ+ІІІнв+ІІІпв категорій стану) - 0,24
після рубки (дерев І+ІІ+ІІІнв категорій стану) - 0

3. Запас на 1 гектар:

дерев, що ростуть (І+ІІ+ІІІнв+ІІІпв категорій стану), - _____ **105 м3**
дерев, що всихають і сухостійних (ІV+V+VI категорій стану), - _____ **103 м3**
дерев, що підлягають вирубуванню (ІІІпв+ІV+V+VI категорій стану), - _____ **208 м3**

4. Запас на 1 гектар вітровалу, сніголому, захарашеності, усього: _____ куб. метрів;
у тому числі ліквідна деревина - _____ куб. метрів;
з неї підлягає прибиранню - _____ куб. метрів.

5. Характер і причини ослаблення (пошкодження), всихання тощо: _____ опеньок осінній

6. Висновок про потребу лісогосподарських заходів: _____ потребує проведення суцільної санітарної рубки

Результати обробки даних вимірювань:

1. Склад: клен

2. Повнота:

до рубки (дерев І+ІІ+ІІІнв+ІІІпв категорій стану) - 0
після рубки (дерев І+ІІ+ІІІнв категорій стану) - 0

3. Запас на 1 гектар:

дерев, що ростуть (І+ІІ+ІІІнв+ІІІпв категорій стану), - _____ **0 м3**
дерев, що всихають і сухостійних (ІV+V+VI категорій стану), - _____ **6 м3**
дерев, що підлягають вирубуванню (ІІІпв+ІV+V+VI категорій стану), - _____ **6 м3**

4. Запас на 1 гектар вітровалу, сніголому, захарашеності, усього: _____ куб. метрів;
у тому числі ліквідна деревина - _____ куб. метрів;
з неї підлягає прибиранню - _____ куб. метрів.

5. Характер і причини ослаблення (пошкодження), всихання тощо: _____ опеньок осінній

6. Висновок про потребу лісогосподарських заходів: _____ потребує проведення суцільної санітарної рубки

Результати обробки даних вимірювань:

1. Склад: липа

2. Повнота:

до рубки (дерев І+ІІ+ІІІнв+ІІІпв категорій стану) - 0,02
після рубки (дерев І+ІІ+ІІІнв категорій стану) - 0

3. Запас на 1 гектар:

дерев, що ростуть (І+ІІ+ІІІнв+ІІІпв категорій стану), - _____ **4 м3**
дерев, що всихають і сухостійних (ІV+V+VI категорій стану), - _____ **28 м3**
дерев, що підлягають вирубуванню (ІІІпв+ІV+V+VI категорій стану), - _____ **32 м3**

4. Запас на 1 гектар вітровалу, сніголому, захарашеності, усього: _____ куб. метрів;
у тому числі ліквідна деревина - _____ куб. метрів;
з неї підлягає прибиранню - _____ куб. метрів.

5. Характер і причини ослаблення (пошкодження), всихання тощо: _____ опеньок осінній

6. Висновок про потребу лісогосподарських заходів: _____ потребує проведення суцільної санітарної рубки

Результати обробки даних вимірювань:

1. Склад: сосна

2. Повнота:
до рубки (дерева I+II+III_{нв}+III_{пв} категорій стану) - 0,17
після рубки (дерева I+II+III_{нв} категорій стану) - 0

3. Запас на 1 гектар:
дерев, що ростуть (I+II+III_{нв}+III_{пв} категорій стану), - _____ **57 м³**
дерев, що всихають і сухостійних (IV+V+VI категорій стану), - _____ **20 м³**
дерев, що підлягають вирубуванню (III_{пв}+IV+V+VI категорій стану), - _____ **77 м³**

4. Запас на 1 гектар вітровалу, сніголому, захаращеності, усього: _____ куб. метрів;
у тому числі ліквідна деревина - _____ куб. метрів;
з неї підлягає прибиранню - _____ куб. метрів.

5. Характер і причини ослаблення (пошкодження), всихання тощо: _____ опеньок осінній

6. Висновок про потребу лісгосподарських заходів: _____ потребує проведення суцільної санітарної рубки

Результати обробки даних вимірювань:

1. Склад: груша

2. Повнота:
до рубки (дерева I+II+III_{нв}+III_{пв} категорій стану) - 0
після рубки (дерева I+II+III_{нв} категорій стану) - 0

3. Запас на 1 гектар:
дерев, що ростуть (I+II+III_{нв}+III_{пв} категорій стану), - _____ **0 м³**
дерев, що всихають і сухостійних (IV+V+VI категорій стану), - _____ **0 м³**
дерев, що підлягають вирубуванню (III_{пв}+IV+V+VI категорій стану), - _____ **0 м³**

4. Запас на 1 гектар вітровалу, сніголому, захаращеності, усього: _____ куб. метрів;
у тому числі ліквідна деревина - _____ куб. метрів;
з неї підлягає прибиранню - _____ куб. метрів.

5. Характер і причини ослаблення (пошкодження), всихання тощо: _____ опеньок осінній

6. Висновок про потребу лісгосподарських заходів: _____ потребує проведення суцільної санітарної рубки

Результати обробки даних вимірювань:

1. Склад: в'яз

2. Повнота:
до рубки (дерева I+II+III_{нв}+III_{пв} категорій стану) - 0
після рубки (дерева I+II+III_{нв} категорій стану) - 0

3. Запас на 1 гектар:
дерев, що ростуть (I+II+III_{нв}+III_{пв} категорій стану), - _____ **0 м³**
дерев, що всихають і сухостійних (IV+V+VI категорій стану), - _____ **4 м³**
дерев, що підлягають вирубуванню (III_{пв}+IV+V+VI категорій стану), - _____ **4 м³**

4. Запас на 1 гектар вітровалу, сніголому, захаращеності, усього: _____ куб. метрів;
у тому числі ліквідна деревина - _____ куб. метрів;
з неї підлягає прибиранню - _____ куб. метрів.

5. Характер і причини ослаблення (пошкодження), всихання тощо: _____ опеньок осінній

6. Висновок про потребу лісгосподарських заходів: _____ потребує проведення суцільної санітарної рубки

Результати обробки даних вимірювань:

1. Склад: Дз+Кл+Лп+Сз+Гш+Вз

2. Повнота:

до рубки (дерев І+ІІ+ІІІ_{нв}+ІІІ_{пв} категорій стану) - 0,43
після рубки (дерев І+ІІ+ІІІ_{нв} категорій стану) - 0

3. Запас на 1 гектар:

дерев, що ростуть (І+ІІ+ІІІ_{нв}+ІІІ_{пв} категорій стану), - _____ **166 м3**
дерев, що всихають і сухостійних (ІV+V+VI категорій стану), - _____ **161 м3**
дерев, що підлягають вирубуванню (ІІІ_{пв}+ІV+V+VI категорій стану), - _____ **327 м3**

4. Запас на 1 гектар вітровалу, сніголому, захаращеності, усього: _____ куб. метрів;

у тому числі ліквідна деревина - _____ куб. метрів;

з неї підлягає прибиранню - _____ куб. метрів.

5. Характер і причини ослаблення (пошкодження), всихання тощо: _____ опеньок осінній

6. Висновок про потребу лісгосподарських заходів: _____ потребує проведення суцільної санітарної рубки

Обстеження виконали:

17.09.2025

Інт. Мз з в.б. і т.ж. Мисік

(дата, посада, прізвище та ініціали, підпис)

Сергій Корсун

(дата, посада, прізвище та ініціали, підпис)

(дата, посада, прізвище та ініціали, підпис)

КАРТКА
пробних площ обстеження санітарного стану насаджень
Харківська

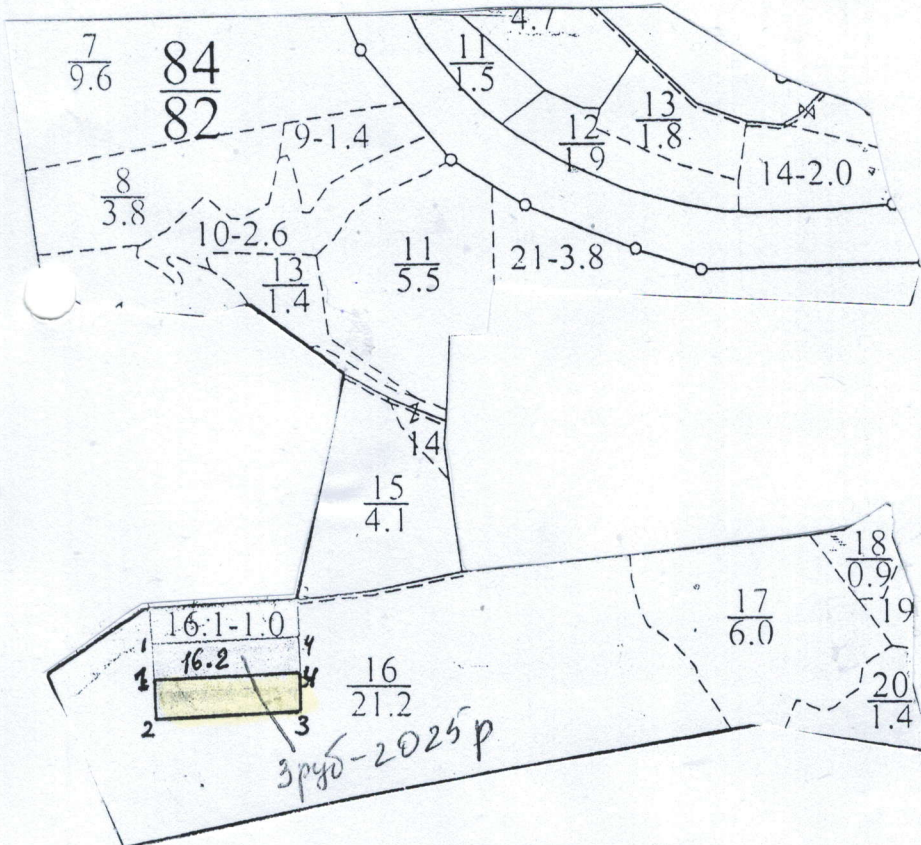
(Автономна Республіка Крим, область)
філія "Слобожанський лісовий офіс" ДП "Ліси України"
(найменування власника лісів, постійного лісокористувача)

лісництво Гутянське квартал № 84 виділ № 16 ділянка № 3
площа 1 гектарів група віку 5 лк бонітет 1 тип лісу В2ДС

номер пробної площі	порода (склад)	Вік, років	Середня висота, Метрів	Середній діаметр, Сантиметрів	Сума площ поперечних перерізів кв.м.				вітровал сніголом захираченість				
					І+ІІ	ІІІнв (не підлягає вирубуванню)	ІІІпв (підлягає вирубуванню)	ІV-VI	разом	ліквідна деревина	неліквідна деревина		
										Сума площ поперечних перерізів кв.м.	запас куб. метрів	Сума площ поперечних перерізів кв.м.	запас куб. метрів
1	Сосна	100	25	32			10,95	17,72	28,67				
Усього					0	0	10,95	17,72	28,67				
середні дані	Сума площ поперечних перерізів кв.м.				0	0	10,95	17,72	28,67				
	запас за категоріями стану куб. метрів				0	0	131	207	338				
запас усього куб. метрів					0	0	131	207	338				

прив'язка пробних площ (схема)

експлікація м:10 000



№ точок	довжина м.	координата x	координата y
1-2	50	120x	100
2-3	198	110x	740
3-4	48	1143x	100
4-4	198	1193x	740

Результати обробки даних вимірювань:

1. Склад: Сосна

2. Повнота:

до рубки (дерева I+II+III+IIIв категорій стану) - 0,23
після рубки (дерева I+II+IIIв категорій стану) - 0

3. Запас на 1 гектар:

дерев, що ростуть (I+II+III+IIIв категорій стану), - _____ **131 м3**
дерев, що всихають і сухостійних (IV+V+VI категорій стану), - _____ **207 м3**
дерев, що підлягають вирубуванню (III+IV+V+VI категорій стану), - _____ **338 м3**

4. Запас на 1 гектар вітровалу, сніголому, захаращеності, усього: _____ куб. метрів;
у тому числі ліквідна деревина - _____ куб. метрів;
з неї підлягає прибиранню - _____ куб. метрів.

5. Характер і причини ослаблення (пошкодження), всихання тощо: _____ опеньок осінній

6. Висновок про потребу лісогосподарських заходів: _____ потребує проведення суцільної санітарної рубки

Результати обробки даних вимірювань:

1. Склад: Сс

2. Повнота:

до рубки (дерева I+II+III+IIIв категорій стану) - 0,23
після рубки (дерева I+II+IIIв категорій стану) - 0

3. Запас на 1 гектар:

дерев, що ростуть (I+II+III+IIIв категорій стану), - _____ **131 м3**
дерев, що всихають і сухостійних (IV+V+VI категорій стану), - _____ **207 м3**
дерев, що підлягають вирубуванню (III+IV+V+VI категорій стану), - _____ **338 м3**

4. Запас на 1 гектар вітровалу, сніголому, захаращеності, усього: _____ куб. метрів;
у тому числі ліквідна деревина - _____ куб. метрів;
з неї підлягає прибиранню - _____ куб. метрів.

5. Характер і причини ослаблення (пошкодження), всихання тощо: _____ опеньок осінній

6. Висновок про потребу лісогосподарських заходів: _____ потребує проведення суцільної санітарної рубки

Обстеження виконали:

12.09.2025
Іван. Ір з Вірвек. Іван. Іван.
(дата, посада, прізвище та ініціали, підпис)

_____ (дата, посада, прізвище та ініціали, підпис)

_____ (дата, посада, прізвище та ініціали, підпис)

Серій Корнун

КАРТКА
пробних площ обстеження санітарного стану насаджень
Харківська

(Автономна Республіка Крим, область)
філія "Слобожанський лісовий офіс" ДП "Ліси України"
(найменування власника лісів, постійного лісокористувача)

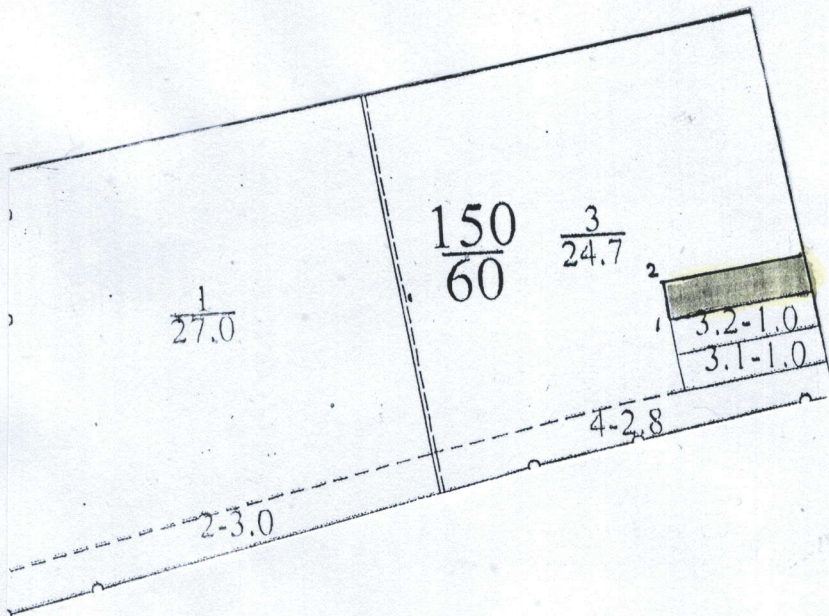
лісництво Гутянське квартал № 150 виділ № 3 ділянка № 3
площа 1 гектарів. група віку 4 вегетативного бонітет 2 тип лісу Д2КЛД

номер пробної площі	порода (склад)	Вік, років	Середня висота. Метрів	Середній діаметр. Сантиметрів	Сума площ поперечних перерізів кв.м.				вітровал сніголом захащеність			
					I+II	підлягає вирубуванню	підлягає вирубуванню	IV-VI	разом	ліквідна порода перерізів кв.м.	запас куб. метрів	неліквідна порода перерізів кв.м.
1	дуб	95	25	40		3,37	7,01	10,38				
	ясень		24	40		1,32	4,25	5,57				
	липа		16	16			0,68	0,68				
	в'яз		15	16			0,14	0,14				
	груша		17	28			0,06	0,06				
	клен		13	12			5,3	5,3				
	Усього				0	0	4,69	17,44	22,13			
середні дані	поперечних перерізів категоріями стану куб. метрів				0	0	4,69	17,44	22,13			
запас усього куб. метрів					0	0	57	182	242			

прив'язка пробних площ (схема)

експлікація м:10 000

№ точок	довжина м.	координата	координата
1-2	53	173x240	
2-3	198	173x76	
3-4	49	170x160	
4-1	189	183x76	



Результати обробки даних вимірювань:

1. Склад: дуб

2. Повнота:

до рубки (дерева I+II+III+IIIв категорій стану) - 0,10
після рубки (дерева I+II+III категорій стану) - 0

3. Запас на 1 гектар:

дерев, що ростуть (I+II+III+IIIв категорій стану), - 42 м3
дерев, що всихають і сухостійних (IV+V+VI категорій стану), - 86 м3
дерев, що підлягають вирубуванню (III+IV+V+VI категорій стану), - 128 м3

4. Запас на 1 гектар вітровалу, сніголому, захаращеності, усього: _____ куб. метрів;
у тому числі ліквідна деревина - _____ куб. метрів;
з неї підлягає прибиранню - _____ куб. метрів.

5. Характер і причини ослаблення (пошкодження), всихання тощо: _____ опеньок осінній

6. Висновок про потребу лісогосподарських заходів: _____ потребує проведення суцільної санітарної рубки

Результати обробки даних вимірювань:

1. Склад: ясень

2. Повнота:

до рубки (дерева I+II+III+IIIв категорій стану) - 0,04
після рубки (дерева I+II+III категорій стану) - 0

3. Запас на 1 гектар:

дерев, що ростуть (I+II+III+IIIв категорій стану), - 15 м3
дерев, що всихають і сухостійних (IV+V+VI категорій стану), - 50 м3
дерев, що підлягають вирубуванню (III+IV+V+VI категорій стану), - 65 м3

4. Запас на 1 гектар вітровалу, сніголому, захаращеності, усього: _____ куб. метрів;
у тому числі ліквідна деревина - _____ куб. метрів;
з неї підлягає прибиранню - _____ куб. метрів.

5. Характер і причини ослаблення (пошкодження), всихання тощо: _____ опеньок осінній

6. Висновок про потребу лісогосподарських заходів: _____ потребує проведення суцільної санітарної рубки

Результати обробки даних вимірювань:

1. Склад: липа

2. Повнота:

до рубки (дерева I+II+III+IIIв категорій стану) - 0
після рубки (дерева I+II+III категорій стану) - 0

3. Запас на 1 гектар:

дерев, що ростуть (I+II+III+IIIв категорій стану), - 0 м3
дерев, що всихають і сухостійних (IV+V+VI категорій стану), - 6 м3
дерев, що підлягають вирубуванню (III+IV+V+VI категорій стану), - 6 м3

4. Запас на 1 гектар вітровалу, сніголому, захаращеності, усього: _____ куб. метрів;
у тому числі ліквідна деревина - _____ куб. метрів;
з неї підлягає прибиранню - _____ куб. метрів.

5. Характер і причини ослаблення (пошкодження), всихання тощо: _____ опеньок осінній

6. Висновок про потребу лісогосподарських заходів: _____ потребує проведення суцільної санітарної рубки

Результати обробки даних вимірювань:

1. Склад: _ в'яз

2. Повнота:

до рубки (дерева I+II+III_{нв}+III_{пв} категорій стану) - _____ 0
після рубки (дерева I+II+III_{нв} категорій стану) - _____ 0

3. Запас на 1 гектар:

дерев, що ростуть (I+II+III_{нв}+III_{пв} категорій стану), - _____ 0 м³
дерев, що всихають і сухостійних (IV+V+VI категорій стану), - _____ 1 м³
дерев, що підлягають вирубуванню (III_{пв}+IV+V+VI категорій стану), - _____ 1 м³

4. Запас на 1 гектар вітровалу, сніголому, захаращеності, усього: _____ куб. метрів;
у тому числі ліквідна деревина - _____ куб. метрів;
з неї підлягає прибиранню - _____ куб. метрів.

5. Характер і причини ослаблення (пошкодження), всихання тощо: _____ опеньок осінній

6. Висновок про потребу лісогосподарських заходів: _____ потребує проведення суцільної санітарної рубки

Результати обробки даних вимірювань:

1. Склад: _ груша

2. Повнота:

до рубки (дерева I+II+III_{нв}+III_{пв} категорій стану) - _____ 0
після рубки (дерева I+II+III_{нв} категорій стану) - _____ 0

3. Запас на 1 гектар:

дерев, що ростуть (I+II+III_{нв}+III_{пв} категорій стану), - _____ 0 м³
дерев, що всихають і сухостійних (IV+V+VI категорій стану), - _____ 0 м³
дерев, що підлягають вирубуванню (III_{пв}+IV+V+VI категорій стану), - _____ 0 м³

4. Запас на 1 гектар вітровалу, сніголому, захаращеності, усього: _____ куб. метрів;
у тому числі ліквідна деревина - _____ куб. метрів;
з неї підлягає прибиранню - _____ куб. метрів.

5. Характер і причини ослаблення (пошкодження), всихання тощо: _____ опеньок осінній

6. Висновок про потребу лісогосподарських заходів: _____ потребує проведення суцільної санітарної рубки

Результати обробки даних вимірювань:

1. Склад: _ клен

2. Повнота:

до рубки (дерева I+II+III_{нв}+III_{пв} категорій стану) - _____ 0
після рубки (дерева I+II+III_{нв} категорій стану) - _____ 0

3. Запас на 1 гектар:

дерев, що ростуть (I+II+III_{нв}+III_{пв} категорій стану), - _____ 0 м³
дерев, що всихають і сухостійних (IV+V+VI категорій стану), - _____ 42 м³
дерев, що підлягають вирубуванню (III_{пв}+IV+V+VI категорій стану), - _____ 42 м³

4. Запас на 1 гектар вітровалу, сніголому, захаращеності, усього: _____ куб. метрів;
у тому числі ліквідна деревина - _____ куб. метрів;
з неї підлягає прибиранню - _____ куб. метрів.

5. Характер і причини ослаблення (пошкодження), всихання тощо: _____ опеньок осінній

6. Висновок про потребу лісогосподарських заходів: _____ потребує проведення суцільної санітарної рубки

Результати обробки даних вимірювань:

1. Склад: _ Дз+Яз+Лп+Вз+Гш+Кп

2. Повнота:

до рубки (дерева I+II+III+IIIв категорій стану) - _____ **0,14**

після рубки (дерева I+II+III+IIIв категорій стану) - _____ **0**

3. Запас на 1 гектар:

дерев, що ростуть (I+II+III+IIIв категорій стану), - _____ **57 м3**

дерев, що всихають і сухостійних (IV+V+VI категорій стану), - _____ **185 м3**

дерев, що підлягають вирубуванню (III+IIIв+IV+V+VI категорій стану), - _____ **242 м3**

4. Запас на 1 гектар вітровалу, сніголому, захаращеності, усього: _____ куб. метрів;

у тому числі ліквідна деревина - _____ куб. метрів;

з неї підлягає прибиранню - _____ куб. метрів.

5. Характер і причина ослаблення (пошкодження), всихання тощо: _____ опеньок осінній

6. Висновок про потребу лісогосподарських заходів: _____ потребує проведення суцільної санітарної рубки

Обстеження виконали:

3.09.2025
Інт. Кр з відведеним і Тех. Лісоосін
(дата, посада, прізвище та ініціали, підпис)

Сергій Коршун

(дата, посада, прізвище та ініціали, підпис)

(дата, посада, прізвище та ініціали, підпис)

Результати обробки даних вимірювань:

1. Склад:

2. Повнота:

до рубки (дерева I+II+III+IIIв категорій стану) - _____ **0,00**
після рубки (дерева I+II+IIIв категорій стану) - _____ **0**

3. Запас на 1 гектар:

дерев, що ростуть (I+II+III+IIIв категорій стану), - _____ **4 м3**
дерев, що всихають і сухостійних (IV+V+VI категорій стану), - _____ **243 м3**
дерев, що підлягають вирубуванню (III+IIIв+IV+V+VI категорій стану), - _____ **247 м3**

4. Запас на 1 гектар вітровалу, сніголому, захаращеності, усього: _____ куб. метрів;
у тому числі ліквідна деревина - _____ куб. метрів;
з неї підлягає прибиранню - _____ куб. метрів.

5. Характер і причини ослаблення (пошкодження), всихання тощо: _____ опеньок осінній

6. Висновок про потребу лісогосподарських заходів: _____ потребує проведення суцільної санітарної рубки

Результати обробки даних вимірювань:

1. Склад:

2. Повнота:

до рубки (дерева I+II+III+IIIв категорій стану) - _____ **0**
після рубки (дерева I+II+IIIв категорій стану) - _____ **0**

3. Запас на 1 гектар:

дерев, що ростуть (I+II+III+IIIв категорій стану), - _____ **0 м3**
дерев, що всихають і сухостійних (IV+V+VI категорій стану), - _____ **24 м3**
дерев, що підлягають вирубуванню (III+IIIв+IV+V+VI категорій стану), - _____ **24 м3**

4. Запас на 1 гектар вітровалу, сніголому, захаращеності, усього: _____ куб. метрів;
у тому числі ліквідна деревина - _____ куб. метрів;
з неї підлягає прибиранню - _____ куб. метрів.

5. Характер і причини ослаблення (пошкодження), всихання тощо: _____ опеньок осінній

6. Висновок про потребу лісогосподарських заходів: _____ потребує проведення суцільної санітарної рубки

Результати обробки даних вимірювань:

1. Склад:

2. Повнота:

до рубки (дерева I+II+III+IIIв категорій стану) - _____ **0**
після рубки (дерева I+II+IIIв категорій стану) - _____ **0**

3. Запас на 1 гектар:

дерев, що ростуть (I+II+III+IIIв категорій стану), - _____ **0 м3**
дерев, що всихають і сухостійних (IV+V+VI категорій стану), - _____ **17 м3**
дерев, що підлягають вирубуванню (III+IIIв+IV+V+VI категорій стану), - _____ **17 м3**

4. Запас на 1 гектар вітровалу, сніголому, захаращеності, усього: _____ куб. метрів;
у тому числі ліквідна деревина - _____ куб. метрів;
з неї підлягає прибиранню - _____ куб. метрів.

5. Характер і причини ослаблення (пошкодження), всихання тощо: _____ опеньок осінній

6. Висновок про потребу лісогосподарських заходів: _____ потребує проведення суцільної санітарної рубки

Результати обробки даних вимірювань:

1. Склад: _ липа

2. Повнота:

до рубки (дерева I+II+III_{нв}+III_{пв} категорій стану) - _____ 0
після рубки (дерева I+II+III_{нв} категорій стану) - _____ 0

3. Запас на 1 гектар:

дерев, що ростуть (I+II+III_{нв}+III_{пв} категорій стану), - _____ 0 м³
дерев, що всихають і сухостійних (IV+V+VI категорій стану), - _____ 10 м³
дерев, що підлягають вирубуванню (III_{пв}+IV+V+VI категорій стану), - _____ 10 м³

4. Запас на 1 гектар вітровалу, сніголому, захаращеності, усього: _____ куб. метрів;
у тому числі ліквідна деревина - _____ куб. метрів;
з неї підлягає прибиранню - _____ куб. метрів.

5. Характер і причини ослаблення (пошкодження), всихання тощо: _____ опеньок осінній

6. Висновок про потребу лісогосподарських заходів: _____ потребує проведення суцільної санітарної рубки

Результати обробки даних вимірювань:

1. Склад: _ берест

2. Повнота:

до рубки (дерева I+II+III_{нв}+III_{пв} категорій стану) - _____ 0
після рубки (дерева I+II+III_{нв} категорій стану) - _____ 0

3. Запас на 1 гектар:

дерев, що ростуть (I+II+III_{нв}+III_{пв} категорій стану), - _____ 0 м³
дерев, що всихають і сухостійних (IV+V+VI категорій стану), - _____ 1 м³
дерев, що підлягають вирубуванню (III_{пв}+IV+V+VI категорій стану), - _____ 1 м³

4. Запас на 1 гектар вітровалу, сніголому, захаращеності, усього: _____ куб. метрів;
у тому числі ліквідна деревина - _____ куб. метрів;
з неї підлягає прибиранню - _____ куб. метрів.

5. Характер і причини ослаблення (пошкодження), всихання тощо: _____ опеньок осінній

6. Висновок про потребу лісогосподарських заходів: _____ потребує проведення суцільної санітарної рубки

Результати обробки даних вимірювань:

1. Склад: _ Сз+Клг+Дз+Вз+Лп

2. Повнота:

до рубки (дерева I+II+III_{нв}+III_{пв} категорій стану) - _____ 0,00
після рубки (дерева I+II+III_{нв} категорій стану) - _____ 0

3. Запас на 1 гектар:

дерев, що ростуть (I+II+III_{нв}+III_{пв} категорій стану), - _____ 4 м³
дерев, що всихають і сухостійних (IV+V+VI категорій стану), - _____ 295 м³
дерев, що підлягають вирубуванню (III_{пв}+IV+V+VI категорій стану), - _____ 299 м³

4. Запас на 1 гектар вітровалу, сніголому, захаращеності, усього: _____ куб. метрів;
у тому числі ліквідна деревина - _____ куб. метрів;
з неї підлягає прибиранню - _____ куб. метрів.

5. Характер і причини ослаблення (пошкодження), всихання тощо: _____ опеньок осінній

6. Висновок про потребу лісогосподарських заходів: _____ потребує проведення суцільної санітарної рубки

Обстеження виконали:

17.09.25
Лит. МР з відб. і таж. писемін

(дата, посада, прізвище та ініціали, підпис)

(дата, посада, прізвище та ініціали, підпис)

(дата, посада, прізвище та ініціали, підпис)

Сергій Коржук

КАРТКА
пробних площ обстеження санітарного стану насаджень
Харківська

(Автономна Республіка Крим, область)

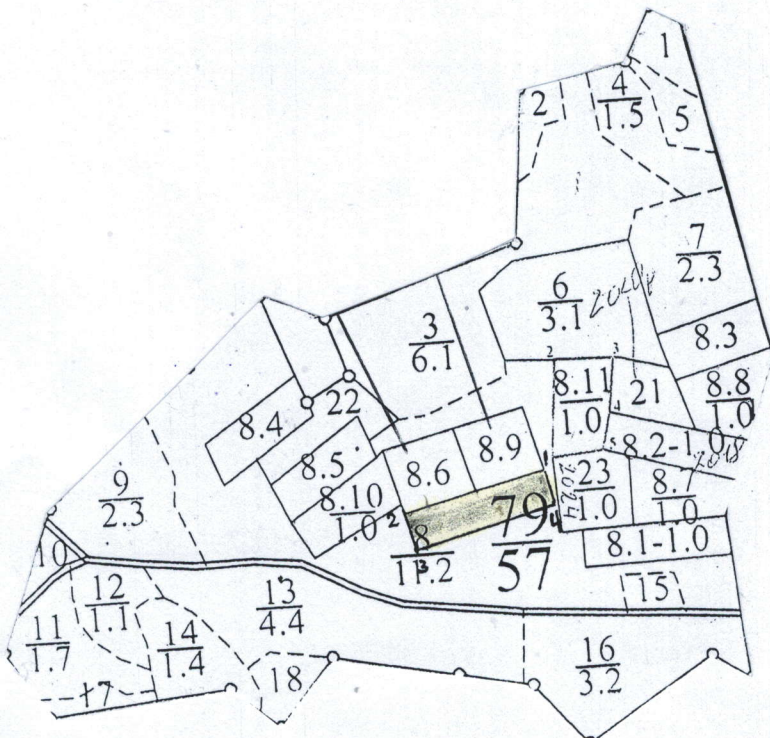
філія "Гутянське лісове господарство"
(найменування власника лісів, постійного лісокористувача)

лісництво Гутянське квартал № 79 виділ № 8 ділянка № 12
площа 1 гектарів. група віку 4 вегетативного бонітет 2 тип лісу Д2КЛД

номер пробної площі	порода (склад)	Вік, років	Середня висота, Метрів	Середній діаметр, Сантиметрів	Сума площ поперечних перерізів кв. м.				вітровал сніголом захаращеність			
					I+II	IIIв (не підлягає вирубуванню)	IIIлв (підлягає вирубуванню)	IV-VI	разом	ліквідна деревина	неліквідна деревина	ліквідна деревина
						Сума площ поперечних перерізів кв. м.	запас куб. метрів	Сума площ поперечних перерізів кв. м.	запас куб. метрів			
1	дуб	105	28	44	0,46			11,28	5,74	17,48		
	клен		13	12					0,04	0,04		
	липа		13	8					0,41	0,41		
	груша		13	16	0,18				0,14	0,32		
Усього					0,64	0	11,28	6,33	18,25			
середні дані	Сума площ поперечних перерізів кв. м.				0,64	0	11,28	6,33	18,25			
	запас за категоріями стану куб. метрів				7	0	154	83	237			
запас усього куб. метрів				7	0	154	83	237				

прив'язка пробних площ (схема)

експлікація м:10 000



№ точок	довжина м.	координата x	координата y
1-2	215	1793x69°	
2-3	50	1780x220	
3-4	200	1740x09°	
4-1	48	1743x10°	

Результати обробки даних вимірювань:

1. Склад: дуб

2. Повнота:

до рубки (дерев I+II+III+III_{нв} категорій стану) - 0,34
після рубки (дерев I+II+III_{нв} категорій стану) - 0

3. Запас на 1 гектар:

дерев, що ростуть (I+II+III_{нв}+III_{пв} категорій стану), - _____ **160 м³**
дерев, що всихають і сухостійних (IV+V+VI категорій стану), - _____ **79 м³**
дерев, що підлягають вирубуванню (III_{пв}+IV+V+VI категорій стану), - _____ **233 м³**

4. Запас на 1 гектар вітровалу, сніголому, захаращеності, усього: _____ куб. метрів;
у тому числі ліквідна деревина - _____ куб. метрів;
з неї підлягає прибиранню - _____ куб. метрів.

5. Характер і причини ослаблення (пошкодження), всихання тощо: _____ опеньок осінній

6. Висновок про потребу лісогосподарських заходів: _____ потребує проведення суцільної санітарної рубки

Результати обробки даних вимірювань:

1. Склад: клен

2. Повнота:

до рубки (дерев I+II+III_{нв}+III_{пв} категорій стану) - 0
після рубки (дерев I+II+III_{нв} категорій стану) - 0

3. Запас на 1 гектар:

дерев, що ростуть (I+II+III_{нв}+III_{пв} категорій стану), - _____ **0 м³**
дерев, що всихають і сухостійних (IV+V+VI категорій стану), - _____ **0 м³**
дерев, що підлягають вирубуванню (III_{пв}+IV+V+VI категорій стану), - _____ **0 м³**

4. Запас на 1 гектар вітровалу, сніголому, захаращеності, усього: _____ куб. метрів;
у тому числі ліквідна деревина - _____ куб. метрів;
з неї підлягає прибиранню - _____ куб. метрів.

5. Характер і причини ослаблення (пошкодження), всихання тощо: _____ опеньок осінній

6. Висновок про потребу лісогосподарських заходів: _____ потребує проведення суцільної санітарної рубки

Результати обробки даних вимірювань:

1. Склад: липа

2. Повнота:

до рубки (дерев I+II+III_{нв}+III_{пв} категорій стану) - 0
після рубки (дерев I+II+III_{нв} категорій стану) - 0

3. Запас на 1 гектар:

дерев, що ростуть (I+II+III_{нв}+III_{пв} категорій стану), - _____ **0 м³**
дерев, що всихають і сухостійних (IV+V+VI категорій стану), - _____ **3 м³**
дерев, що підлягають вирубуванню (III_{пв}+IV+V+VI категорій стану), - _____ **3 м³**

4. Запас на 1 гектар вітровалу, сніголому, захаращеності, усього: _____ куб. метрів;
у тому числі ліквідна деревина - _____ куб. метрів;
з неї підлягає прибиранню - _____ куб. метрів.

5. Характер і причини ослаблення (пошкодження), всихання тощо: _____ опеньок осінній

6. Висновок про потребу лісогосподарських заходів: _____ потребує проведення суцільної санітарної рубки

Результати обробки даних вимірювань:

1. Склад: груша

2. Повнота:

до рубки (дерева I+II+III+IIIв категорій стану) - 0,01
після рубки (дерева I+II+III+IIIв категорій стану) - 0,01

3. Запас на 1 гектар:

дерев, що ростуть (I+II+III+IIIв категорій стану), - 1 м3
дерев, що всихають і сухостійних (IV+V+VI категорій стану), - 1 м3
дерев, що підлягають вирубуванню (III+IIIв+IV+V+VI категорій стану), - 1 м3

4. Запас на 1 гектар вітровалу, сніголому, захаращеності, усього: _____ куб. метрів;
у тому числі ліквідна деревина - _____ куб. метрів;
з неї підлягає прибиранню - _____ куб. метрів.

5. Характер і причини ослаблення (пошкодження), всихання тощо: _____ опеньок осінній

6. Висновок про потребу лісогосподарських заходів: _____ потребує проведення суцільної санітарної рубки

Результати обробки даних вимірювань:

1. Склад: Дз+Кл+Лп+Гш

2. Повнота:

до рубки (дерева I+II+III+IIIв категорій стану) - 0,35
після рубки (дерева I+II+III+IIIв категорій стану) - 0,01

3. Запас на 1 гектар:

дерев, що ростуть (I+II+III+IIIв категорій стану), - 161 м3
дерев, що всихають і сухостійних (IV+V+VI категорій стану), - 83 м3
дерев, що підлягають вирубуванню (III+IIIв+IV+V+VI категорій стану), - 237 м3

4. Запас на 1 гектар вітровалу, сніголому, захаращеності, усього: _____ куб. метрів;
у тому числі ліквідна деревина - _____ куб. метрів;
з неї підлягає прибиранню - _____ куб. метрів.

5. Характер і причини ослаблення (пошкодження), всихання тощо: _____ опеньок осінній

6. Висновок про потребу лісогосподарських заходів: _____ потребує проведення суцільної санітарної рубки

Обстеження виконали:

4.09.2025
Четвер М/з з відвідоме і Тарасів Микола
(дата, посада, прізвище та ініціали, підпис)

(дата, посада, прізвище та ініціали, підпис)

(дата, посада, прізвище та ініціали, підпис)

Сергій Корсун

КАРТКА
пробних площ обстеження санітарного стану насаджень
Харківська

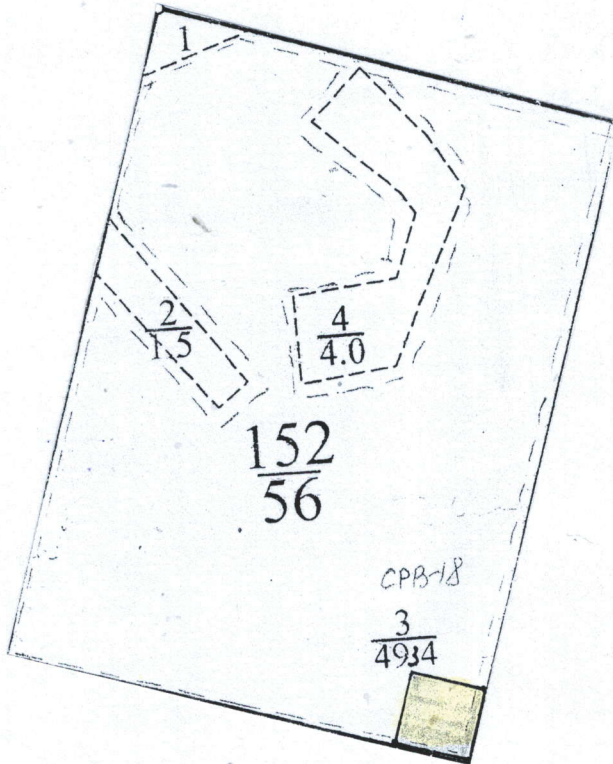
(Автономна Республіка Крим, область)
філія "Слобожанський лісовий офіс" ДП "Ліси України"
(найменування власника лісів, постійного лісокористувача)

лісництво Краснокутське квартал № 152 виділ № 3 ділянка № _____
площа 1,0 гектарів. група віку 5 вегетативного бонітет 1 тип лісу Д2КЛД

номер пробної площі	порода (склад)	Вік, років	Середня висота. Метрів	Середній діаметр. Сантиметрів	Сума площ поперечних перерізів кв.м.				вітривал сніголом захаращеність			
					I+II	III (підлягає вирубуванню)	IV-VI	разом	ліквідна деревина поперечних перерізів кв.м.	запас куб. метрів	неліквідна деревина поперечних перерізів кв.м.	запас куб. метрів
1	дуб	110	24	40		4,89	5,98	10,87				
	липа		15	16			0,46	0,46				
	клен		13	12			6,39	6,39				
	Усього поперечних перерізів				0	4,89	12,83	17,72				
середні дані	категоріями стану куб. метрів				0	4,89	12,83	17,72				
	запас усього куб. метрів				0	59	132	191				

прив'язка пробних площ (схема)

експлікація м:10 000



№ точок	довжина м.	координата X	координата Y
1-2	100	1103	770
2-3	100	1103	100
3-4	101	1103	70
4-1	98	1103	100

Результати обробки даних вимірювань:

1. Склад: _ дуб

2. Повнота:

до рубки (дерева I+II+III+IIIв категорій стану) - _____ **0,13**
після рубки (дерева I+II+IIIв категорій стану) - _____ **0**

3. Запас на 1 гектар:

дерева, що ростуть (I+II+III+IIIв категорій стану), - _____ **59 м3**
дерева, що всихають і сухостійних (IV+V+VI категорій стану), - _____ **74 м3**
дерева, що підлягають вирубуванню (III+IIIв+IV+V+VI категорій стану), - _____ **133 м3**

4. Запас на 1 гектар вітровалу, сніголому, захаращеності, усього: _____ куб. метрів;
у тому числі ліквідна деревина - _____ куб. метрів;
з неї підлягає прибиранню - _____ куб. метрів.

5. Характер і причини ослаблення (пошкодження), всихання тощо: _____

6. Висновок про потребу лісогосподарських заходів: _____ потребує проведення суцільної санітарної рубки

Результати обробки даних вимірювань:

1. Склад: _ липа

2. Повнота:

до рубки (дерева I+II+III+IIIв категорій стану) - _____ **0**
після рубки (дерева I+II+III+IIIв категорій стану) - _____ **0**

3. Запас на 1 гектар:

дерева, що ростуть (I+II+III+IIIв категорій стану), - _____ **0 м3**
дерева, що всихають і сухостійних (IV+V+VI категорій стану), - _____ **3 м3**
дерева, що підлягають вирубуванню (III+IIIв+IV+V+VI категорій стану), - _____ **3 м3**

4. Запас на 1 гектар вітровалу, сніголому, захаращеності, усього: _____ куб. метрів;
у тому числі ліквідна деревина - _____ куб. метрів;
з неї підлягає прибиранню - _____ куб. метрів.

5. Характер і причини ослаблення (пошкодження), всихання тощо: _____ опеньок осінній

6. Висновок про потребу лісогосподарських заходів: _____ потребує проведення суцільної санітарної рубки

Результати обробки даних вимірювань:

1. Склад: _ клен

2. Повнота:

до рубки (дерева I+II+III+IIIв категорій стану) - _____ **0**
після рубки (дерева I+II+III+IIIв категорій стану) - _____ **0**

3. Запас на 1 гектар:

дерева, що ростуть (I+II+III+IIIв категорій стану), - _____ **0 м3**
дерева, що всихають і сухостійних (IV+V+VI категорій стану), - _____ **55 м3**
дерева, що підлягають вирубуванню (III+IIIв+IV+V+VI категорій стану), - _____ **55 м3**

4. Запас на 1 гектар вітровалу, сніголому, захаращеності, усього: _____ куб. метрів;
у тому числі ліквідна деревина - _____ куб. метрів;
з неї підлягає прибиранню - _____ куб. метрів.

5. Характер і причини ослаблення (пошкодження), всихання тощо: _____ опеньок осінній

6. Висновок про потребу лісогосподарських заходів: _____ потребує проведення суцільної санітарної рубки

Результати обробки даних вимірювань:

1. Склад: _ Дз+Кл+Лп

2. Повнота:

до рубки (дерев І+ІІ+ІІІв+ІІІлв категорій стану) - _____ **0,13**
після рубки (дерев І+ІІ+ІІІв категорій стану) - _____ **0**

3. Запас на 1 гектар:

дерев, що ростуть (І+ІІ+ІІІв+ІІІлв категорій стану), - _____ **59 м3**
дерев, що всихають і сухостійних (ІV+V+VI категорій стану), - _____ **132 м3**
дерев, що підлягають вирубуванню (ІІІлв+ІV+V+VI категорій стану), - _____ **191 м3**

4. Запас на 1 гектар вітривалу, сніголому, захарашеності, усього: _____ куб. метрів;
у тому числі ліквідна деревина - _____ куб. метрів;
з неї підлягає прибиранню - _____ куб. метрів.

5. Характер і причини ослаблення (пошкодження), всихання тощо: _____ опеньок осінній

6. Висновок про потребу лісогосподарських заходів: _____ потребує проведення суцільної санітарної рубки

Фбстеження виконали:

10.03.2025
Мет. М. з відрест. і ток. лісов. (підпис) Сергій Коршун

(дата, посада, прізвище та ініціали, підпис)

(дата, посада, прізвище та ініціали, підпис)

КАРТКА
пробних площ обстеження санітарного стану насаджень
Харківська

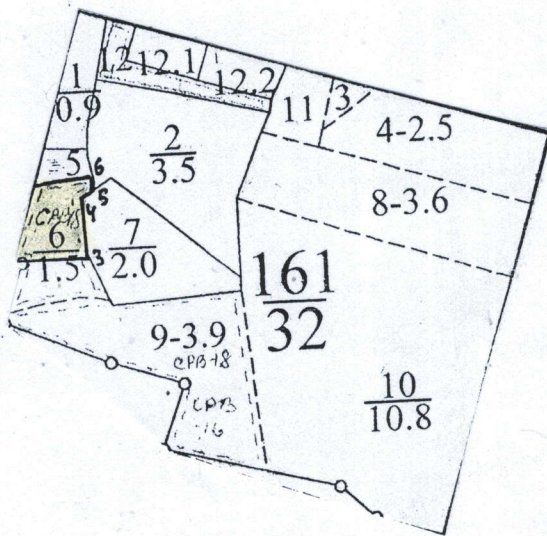
(Автономна Республіка Крим, область)
філія "Слобожанський лісовий офіс" ДП "Ліси України"
(найменування власника лісів, постійного лісокористувача)

лісництво Краснокутське квартал № 161 виділ № 6 ділянка № 1
площа 0,8 гектарів. група віку 6 л/к бонітет 2 тип лісу Д2КЛД

номер пробної площі	порода (склад)	Вік, років	Середня висота. Метрів	Середній діаметр. Сантиметрів	Сума площ поперечних перерізів кв.м.				вітривал сніголом захаращеність				
					I+II	IIIа (не підлягає вирубуванню)	IIIб (підлягає вирубуванню)	IV-VI	разом	ліквідна деревина		неліквідна деревина	
										Сума площ поперечних перерізів кв.м.	запас куб. метрів	Сума площ поперечних перерізів кв.м.	запас куб. метрів
1	сосна	99	28	36			13,44	12,06	25,5				
	ясень		12	12				0,21	0,21				
	дуб		17	20				0,03	0,03				
	черемуха		12	8				0,2	0,2				
	в'яз		12	12				0,59	0,59				
	береза		11	8				0,02	0,02				
Усього					0	0	13,44	13,11	26,55				
середні дані	Сума площ поперечних перерізів кв.м.				0	0	13,44	13,11	26,55				
	запас за категоріями стану куб. метрів				6	0	92	141	233				
запас усього куб. метрів					6	0	92	141	233				

прив'язка пробних площ (схема)

експлікація м:10 000



№ точок	довжина м.	координата X	координата Y
1-2	95	1123x	10°
2-3	103	1123x	84°
3-4	89	1123x	20°
4-5	13	1123x	43°
5-6	40	1123x	12°
6-1	54	1123x	72°

Результати обробки даних вимірювань:

1. Склад: дуб

2. Повнота:
до рубки (дерев І+ІІ+ІІІнв+ІІІпв категорій стану) - 0,23
після рубки (дерев І+ІІ+ІІІнв категорій стану) - 0

3. Запас на 1 гектар:
дерев, що ростуть (І+ІІ+ІІІнв+ІІІпв категорій стану), - _____ **118 м3**
дерев, що всихають і сухостійних (ІV+V+VI категорій стану), - _____ **81 м3**
дерев, що підлягають вирубуванню (ІІІпв+ІV+V+VI категорій стану), - _____ **196 м3**

4. Запас на 1 гектар вітрівалу, сніголому, захарашеності, усього: _____ куб. метрів;
у тому числі ліквідна деревина - _____ куб. метрів;
з неї підлягає прибиранню - _____ куб. метрів.

5. Характер і причини ослаблення (пошкодження), всихання тощо: _____ опеньок осінній

6. Висновок про потребу лісгосподарських заходів: _____ потребує проведення суцільної санітарної рубки

Результати обробки даних вимірювань:

1. Склад: ясень

2. Повнота:
до рубки (дерев І+ІІ+ІІІнв+ІІІпв категорій стану) - 0
після рубки (дерев І+ІІ+ІІІнв категорій стану) - 0

3. Запас на 1 гектар:
дерев, що ростуть (І+ІІ+ІІІнв+ІІІпв категорій стану), - _____ **0 м3**
дерев, що всихають і сухостійних (ІV+V+VI категорій стану), - _____ **4 м3**
дерев, що підлягають вирубуванню (ІІІпв+ІV+V+VI категорій стану), - _____ **4 м3**

4. Запас на 1 гектар вітрівалу, сніголому, захарашеності, усього: _____ куб. метрів;
у тому числі ліквідна деревина - _____ куб. метрів;
з неї підлягає прибиранню - _____ куб. метрів.

5. Характер і причини ослаблення (пошкодження), всихання тощо: _____ опеньок осінній

6. Висновок про потребу лісгосподарських заходів: _____ потребує проведення суцільної санітарної рубки

Результати обробки даних вимірювань:

1. Склад: липа

2. Повнота:
до рубки (дерев І+ІІ+ІІІнв+ІІІпв категорій стану) - 0
після рубки (дерев І+ІІ+ІІІнв категорій стану) - 0

3. Запас на 1 гектар:
дерев, що ростуть (І+ІІ+ІІІнв+ІІІпв категорій стану), - _____ **0 м3**
дерев, що всихають і сухостійних (ІV+V+VI категорій стану), - _____ **19 м3**
дерев, що підлягають вирубуванню (ІІІпв+ІV+V+VI категорій стану), - _____ **19 м3**

4. Запас на 1 гектар вітрівалу, сніголому, захарашеності, усього: _____ куб. метрів;
у тому числі ліквідна деревина - _____ куб. метрів;
з неї підлягає прибиранню - _____ куб. метрів.

5. Характер і причини ослаблення (пошкодження), всихання тощо: _____ опеньок осінній

6. Висновок про потребу лісгосподарських заходів: _____ потребує проведення суцільної санітарної рубки

Результати обробки даних вимірювань:

1. Склад: в'яз

2. Повнота:

до рубки (дерева I+II+III+IIIв категорій стану) - 0
після рубки (дерева I+II+IIIв категорій стану) - 0

3. Запас на 1 гектар:

дерев, що ростуть (I+II+III+IIIв категорій стану), - _____ **0 м3**
дерев, що всихають і сухостійних (IV+V+VI категорій стану), - _____ **1 м3**
дерев, що підлягають вирубуванню (III+IIIв+IV+V+VI категорій стану), - _____ **1 м3**

4. Запас на 1 гектар вітровалу, сніголому, захаращеності, усього: _____ куб. метрів;
у тому числі ліквідна деревина - _____ куб. метрів;
з неї підлягає прибиранню - _____ куб. метрів.

5. Характер і причини ослаблення (пошкодження), всихання тощо: _____ опеньок осінній

6. Висновок про потребу лісогосподарських заходів: _____ потребує проведення суцільної санітарної рубки

Результати обробки даних вимірювань:

1. Склад: ялина

2. Повнота:

до рубки (дерева I+II+III+IIIв категорій стану) - 0
після рубки (дерева I+II+IIIв категорій стану) - 0,01

3. Запас на 1 гектар:

дерев, що ростуть (I+II+III+IIIв категорій стану), - _____ **4 м3**
дерев, що всихають і сухостійних (IV+V+VI категорій стану), - _____ **0 м3**
дерев, що підлягають вирубуванню (III+IIIв+IV+V+VI категорій стану), - _____ **0 м3**

4. Запас на 1 гектар вітровалу, сніголому, захаращеності, усього: _____ куб. метрів;
у тому числі ліквідна деревина - _____ куб. метрів;
з неї підлягає прибиранню - _____ куб. метрів.

5. Характер і причини ослаблення (пошкодження), всихання тощо: _____ опеньок осінній

6. Висновок про потребу лісогосподарських заходів: _____ потребує проведення суцільної санітарної рубки

Результати обробки даних вимірювань:

1. Склад: клен

2. Повнота:

до рубки (дерева I+II+III+IIIв категорій стану) - 0
після рубки (дерева I+II+IIIв категорій стану) - 0

3. Запас на 1 гектар:

дерев, що ростуть (I+II+III+IIIв категорій стану), - _____ **0 м3**
дерев, що всихають і сухостійних (IV+V+VI категорій стану), - _____ **71 м3**
дерев, що підлягають вирубуванню (III+IIIв+IV+V+VI категорій стану), - _____ **71 м3**

4. Запас на 1 гектар вітровалу, сніголому, захаращеності, усього: _____ куб. метрів;
у тому числі ліквідна деревина - _____ куб. метрів;
з неї підлягає прибиранню - _____ куб. метрів.

5. Характер і причини ослаблення (пошкодження), всихання тощо: _____ опеньок осінній

6. Висновок про потребу лісогосподарських заходів: _____ потребує проведення суцільної санітарної рубки

Результати обробки даних вимірювань:

1. Склад: Дз+Кл+Вз+Яс+Ял+Лп

2. Повнота:
до рубки (дерева I+II+III+IV+V+VI категорій стану) - 0,23
після рубки (дерева I+II+III+IV+V+VI категорій стану) - 0,01

3. Запас на 1 гектар:
дерев, що ростуть (I+II+III+IV+V+VI категорій стану), - 122 м3
дерев, що всихають і сухостійних (IV+V+VI категорій стану), - 176 м3
дерев, що підлягають вирубуванню (III+IV+V+VI категорій стану), - 291 м3

4. Запас на 1 гектар вітровалу, сніголому, захаращеності, усього: _____ куб. метрів;
у тому числі ліквідна деревина - _____ куб. метрів;
з неї підлягає прибиранню - _____ куб. метрів.

5. Характер і причини ослаблення (пошкодження), всихання тощо: _____ опеньок осінній

6. Висновок про потребу лісгосподарських заходів: _____ потребує проведення суцільної санітарної рубки

Обстеження виконали:

10.09.2025
Лит. лр звіт. і такс. міссія Сергій Коршун

(дата, посада, прізвище та ініціали, підпис)

(дата, посада, прізвище та ініціали, підпис)

(дата, посада, прізвище та ініціали, підпис)

КАРТКА
пробних площ обстеження санітарного стану насаджень
Харківська

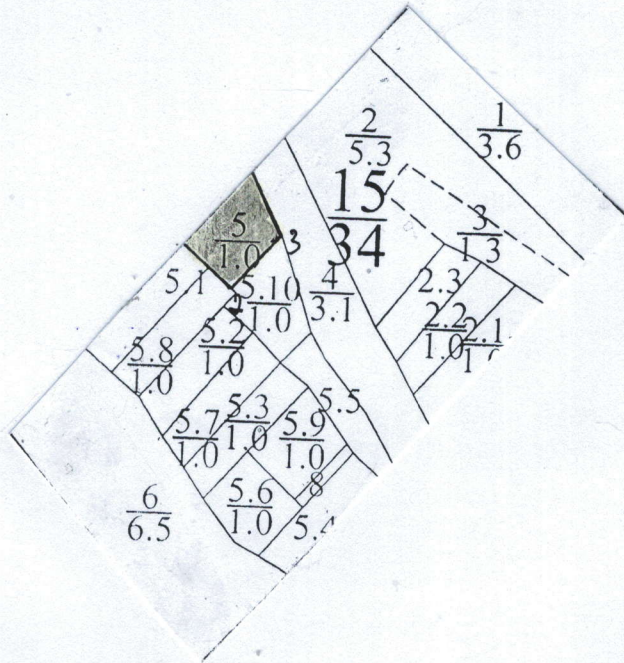
(Автономна Республіка Крим, область)
філія "Слобожанський лісовий офіс" ДП "Ліси України"
(найменування власника лісів, постійного лісокористувача)

лісництво Шарівське квартал № 15 виділ № 5 ділянка № _____
площа 1 гектарів. група віку 5 вегетативного бонітету 2 ділянка № Д2КЛД

номер пробної площі	порода (склад)	Вік, років	Середня висота. Метрів	Середній діаметр. Сантиметрів	Сума площ поперечних перерізів кв.м.				вітривал сніголом захищеність				
					I+II	IIIв (не підлягає вирубуванню)	IIIпв (підлягає вирубуванню)	IV-VI	разом	ліквідна деревина		неліквідна деревина	
										Сума площ поперечних перерізів кв.м.	запас куб. метрів	Сума площ поперечних перерізів кв.м.	запас куб. метрів
1	дуб	145	26	44			10,48	7,1	17,58				
	клен		17	20				6,07	6,07				
	липа		19	28				2,52	2,52				
Усього					0	0	10,48	15,69	26,17				
середні дані	Сума площ поперечних перерізів кв.м.				0	0	10,48	15,69	26,17				
	запас за категоріями стану куб. метрів				0	0	145	181	326				
запас усього куб. метрів					0	0	145	181	326				

прив'язка пробних площ (схема)

експлікація м:10 000



№ точок	довжина м.	координата X	координата Y
1-2	92	170x	550
2-3	92	170x	380
3-4	100	173x	340
4-1	131	173x	350

Результати обробки даних вимірювань:

1. Склад:

2. Повнота:

до рубки (дерев І+ІІ+ІІІнв+ІІІпв категорій стану) - 0,3
після рубки (дерев І+ІІ+ІІІнв категорій стану) - 0

3. Запас на 1 гектар:

дерев, що ростуть (І+ІІ+ІІІнв+ІІІпв категорій стану), - _____ **145 м3**
дерев, що всихають і сухостійних (ІV+V+VI категорій стану), - _____ **96 м3**
дерев, що підлягають вирубуванню (ІІІпв+ІV+V+VI категорій стану), - _____ **241 м3**

4. Запас на 1 гектар вітровалу, сніголому, захарашеності, усього: _____ куб. метрів;
у тому числі ліквідна деревина - _____ куб. метрів;
з неї підлягає прибиранню - _____ куб. метрів.

5. Характер і причини ослаблення (пошкодження), всихання тощо: _____ опеньок осінній

6. Висновок про потребу лісогосподарських заходів: _____ потребує проведення суцільної санітарної рубки

Результати обробки даних вимірювань:

1. Склад: клен

2. Повнота:

до рубки (дерев І+ІІ+ІІІнв+ІІІпв категорій стану) - 0
після рубки (дерев І+ІІ+ІІІнв категорій стану) - 0

3. Запас на 1 гектар:

дерев, що ростуть (І+ІІ+ІІІнв+ІІІпв категорій стану), - _____ **0 м3**
дерев, що всихають і сухостійних (ІV+V+VI категорій стану), - _____ **59 м3**
дерев, що підлягають вирубуванню (ІІІпв+ІV+V+VI категорій стану), - _____ **59 м3**

4. Запас на 1 гектар вітровалу, сніголому, захарашеності, усього: _____ куб. метрів;
у тому числі ліквідна деревина - _____ куб. метрів;
з неї підлягає прибиранню - _____ куб. метрів.

5. Характер і причини ослаблення (пошкодження), всихання тощо: _____ опеньок осінній

6. Висновок про потребу лісогосподарських заходів: _____ потребує проведення суцільної санітарної рубки

Результати обробки даних вимірювань:

1. Склад: липа

2. Повнота:

до рубки (дерев І+ІІ+ІІІнв+ІІІпв категорій стану) - 0
після рубки (дерев І+ІІ+ІІІнв категорій стану) - 0

3. Запас на 1 гектар:

дерев, що ростуть (І+ІІ+ІІІнв+ІІІпв категорій стану), - _____ **0 м3**
дерев, що всихають і сухостійних (ІV+V+VI категорій стану), - _____ **26 м3**
дерев, що підлягають вирубуванню (ІІІпв+ІV+V+VI категорій стану), - _____ **26 м3**

4. Запас на 1 гектар вітровалу, сніголому, захарашеності, усього: _____ куб. метрів;
у тому числі ліквідна деревина - _____ куб. метрів;
з неї підлягає прибиранню - _____ куб. метрів.

5. Характер і причини ослаблення (пошкодження), всихання тощо: _____ опеньок осінній

6. Висновок про потребу лісогосподарських заходів: _____ потребує проведення суцільної санітарної рубки

Результати обробки даних вимірювань:

1. Склад: Дз+Кл+Лп

2. Повнота:

до рубки (дерев І+ІІ+ІІІв+ІІІпв категорій стану) - 0.3
після рубки (дерев І+ІІ+ІІІв категорій стану) - 0

3. Запас на 1 гектар:

дерев, що ростуть (І+ІІ+ІІІв+ІІІпв категорій стану), - 146 м3
дерев, що всихають і сухостійних (ІV+V+VI категорій стану), - 181 м3
дерев, що підлягають вирубуванню (ІІІпв+ІV+V+VI категорій стану), - 326 м3

4. Запас на 1 гектар вітровалу, сніголому, захарашеності, усього: _____ куб. метрів;
у тому числі ліквідна деревина - _____ куб. метрів;
з неї підлягає прибиранню - _____ куб. метрів.

5. Характер і причини ослаблення (пошкодження), всихання тощо: _____ опеньок осінній

6. Висновок про потребу лісгосподарських заходів: _____ потребує проведення суцільної санітарної рубки

Обстеження виконали:

11.11.17 Мрз Відвертні. Ігакс. Міосік

(дата, посада, прізвище та ініціали, підпис)

(дата, посада, прізвище та ініціали, підпис)

(дата, посада, прізвище та ініціали, підпис)

Сергій Коршун

КАРТКА
пробних площ обстеження санітарного стану насаджень
Харківська

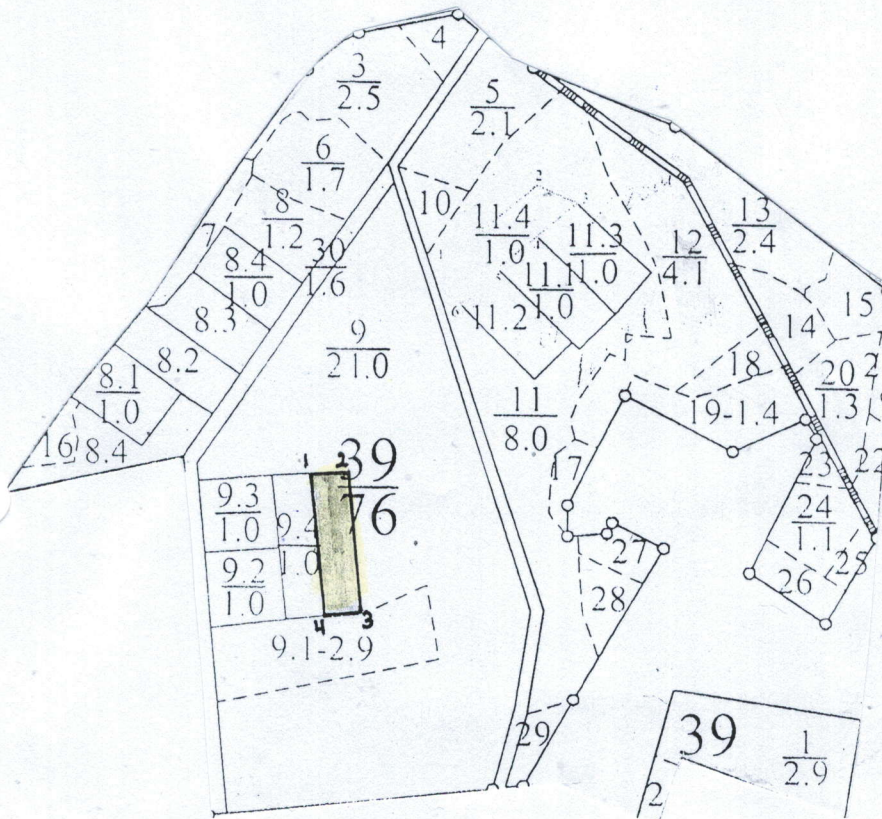
(Автономна Республіка Крим, область)
філія "Слобожанський лісовий офіс" ДП "Ліси України"
(найменування власника лісів, постійного лісокористувача)

лісництво Шарівське квартал № 39 виділ № 9 ділянка № 5
площа 1,0 гектарів група віку 6 л/к бонітет 1 тип лісу В2ДС

номер пробної площі	порода (склад)	Вік, років	Середня висота. Метрів	Середній діаметр. Сантиметрів	Сума площ поперечних перерізів кв.м.				вітровал сніголом захираченість			
					I+II	III (підлягає вирубуванню)	IV-VI (підлягає вирубуванню)	разом	ліквідна порода перерізів кв.м.	ліквідна порода запас куб. метрів	неліквідна порода перерізів кв.м.	неліквідна порода запас куб. метрів
1	Сосна	125	30	44		7,35	12,16	19,5				
	в'яз		15	16			1,71	1,71				
	клен		18	24			1,42	1,42				
	дуб		13	12	0,06		0,36	0,42				
	бархат		17	20			0,51	0,51				
								0				
	Усього				0,06	0	7,35	16,16	23,56			
середні дані	поперечних перерізів кв.м.				0,06	0	7,35	16,16	23,56			
	категорія санітарного стану куб. метрів				0	0	104	212	316			
	запас усього куб. метрів				0	0	104	212	316			

прив'язка пробних площ (схема)

експлікація м:10 000



№ точок	довжина м.	координата x	координата y
1-2	52	188x	77°
2-3	107	188x	192°
3-4	51	188x	77°
4-1	193	194x	11°

Результати обробки даних вимірювань:

1. Склад: Дуб

2. Повнота:

до рубки (дерева I+II+III+IIIв категорій стану) - 0,15
після рубки (дерева I+II+III+IIIв категорій стану) - 0

3. Запас на 1 гектар:

дерев, що ростуть (I+II+III+IIIв категорій стану), - 104 м³
дерев, що всихають і сухостійних (IV+V+VI категорій стану), - 176 м³
дерев, що підлягають вирубуванню (III+IV+V+VI категорій стану), - 280 м³

4. Запас на 1 гектар вітровалу, сніголому, захаращеності, усього: _____ куб. метрів;
у тому числі ліквідна деревина - _____ куб. метрів;
з неї підлягає прибиранню - _____ куб. метрів.

5. Характер і причини ослаблення (пошкодження), всихання тощо: _____ опеньок осінній

6. Висновок про потребу лісогосподарських заходів: _____ потребує проведення суцільної санітарної рубки

Результати обробки даних вимірювань:

1. Склад: в'яз

2. Повнота:

до рубки (дерева I+II+III+IIIв категорій стану) - 0
після рубки (дерева I+II+III+IIIв категорій стану) - 0

3. Запас на 1 гектар:

дерев, що ростуть (I+II+III+IIIв категорій стану), - 0 м³
дерев, що всихають і сухостійних (IV+V+VI категорій стану), - 17 м³
дерев, що підлягають вирубуванню (III+IV+V+VI категорій стану), - 17 м³

4. Запас на 1 гектар вітровалу, сніголому, захаращеності, усього: _____ куб. метрів;
у тому числі ліквідна деревина - _____ куб. метрів;
з неї підлягає прибиранню - _____ куб. метрів.

5. Характер і причини ослаблення (пошкодження), всихання тощо: _____ опеньок осінній

6. Висновок про потребу лісогосподарських заходів: _____ потребує проведення суцільної санітарної рубки

Результати обробки даних вимірювань:

1. Склад: клен

2. Повнота:

до рубки (дерева I+II+III+IIIв категорій стану) - 0
після рубки (дерева I+II+III+IIIв категорій стану) - 0

3. Запас на 1 гектар:

дерев, що ростуть (I+II+III+IIIв категорій стану), - 0 м³
дерев, що всихають і сухостійних (IV+V+VI категорій стану), - 12 м³
дерев, що підлягають вирубуванню (III+IV+V+VI категорій стану), - 12 м³

4. Запас на 1 гектар вітровалу, сніголому, захаращеності, усього: _____ куб. метрів;
у тому числі ліквідна деревина - _____ куб. метрів;
з неї підлягає прибиранню - _____ куб. метрів.

5. Характер і причини ослаблення (пошкодження), всихання тощо: _____ опеньок осінній

6. Висновок про потребу лісогосподарських заходів: _____ потребує проведення суцільної санітарної рубки

Результати обробки даних вимірювань:

1. Склад: _ дуб

2. Повнота:

до рубки (дерева I+II+III+IV+V+VI категорій стану) - _____ 0
після рубки (дерева I+II+III+IV+V+VI категорій стану) - _____ 0

3. Запас на 1 гектар:

дерев, що ростуть (I+II+III+IV+V+VI категорій стану), - _____ 0 м³
дерев, що всихають і сухостійних (IV+V+VI категорій стану), - _____ 3 м³
дерев, що підлягають вирубуванню (III+IV+V+VI категорій стану), - _____ 3 м³

4. Запас на 1 гектар вітровалу, сніголому, захарашеності, усього: _____ куб. метрів;
у тому числі ліквідна деревина - _____ куб. метрів;
з неї підлягає прибиранню - _____ куб. метрів.

5. Характер і причини ослаблення (пошкодження), всихання тощо: _____ опеньок осінній

6. Висновок про потребу лісгосподарських заходів: _____ потребує проведення суцільної санітарної рубки

Обстеження виконали:

Результати обробки даних вимірювань:

1. Склад: _ бархат

2. Повнота:

до рубки (дерева I+II+III+IV+V+VI категорій стану) - _____ 0
після рубки (дерева I+II+III+IV+V+VI категорій стану) - _____ 0

3. Запас на 1 гектар:

дерев, що ростуть (I+II+III+IV+V+VI категорій стану), - _____ 0 м³
дерев, що всихають і сухостійних (IV+V+VI категорій стану), - _____ 4 м³
дерев, що підлягають вирубуванню (III+IV+V+VI категорій стану), - _____ 4 м³

4. Запас на 1 гектар вітровалу, сніголому, захарашеності, усього: _____ куб. метрів;
у тому числі ліквідна деревина - _____ куб. метрів;
з неї підлягає прибиранню - _____ куб. метрів.

5. Характер і причини ослаблення (пошкодження), всихання тощо: _____ опеньок осінній

6. Висновок про потребу лісгосподарських заходів: _____ потребує проведення суцільної санітарної рубки

Обстеження виконали:

Результати обробки даних вимірювань:

1. Склад: _ Сз+Вз+Кл+Дз+Бх

2. Повнота:

до рубки (дерева I+II+III+IV+V+VI категорій стану) - _____ 0,28
після рубки (дерева I+II+III+IV+V+VI категорій стану) - _____ 0

3. Запас на 1 гектар:

дерев, що ростуть (I+II+III+IV+V+VI категорій стану), - _____ 104 м³
дерев, що всихають і сухостійних (IV+V+VI категорій стану), - _____ 212 м³
дерев, що підлягають вирубуванню (III+IV+V+VI категорій стану), - _____ 316 м³

4. Запас на 1 гектар вітровалу, сніголому, захарашеності, усього: _____ куб. метрів;
у тому числі ліквідна деревина - _____ куб. метрів;
з неї підлягає прибиранню - _____ куб. метрів.

5. Характер і причини ослаблення (пошкодження), всихання тощо: _____ опеньок осінній

6. Висновок про потребу лісгосподарських заходів: _____ потребує проведення суцільної санітарної рубки

Обстеження виконали:

21.10. 2025
Мст. Мз збір. і такс. мисл. Сергій Коршун

(дата, посада, прізвище та ініціали, підпис)

(дата, посада, прізвище та ініціали, підпис)

(дата, посада, прізвище та ініціали, підпис)

КАРТКА
пробних площ обстеження санітарного стану насаджень
Харківська

(Автономна Республіка Крим, область)
філія "Слобожанський лісовий офіс" Дп "Ліси України"
(найменування власника лісів, постійного лісокористувача)

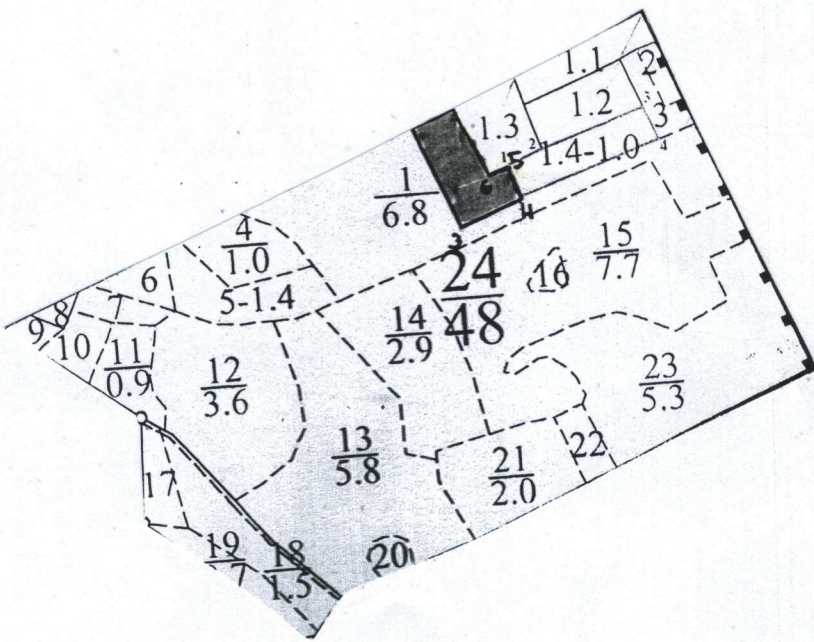
лісицтво Шарівське квартал № 24 виділ № 1 ділянка № 5
площа 1 гектарів. група віку 4 вегетативного бонітет 2 тип лісу Д2КЛД

номер пробної площі	порода (склад)	Вік, років	Середня висота. Метрів	Середній діаметр. Сантиметрів	Сума площ поперечних перерізів кв.м.				вітровал сніголом захаращеність				
					I+II	IIIв (не підлягає вирубуванню)	IIIпв (підлягає вирубуванню)	IV-VI	разом	ліквідна деревина		неліквідна деревина	
										Сума площ поперечних перерізів кв.м.	запас куб. метрів	Сума площ поперечних перерізів кв.м.	запас куб. метрів
1	дуб	115	24	36			5,69	8,77	14,46				
	липа		13	12				2,72	2,72				
	клен		13	12				0,63	0,63				
	сосна		24	48				0,46	0,46				
Усього					0	0	5,69	12,58	18,27				
середні дані	Сума площ поперечних перерізів кв.м.				0	0	5,69	12,58	18,27				
	запас за категоріями стану куб. метрів				0	0	67	137	204				
запас усього куб. метрів					0	0	67	137	204				

прив'язка пробних площ (схема)

експлікація м:10 000

№ точок	довжина м.	координата X	координата Y
1-2	58	1103x	60°
2-3	149	116x	30°
3-4	83	116x	91°
4-5	45	113x	24°
5-6	32	112x	60°
6-7	105	112x	26°



Результати обробки даних вимірювань:

1. Склад: дуб

2. Повнота:

до рубки (дерева I+II+III+IIIв категорій стану) - 0,16
після рубки (дерева I+II+III+IIIв категорій стану) - 0

3. Запас на 1 гектар:

дерев, що ростуть (I+II+III+IIIв категорій стану), - _____ **67 м3**
дерев, що всихають і сухостійних (IV+V+VI категорій стану), - _____ **105 м3**
дерев, що підлягають вирубуванню (III+IIIв+IV+V+VI категорій стану), - _____ **172 м3**

4. Запас на 1 гектар вітровалу, сніголому, захарашеності, усього: _____ куб. метрів;
у тому числі ліквідна деревина - _____ куб. метрів;
з неї підлягає прибиранню - _____ куб. метрів.

5. Характер і причини ослаблення (пошкодження), всихання тощо: _____ опеньок осінній

6. Висновок про потребу лісогосподарських заходів: _____ потребує проведення суцільної санітарної рубки

Результати обробки даних вимірювань:

1. Склад: липа

2. Повнота:

до рубки (дерева I+II+III+IIIв категорій стану) - 0
після рубки (дерева I+II+III+IIIв категорій стану) - 0

3. Запас на 1 гектар:

дерев, що ростуть (I+II+III+IIIв категорій стану), - _____ **0 м3**
дерев, що всихають і сухостійних (IV+V+VI категорій стану), - _____ **23 м3**
дерев, що підлягають вирубуванню (III+IIIв+IV+V+VI категорій стану), - _____ **23 м3**

4. Запас на 1 гектар вітровалу, сніголому, захарашеності, усього: _____ куб. метрів;
у тому числі ліквідна деревина - _____ куб. метрів;
з неї підлягає прибиранню - _____ куб. метрів.

5. Характер і причини ослаблення (пошкодження), всихання тощо: _____ опеньок осінній

6. Висновок про потребу лісогосподарських заходів: _____ потребує проведення суцільної санітарної рубки

Результати обробки даних вимірювань:

1. Склад: клен

2. Повнота:

до рубки (дерева I+II+III+IIIв категорій стану) - 0
після рубки (дерева I+II+III+IIIв категорій стану) - 0

3. Запас на 1 гектар:

дерев, що ростуть (I+II+III+IIIв категорій стану), - _____ **0 м3**
дерев, що всихають і сухостійних (IV+V+VI категорій стану), - _____ **4 м3**
дерев, що підлягають вирубуванню (III+IIIв+IV+V+VI категорій стану), - _____ **4 м3**

4. Запас на 1 гектар вітровалу, сніголому, захарашеності, усього: _____ куб. метрів;
у тому числі ліквідна деревина - _____ куб. метрів;
з неї підлягає прибиранню - _____ куб. метрів.

5. Характер і причини ослаблення (пошкодження), всихання тощо: _____ опеньок осінній

6. Висновок про потребу лісогосподарських заходів: _____ потребує проведення суцільної санітарної рубки

Результати обробки даних вимірювань:

1. Склад: сосна

2. Повнота:

до рубки (дерева I+II+III_{нв}+III_{пв} категорій стану) - 0
після рубки (дерева I+II+III_{нв} категорій стану) - 0

3. Запас на 1 гектар:

дерев, що ростуть (I+II+III_{нв}+III_{пв} категорій стану), - _____ **0 м³**
дерев, що всихають і сухостійних (IV+V+VI категорій стану), - _____ **5 м³**
дерев, що підлягають вирубуванню (III_{пв}+IV+V+VI категорій стану), - _____ **5 м³**

4. Запас на 1 гектар вітровалу, сніголому, захаращеності, усього: _____ куб. метрів;
у тому числі ліквідна деревина - _____ куб. метрів;
з неї підлягає прибиранню - _____ куб. метрів.

5. Характер і причини ослаблення (пошкодження), всихання тощо: _____ опеньок осінній

6. Висновок про потребу лісогосподарських заходів: _____ **потребує проведення суцільної санітарної рубки**

Результати обробки даних вимірювань:

1. Склад: Дз+Кл+Сз+Лп

2. Повнота:

до рубки (дерева I+II+III_{нв}+III_{пв} категорій стану) - 0,16
після рубки (дерева I+II+III_{нв} категорій стану) - 0

3. Запас на 1 гектар:

дерев, що ростуть (I+II+III_{нв}+III_{пв} категорій стану), - _____ **67 м³**
дерев, що всихають і сухостійних (IV+V+VI категорій стану), - _____ **137 м³**
дерев, що підлягають вирубуванню (III_{пв}+IV+V+VI категорій стану), - _____ **204 м³**

4. Запас на 1 гектар вітровалу, сніголому, захаращеності, усього: _____ куб. метрів;
у тому числі ліквідна деревина - _____ куб. метрів;
з неї підлягає прибиранню - _____ куб. метрів.

5. Характер і причини ослаблення (пошкодження), всихання тощо: _____ опеньок осінній

6. Висновок про потребу лісогосподарських заходів: _____ **потребує проведення суцільної санітарної рубки**

Обстеження виконали:

15.09.25р

Пробірач Іван Іванович

(дата, посада, прізвище та ініціали, підпис)

Іван Іванович

(дата, посада, прізвище та ініціали, підпис)

(дата, посада, прізвище та ініціали, підпис)

Юрій Рідкокош
Серій Корсун

КАРТКА
пробних площ обстеження санітарного стану насаджень
Харківська

(Автономна Республіка Крим, область)

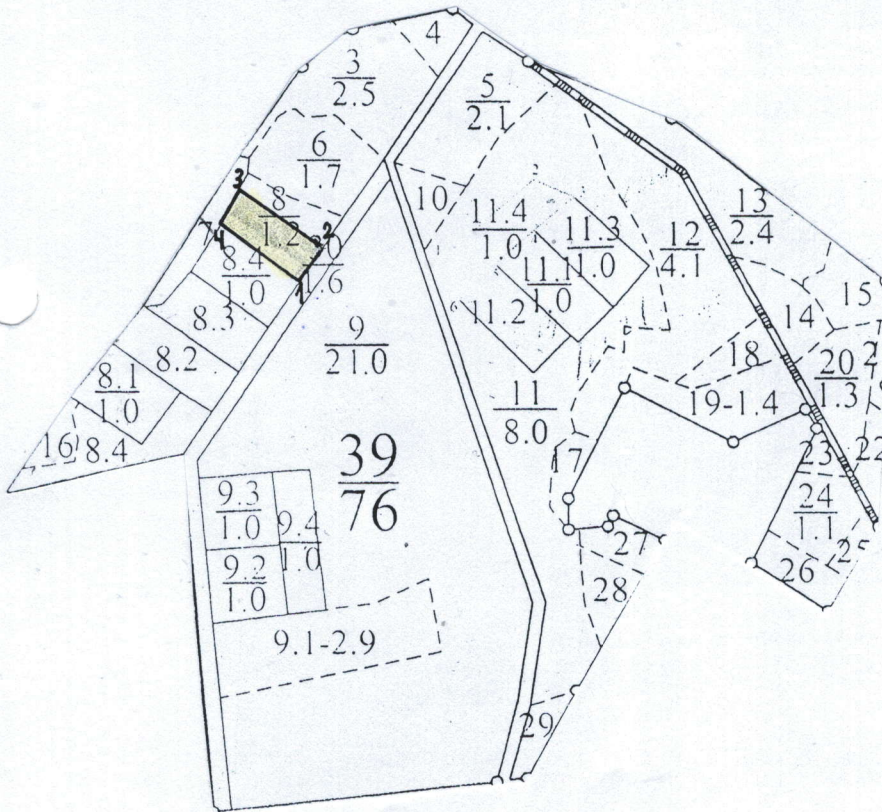
лісія "Слобожанський лісовий офіс" ДП "Ліси України"
(найменування власника лісів, постійного лісокористувача)

лісництво Шарівське квартал № 39 виділ № 8 ділянка № 5
площа 0,7 гектарів група віку 6 л/к бонітет 1 тип лісу В2ДС

номер пробної площі	порода (склад)	Вік, років	Середня висота, Метрів	Середній діаметр, Сантиметр рив	Сума площ поперечних перерізів кв.м.				вітривал сніголом захаращеність				
					I+II	IIIв (не підлягає вирубуванню)	IIIпв (підлягає вирубуванню)	IV-VI	разом	ліквідна деревина		неліквідна деревина	
										Сума площ поперечних перерізів кв.м.	запас куб. метрів	Сума площ поперечних перерізів кв.м.	запас куб. метрів
1	сосна	125	30	44			9,49	8,12	17,6				
	клен		18	20				1,62	1,62				
	дуб		17	16				0,45	0,45				
	береза		13	12				0,16	0,16				
	акація		15	12				0,67	0,67				
Усього					0	0	9,49	11,02	20,5				
середні дані	Сума площ поперечних перерізів кв.м.				0	0	9,49	11,02	20,5				
	запас за категоріями стану куб. метрів				0	0	136	144	280				
запас усього куб. метрів					0	0	136	144	280				

прив'язка пробних площ (схема)

експлікація м:10 000



№ точок	довжина м.	координата x	координата y
1-2	54	110x	290
2-3	139	110x	590
3-4	54	110x	210
4-1	151	110x	590

Результати обробки даних вимірювань:

1. Склад:

2. Повнота:

до рубки (дерева I+II+III+IIIв категорій стану) - 0,28
після рубки (дерева I+II+IIIв категорій стану) - 0

3. Запас на 1 гектар:

дерев, що ростуть (I+II+III+IIIв категорій стану), - _____ **194 м3**
дерев, що всихають і сухостійних (IV+V+VI категорій стану), - _____ **167 м3**
дерев, що підлягають вирубуванню (III+IIIв+IV+V+VI категорій стану), - _____ **361 м3**

4. Запас на 1 гектар вітровалу, сніголому, захаращеності, усього: _____ куб. метрів;
у тому числі ліквідна деревина - _____ куб. метрів;
з неї підлягає прибиранню - _____ куб. метрів.

5. Характер і причини ослаблення (пошкодження), всихання тощо: _____ опеньок осінній

6. Висновок про потребу лісгосподарських заходів: _____ потребує проведення суцільної санітарної рубки

Результати обробки даних вимірювань:

1. Склад: клен

2. Повнота:

до рубки (дерева I+II+III+IIIв категорій стану) - 0
після рубки (дерева I+II+III+IIIв категорій стану) - 0

3. Запас на 1 гектар:

дерев, що ростуть (I+II+III+IIIв категорій стану), - _____ **0 м3**
дерев, що всихають і сухостійних (IV+V+VI категорій стану), - _____ **23 м3**
дерев, що підлягають вирубуванню (III+IIIв+IV+V+VI категорій стану), - _____ **23 м3**

4. Запас на 1 гектар вітровалу, сніголому, захаращеності, усього: _____ куб. метрів;
у тому числі ліквідна деревина - _____ куб. метрів;
з неї підлягає прибиранню - _____ куб. метрів.

5. Характер і причини ослаблення (пошкодження), всихання тощо: _____ опеньок осінній

6. Висновок про потребу лісгосподарських заходів: _____ потребує проведення суцільної санітарної рубки

Результати обробки даних вимірювань:

1. Склад: дуб

2. Повнота:

до рубки (дерева I+II+III+IIIв категорій стану) - 0
після рубки (дерева I+II+III+IIIв категорій стану) - 0

3. Запас на 1 гектар:

дерев, що ростуть (I+II+III+IIIв категорій стану), - _____ **0 м3**
дерев, що всихають і сухостійних (IV+V+VI категорій стану), - _____ **6 м3**
дерев, що підлягають вирубуванню (III+IIIв+IV+V+VI категорій стану), - _____ **6 м3**

4. Запас на 1 гектар вітровалу, сніголому, захаращеності, усього: _____ куб. метрів;
у тому числі ліквідна деревина - _____ куб. метрів;
з неї підлягає прибиранню - _____ куб. метрів.

5. Характер і причини ослаблення (пошкодження), всихання тощо: _____ опеньок осінній

6. Висновок про потребу лісгосподарських заходів: _____ потребує проведення суцільної санітарної рубки

Результати обробки даних вимірювань:

1. Склад: береза

2. Повнота:

до рубки (дерева I+II+III+IV+V+VI категорій стану) - 0
після рубки (дерева I+II+III+IV+V+VI категорій стану) - 0

3. Запас на 1 гектар:

дерев, що ростуть (I+II+III+IV+V+VI категорій стану), - 0 м3
дерев, що всихають і сухостійних (IV+V+VI категорій стану), - 1 м3
дерев, що підлягають вирубуванню (III+IV+V+VI категорій стану), - 1 м3

4. Запас на 1 гектар вітровалу, сніголому, захаращеності, усього: _____ куб. метрів;
у тому числі ліквідна деревина - _____ куб. метрів;
з неї підлягає прибиранню - _____ куб. метрів.

5. Характер і причини ослаблення (пошкодження), всихання тощо: _____ опеньок осінній

6. Висновок про потребу лісогосподарських заходів: _____ потребує проведення суцільної санітарної рубки

Результати обробки даних вимірювань:

1. Склад: акація

2. Повнота:

до рубки (дерева I+II+III+IV+V+VI категорій стану) - 0
після рубки (дерева I+II+III+IV+V+VI категорій стану) - 0

3. Запас на 1 гектар:

дерев, що ростуть (I+II+III+IV+V+VI категорій стану), - 0 м3
дерев, що всихають і сухостійних (IV+V+VI категорій стану), - 9 м3
дерев, що підлягають вирубуванню (III+IV+V+VI категорій стану), - 9 м3

4. Запас на 1 гектар вітровалу, сніголому, захаращеності, усього: _____ куб. метрів;
у тому числі ліквідна деревина - _____ куб. метрів;
з неї підлягає прибиранню - _____ куб. метрів.

5. Характер і причини ослаблення (пошкодження), всихання тощо: _____ опеньок осінній

6. Висновок про потребу лісогосподарських заходів: _____ потребує проведення суцільної санітарної рубки

Результати обробки даних вимірювань:

1. Склад: Сз+Кл+Акб+Вз+Дз

2. Повнота:

до рубки (дерева I+II+III+IV+V+VI категорій стану) - 0,28
після рубки (дерева I+II+III+IV+V+VI категорій стану) - 0

3. Запас на 1 гектар:

дерев, що ростуть (I+II+III+IV+V+VI категорій стану), - 194 м3
дерев, що всихають і сухостійних (IV+V+VI категорій стану), - 206 м3
дерев, що підлягають вирубуванню (III+IV+V+VI категорій стану), - 400 м3


4. Запас на 1 гектар вітровалу, сніголому, захаращеності, усього: _____ куб. метрів;
у тому числі ліквідна деревина - _____ куб. метрів;
з неї підлягає прибиранню - _____ куб. метрів.

5. Характер і причини ослаблення (пошкодження), всихання тощо: _____ опеньок осінній

6. Висновок про потребу лісогосподарських заходів: _____ потребує проведення суцільної санітарної рубки

Обстеження виконали:

21.10.2025
Інт. М. з Відривки і т.к. Місик
(дата, посада, прізвище та ініціали, підпис)

 Сергій Королчук

(дата, посада, прізвище та ініціали, підпис)

(дата, посада, прізвище та ініціали, підпис)

Результати обробки даних вимірювань:

1. Склад:

2. Повнота:

до рубки (дерев I+II+III+IIIв категорій стану) - 0.4
після рубки (дерев I+II+IIIв категорій стану) - 0

3. Запас на 1 гектар:

дерев, що ростуть (I+II+III+IIIв категорій стану), - _____ **186 м3**
дерев, що всихають і сухостійних (IV+V+VI категорій стану), - _____ **88 м3**
дерев, що підлягають вирубуванню (III+IIIв+IV+V+VI категорій стану), - _____ **271 м3**

4. Запас на 1 гектар вітровалу, сніголому, захаращеності, усього: _____ куб. метрів;
у тому числі ліквідна деревина - _____ куб. метрів;
з неї підлягає прибиранню - _____ куб. метрів.

5. Характер і причини ослаблення (пошкодження), всихання тощо: _____ опеньок осінній

6. Висновок про потребу лісгосподарських заходів: _____ потребує проведення суцільної санітарної рубки

Результати обробки даних вимірювань:

1. Склад: клен

2. Повнота:

до рубки (дерев I+II+III+IIIв категорій стану) - 0
після рубки (дерев I+II+III+IIIв категорій стану) - 0

3. Запас на 1 гектар:

дерев, що ростуть (I+II+III+IIIв категорій стану), - _____ **0 м3**
дерев, що всихають і сухостійних (IV+V+VI категорій стану), - _____ **18 м3**
дерев, що підлягають вирубуванню (III+IIIв+IV+V+VI категорій стану), - _____ **18 м3**

4. Запас на 1 гектар вітровалу, сніголому, захаращеності, усього: _____ куб. метрів;
у тому числі ліквідна деревина - _____ куб. метрів;
з неї підлягає прибиранню - _____ куб. метрів.

5. Характер і причини ослаблення (пошкодження), всихання тощо: _____ опеньок осінній

6. Висновок про потребу лісгосподарських заходів: _____ потребує проведення суцільної санітарної рубки

Результати обробки даних вимірювань:

1. Склад: липа

2. Повнота:

до рубки (дерев I+II+III+IIIв категорій стану) - 0
після рубки (дерев I+II+III+IIIв категорій стану) - 0

3. Запас на 1 гектар:

дерев, що ростуть (I+II+III+IIIв категорій стану), - _____ **0 м3**
дерев, що всихають і сухостійних (IV+V+VI категорій стану), - _____ **27 м3**
дерев, що підлягають вирубуванню (III+IIIв+IV+V+VI категорій стану), - _____ **27 м3**

4. Запас на 1 гектар вітровалу, сніголому, захаращеності, усього: _____ куб. метрів;
у тому числі ліквідна деревина - _____ куб. метрів;
з неї підлягає прибиранню - _____ куб. метрів.

5. Характер і причини ослаблення (пошкодження), всихання тощо: _____ опеньок осінній

6. Висновок про потребу лісгосподарських заходів: _____ потребує проведення суцільної санітарної рубки

КАРТКА
пробних площ обстеження санітарного стану насаджень
Харківська

(Автономна Республіка Крим, область)

філія "Гутянське лісове господарство"

(найменування власника лісів, постійного лісокористувача)

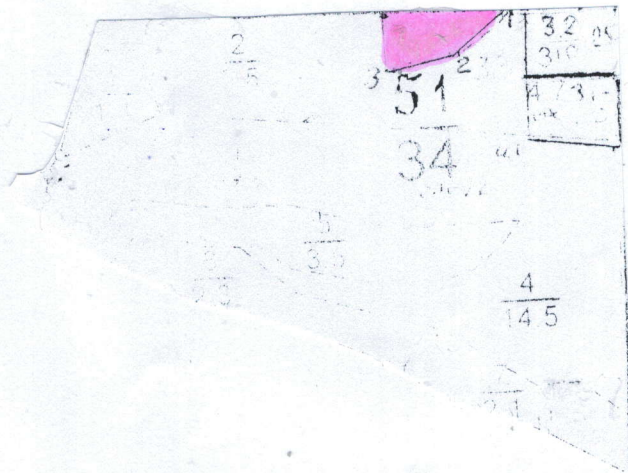
лісництво Золочівське квартал № 51 виділ № 2 ділянка № 1
площа 1 гектарів. група віку 4 вегетативного бонітет 2 тип лісу Д2КЛД

номер пробної площі	порода (склад)	Вік, років	Середня висота. Метрів	Середній діаметр. Сантиметрів	Сума площ поперечних перерізів кв.м.				вітровал сніголом захищеність				
					I+II	IIIa (не підлягає вирубуванню)	IIIb (підлягає вирубуванню)	IV-VI	разом	ліквідна деревина		неліквідна деревина	
										Сума площ поперечних перерізів кв.м.	запас куб. метрів	Сума площ поперечних перерізів кв.м.	запас куб. метрів
1	Дуб	93	22	40		7,55	4,87	12,42					
	клен		18	24			3,88	3,88					
	липа		15	16			2,44	2,44					
								0					
								0					
								0					
Усього					0	0	7,55	11,19	18,74				
середні дані	Сума площ поперечних перерізів кв.м.				0	0	7,55	11,19	18,74				
	запас за категоріями стану куб. метрів				0	0	62	125	187				
запас усього куб. метрів					0	0	62	125	187				

прив'язка пробних площ (схема)

експлікація м:10 000

№ точок	довжина м.	координата X	координата Y
0-1	150	1763x	82°
1-2	90	1763x	47°
2-3	98	1763x	65°
3-4	80	1763x	80°
4-1	165	1763x	82°



Результати обробки даних вимірювань:

1. Склад: Дуб

2. Повнота:

до рубки (дерева I+II+III_{нв}+III_{пв} категорій стану) - 0,22
після рубки (дерева I+II+III_{нв} категорій стану) - 0

3. Запас на 1 гектар:

дерев, що ростуть (I+II+III_{нв}+III_{пв} категорій стану), - _____ 74 м3
дерев, що всихають і сухостійних (IV+V+VI категорій стану), - _____ 48 м3
дерев, що підлягають вирубуванню (III_{пв}+IV+V+VI категорій стану), - _____ 122 м3

4. Запас на 1 гектар вітровалу, сніголому, захаращеності, усього: _____ куб. метрів;
у тому числі ліквідна деревина - _____ куб. метрів;
з неї підлягає прибиранню - _____ куб. метрів.

5. Характер і причини ослаблення (пошкодження), всихання тощо: _____ опеньок осінній

6. Висновок про потребу лісгосподарських заходів: _____ потребує проведення суцільної санітарної рубки

Результати обробки даних вимірювань:

1. Склад: клен

2. Повнота:

до рубки (дерева I+II+III_{нв}+III_{пв} категорій стану) - 0
після рубки (дерева I+II+III_{нв} категорій стану) - 0

3. Запас на 1 гектар:

дерев, що ростуть (I+II+III_{нв}+III_{пв} категорій стану), - _____ 0 м3
дерев, що всихають і сухостійних (IV+V+VI категорій стану), - _____ 30 м3
дерев, що підлягають вирубуванню (III_{пв}+IV+V+VI категорій стану), - _____ 30 м3

4. Запас на 1 гектар вітровалу, сніголому, захаращеності, усього: _____ куб. метрів;
у тому числі ліквідна деревина - _____ куб. метрів;
з неї підлягає прибиранню - _____ куб. метрів.

5. Характер і причини ослаблення (пошкодження), всихання тощо: _____ опеньок осінній

6. Висновок про потребу лісгосподарських заходів: _____ потребує проведення суцільної санітарної рубки

Результати обробки даних вимірювань:

1. Склад: липа

2. Повнота:

до рубки (дерева I+II+III_{нв}+III_{пв} категорій стану) - 0
після рубки (дерева I+II+III_{нв} категорій стану) - 0

3. Запас на 1 гектар:

дерев, що ростуть (I+II+III_{нв}+III_{пв} категорій стану), - _____ 0 м3
дерев, що всихають і сухостійних (IV+V+VI категорій стану), - _____ 20 м3
дерев, що підлягають вирубуванню (III_{пв}+IV+V+VI категорій стану), - _____ 20 м3

4. Запас на 1 гектар вітровалу, сніголому, захаращеності, усього: _____ куб. метрів;
у тому числі ліквідна деревина - _____ куб. метрів;
з неї підлягає прибиранню - _____ куб. метрів.

5. Характер і причини ослаблення (пошкодження), всихання тощо: _____ опеньок осінній

6. Висновок про потребу лісгосподарських заходів: _____ потребує проведення суцільної санітарної рубки

Результати обробки даних вимірювань:

1. Склад: Дз+Кл+Лп

2. Повнота:

до рубки (дерев І+ІІ+ІІІв+ІІІп категорій стану) - 0,22
після рубки (дерев І+ІІ+ІІІв категорій стану) - 0

3. Запас на 1 гектар:

дерев, що ростуть (І+ІІ+ІІІв+ІІІп категорій стану), - 74 м3
дерев, що всихають і сухостійних (ІV+V+VI категорій стану), - 98 м3
дерев, що підлягають вирубуванню (ІІІп+ІV+V+VI категорій стану), - 172 м3

4. Запас на 1 гектар вітровалу, сніголому, захарашеності, усього: _____ куб. метрів;
у тому числі ліквідна деревина - _____ куб. метрів;
з неї підлягає прибиранню - _____ куб. метрів.

5. Характер і причини ослаблення (пошкодження), всихання тощо: _____ опеньок осінній

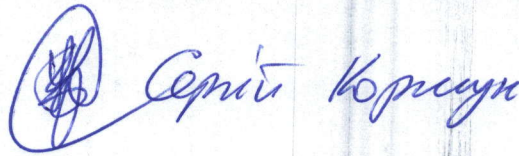
6. Висновок про потребу лісгосподарських заходів: _____ потребує проведення суцільної санітарної рубки

Обстеження виконали:

23. 09. 2025
І.І.І. М.І.І. І.І.І. І.І.І. І.І.І.
(дата, посада, прізвище та ініціали, підпис)

_____ (дата, посада, прізвище та ініціали, підпис)

_____ (дата, посада, прізвище та ініціали, підпис)

 Сергій Корсун

КАРТКА
пробних площ обстеження санітарного стану насаджень
Харківська

(Автономна Республіка Крим, область)

філія "Гутянське лісове господарство"

(найменування власника лісів, постійного лісокористувача)

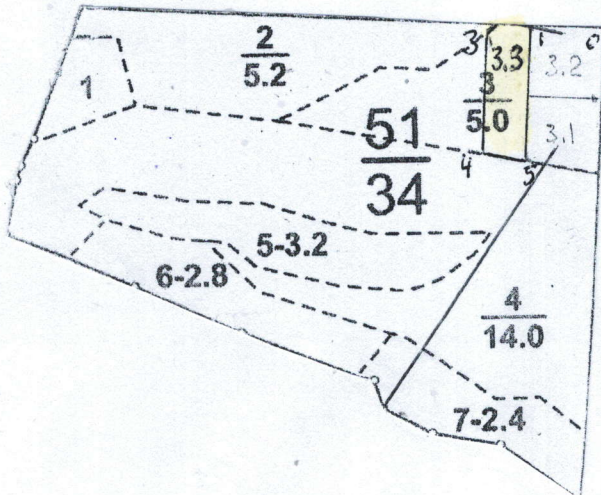
лісництво Золочівське квартал № 51 виділ № 3 ділянка № 3
площа 1 гектарів група віку 4 вегетативного бонітет 1 тип лісу Д2КЛД

номер пробної площі	порода (склад)	Вік, років	Середня висота. Метрів	Середній діаметр. Сантиметрів	Сума площ поперечних перерізів кв.м.				вітровал сніголом захаращеність				
					I+II	IIIв (не підлягає вирубуванню)	IIIлв (підлягає вирубуванню)	IV-VI	разом	ліквідна деревина	неліквідна деревина	запас куб. метрів	запас куб. метрів
1	Дуб	84	21	36			0,89	16,64	17,53				
	липа		16	20				2,76	2,76				
	клен		14	16				3,77	3,77				
								0					
								0					
								0					
Усього					0	0	0,89	23,17	24,06				
середні дані	Сума площ поперечних перерізів кв.м.				0	0	0,89	23,17	24,06				
	запас за категоріями стану куб. метрів				0	0	12	230	242				
запас усього куб. метрів					0	0	12	230	242				

прив'язка пробних площ (схема)

експлікація м:10 000

№ точок	довжина м.	координата X	координата Y
0-1	102	176,5	820
1-2	50	183,5	820
2-3	6	183,5	470
3-4	182	91,5	820
4-5	54	186,5	820
5-1	190	14,5	820



Результати обробки даних вимірювань:

1. Склад: Дуб

2. Повнота:

до рубки (дерева I+II+III+IV+V+VI категорій стану) - 0.02
після рубки (дерева I+II+III+IV+V+VI категорій стану) - 0

3. Запас на 1 гектар:

дерев, що ростуть (I+II+III+IV+V+VI категорій стану), - _____ **12 м3**
дерев, що всихають і сухостійних (IV+V+VI категорій стану), - _____ **178 м3**
дерев, що підлягають вирубуванню (III+IV+V+VI категорій стану), - _____ **190 м3**

4. Запас на 1 гектар вітровалу, сніголому, захарашеності, усього: _____ куб. метрів;
у тому числі ліквідна деревина - _____ куб. метрів;
з неї підлягає прибиранню - _____ куб. метрів.

5. Характер і причини ослаблення (пошкодження), всихання тощо: _____ опеньок осінній

6. Висновок про потребу лісогосподарських заходів: _____ потребує проведення суцільної санітарної рубки

Результати обробки даних вимірювань:

1. Склад: липа

2. Повнота:

до рубки (дерева I+II+III+IV+V+VI категорій стану) - 0
після рубки (дерева I+II+III+IV+V+VI категорій стану) - 0

3. Запас на 1 гектар:

дерев, що ростуть (I+II+III+IV+V+VI категорій стану), - _____ **0 м3**
дерев, що всихають і сухостійних (IV+V+VI категорій стану), - _____ **24 м3**
дерев, що підлягають вирубуванню (III+IV+V+VI категорій стану), - _____ **24 м3**

4. Запас на 1 гектар вітровалу, сніголому, захарашеності, усього: _____ куб. метрів;
у тому числі ліквідна деревина - _____ куб. метрів;
з неї підлягає прибиранню - _____ куб. метрів.

5. Характер і причини ослаблення (пошкодження), всихання тощо: _____ опеньок осінній

6. Висновок про потребу лісогосподарських заходів: _____ потребує проведення суцільної санітарної рубки

Результати обробки даних вимірювань:

1. Склад: клен

2. Повнота:

до рубки (дерева I+II+III+IV+V+VI категорій стану) - 0
після рубки (дерева I+II+III+IV+V+VI категорій стану) - 0

3. Запас на 1 гектар:

дерев, що ростуть (I+II+III+IV+V+VI категорій стану), - _____ **0 м3**
дерев, що всихають і сухостійних (IV+V+VI категорій стану), - _____ **28 м3**
дерев, що підлягають вирубуванню (III+IV+V+VI категорій стану), - _____ **28 м3**

4. Запас на 1 гектар вітровалу, сніголому, захарашеності, усього: _____ куб. метрів;
у тому числі ліквідна деревина - _____ куб. метрів;
з неї підлягає прибиранню - _____ куб. метрів.

5. Характер і причини ослаблення (пошкодження), всихання тощо: _____ опеньок осінній

6. Висновок про потребу лісогосподарських заходів: _____ потребує проведення суцільної санітарної рубки

Результати обробки даних вимірювань:

1. Склад: Дз+Кл+Лп

2. Повнота:

до рубки (дерев І+ІІ+ІІІв+ІІІв категорій стану) - 0.02
після рубки (дерев І+ІІ+ІІІв категорій стану) - 0

3. Запас на 1 гектар:


дерев, що ростуть (І+ІІ+ІІІв+ІІІв категорій стану), - _____ 12 м3
дерев, що всихають і сухостійних (ІV+V+VI категорій стану), - _____ 230 м3
дерев, що підлягають вирубуванню (ІІІв+ІV+V+VI категорій стану), - _____ 242 м3

4. Запас на 1 гектар вітровалу, сніголому, захарашеності, усього: _____ куб. метрів;
у тому числі ліквідна деревина - _____ куб. метрів;
з неї підлягає прибиранню - _____ куб. метрів.

5. Характер і причини ослаблення (пошкодження), всихання тощо: _____ опеньок осінній

6. Висновок про потребу лісогосподарських заходів: _____ потребує проведення суцільної санітарної рубки

Обстеження виконали:

23. 03. 2025
Ішт. Ер Звірь і Токс. Миссін  Серій Коршун

(дата, посада, прізвище та ініціали, підпис)

(дата, посада, прізвище та ініціали, підпис)

(дата, посада, прізвище та ініціали, підпис)